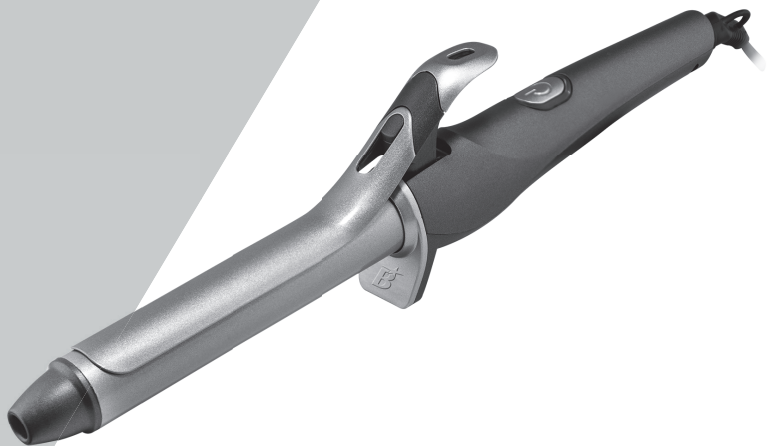


MANUAL DE INSTRUÇÕES



BRITANIA
Para Britanar sua vida

CACHEADOR
BECE01 BIV

BRITÂNIA

Para Britaniar sua vida

PARABÉNS PELA ESCOLHA DE MAIS UM PRODUTO DE NOSSA LINHA!

Para garantir o melhor desempenho de seu produto, **o usuário deve ler atentamente as instruções a seguir.** Recomenda-se não jogar fora este Manual de Instruções. Ele deve ser guardado para eventuais consultas.

O APARELHO DESTINA-SE SOMENTE PARA USO DOMÉSTICO



LEIA O MANUAL

ATENÇÃO

É comum que aparelhos elétricos novos liberem uma leve fumaça ou gases durante as primeiras vezes em que eles forem utilizados. Isso acontece em virtude do aquecimento dos materiais e dos componentes usados na manufatura do aparelho. É normal e não indica a existência de defeitos no aparelho.



Para ter acesso ao manual digital (em PDF)
entre em contato com o nosso SAC em
horário comercial

SAC BRITÂNIA: (47) 3431-0300

RECOMENDAÇÕES

Os símbolos no Manual de Instruções, estão interpretados como descritos à seguir:



Nota: Recomendações sobre o funcionamento, para melhor utilização.



Importante / Aviso: Recomendações que garantem a segurança do usuário



Dica: Conselhos para utilização e melhor funcionamento.



Atenção / Cuidado : Práticas que podem resultar em acidentes ou riscos.

CUIDADOS

- Se o cordão de alimentação está danificado, ele deve ser substituído pelo fabricante ou pelo agente autorizado ou pessoa qualificada, a fim de evitar riscos.
- Nunca usar o aparelho durante o banho, na banheira, na pia ou em qualquer lugar onde possa haver contato com água ou com outro líquido. Um choque elétrico nessas condições é muito perigoso.
- Retirar o plugue da tomada elétrica antes de limpar ou mesmo quando não estiver em uso.
- O produto deve estar sempre desligado antes de ser conectado ou desconectado de uma tomada elétrica. Nunca desconectar puxando pelo cordão elétrico. Apertar firmemente o plugue e então puxar para desconectar.
- Não ligar o aparelho sobre superfícies empoçadas de água.
- Para proteção contra choques ou outros acidentes, não imergir o cordão elétrico, o plugue ou o aparelho na água ou em outro líquido.
- Não utilizar o aparelho próximo a produtos inflamáveis.
- Manter o aparelho fora do alcance das crianças, especialmente quando estiver em uso.
- Este aparelho não foi projetado para ser utilizada por pessoas (incluindo crianças) com capacidades físicas, sensoriais ou mentais reduzidas, ou falta de experiência e conhecimentos, exceto se forem supervisionadas ou instruídas por uma pessoa responsável pela sua segurança.
- As crianças deverão ser supervisionadas, para assegurar de que não brinquem com o aparelho.
- Após o uso, o aparelho estará quente; não colocar diretamente sobre nenhuma superfície. Utilizar o suporte de segurança.
- O uso de acessórios que não sejam originais do aparelho pode prejudicar o funcionamento e causar danos ao usuário e ao produto, além da perda da garantia.
- Para não perder a garantia e evitar problemas técnicos, não tentar consertar o aparelho em casa. Quando precisar, levá-lo à Assistência Técnica Autorizada.
- A nota fiscal e o certificado de garantia são documentos importantes e devem ser mantidos para efeito de garantia.

CUIDADOS COM O PRODUTO DIARIAMENTE

•É aconselhável, para proteção adicional, a instalação de um dispositivo de corrente residual (RCD), com o valor da corrente residual não excedendo 30 mA é recomendável no circuito elétrico do banheiro. Peça recomendação ao seu instalador.

⚠ ATENÇÃO

Qualquer serviço de manutenção ou de reparos só deverá ser efetuado por um técnico credenciado. Não tentar consertar o aparelho por conta própria.

ATENÇÃO



ISO - não usar o aparelho próximo a banheiras ou chuveiros, lavatórios ou outros recipientes contendo água risco de choque elétrico.

⚠ ADVERTÊNCIA



- Retirar o plugue da tomada elétrica antes de efetuar qualquer manutenção no aparelho.
- Recolocar todos os componentes antes de ligar o produto.
- Ligar o plugue em uma tomada com aterramento efetivo, conforme norma NBR5410.
- Não usar adaptadores, benjamins ou T's.

•Não seguir estas instruções pode trazer risco de morte, incêndio ou choque elétrico.

COMPONENTES

- 01. Ponta fria;
- 02. Tubo modelador;
- 03. Presilha;
- 04. Alavanca de abertura da presilha;
- 05. Botão liga e desliga;
- 06. Cabo;
- 07. Proteção do cordão elétrico;
- 08. Plugue;
- 09. Cordão elétrico.



FUNCIÓNAMENTO

- Conectar o plugue em uma tomada elétrica.
- Pressionar o botão Liga/Desliga para ligar o aparelho.
- Aguardar alguns segundos até que o tubo modelador esteja aquecido.
- Com os cabelos secos e desembaraçados, separar uma pequena mecha e esticá-la.
- Pressionar o botão de abertura da presilha e prender os cabelos iniciando pela ponta da mecha



e fechar a presilha.

- Enrolar a mecha manualmente em volta do tubo modelador.
- Deixar agir por alguns segundos.
- Pressionar o botão da presilha e puxar o aparelho para baixo para liberar a mecha.
- Repetir a operação em todo o cabelo.
- Após finalizar o processo, desligar o aparelho pressionando o botão Liga/Desl.

TEMPO DE MODELAMENTO

CABELOS FINOS	5 segundos	CABELOS ESPESSOS	15 segundos
CABELOS MÉDIOS	10 segundos	CABELOS SUPER ESPESSOS	20 segundos

⚠ ATENÇÃO

Ao utilizar o cacheador a fim de evitar dano ao seu cabelo, recomendamos que utilize um produto termoprotetor, à base de silicone, óleo de argan ou queratina, isso irá proteger seu cabelo do calor.

⚠ ATENÇÃO

Este produto não é indicado para cabelos muito fracos e danificados pela tintura, descoloração ou alisamento principalmente nas temperaturas mais altas.

CUIDADOS ESPECIAIS

LIMPEZA

- Desligar o aparelho, retirar o plugue da tomada elétrica e esperar até o aparelho esfriar.
- Limpar o produto utilizando um pano macio, ligeiramente úmido.
- Não permitir que a água ou outro líquido penetre no aparelho.
- Não utilizar produtos abrasivos, polidores, álcool, solventes de outras substâncias químicas.
- Usar somente um pano levemente úmido para limpar a parte externa do aparelho.

ARMAZENAMENTO

- Assegurar-se de que o aparelho esteja completamente frio e limpo.
- Não enrolar o cordão elétrico em volta do aparelho para evitar danos.
- Nunca pendurar o aparelho pelo cordão elétrico.
- Guardar o aparelho em um local sem umidade.

CERTIFICADO DE GARANTIA ELETROPORTÁTEIS BRITÂNIA

A Fabricante solicita ao consumidor a leitura prévia do Manual de Instruções para a melhor utilização do produto. A Fabricante garante seus produtos contra defeitos de fabricação durante o período estabelecido, contados a partir da data de entrega do produto expresso na nota fiscal de compra. Conforme modelo a seguir:

ELETROPORTÁTEIS

Garantia legal*	90 Dias
Garantia adicional	270 Dias
Garantia total**	360 Dias

*A garantia legal é de 90 dias e tem seu início na data de aquisição do produto.

**A garantia total é a soma da garantia legal mais a garantia adicional.

- Os controles remotos terão garantia legal de 90 dias, mais 90 dias de garantia adicional, totalizando 180 dias.
- Os acessórios terão somente garantia legal de 90 dias.
- A Fabricante prestará serviços de Assistência Técnica, tantos os gratuitos quanto os remunerados, somente nas localidades onde mantiver Postos Autorizados. Para que você exerça a garantia constante neste certificado, será necessário informar alguns de seus dados pessoais, como por exemplo: nome, CPF, endereço e telefone às nossas Assistenções Técnicas, a fim de que seja aberta ordem de serviço. Em cumprimento à Lei Geral de Proteção de Dados, a Britânia informa que estes dados poderão ser compartilhados com nossos prestadores de serviço, somente quando necessário para a conclusão do atendimento em garantia.
- Em locais onde não haja Postos Autorizados, o produto deverá ser transportado, por conta e risco do consumidor. A relação de Postos Autorizados está disponível através do site www.britania.com.br ou através do SAC **(47) 3431-0300**. Se o consumidor vier a transferir a propriedade deste produto, a garantia ficará automaticamente transferida, respeitando o prazo de validade, contado a partir da primeira aquisição. Produtos que necessitam de serviço de instalação terão despesas e responsabilidades por conta do consumidor. O compromisso de garantia cessará caso:
 - O produto seja examinado, adulterado ou consertado fora de Assistência Técnica Autorizada.
 - Ocorra a utilização de peça ou componente não original.
 - O produto seja ligado em tensão diferente daquela para qual foi projetado.
 - O defeito seja decorrente de uso inadequado ou negligência do consumidor em relação às instruções do manual.
 - Danos sejam causados por ação de agentes da natureza (enchentes, maresia, raios, etc.).
 - O produto seja utilizado para fins não domésticos.
 - Não sejam seguidas as recomendações de conservação, conforme manual.
- Ausência ou adulteração do número de série.

BRITÂNIA ELETRODOMÉSTICOS S.A

Rua Hans Dieter Schmidt, 3303 - Bloco 3 - Zona Industrial Norte - Joinville - SC - CEP 89219-504

Insc. Est 24.784.565-8 CNPJ 76.492.701/0014-71

FABRICADO NA CHINA



(47) 3431-0300
www.britania.com.br

ATENDIMENTO AO CONSUMIDOR

BRITANIA

11/23 11103-00-05 065403046 744716 Rev.0