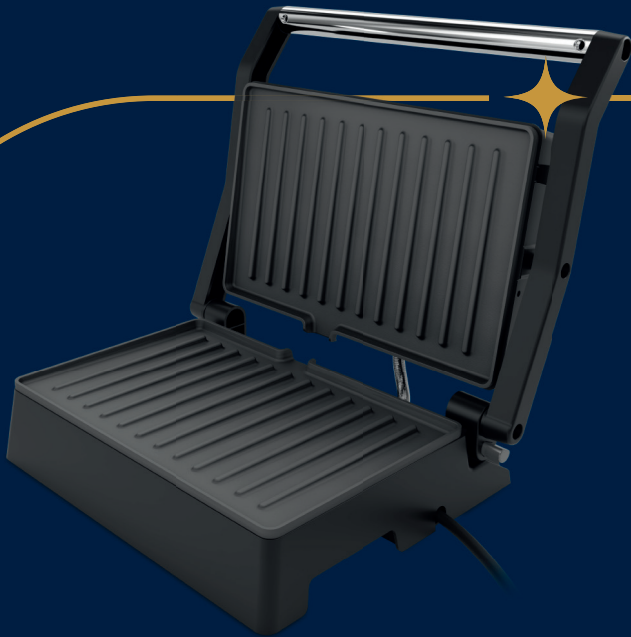


BRITANIA

MANUAL DE INSTRUÇÕES
Grill e Sanduicheira BGR27B



INTRODUÇÃO

Parabéns pela escolha de mais um produto de nossa linha.

Para garantir o melhor desempenho de seu produto e não invalidar a garantia, o usuário deve ler atentamente as instruções a seguir. Recomenda-se não jogar fora este Manual de Instruções. Ele deve ser guardado para eventuais consultas.

Devido aos avanços tecnológicos e ao sistema de produção por lotes, poderão existir pequenas divergências entre o aparelho e alguma ilustração ou descrição de funcionamento de algum recurso deste Manual. Tal fato, porém, não prejudica o entendimento por parte do usuário.

CUIDADOS

A Fabricante garante o bom funcionamento deste aparelho. Porém, é necessário que sua utilização seja adequada para que o usuário desfrute do máximo que o aparelho pode proporcionar sem prejudicar a saúde do usuário. Os cuidados descritos a seguir e devem ser obedecidos.

INSTRUÇÕES AO USUÁRIO

Muitos dos “problemas” que acometem os produtos eletrônicos têm como causa, não somente a desinformação em relação ao aparelho, mas uma conexão equivocada por parte do usuário. Existe uma grande probabilidade de o usuário resolver eventuais contratemplos de operação ou funcionamento insatisfatório do aparelho apenas consultando o Manual de Instruções. Antes de submeter o aparelho a um posto de Assistência Técnica Autorizada, o usuário deve ler atentamente o Manual de Instrução.



O sinal em forma de raio é destinado a alertar o usuário para a presença de tensões perigosas no interior do aparelho. Tocar componentes internos poderá resultar em choque elétrico.



O ponto de exclamação é destinado a alertar o usuário para a existência de instruções importantes de uso. Para reduzir o risco de choque elétrico ou incêndio, não abrir o aparelho.



“Cuidado, superfície quente”.



Aviso: situações que podem prejudicar você ou terceiros.



Atenção: situações que podem danificar seu aparelho ou outro equipamento.



Nota: notas, dicas de uso ou informações adicionais.



Dica: Conselhos para utilização e melhor funcionamento.

O APARELHO DESTINA-SE SOMENTE PARA USO DOMÉSTICO

PRECAUÇÕES QUANTO À SEGURANÇA

- Não utilizar aparelhos apresentando qualquer tipo de dano no cordão elétrico, no plugue ou em outros componentes. Para substituir qualquer peça danificada procurar uma Assistência Técnica Autorizada, a fim de evitar riscos.
- Manter todo aparelho elétrico fora do alcance de crianças, especialmente quando estiver em uso.
- Nunca desligar o aparelho puxando pelo cordão elétrico. Segurar firmemente o plugue e então puxar para desconectar.
- Não ligar o aparelho sobre superfícies empovadas de líquidos.
- Não deixar o aparelho ligado sem ninguém por perto.
- Para proteção contra choques ou outros acidentes não imergir o cordão elétrico, o plugue, o próprio aparelho na água ou em outro líquido.
- Não tocar em superfícies quentes. Segurar pelas alças para abrir ou mover o aparelho.
- Este aparelho não foi projetado para ser utilizado por pessoas (incluindo crianças) com capacidades físicas, sensoriais ou mentais reduzidas, ou falta de experiência e conhecimentos, exceto

se forem supervisionadas ou instruídas por uma pessoa responsável pela sua segurança.

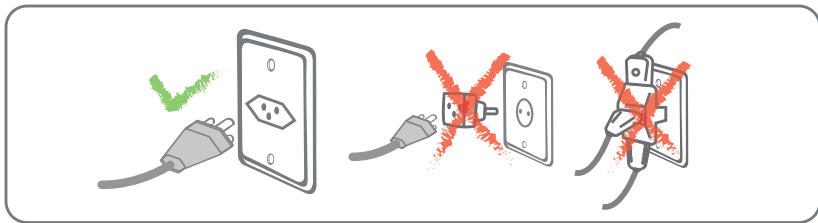
- As crianças deverão ser supervisionadas, para assegurar de que não brinquem com o aparelho.
- Uma atenção constante será necessária durante o funcionamento do aparelho. Não deixar que este seja utilizado por crianças ou perto delas.
- Nunca deixar o cordão elétrico encostar em superfícies quentes.
- Não utilizar o aparelho próximo a produtos inflamáveis, a forno, a fogão ligados.
- Retirar o plugue da tomada elétrica antes de limpar ou mesmo quando não estiver em uso.
- O aparelho deve ser conectado a uma tomada com um contato de aterramento.
- O aparelho não deve ser operado por meio de um temporizador externo ou sistema de controle remoto separado.
- Antes de usar o aparelho, certificar-se de que a tensão da sua tomada elétrica corresponde à indicada na etiqueta do aparelho. Sempre utilizar uma tomada elétrica com a mesma tensão.
- Não utilizar adaptadores e benjamins, sempre ligar o produto direto a uma tomada com o pa-

drão NBR5410 que esteja dimensionada para o produto em questão (circuito elétrico), instalada por um eletricista habilitado.

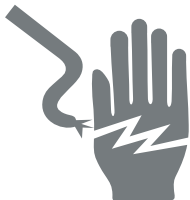
- O uso de acessórios que não sejam originais do aparelho pode prejudicar o funcionamento e causar danos ao usuário e ao produto, além de provocar a perda da garantia.
- Para não perder a garantia e para evitar problemas técnicos não tentar consertar o aparelho em casa. Quando precisar, levá-lo à Assistência Técnica Autorizada.
- A Nota Fiscal e o Certificado de Garantia são documentos importantes e devem ser mantidos por causa da garantia.



Qualquer serviço de manutenção ou de reparos só deverá ser efetuado por um técnico credenciado. Não tentar consertar o produto por conta própria.



⚠ ADVERTÊNCIA

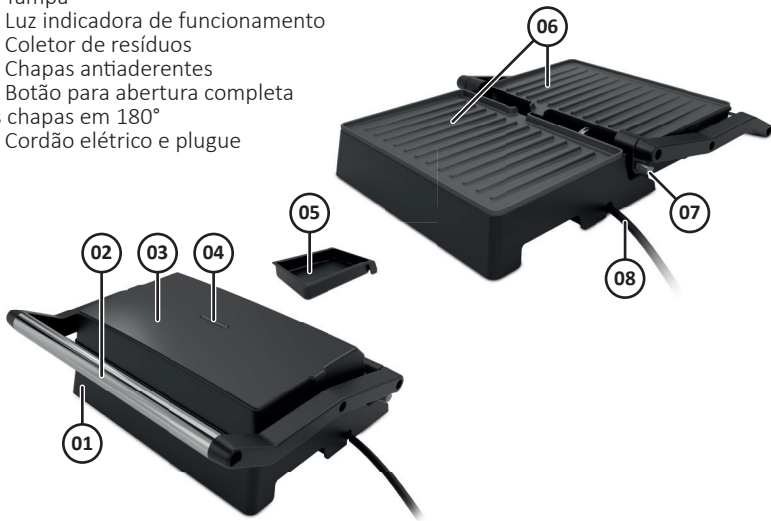


- Retirar o plugue da tomada elétrica antes de efetuar qualquer manutenção no aparelho.
- Recolocar todos os componentes antes de ligar o produto.
- Ligar o plugue em uma tomada com aterramento efetivo, conforme norma NBR5410.
- Não usar adaptadores, benjamins ou T's.

•Não seguir estas instruções pode trazer risco de morte, incêndio ou choque elétrico.

COMPONENTES

- 01.** Corpo do aparelho
- 02.** Alça
- 03.** Tampa
- 04.** Luz indicadora de funcionamento
- 05.** Coletor de resíduos
- 06.** Chapas antiaderentes
- 07.** Botão para abertura completa das chapas em 180°
- 08.** Cordão elétrico e plugue



Para realizar a abertura completa das chapas em 180°, pressione o botão de abertura completa e mova a tampa do aparelho pela alça até o fim.



Antes de usar o aparelho pela primeira vez, limpe a superfície das chapas antiaderentes com pano úmido.



Antes de conectar o aparelho na tomada, certifique-se que a tensão da rede elétrica seja a mesma indicada na etiqueta do aparelho.

OPERAÇÃO

1. Encaixe o coletor de resíduos e unte as chapas antiaderentes com manteiga ou margarina.
2. Conecte o plugue na tomada elétrica. A luz indicadora de funcionamento acenderá.
3. Assim que a luz indicadora de funcionamento apagar, coloque os alimentos sobre as chapas antiaderentes.
4. Feche o aparelho cuidadosamente, fazendo com que as duas chapas antiaderentes fiquem juntas. Não force o fechamento.



Enquanto o aparelho estiver em funcionamento, a luz indicadora de aquecimento deverá acender e apagar periodicamente, indicando que o termostato está mantendo a temperatura correta.

5. Os alimentos estarão prontos em alguns minutos dependendo do tipo de alimento e do seu gosto pessoal.
6. Abra o aparelho e retire o alimento das cha-

pas antiaderentes utilizando uma espátula plástica própria para superfície antiaderente.

7. Depois de usar o aparelho, desconecte o plugue da tomada elétrica.



As chapas, quando aquecidas, podem provocar queimaduras. Jamais toque nas chapas diretamente durante ou logo após o término do funcionamento.

LIMPEZA E CONSERVAÇÃO

- Após o uso, remova o plugue da tomada elétrica e espere o aparelho e as chapas esfriarem para limpar.
- Remova o coletor de resíduos após o uso, descarte o conteúdo, lave o componente e seque antes de encaixar no aparelho novamente.
- Seque o interior e as bordas das placas antiaderentes com papel, pano limpo seco ou levemente umedecido com água.
- Se for difícil remover qualquer sujeira, coloque um pouco de óleo vegetal morno sobre as placas antiaderentes e remova após 5 minutos, quando estiver mais fácil de ser retirado.
- Cuidado para que a umidade ou óleo não penetre na parte interna do aparelho.
- Não use solventes, esponjas ásperas, saponáceos ou qualquer outra substância química.
- Não remova nenhuma sujeira remanescente com objetos duros como metal, pois eles podem danificar a cobertura das placas antiaderentes.
- Para limpar a parte externa do aparelho, utilize apenas pano seco ou levemente umedecido com água.

CERTIFICADO DE GARANTIA

A Fabricante solicita ao consumidor a leitura prévia do Manual de Instruções para a melhor utilização do produto. A Fabricante garante seus produtos contra defeitos de fabricação durante o período estabelecido, contados a partir da data de entrega do produto expresso na nota fiscal de compra. Conforme modelo a seguir:

ELETROPORTÁTEIS	
Garantia legal*	3 Meses
Garantia adicional	9 Meses
Garantia total**	12 Meses

*A garantia legal é de 3 meses e tem seu início na data de aquisição do produto.
**A garantia total é a soma da garantia legal mais a garantia adicional.

- Os controles remotos terão garantia legal de 3 meses, mais 3 meses de garantia adicional, totalizando 6 meses.
- Os acessórios terão somente garantia legal de 3 meses.
- A Fabricante prestará serviços de Assistência

Técnica, tantos os gratuitos quanto os remunerados, somente nas localidades onde mantiver Postos Autorizados.

Para que você exerça a garantia constante neste certificado, será necessário informar alguns de seus dados pessoais, como por exemplo: nome, CPF, endereço e telefone às nossas Assistências Técnicas, a fim de que seja aberta ordem de serviço. Em cumprimento à Lei Geral de Proteção de Dados, a fabricante informa que estes dados poderão ser compartilhados com nossos prestadores de serviço, somente quando necessário para a conclusão do atendimento em garantia.

- Em locais onde não haja Postos Autorizados, o produto deverá ser transportado, por conta e risco do consumidor. A relação de Postos Autorizados está disponível através do site www.britania.com.br ou através do SAC (47) 3431-0300. Se o consumidor vier a transferir a propriedade deste produto, a garantia ficará automaticamente transferida, respeitando o prazo de validade, contado a partir da primeira aquisição. Produtos que necessitam de serviço de instalação terão despesas e responsabilidades por conta do consumidor. O compromisso de garantia cessará caso:

- O produto seja examinado, adulterado ou consertado fora de Assistência Técnica Autorizada.
- Ocorra a utilização de peça ou componente não original.
- O produto seja ligado em tensão diferente daquela para qual foi projetado.
- O defeito seja decorrente de uso inadequado ou negligência do consumidor em relação às instruções do manual.
- Danos sejam causados por ação de agentes da natureza (enchentes, maresia, raios, etc.).
- O produto seja utilizado para fins não domésticos.
- Não sejam seguidas as recomendações de conservação, conforme manual.
- Ausência ou adulteração do número de série.

BRITÂNIA ELETRODOMÉSTICOS S.A.

Rua Hans Dieter Schmidt, 3303 Bloco 3
Zona Industrial Norte - Joinville/SC- CEP 89219-504
Inscr. Est. 24.784.565-8 - CNPJ 76.492.701/0014-71
FABRICADO NA CHINA

Para ter acesso ao manual digital (em PDF),
acesse o QR Code, ou entre em contato
com o nosso SAC em horário comercial.



ATENDIMENTO AO CONSUMIDOR BRITÂNIA (47) 3431-0300
www.britania.com.br

12/25 22398-00-05 066701210 728681 Rev.0