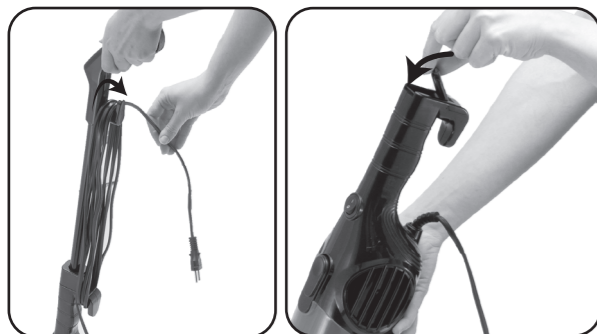


## LIMPEZA E ARMAZENAMENTO

### Enrolando e desenrolando o cordão elétrico.

Este aparelho está equipado com um sistema de fácil utilização para enrolamento do cordão elétrico.

Com o extensor conectado ao aparelho, basta enrolar o cabo elétrico aos 2 ganchos existentes no aparelho.



## RESOLVENDO POSSÍVEIS PROBLEMAS

Problema	Possível causa	Solução
Não liga.	A tomada está sem energia.	Verificar se há energia testando a tomada com outros aparelhos.
	O plugue não foi inserido na tomada elétrica.	Inserir o plugue na tomada elétrica.
	O botão Liga/Desliga está desligado.	Pressionar o botão Liga/Desliga.
O aparelho não aspira sujeira de modo eficiente.	O reservatório de poeira está cheio.	Esvazie o reservatório de poeira (consulte o item "LIMPEZA E ARMAZENAMENTO").
	O filtro está entupido.	Limpe o filtro (consulte o item "LIMPEZA E ARMAZENAMENTO").
A sujeira escapa do aparelho.	O reservatório de poeira está cheio.	Esvazie o reservatório de poeira (consulte o item "LIMPEZA E ARMAZENAMENTO").
	O reservatório de poeira não está devidamente encaixado.	Verifique se o compartimento de poeira está corretamente instalado após esvaziá-lo (consulte o item "LIMPEZA E ARMAZENAMENTO").
O aparelho faz muito barulho e vibra durante a operação.	Há sujeira acumulada no compartimento de poeira.	Esvazie o compartimento de poeira (consulte o item "LIMPEZA E ARMAZENAMENTO").
Aparelho desliga durante o funcionamento.	Superaquecimento do aparelho.	Esvazie o reservatório de poeira (consulte o item "LIMPEZA E ARMAZENAMENTO") e espere o aparelho esfriar.

## CERTIFICADO DE GARANTIA ELETROPORTÁTEIS

A Fabricante solicita ao consumidor a leitura prévia do Manual de Instruções para a melhor utilização do produto. A Fabricante garante seus produtos contra defeitos de fabricação durante o período estabelecido, contados a partir da data de entrega do produto expresso na nota fiscal de compra. Conforme modelo a seguir:

ELETROPORTÁTEIS	
GARANTIA LEGAL*	90 Dias
GARANTIA ADICIONAL	270 Dias
GARANTIA TOTAL**	360 Dias

\*A GARANTIA LEGAL É DE 90 DIAS E TEM SEU INÍCIO NA DATA DE AQUISIÇÃO DO PRODUTO.

\*\*A GARANTIA TOTAL É A SOMA DA GARANTIA LEGAL MAIS A GARANTIA ADICIONAL.

•Os acessórios terão somente garantia legal de 90 dias.

A Fabricante prestará serviços de Assistência Técnica, tantos os gratuitos quanto os remunerados, somente nas localidades onde mantiver Postos Autorizados.

Em locais onde não haja Postos Autorizados, o produto deverá ser transportado, por conta e risco do consumidor. A relação de Postos Autorizados está disponível através do site [www.britania.com.br](http://www.britania.com.br) ou através do SAC (47) 3431-0300. Se o consumidor vier a transferir a propriedade deste produto, a garantia ficará automaticamente transferida, respeitando o prazo de validade, contado a partir da primeira aquisição. Produtos que necessitam de serviço de instalação terão despesas e responsabilidades por conta do consumidor. O compromisso de garantia cessará caso:

- O produto seja examinado, adulterado ou consertado fora de Assistência Técnica Autorizada.
- Ocorra a utilização de peça ou componente não original.
- O produto seja ligado em tensão diferente daquela para qual foi projetado.
- O defeito seja decorrente de uso inadequado ou negligência do consumidor em relação às instruções do manual.
- Danos sejam causados por ação de agentes da natureza (enchentes, maresia, raios, etc.).
- O produto seja utilizado para fins não domésticos.
- Não sejam seguidas as recomendações de conservação, conforme manual.
- Ausência ou adulteração do número de série.

Rua Dona Francisca, 12.340  
Bairro Pirabeiraba - Joinville - SC  
CEP 89.239-270  
Insc. Est. 254.861.660  
CNPJ 07.019.308/0001-28  
FABRICADO NA CHINA  
SAC: (47) 3431-0300

06/20 4293-09-05 - Rev.0

# fun clean



Manual de Instruções  
**ASPIRADOR VERTICAL 600 FUN CLEAN**

## INTRODUÇÃO

Parabéns pela escolha de mais um produto de nossa linha.

Para garantir o melhor desempenho de seu produto, o usuário deve ler atentamente as instruções a seguir. Recomenda-se não jogar fora este Manual de Instruções. Ele deve ser guardado para eventuais consultas.

NOTA: É comum que aparelhos elétricos novos liberem uma leve fumaça ou gases durante as primeiras vezes em que eles forem utilizados. Isso acontece em virtude do aquecimento dos materiais e dos componentes usados na fabricação do aparelho. É normal e não indica a existência de defeitos no aparelho.

### O APARELHO DESTINA-SE SOMENTE PARA USO DOMÉSTICO

## INSTRUÇÕES DE SEGURANÇA

•Antes da primeira utilização, é aconselhável ler este Manual atentamente e guardá-lo para futuras referências.

•Se o cordão está danificado, ele deve ser substituído pelo fabricante, Assistência Técnica Autorizada ou pessoa qualificada, a fim de evitar riscos.

•Para evitar acidentes, manter o material da embalagem fora do alcance de crianças, após desembalar o aparelho.

•Não usar este aparelho para aspirar nenhum tipo de líquido ou materiais inflamáveis.

•Sempre esvaziar o reservatório de pó quando estiver cheio.

•Para se proteger contra o choque elétrico, o usuário não poderá mergulhar o cordão elétrico nem o plugue em água ou em outro líquido.

•Não deixar que o aspirador passe por cima do cordão de alimentação.

•Desligar sempre o aparelho antes de cada interrupção momentânea de utilização ou para adaptar acessórios.

•Evitar o contato físico; manter os cabelos, as roupas e outros utensílios longe dos bocais de aspiração do aparelho, para se evitarem acidentes.

01

Este aparelho não foi projetado para ser utilizado por pessoas (incluindo crianças) com capacidades físicas, sensoriais ou mentais reduzidas, ou falta de experiência e conhecimentos, exceto se forem supervisionadas ou instruídas por uma pessoa responsável pela sua segurança.

•Manter o aparelho longe do alcance de crianças.

•As crianças deverão ser supervisionadas, para assegurar de que não brinquem com o aparelho.

•Uma atenção constante será necessária durante o funcionamento do aparelho. Não deixar que este seja utilizado por crianças ou perto delas.

•O aparelho não deve ser deixado sozinho enquanto estiver conectado à tomada elétrica.

•Não utilizar este aparelho ao ar livre.

•Se o uso de uma extensão elétrica for

necessária, deve-se garantir que a especificação do fio da extensão seja igual ou superior ao cordão elétrico original do aparelho, para evitar superaquecimento e acidentes.

•Deve-se tomar cuidado para que ninguém tropece no cordão elétrico.

•Para não perder a garantia e para evitar problemas técnicos, jamais tentar consertar o produto em casa. Caso necessário, o usuário deverá levá-lo à Assistência Técnica Autorizada.

•A nota fiscal e o certificado de garantia são documentos importantes e devem ser guardados para efeito de garantia.

•Não utilize acessórios que não sejam originais do aparelho. O uso de acessórios que não sejam originais pode prejudicar o funcionamento, causar danos ao usuário e ao produto.

**Aviso importante :** qualquer serviço de manutenção ou de reparos só deverá ser efetuado por um técnico credenciado. Não tentar consertar o aspirador por conta própria.

	<h3>! ADVERTÊNCIA</h3> <ul style="list-style-type: none"><li>•Retirar o plugue da tomada elétrica antes de efetuar qualquer manutenção no aparelho.</li><li>•Recolocar todos os componentes antes de ligar o produto.</li><li>•Ligar o plugue em uma tomada que tenha a mesma tensão do aparelho.</li><li>•Não usar adaptadores, benjamins ou T's.</li></ul> <p><b>•Não seguir estas instruções pode trazer risco de morte, incêndio ou choque elétrico.</b></p>
--	--

02

## COMPONENTES

01. Reservatório de poeira;

02. Botão de liberação do reservatório de poeira;

03. Botão Liga/Desliga;

04. Ganchos para enrolamento do cordão elétrico;

05. Alça do Extensor;

06. Extensor;

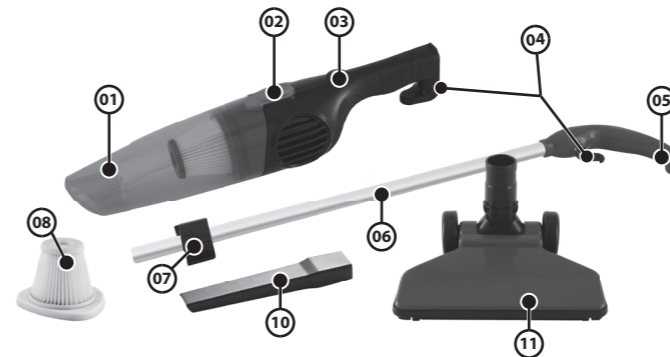
07. Clipe de Travamento do Extensor;

08. Filtro Hepa;

09. Cordão elétrico (não mostrado na imagem).

10. Acessório para cantos e frestas

11. Acessório para pisos lisos e carpetes



## UTILIZAÇÃO

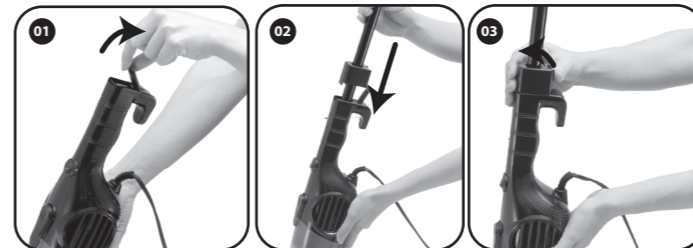
**NOTA:** Certificar-se que o aparelho esteja desligado e o plugue desconectado da tomada antes de instalar qualquer acessório.

**Conectando o Extensor ao corpo do aparelho**

1- Segurar o corpo de aparelho e abrir a tampa do Clipe de Travamento.

2- Inserir o extensor.

3- Travá-lo com o Clipe de Travamento.



03

## UTILIZAÇÃO

### Conectando os acessórios

•Conectar o **acessório desejado** empurrando o mesmo contra a entrada de sucção existente no **Reservatório de poeira**.

Para ligar o aparelho, pressionar o **botão Liga/Desliga**.

A fim de alcançar melhor desempenho, o reservatório de poeira deve ser esvaziado após cada utilização.

### NOTAS

Nunca use água ou uma lava-louças para limpar o aparelho ou alguma de suas partes.

Desconecte o aparelho da rede elétrica antes de limpá-lo.

Limpe o corpo do aparelho com um pano úmido.

### Limpeza do Filtro HEPA

1-Segurar o reservatório de poeira e pressionar o **Botão de liberação**.

2-Desencaixe o **filtro HEPA** e esvazie o **Reservatório de poeira**.

•Limpe toda a sujeira e poeira do Reservatório de poeira. Se necessário, lavar em água corrente.

•Limpe o **filtro HEPA** com água corrente.

Deixar o **filtro HEPA** secar totalmente antes de ser encaixado novamente.

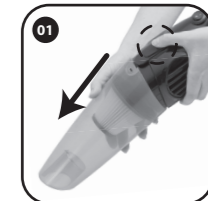
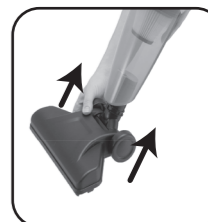
•Secar o Reservatório de poeira com um pano macio.

3-Encaixe o Filtro HEPA ao coletor de poeira.

•Encaixe a borracha de vedação.

4-Coloque o Reservatório de poeira no aparelho. Certifique-se que o reservatório esteja firmemente travado (um clique deverá ser ouvido).

**IMPORTANTE:** Nunca utilizar o aparelho com o filtro molhado ou sem estar devidamente instalado.



04