

## 7 Soluções de Problemas

Problema	Causa possível	Solução
Não liga	O aparelho está ligado na tomada incorreta (220v/127 v). Plugs não estão encaixados na tomada elétrica. Produtor desligado. A tomada está sem energia.	Verifique a tensão elétrica do produto e a tensão das tomadas elétricas. Ligue o aparelho, girando o botão no sentido horário. Verifique se há energia entrando a través do cabo de alimentação elétrica.
Aparelho não ventila	Motor travado	Desligue o aparelho e tente girar o botão no sentido horário para a posição de partida.
Revóluto não funciona	Observação: não pratique rascações no revóluto. Não foi dada de vento.	Observe o aparelho logo de início, para evitar danos às partes mecânicas.
Hélere, vult-ande	Não foi ajustada a função de velocidade. Desajustamento excessivo da polca da hélice.	Ative a função (100% v). Se ainda não for possível, leve seu produto à assistência técnica.

## Atenção

Se mesmo depois de realizar o procedimento, ainda apresentar problemas no produto, procure a **assistência técnica autorizada** mais próxima.

## 8 Certificado de Garantia de Eletrodomésticos

A fabricante solicita ao consumidor a leitura prévia do Manual de Instruções para a melhor utilização do produto. A fabricante garante seus produtos contra defeitos de fabricação durante o período estabelecido, contados a partir da data de entrega do produto expresso na nota fiscal de compra. Conforme modelo a seguir:

Eletrodomésticos	
Garantia legal	36 (Dois)
Garantia adicional	27 (Dois)
Garantia total	63 (Seis)

A fabricante prestará serviços de Assistência Técnica tanto os gratuitos quanto os remunerados, somente nas localidades onde mantiver Postos Autorizados. Em locais onde não houver Postos Autorizados, o produto deverá ser transportado, por conta e risco do consumidor. A rede de Postos Autorizados está disponível através do site [www.britania.com.br](http://www.britania.com.br) ou através do SAC (47) 3451-0300.

Para garantir a melhor utilização do produto, a fabricante garante seus produtos contra defeitos de fabricação durante o período estabelecido, contados a partir da data de entrega do produto expresso na nota fiscal de compra. Conforme modelo a seguir:

- O produto seja examinado, alterado ou consertado fora de Assistência Técnica Autorizada.
- O produto seja utilizado com tensão diferente daquela para qual foi projetado.
- O defeito seja decorrente de uso inadequado ou negligência do consumidor em relação às instruções do manual.
- Danos sejam causados por ação de agentes da natureza (enchentes, maré, raios, etc).
- O produto seja utilizado para fins não domésticos.
- Não sejam seguidas as recomendações de conservação, operação e manutenção.
- Ausência ou alteração do número de série.



Atendimento ao Consumidor | (47) 3431-0300  
[www.britania.com.br](http://www.britania.com.br)

# BRITÂNIA

Manual de Instruções

Linha de Ventiladores

## BVT Turbo

Parabéns, você acaba de adquirir seu ventilador de qualidade Britânia! Para garantir o melhor desempenho de seu produto, leia atentamente as instruções a seguir. Recomendamos guardar manual de instruções em local seco, sem contato com luz direta.

Aparelho exclusivamente para uso doméstico

Este manual é unificado para os ventiladores Britânia BVT Turbo. Algumas funcionalidades podem não estar incluídas no modelo adquirido. Consulte a caixa unitária de seu produto e efetue a montagem de acordo.

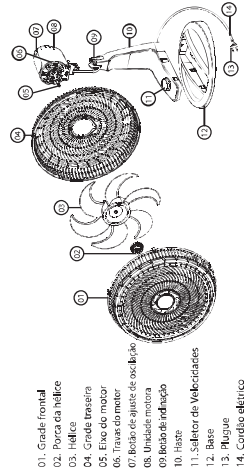
# BRITÂNIA

Rua Vergílio Prochnow  
200, Bloco B - Joinville - SC  
CEP: 89239-270  
Insc. Est: 257.125.566  
CNPJ: 76.492.701/0011-29  
INDÚSTRIA BRASILEIRA  
10.9.352.594-09.016201Rev.7

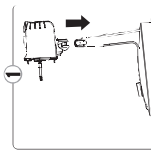
## 1 Instruções de Segurança

- Não utilizar aparelhos que apresentem algum tipo de dano no cordão elétrico, conexões, exceto se forem supervisionadas, ou instruídos por uma pessoa responsável pela sua segurança.
- As crianças deverão ser supervisionadas, para assegurar de que não brinchem com o aparelho.
- Não utilizar este aparelho ao ar livre.
- Se o uso de uma extensão elétrica for necessário, deve-se garantir que a especificação do fabricante seja igual ou superior ao do aparelho.
- Manter o aparelho longe do alcance de crianças.
- Para se proteger contra o choque elétrico o usuário não poderá mergulhar o cordão elétrico nem o plugue em água ou em outro líquido.
- Para religar, retirar o plugue da tomada elétrica. Sempre desconectar segurando pelo plugue, nunca puxar pelo cordão elétrico.
- Utilizar uma tomada elétrica exclusiva. Não utilizar adaptadores tipo "1" ou temporizadores.
- O uso de acessórios não recomendados para uso com este aparelho poderá resultar em danos ao produto.
- Não dobrar o cordão elétrico (caracterizado na beirada de massas baldões ou outras superfícies e nem tocar em superfícies quentes).
- Não utilizar o aparelho para fins diferentes dos previstos neste manual de instruções.
- Nunca transportar o produto pelo cordão elétrico.
- Este aparelho não foi projetado para ser utilizado por pessoas (incluindo crianças) com capacidades físicas, sensoriais ou

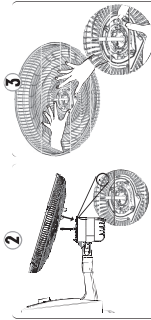
## 2 Componentes



1 Posicione o motor sobre a base, observando que o eixo superior do motor se encontre-se para frente (mesmo lado do seletor de velocidades). Pressione até ouvir um leve estalo.

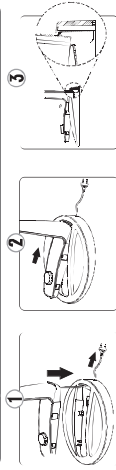


2 Posicione a grade frontal na base, observando que o eixo superior do motor se encontre-se para frente (mesmo lado do seletor de velocidades). Pressione até ouvir um leve estalo.

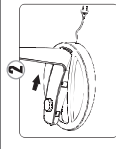


3 Posicione as travas com os encaixes e pressione firmemente até ouvir um "clique". A grade traseira não deverá mover, uma vez encaixada.

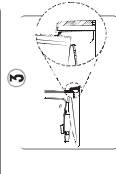
## 3 Montagem da Base



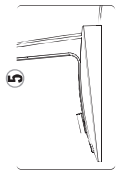
4 Solte uma superfície plana, passe o plugue e o cordão pela base.



5 Solte uma superfície plana, passe o plugue e o cordão pela base.



6 Enfiar a haste para trás, até encostar na base.



7 Montagem da base concluída.



8 Após encaixar a haste na parte traseira, empurre a parte frontal até encaixar na base.

## 5 Operação do Ventilador

Para ligar a unidade do ventilador, pressione o botão final da trípode na lateral conforme **figura 9**.



## 6 Inclinação do Ventilador

Para direcionar o fluxo de ar verticalmente, faça os seguintes passos:

- Aperte o botão para ajuste de inclinação conforme **figura 10**.
- Puxe a unidade motora levemente, conforme o ângulo desejado.
- Solte o botão de inclinação.



A inclinação de 40° (máxima) deve ser utilizada somente quando o aparelho for utilizado fixado em uma parede.

## Dica!

Seu ventilador pode ser utilizado com fixação em uma parede. O parafuso de perfuração se encontra na **aba superior da caixa do produto** adquirido.

## ADVERTÊNCIA

**Não seguir estas instruções pode trazer risco de morte.**

• Seguir o plano de instalação é essencial para evitar acidentes de eletrotalvarias mantendo no aparelho.

• Não usar adaptadores, veja página 17.