

AR COND PAC48000CQFM5 TF 380V



SUGESTÃO NOME E-COMMERCE (máx. 60 caracteres)

Ar-Condicionado Philco PAC48000CQFM5 TF 380V 48000 BTU/h

PRINCIPAIS CARACTERÍSTICAS COMERCIAIS

CLASSIFICAÇÃO ENERGÉTICA B	ALETAS COM PROTEÇÃO ANTICORROSIVA	SERPENTINA 100% EM COBRE
APELO	BENEFÍCIO	
Serpentina em cobre	Maior resistência à corrosão.	
Gás R-410A	Ecologicamente correto não inflamável, e menos nocivo à camada de ozônio.	
Filtro	Lavável e de fácil troca.	
Proteção anticorrosiva	Aletas com resistência à corrosão e à proliferação de bactérias.	
Função dormir	Ajusta automaticamente a melhor condição para o ambiente durante a noite.	
Função timer	Permite programar um tempo pré-determinado para ligar ou desligar a unidade.	
Função Display	Obtém mais economia de energia.	
Função oscilar	Melhor distribuição do ar no ambiente.	
Função turbo	Climatização do ambiente em menos tempo.	
Função Aquecer	Permite que o condicionador mantenha o ambiente aquecido a uma temperatura controlada	
Controle de Ventilação	Baixo, Médio, Alto e Automático.	

**CARACTERÍSTICAS TÉCNICAS**

- Ciclo de ar Quente e Frio.
- Capacidade de refrigeração 48000 BTU/h.
- Classe "B" em eficiência energética.
- Gás Ecológico R-410A.
- Botão de emergência.
- Auto Restart
- Controle de ventilação (Alto, Baixo, Médio e Automático).
- Controle remoto com display de cristal líquido.
- Vazão de ar 1730 m³/h
- Funções: Dormir, Oscilar, Timer, Turbo, Display.
- Modos de operação: Refrigerar, Aquecer, Desumidificar, Ventilar e Automático
- Tubulação de ligação: 3/8" descarga e 3/4" Sucção.
- Nível de ruído: 47 dB(A) interna e 62 dB(A) externa.
- Possui filtro de ar antibacteriano.
- Fácil limpeza do painel e filtro
- Disponível na tensão 380V / 60Hz _ TRIFÁSICO
- Alimentação Elétrica na unidade externa;
- Garantia de 01 ano
- Recomendado para áreas de 60 m² a 80 m².
- Condensador e Evaporador em cobre.

LEGENDA TÉCNICA:

Gás Ecológico R-410A: Não inflamável e menos nocivo à camada de ozônio.

Botão de emergência: O produto pode ser iniciado manualmente, sem a necessidade do controle remoto.

Auto Restart: Após Queda de Energia o aparelho memoriza as configurações e automaticamente retorna a elas após a energia ser restaurada.

Função Dormir: Deixa a temperatura do ambiente mais confortável durante a noite.

Função Oscilar: Funcionamento automático do defletor de ar proporcionando melhor distribuição do ar ao ambiente.

Função Display: O usuário pode a qualquer momento desligar o display da unidade interna, diminuindo a luminosidade do ambiente e economizando energia elétrica.

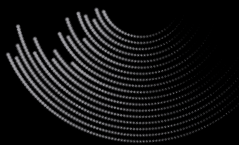
Função Timer: Pode ser programado um tempo pré-determinado para ligar ou desligar a unidade.

Função Turbo: O aparelho é operado na máxima capacidade para se obter rapidamente a temperatura escolhida.

Modo de operação Automático: Se ajusta automaticamente no modo de operação e controle de velocidade baseado na temperatura ajustada pelo usuário.

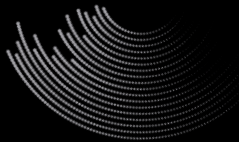
INFORMAÇÕES COMPLEMENTARES

Acessórios	Manual, Certificado de Garantia (anexo ao manual), tubo para o dreno e Controle Remoto
Cor produto	Unidade Interna Branca e Unidade Externa Cinza
Material / composição	Unidade Interna: painel frontal plástico e base de montagem metálica. Unidade Externa: Em metal.
Capacidade total e útil	48000 Btu/h
Tamanho do cordão	Não possui
Tomada (A)	Não possui
Pinos (2 ou 3)	Não possui
Tensão / Fase	380V / Trifásico

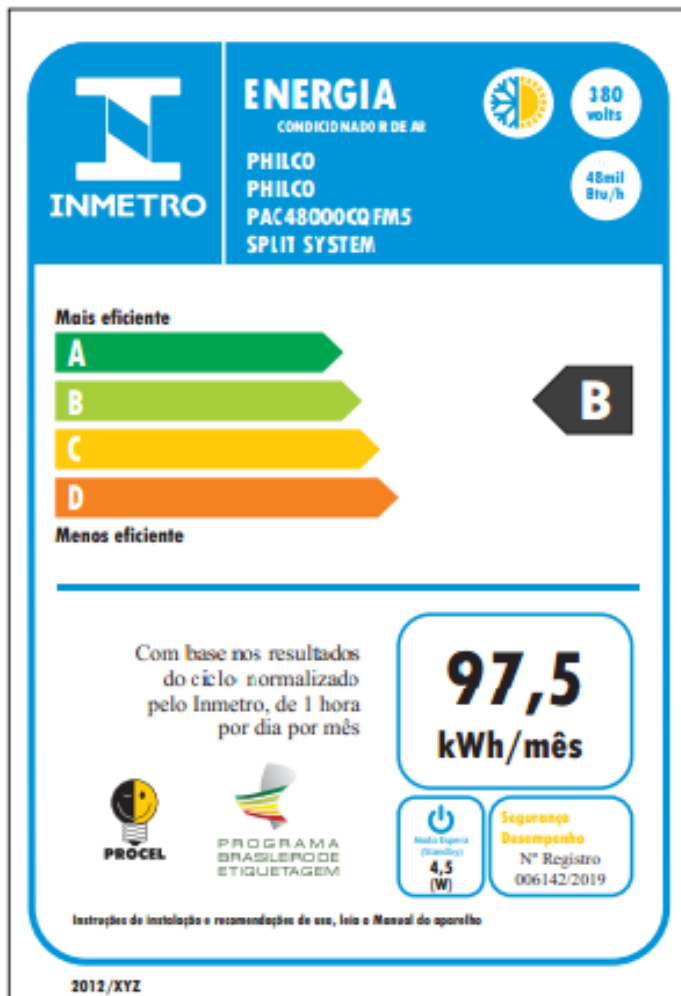


Garantia:		1 ano		Número de Desenho:		3166-00-01			
Dados Energéticos			Informações Logísticas				Informações Fiscais		
Tensão (V) / Fase (Ph)	Potência Nominal (W)	Consumo (kWh/mês)	Código Comercial	Código de Barras		IPI (%)	Isento		
				Cx. Unitária (EAN-13)	Cx. Master (DUN-14)	I.I.(%)	Não aplicável		
						ICMS (%)	Nacional		
						Origem NF	Classificação (NCM)	Ex tarifário	
380V/3 Ph	5000	97,5	096652917 - Interna	7899963903199	-	Manaus	8415.10.11		
			096652918 - Externa	7899963903205	-	Manaus	8415.10.11		
			096652919 - Painel	7899963903212	-	Manaus	8415.90.90		
			096652920 - Conjunto	7899963903219	-	Manaus	8415.10.11		
Embalagem	Peso* (Kg)	Dimensões* (mm)			Volume* (m³)	Qtde	Empilhamento	Descrição do Produto NF	
		Alt.	Larg	Prof.				AR COND PAC48000CQFM5 380V TRIFÁSICO	
Aparelho interna	31,3	300	840	840	0,2117	1	-		
Aparelho externa	71,5	843	740	740	0,46163	1	-		
Painel	4,3	45	950	950	0,04061	1	-		
Cx. Unitária Int.	35,2	356	925	925	0,30460	1	5		
Cx. Unitária ext.	76,5	852	757	757	0,48824	1	3		
Cx. Painel	6,2	90	1020	1050	0,09639	1	20		

* Os pesos e as dimensões das caixas têm uma tolerância de ± 3%.



SELOS DE CONFORMIDADE



Revisão	Data	Motivo da alteração
01	19/12/2022	Revisão de pesos e medidas.
02	11/01/2023	Alteração na função Silêncio para Display e ajustado peso da unidade externa e 03/07 atualizado peso e medida de acordo com LP Manaus
03	18/08/2023	Retirada informação "Elevando um pouco mais a temperatura ambiente" da função display na primeira página. Retirada informação "Antimofo". Nada consta no manual.