

AR COND PAC36000PQFM5



Serpentina 100% em cobre, com maior durabilidade e resistência à corrosão

Classificação A
Maior economia de energia

Com fluido refrigerante R-410A, conhecido como gás ecológico, não afeta a Camada de Ozônio

Apelo Comercial	Benefício
3 modos de Ventilação	Baixo, médio e alto
Classificação A	Economia e eficiência na hora de aclimatar os ambientes
Modos de operação	Automático- o aparelho seleciona a o melhor modo para seu ambiente Resfriar- para refrigeração do ambiente Aquece- para aquecimento do ambiente Desumidificar- para ambientes quentes e úmidos. Opera no modo refrigeração com desumidificação do ambiente. Ventilar- permite operar apenas como ventilador
Função <i>Sleep</i>	Ajusta automaticamente a melhor condição para o ambiente durante a noite
Função <i>Timer</i>	Permite programar em até 24h o tempo para ligar ou desligar o aparelho
Função <i>Turbo</i>	Aumento na ventilação para atingir uma climatização mais rápida
Filtro de ar removível	Prático e fácil de limpar
Display na unidade interna	Fácil verificação da temperatura
Controle remoto com <i>display</i> de cristal líquido	Maior praticidade e conforto na utilização do produto
Ventilação	Melhor distribuição da temperatura em todo ambiente
Auto Restart	Em caso de queda de energia, o aparelho retorna a última função que foi configurada anteriormente

Características

- Ciclo de ar Quente e Frio.
- Capacidade de refrigeração 36000 BTU/h.
- Classe "A" em eficiência energética.
- Gás Ecológico R-410A.
- Botão de emergência.
- Auto Restart.
- Controle de ventilação (Alto, Baixo, Médio e Automático).
- Controle remoto com display de cristal líquido.
- Vazão de ar 1700/1300/1100 m³/h (Alto, Baixo, Médio).
- Funções: Sleep, Swing (horizontal e vertical), Timer.
- Modos de operação: Refrigerar, Aquecimento, Desumidificar, Ventilar e Automático.
- Tubulação de interligação: 3/8" descarga e 3/4" Sucção.
- Nível de ruído: 54 dB(A) interna e 62 dB(A) externa.
- Possui filtro de ar anti-bactéria.
- Fácil limpeza do painel e filtro.
- Disponível na tensão 220V / 60Hz.
- Alimentação elétrica na unidade Externa.
- Serpentina em cobre.
- Garantia de 01 ano.

Legenda Técnica

Gás Ecológico R-410A: Não inflamável, Atóxico e menos nocivo à camada de ozônio.

Botão de emergência: A unidade por ser iniciada manualmente, sem a necessidade do controle remoto.

Auto Restart: Após Queda de Energia o aparelho memoriza as configurações e automaticamente retorna a elas após a energia ser restaurada.

Função Sleep: Deixa a temperatura do ambiente mais confortável durante a noite.

Função Swing: Funcionamento automático das aletas proporcionando melhor distribuição do ar ao ambiente, na horizontal e vertical.

Função Timer: Pode ser programado para iniciar e parar a qualquer momento.

Função Turbo: O aparelho é operado na máxima capacidade para se obter rapidamente a temperatura escolhida.

Modo de operação Automático: Se ajusta automaticamente no modo de operação e controle de velocidade baseado na temperatura ajustada pelo usuário.

Acessórios

Manual, Certificado de Garantia, tubo para o dreno e Controle Remoto

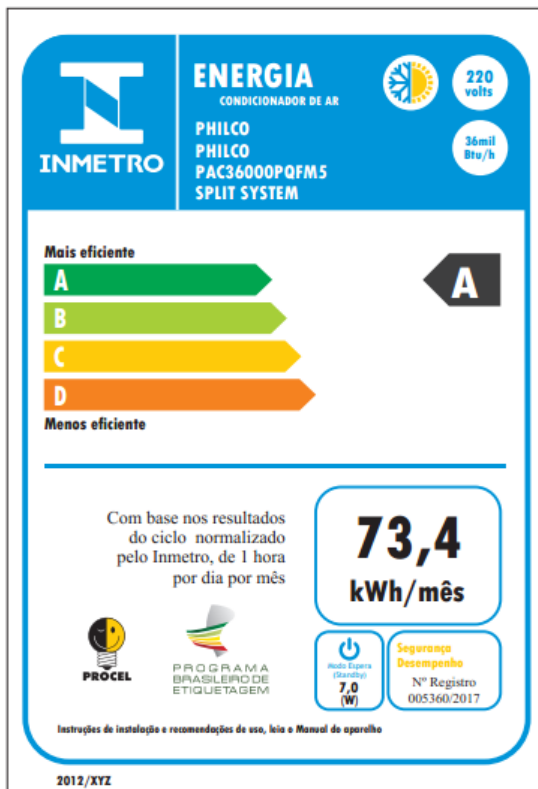
Número de Desenho

1716-00-01

Características Técnicas			Informações Logísticas			Informações Fiscais		
Tensão (V)	Potência (W)	Consumo (kW/mês)	Código Comercial	Código de Barras		IPI (%)	Isento	
				Cx. Unitária (EAN-13)	Cx. Master (DUN-13)	Origem NF	Classificação	
220V	3770W	73,4	096652334	7899466423309	-	Manaus	8415.10.11	
			096652335	7899466423316	-			
Garantia de 01 ano			Cx. Master (DUN-14) – 127V		-			
			Cx. Master (DUN-14) – 220V		-			
Embalagem		Peso* (Kg)	Dimensões* (mm)			Volume* (m ³)	Qtde	Descrição do Produto NF AR COND PAC36000PQFM5 220V
			Alt.	Larg.	Prof.			
Aparelho Interna		35	235	1275	675	0,202	01	
Aparelho Externa		62	759	554	554	0,232	01	
Cx. Unitária Interna		42	305	1350	748	0,307	01	
Cx. Unitária Externa		70	782	584	584	0,266	01	
Empilhamento Máximo Interna						5		
Empilhamento Máximo Externa						3		

* Os pesos e as dimensões das caixas têm uma tolerância de ± 3%.

SELOS DE CONFORMIDADE



Revisão	Data	Motivo da alteração
01	31/08/2018	Inclusão do apelo comercial sobre Serpentina em cobre

Em virtude de constantes aperfeiçoamentos em sua linha de produtos, a Philco reserva-se o direito de proceder, sem prévio aviso, às modificações técnicas que julgar conveniente.