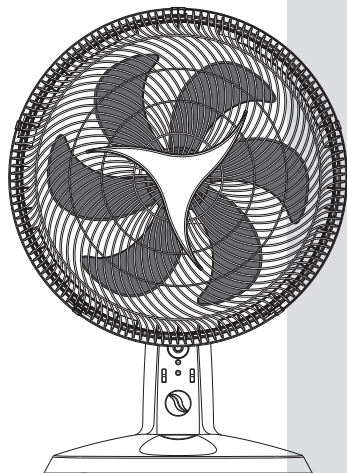


BRITANIA



Manual de Instruções UNIFICADO

Ventiladores VENTUS INSECT

INTRODUÇÃO

Parabéns pela escolha de mais um produto de nossa linha.

Para garantir o melhor desempenho de seu produto, o **usuário deve ler atentamente as instruções a seguir**. Recomenda-se não jogar fora este Manual de Instruções. Ele deve ser guardado para eventuais consultas.

ESTE APARELHO DESTINA-SE EXCLUSIVAMENTE A USO DOMÉSTICO

INSTRUÇÕES DE SEGURANÇA

- Não utilizar aparelhos que apresentem algum tipo de dano no cordão elétrico, no plugue ou em outros componentes. Para substituir uma peça danificada, procurar a Assistência Técnica Autorizada a fim de evitar riscos.
- Este aparelho não foi projetado para ser utilizada por pessoas (incluindo crianças) com capacidades físicas, sensoriais ou mentais reduzidas, ou falta de experiência e conhecimentos, exceto se forem supervisionadas ou instruídas por uma pessoa responsável pela sua segurança.
- As crianças deverão ser supervisionadas, para assegurar de que não brinquem com o aparelho.
- O produto deve estar sempre desligado antes de ser conectado ou desconectado da tomada elétrica. Nunca desconectar puxando pelo cordão elétrico. Segurar com firmeza o plugue e então puxar para desconectá-lo. Tirar o plugue da tomada quando for limpá-la ou instalar seus acessórios.
- Evitar todo contato com as partes móveis do aparelho, para evitar o risco de acidentes pessoais ou danos ao aparelho.
- Para se evitar o risco de choques elétricos, não mergulhar o aparelho em água ou outros líquidos. Isto poderá provocar acidentes pessoais ou danos ao produto.
- Não usar o produto para diferentes utilidades daqueles a que se destina;
- O uso de acessórios que não sejam originais do aparelho pode prejudicar o funcionamento e causar danos ao usuário e ao produto, além de causar a perda da garantia.
- Para não perder a garantia e evitar problemas técnicos, não tentar consertar o aparelho. Se necessário, levá-lo à Assistência Técnica Autorizada.
- A nota fiscal e o certificado de garantia são documentos importantes e devem ser guardados para efeito de garantia.
- Não deixar o cordão elétrico pender de bordas de mesas ou balcões ou tocar superfícies aquecidas, como, por exemplo, fogões.
- Não usar o produto ao ar livre.

! ADVERTÊNCIA



- Retirar o plugue da tomada elétrica antes de efetuar qualquer manutenção no aparelho.
- Não usar adaptadores, benjamins ou T's.

• Não seguir estas instruções pode trazer risco de morte, incêndio ou choque elétrico.



BRITANIA
(47) 3431-0300
www.britania.com.br

ATENÇÃO
AO CONSUMIDOR

09/17 2193-09-05 013058 Rev.2

MONTAGEM

1. Posicionar a unidade motora sobre a haste conforme **figura 01**.
2. Passar o plugue e o cordão elétrico por dentro da base como mostrado na figura **figura 02**.
3. Posicionar a base sobre uma superfície plana e estável, posicionar a haste sobre a base conforme **figura 03**.

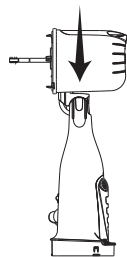


Figura 01

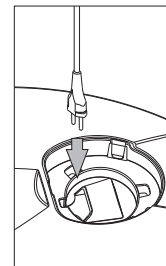


Figura 02

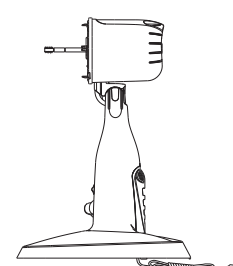


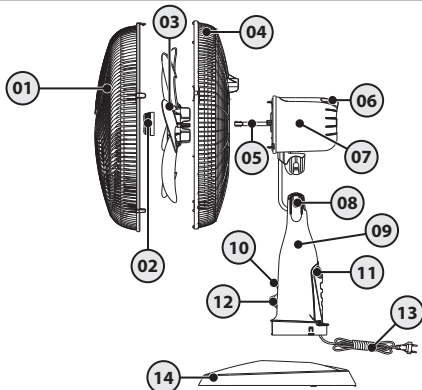
Figura 03

Nota: Se os detalhes de montagem não forem observados o encaixe poderá ser danificado, prejudicando o funcionamento do aparelho.

4. Encaixar a grade traseira posicionando-a através das travas do motor conforme a **figura 04**.
5. Pressionar a região central da Grade Traseira contra as travas do motor até ouvir um "clique" (Ver **figura 05**).
6. Encaixar a Hélice no eixo do motor. Alinhar a chaveta do Furo da Hélice com a chaveta do eixo do motor para um perfeito encaixe (Ver **figura 06**).
7. Rosquear a porca da hélice no eixo, girando-a no sentido anti-horário até encostar a superfície da porca da hélice (Ver **figura 07**).

COMPONENTES

01. Grade frontal
02. Porca da hélice
03. Hélice
04. Grade traseira
05. Eixo do motor
06. Botão de oscilação horizontal
07. Unidade motora
08. Botão para ajuste de inclinação
09. Haste
10. Seletor de tempo do Spray
11. Recipiente para aerosol
12. Seletor de velocidades
13. Cordão elétrico e Plugue
14. Base



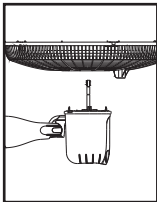


Figura 04

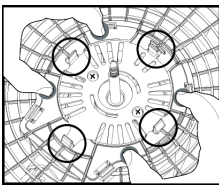


Figura 05

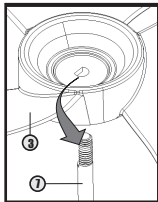


Figura 06

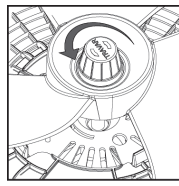


Figura 07

Nota: A Porca da Hélice deve estar devidamente fixada ao eixo do motor. O rosqueamento excessivo poderá causar deformação na hélice ocasionando vibração.

8. Encaixar a grade frontal na grade traseira introduzindo as linguetas nos respectivos alojamentos da grade traseira e observando que o logotipo Britânia deve ficar na horizontal (ver figura 08).

9. Pressionar a borda da grade frontal contra a borda da grade traseira em todo o contorno para garantir o travamento perfeito das grades (figura 09).



Figura 08

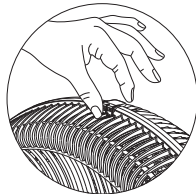


Figura 09

CONTROLE DE VELOCIDADES

• Este ventilador possui um seletor com 03 velocidades. Para acionar o ventilador, gire o seletor iniciando da velocidade maior até o menor sentido horário (figura 10).

- **Velocidade 3** - Máximo fluxo de ar
- **Velocidade 2** - Médio fluxo de ar
- **Velocidade 1** - Baixo fluxo de ar

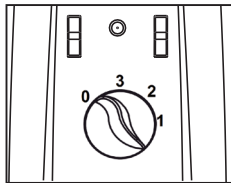


Figura 10

INSTRUÇÕES PARA COLOCAR/TROCAR O REFIL

- O ventilador deve estar desligado antes do encaixe da latinha de spray (repelente ou odorizador).
- Retire a tampa do reservatório de recipiente aerosol.
- Retire a tampa do refil, o bico da latinha de spray (repelente ou odorizador) deverá ser posicionado na guia. E então a latinha deverá ser empurrada até o final.
- Colocar a tampa introduzindo primeiramente a parte inferior.

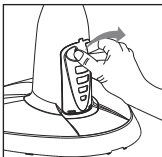


Figura 11



Figura 12

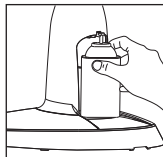


Figura 13

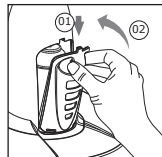
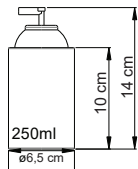


Figura 14

MEDIDAS SPRAY

• Atenção: atente-se as medidas do spray compatível com o aparelho. Produtos Spray com medidas diferentes das descritas ao lado não serão compatíveis com o ventilador e podem causar mau funcionamento.



SISTEMA OSCILANTE

• Para ligar o sistema oscilante, pressionar o botão conforme figura 13.



Figura 13

• Para desligar o sistema oscilante, levantar puxando o botão conforme figura 14.



Figura 14

Nota: Para manusear o botão do sistema oscilante, o usuário pode usar o dedo polegar caso sinta-se mais confortável.

SER UTILIZADO COMO VENTILADOR + REPELENTE OU VENTILADOR + ODORIZADOR

Para utilizar o repelente ou odorizador o cliente deverá, ligar o ventilador e selecionar a velocidade 3, 2 ou 1:

Botão do lado esquerdo: movendo o botão do lado esquerdo para (15min, 30min ou 45min), o primeiro spray saíra após 15 segundos e os próximos de acordo com o tempo selecionado pelo botão. Na opção OFF o repelente ou odorizador fica desligado.

Botão do lado direito: se faz a seleção se o produto funcionará 24 horas, apenas durante a noite, ou apenas durante o dia.

OBS: O repelente ou odorizador só funcionará com o ventilador ligado.

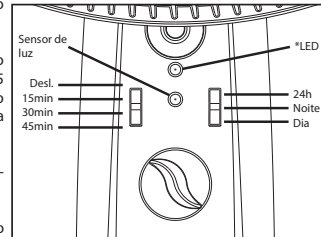


Figura 15

*LED que funciona de forma intermitente (pisca a cada 5 segundos), quando o botão do lado esquerdo estiver em 15min, 30min ou 45min.

AJUSTE DE INCLINAÇÃO

Para direcionar o fluxo de ar, deve-se pressionar o botão para ajuste de inclinação conforme o indicado na figura 16, e posicionar o motor na inclinação desejada.

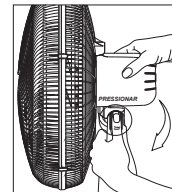


Figura 16

LIMPEZA

- Usar somente um pano levemente umedecido para limpar a hélice e a parte externa do aparelho.
- Não utilizar produtos abrasivos, polidores, álcool, solventes nem outro tipo de substância química.

DICAS DE SOLUÇÕES DE PROBLEMAS

PROBLEMA	CAUSAS	PROCEDIMENTO
Não liga	Produto não está ligado na tomada elétrica.	Inserir o plugue na tomada elétrica.
	Produto desligado.	Ligar o aparelho, girando o botão no sentido horário.
	A tomada esta sem energia.	Verificar se há energia testando a tomada com outro eletrodomésticos.
Aparelho não ventila.	Motor travado.	Encaminhar para a Assistência técnica.
	Obstrução da parte traseira do ventilador.	Deixar o aparelho longe de cortinas ta mbém longe da parede.
Produto não oscila.	Motor fora de centro.	Encaminhar para Assistência técnica.
	Não foi acionada a função.	Acionar a função se não funcionar lev ar a assistência técnica.
Hélice vibrando.	Rosqueamento excessivo da porca da hélice.	Rosquear cuidadosamente até encostar a superfície da porca na hélice.