

BRITANIA



MANUAL DE INSTRUÇÕES
ASPIRADOR ROBÔ BAS03V

INTRODUÇÃO

Parabéns pela escolha de mais um produto de nossa linha.

Para garantir o melhor desempenho de seu produto, **o usuário deve ler atentamente as instruções a seguir.** Recomenda-se não jogar fora este Manual de Instruções. Ele deve ser guardado para eventuais consultas.

NOTA: é comum que aparelhos elétricos novos liberem uma leve fumaça ou gases durante as primeiras vezes em que eles forem utilizados. Isso acontece em virtude do aquecimento dos materiais e dos componentes usados na manufatura do aparelho. É normal e não indica a existência de defeitos no aparelho.

O APARELHO DESTINA-SE SOMENTE PARA USO DOMÉSTICO

**Para ter acesso ao manual digital (em PDF),
entre em contato com o nosso SAC em horário comercial
SAC BRITÂNIA: (47) 3431-0300**

CUIDADOS

• Antes da primeira utilização, é aconselhável ler este Manual atentamente e guardá-lo para futuras referências.

• Se o cordão está danificado, ele deve ser substituído pelo fabricante, Assistência Técnica Autorizada ou pessoa qualificada, a fim de evitar riscos.

• Para evitar acidentes, manter o material da embalagem fora do alcance de crianças, após desembalar o aparelho.

• Não usar este aparelho para aspirar nenhum tipo de líquido ou materiais inflamáveis.

• Sempre esvaziar o reservatório de pó quando estiver cheio.

• Para se proteger contra o choque elétrico, o usuário não poderá mergulhar o cordão elétrico nem o plugue em água ou em outro líquido.

• Desligar sempre o aparelho antes de cada interrupção momentânea de utilização ou para adaptar acessórios.

• Evitar o contato físico; manter os cabelos, as roupas e outros utensílios longe dos bocais de aspiração do aparelho, para se evitarem acidentes.

• Não guardar nem utilizar o aparelho perto de locais com temperatura elevada.

• Nunca transportar o aparelho pelo cordão elétrico, nem desligá-lo da tomada puxando pelo cordão. Sempre desconectar segurando pelo plugue.

• Utilizar uma tomada elétrica exclusiva. Não utilizar adaptadores tipo "T" ou temporizadores.

• Não utilizar adaptadores e benjamins, sempre ligar o produto direto a uma tomada com o padrão NBR5410 que esteja dimensionada para o produto em questão (circuito elétrico), instalada por um electricista habilitado.

• O aparelho não deve ser operado por meio de

um temporizador externo ou sistema de controle remoto separado.

• Antes de usar o aparelho, certificar-se de que a tensão da sua tomada elétrica corresponde à indicada na etiqueta do aparelho. Sempre utilizar uma tomada elétrica com a mesma tensão.

• O uso de acessórios não recomendados para uso com este aparelho poderá causar acidentes.

• Não utilizar o aparelho para fins diferentes dos previstos neste manual de instruções.

• Sempre remover o cabo de alimentação da tomada, puxando pelo plugue, durante a limpeza e manutenção do produto. Nunca toque no plugue com a mão molhada.

• Este aparelho não foi projetado para ser utilizado por pessoas (incluindo crianças) com capacidades físicas, sensoriais ou mentais reduzidas, ou falta de experiência e conhecimentos, exceto se forem supervisionadas ou instruídas por uma pessoa responsável pela sua segurança.

• Manter o aparelho longe do alcance de crianças.

• As crianças deverão ser supervisionadas, para assegurar de que não brinquem com o aparelho.

• Uma atenção constante será necessária durante o funcionamento do aparelho. Não deixar que este seja utilizado por crianças ou perto delas e de animais.

• O aparelho não deve ser deixado sozinho enquanto estiver conectado à tomada elétrica.

• Não utilizar este aparelho ao ar livre.

• Se o uso de uma extensão elétrica for necessária, deve-se garantir que a especificação do fio da extensão seja igual ou superior ao cordão elétrico original do aparelho, para evitar superaquecimento e acidentes.

• Deve-se tomar cuidado para que ninguém

tropece no cordão elétrico.

- Para não perder a garantia e para evitar problemas técnicos, jamais tentar consertar o produto em casa. Caso necessário, o usuário deverá levá-lo à Assistência Técnica Autorizada.
- A nota fiscal e o certificado de garantia são documentos importantes e devem ser guardados para efeito de garantia.
- Não utilize acessórios que não sejam originais

do aparelho. O uso de acessórios que não sejam originais pode prejudicar o funcionamento, causar danos ao usuário e ao produto.



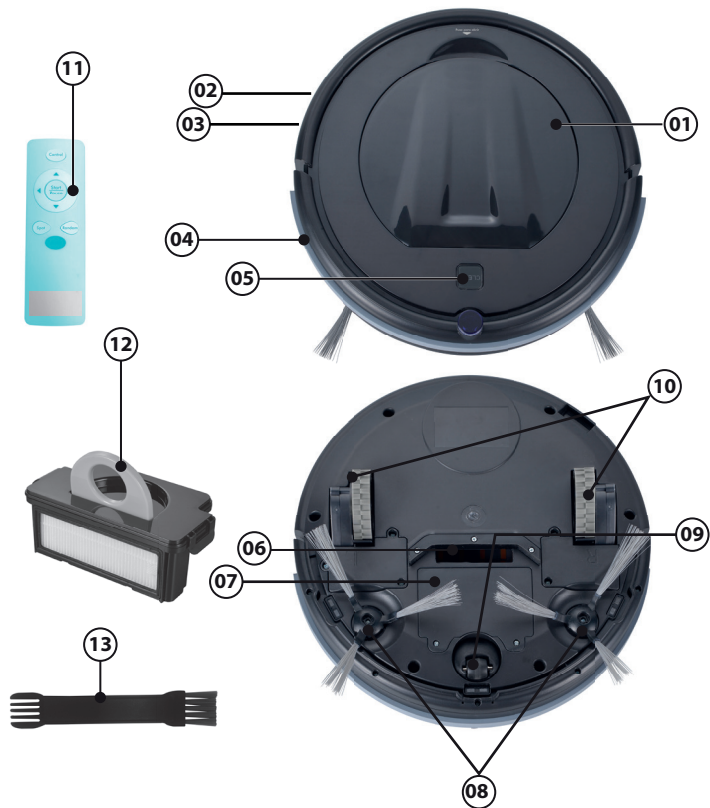
ADVERTÊNCIA



- Retirar o plugue da tomada elétrica antes de efetuar qualquer manutenção no aparelho.
 - Recolocar todos os componentes antes de ligar o produto.
 - Não usar adaptadores, benjamins ou T's.
- Não seguir estas instruções pode trazer risco de morte, incêndio ou choque elétrico.**

COMPONENTES

- 01. Tapa de acesso ao reservatório de resíduos e filtro;
- 02. Botão Liga/Desliga
- 03. Entrada para o carregador
- 04. Amortecedor de impacto;
- 05. Botão limpar (iniciar limpeza/Interromper limpeza);
- 06. Bocal de sucção;
- 07. Compartimento da bateria;
- 08. Vassouras;
- 09. Roda volante;
- 10. Rodas amortecedoras;
- 11. Controle Remoto;
- 12. Reservatório de resíduos / Filtro;
- 13. Escova.



UTILIZAÇÃO DO APARELHO

1. Coloque o aspirador robô no chão;
 2. Ligue o aparelho no botão lateral (**LIGA/DESLIGA**) na posição **I**. (**Figura 01**)
 3. Na sequência aperte o botão **CLEAN** em cima do aparelho para que o aspirador inicie a limpeza (**Figura 02**).
 4. Para parar o aspirador é só clicar novamente no botão **CLEAN** e para voltar a limpar clique novamente no mesmo botão. (**Figura 02**)
- NOTA:** O aspirador robô vai funcionar direto durante 1 hora (se carregado corretamente, olhe tópico **RECARREGANDO A BATERIA**). Após 1 hora ele entrará em modo repouso, ele não voltará a limpar até que você clique novamente no botão **CLEAN**. Caso não queira mais usar o aparelho desligue o aspirador no botão lateral de **LIGA/DESLIGA** deixando na posição **O**.

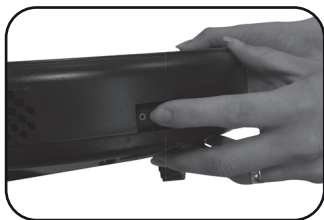


Figura 01: ligando o aparelho

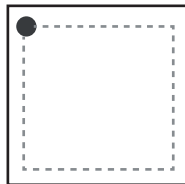


Figura 02: botão CLEAN

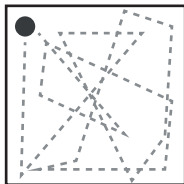
USANDO O CONTROLE REMOTO

O aspirador robô pode também ser controlado via controle remoto, para isso siga as instruções a seguir:

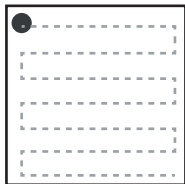
1. Aperte a tecla **CONTROL** para acionar as setas que controlam seu aspirador.
2. **START/PAUSE** essa tecla serve para iniciar a limpeza ou pausar a limpeza.
3. **SETAS**, guiam seu aspirador para onde você desejar (para frente, para trás, para direita ou esquerda).
4. O controle possui 3 funções automáticas de limpeza, seguem abaixo os desenhos representando a movimentação de cada uma delas:



Função Spot



Função Random



Função Auto

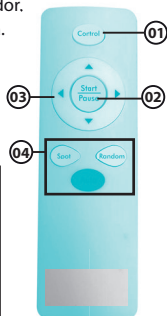
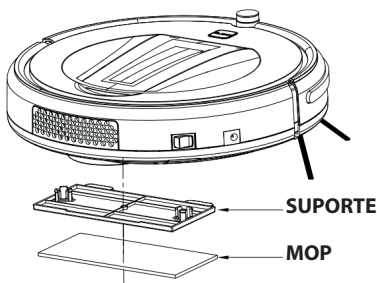


Figura 03: controle remoto

FUNÇÃO MOP

O mop realiza uma limpeza a seco no piso por onde o robô percorre. Para montar o mop, monte o suporte e encaixe o mop, conforme indicado na imagem.

O mop pode ser lavado em máquina, porém o uso deve ser somente a seco na operação de aspiração.



RECARREGANDO A BATERIA

Para recarregar a bateria do seu aspirador siga as instruções abaixo:

NOTA: quando o aspirador estiver com pouca carga o botão **CLEAN** piscará em vermelho, desligue o aparelho.

1. Conecte o plugue do carregador na entrada que fica na lateral do aspirador.

2. Conecte o plugue da outra extremidade do carregador na tomada.

NOTA: utilize somente o carregador original fornecido junto com o aparelho.

3. Deixe o aparelho totalmente carregado antes do primeiro uso por pelo menos 6 horas.

4. Uma luz indicadora verde ficará piscando para sinalizar que o aparelho está carregando.

5. Quando a mesma luz parar de piscar é sinal que o aspirador já está com a bateria carregada.

6. Carregue seu aspirador totalmente após cada uso.

7. Se o aparelho não for usado sempre, carregue a cada dois meses para garantir o bom funcionamento da bateria.

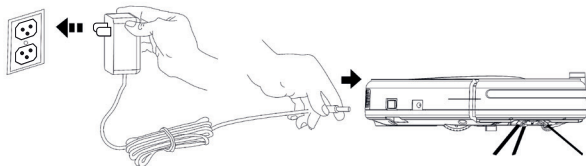


Figura 04: carregando a bateria do aspirador

LIMPEZA

Para limpar seu aspirador robô siga os seguintes passos:

1. Limpe as vassouras se estiverem sujas com água e deixe-as secar naturalmente;
 2. **(A)** Abra a tampa que fica na parte de cima do aspirador **(B)** remova o reservatório de resíduos e verifique se o canal de aspiração não está sendo obstruído por alguma sujeira e limpe-o;
 3. **(C)** Remova o filtro limpe batendo suavemente, se desejar use a escova que acompanha o produto mas não use água;
 4. **(D)** Remova a peneira e lave com água. Se necessário use a escova que acompanha o produto e deixe secar naturalmente;
 5. **(E)** Limpe o reservatório de resíduos virando a sujeira dentro de uma lixeira se necessário **(F)** lave em água corrente e use o auxílio da escova que acompanha o produto;
- NOTA:** limpe o reservatório de resíduos e a peneira sempre, já o filtro pelo menos a cada 15 dias, isso aumentará a vida útil deles. A vida útil do filtro é de aproximadamente 24 meses, é importante substituí-lo para garantir a boa captura de sujeiras. Após lavar os itens do seu aspirador deixe-os secar naturalmente porém longe da luz do sol.
6. Quando todos os itens estiverem limpos e secos, encaixe todas as partes corretamente no reservatório de resíduos para que o aspirador tenha um bom desempenho.

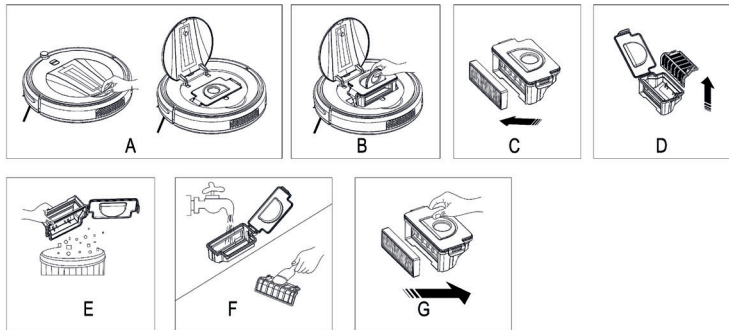


Figura 05: limpando o reservatório de resíduos

RESOLVENDO POSSÍVEIS PROBLEMAS

Problema	Possível causa	Solução
Não liga.	A tomada está sem energia. O plugue não foi inserido na tomada elétrica. O botão Liga/Desliga está desligado.	Verificar se há energia testando a tomada com outros aparelhos. Inserir o plugue na tomada elétrica. Pressionar o botão Liga/Desliga.
O aparelho não aspira sujeira de modo eficiente.	A compartimento de poeira está cheio. O Filtro está entupido. Bloqueio da entrada de ar.	Esvazie o compartimento de poeira (consulte o capítulo 'Limpeza'). Limpe o filtro (consulte o capítulo "Limpeza").
A sujeira escapa do aparelho.	O compartimento de poeira está cheio. O compartimento de poeira não está devidamente encaixado.	Esvazie o compartimento de poeira (consulte o capítulo 'Limpeza'). Verifique se o compartimento de poeira está corretamente instalado após esvaziá-lo (consulte o capítulo 'Limpeza').
O aparelho faz muito barulho e vibra durante a operação.	Há sujeira acumulada no compartimento de poeira.	Esvazie o compartimento de poeira (consulte o capítulo 'Limpeza').
Aparelho desliga durante o funcionamento	Bateria fraca	Carregar a bateria
Luz vermelha piscando e bipando.	O aspirador está preso ou em um lugar irregular.	Coloque o aspirador em um piso plano.

CERTIFICADO DE GARANTIA ELETROPORTÁTEIS

A Fabricante solicita ao consumidor a leitura prévia do Manual de Instruções para a melhor utilização do produto. A Fabricante garante seus produtos contra defeitos de fabricação durante o período estabelecido, contados a partir da data de entrega do produto expresso na nota fiscal de compra. Conforme modelo a seguir:

ELETROPORTÁTEIS	
GARANTIA LEGAL*	90 Dias
GARANTIA ADICIONAL	270 Dias
GARANTIA TOTAL**	360 Dias

*A GARANTIA LEGAL É DE 90 DIAS E TEM SEU INÍCIO NA DATA DE AQUISIÇÃO DO PRODUTO.

**A GARANTIA TOTAL É A SOMA DA GARANTIA LEGAL MAIS A GARANTIA ADICIONAL.

- Os controles remotos terão garantia legal de 90 dias, mais 90 dias de garantia adicional, totalizando 180 dias.
- Os acessórios terão somente garantia legal de 90 dias.

A Fabricante prestará serviços de Assistência Técnica, tanto os gratuitos quanto os remunerados, somente nas localidades onde mantiver Postos Autorizados.

Em locais onde não haja Postos Autorizados, o produto deverá ser transportado, por conta e risco do

consumidor. A relação de Postos Autorizados está disponível através do site ***www.britania.com.br*** ou através do ***SAC (47) 3431-0300***. Se o consumidor vier a transferir a propriedade deste produto, a garantia ficará automaticamente transferida, respeitando o prazo de validade, contado a partir da primeira aquisição. Produtos que necessitam de serviço de instalação terão despesas e responsabilidades por conta do consumidor. O compromisso de garantia cessará caso:

- O produto seja examinado, adulterado ou consertado fora de Assistência Técnica Autorizada.
- Ocorra a utilização de peça ou componente não original.
- O produto seja ligado em tensão diferente daquela para qual foi projetado.
- O defeito seja decorrente de uso inadequado ou negligência do consumidor em relação às instruções do manual.
- Danos sejam causados por ação de agentes da natureza (enchentes, maresia, raios, etc.).
- O produto seja utilizado para fins não domésticos.
- Não sejam seguidas as recomendações de conservação, conforme manual.
- Ausência ou adulteração do número de série.

BRITÂNIA ELETRÔNICOS S.A
Rua Dona Francisca, 12.340
Bairro Pirabeiraba - Joinville - SC
CEP 89.239-270
Insc. Est. 254.861.660
CNPJ 07.019.308/0001-28
FABRICADO NA CHINA



BRITANIA

(47) 3431-0300

www.britania.com.br

**ATENDIMENTO
AO CONSUMIDOR**