

BRITANIA



FACICLEAN

1400H



inclui
acessório PET



Manual de Instruções

INTRODUÇÃO

Parabéns pela escolha de mais um produto de nossa linha.

Para garantir o melhor desempenho de seu produto, **o usuário deve ler atentamente as instruções a seguir**. Recomenda-se não jogar fora este Manual de Instruções. Ele deve ser guardado para eventuais consultas.

NOTA: É comum que aparelhos elétricos novos liberem uma leve fumaça ou gases durante as primeiras vezes em que eles forem utilizados. Isso acontece em virtude do aquecimento dos materiais e dos componentes usados na manufatura do aparelho. É normal e não indica a existência de defeitos no aparelho.

O APARELHO DESTINA-SE SOMENTE PARA USO DOMÉSTICO

CUIDADOS

- Antes da primeira utilização, é aconselhável ler este Manual atentamente e guardá-lo para futuras referências.
- Não utilizar aparelhos que apresentem algum tipo de dano no cordão elétrico, no plugue ou em outros componentes. Para substituir qualquer peça danificada, o usuário deverá procurar a Assistência Técnica Autorizada a fim de evitar riscos.
- Verificar se a tensão da rede elétrica no local de instalação é a mesma indicada na etiqueta localizada no aparelho.
- Para evitar acidentes, manter o material da embalagem fora do alcance de crianças, após desembalar o aparelho.
- Não usar este aparelho para aspirar nenhum tipo de líquido ou materiais inflamáveis.
- Sempre esvaziar o reservatório de pó quando estiver cheio.
- Para se proteger contra o choque elétrico, o usuário não poderá mergulhar o cordão elétrico nem o plugue em água ou em outro líquido.
- Não deixar que o aspirador passe por cima do cordão de alimentação.
- Desligar sempre o aparelho antes de cada interrupção momentânea de utilização ou para adaptar acessórios .
- Evitar o contato físico; manter os cabelos, as roupas e outros utensílios longe dos bocais de aspiração do aparelho, para se evitarem acidentes.
- Não guardar nem utilizar o aparelho perto de locais com temperatura elevada.
- Nunca transportar o aparelho pelo cordão elétrico ou pela mangueira flexível, nem desligá-lo da tomada puxando pelo cordão. Sempre desconectar segurando pelo plugue, nunca puxar pelo cordão elétrico.
- Utilizar uma tomada elétrica exclusiva. Não utilizar adaptadores tipo “T” ou temporizadores.
- Não utilizar adaptadores e benjamins, sempre ligar o produto direto a uma tomada com o padrão NBR5410 que esteja dimensionada para o produto em questão (circuito elétrico), instalada por um
- O aparelho não deve ser operado por meio de um temporizador externo ou sistema de controle remoto separado.
- Antes de usar o aparelho, certificar-se de que a tensão da sua tomada elétrica corresponde à indicada na etiqueta do aparelho. Sempre utilizar uma tomada elétrica com a mesma tensão.
- O uso de acessórios não recomendados para uso com este aparelho poderá causar acidentes.
- Não utilizar o aparelho para fins diferentes dos previstos neste manual de instruções.
- Nunca transporte o produto pelo cordão elétrico.
- Sempre remover o cabo de alimentação da tomada, puxando pelo plugue, durante a limpeza e manutenção do produto. Nunca toque no plugue com a mão molhada.
- Este aparelho não foi projetado para ser utilizado por pessoas (incluindo crianças) com capacidades físicas, sensoriais ou mentais reduzidas, ou falta de experiência e conhecimentos, exceto se forem supervisionadas ou instruídas por uma pessoa responsável pela sua segurança.
- Manter o aparelho longe do alcance de crianças.
- As crianças deverão ser supervisionadas, para assegurar de que não brinquem com o aparelho.
- Uma atenção constante será necessária durante o funcionamento do aparelho. Não deixar que este

seja utilizado por crianças ou perto delas.

•O aparelho não deve ser deixado sozinho enquanto estiver conectado à tomada elétrica.

•Não utilizar este aparelho ao ar livre.

•Se o uso de uma extensão elétrica for necessária, deve-se garantir que a especificação do fio da extensão seja igual ou superior ao cordão elétrico original do aparelho, para evitar superaquecimento e acidentes.

•Deve-se tomar cuidado para que ninguém tropece no cordão elétrico.

•Para não perder a garantia e para evitar problemas técnicos, jamais tentar consertar o produto em casa. Caso necessário, o usuário deverá levá-lo à Assistência Técnica Autorizada.

•A nota fiscal e o certificado de garantia são documentos importantes e devem ser guardados para efeito de garantia.

•Não utilize acessórios que não sejam originais do aparelho. O uso de acessórios que não sejam originais pode prejudicar o funcionamento, causar danos ao usuário e ao produto.



ADVERTÊNCIA



•Retirar o plugue da tomada elétrica antes de efetuar qualquer manutenção no aparelho.

•Recolocar todos os componentes antes de ligar o produto.

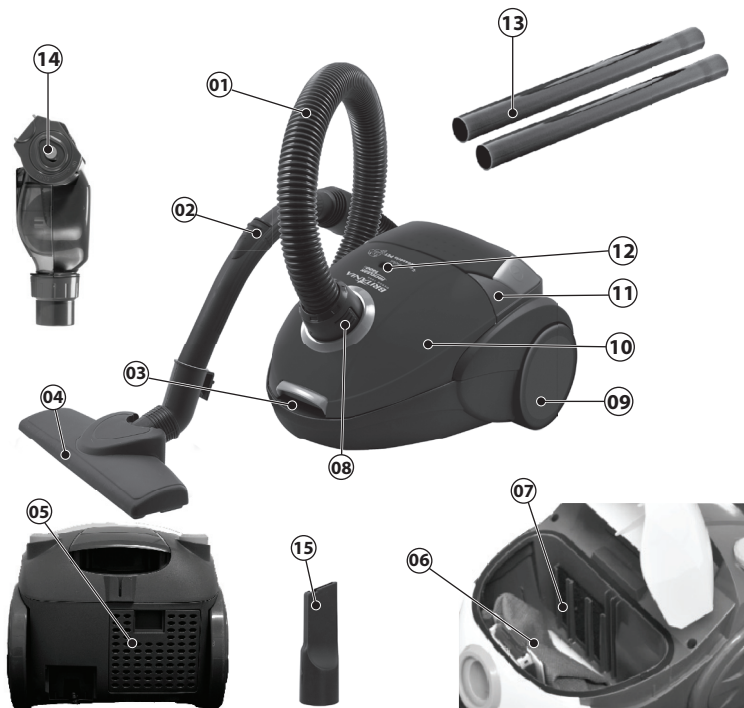
•Não usar adaptadores, benjamins ou T's.

•Conectar o aparelho na tensão correta de funcionamento.

•Não seguir estas instruções pode trazer risco de morte, incêndio ou choque elétrico.

COMPONENTES

- 01.** Mangueira flexível;
- 02.** Válvula de controle de sucção;
- 03.** Trava da tampa do compartimento de pó;
- 04.** Acessório para pisos lisos, tapetes e carpetes;
- 05.** Tampa do filtro de exaustão;
- 06.** Saco permanente;
- 07.** Filtro de proteção do motor;
- 08.** Bocal de encaixe da mangueira ;
- 09.** Rodas traseiras;
- 10.** Tampa do compartimento de pó;
- 11.** Botão LIGA / DESLIGA (pedal);
- 12.** Indicador de saco coletor de pó cheio;
- 13.** Tubo prolongador;
- 14.** Acessório PET
- 15.** Acessório para cantos e frestas



FUNCIONAMENTO

•Conectar o bocal na mangueira conforme indicado nas **figuras 1 e 2** , um “clik” deverá ser ouvido.

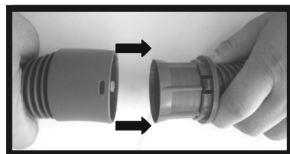


Figura 1

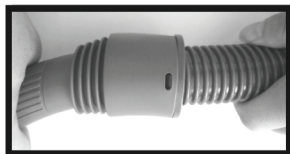


Figura 2

NOTA: Após o bocal ser conectado, o mesmo não deverá ser desmontado.

•Introduzir o terminal da mangueira no respectivo bocal de encaixe pressionando simultaneamente os botões de travamento situados de cada lado do mesmo. Certificar-se de que as travas estejam adequadamente encaixadas.

•Conectar a extremidade da mangueira aos acessórios conforme o tipo de limpeza desejado.

•Utilizar os tubos prolongadores para facilitar o acesso aos locais a serem limpos, para mais conforto durante o manuseio.

•Inserir o plugue em uma tomada cuja tensão corresponda à da etiqueta do aparelho. Pressionar o botão **LIGA/DESLIGA**.

•Na limpeza de cortinas, tapetes soltos ou objetos similares, utilizar a válvula de controle de sucção, deslizando-a gradualmente de modo a obter a redução do poder de sucção. Evitar que o objeto fique preso ao bocal. Durante a utilização normal manter a válvula sempre fechada para que seja alcançado o desempenho máximo do produto.

•Se durante o uso o indicador localizado na tampa do compartimento de pó ficar vermelho, significa que o saco coletor está cheio. Neste momento o usuário provavelmente notará que o produto para de sugar. Quando isso ocorrer, esvaziar o saco coletor de pó permanente ou substituir o saco coletor de pó descartável, seguindo as instruções da seção **“MANUTENÇÃO E LIMPEZA”**.

•Depois de utilizar o aparelho, desligá-lo pressionando o botão **LIGA / DESLIGA** e retirar o plugue da tomada.

•Para remover a mangueira pressionar simultaneamente os botões de travamento e puxar pelo terminal da mesma. Evitar puxar a mangueira segurando pela parte flexível.

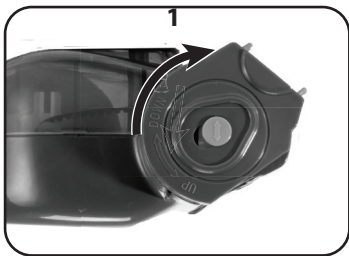
NOTA: Para tornar o manuseio do produto mais cômodo, o botão **LIGA/DESLIGA** foi projetado para permitir o seu acionamento com os pés.

1. UTILIZAÇÃO

O acessório PET é utilizado para facilitar a retirada de pelos de carpetes e tapetes. Possui dois modos de utilização: com a escova ou sem a escova.

1.1 Com pente

Para utilizar o acessório com o pente, girá-lo no sentido horário (1).



Posicionar o botão de trava na posição correta (2) e passar o acessório pela superfície desejada.

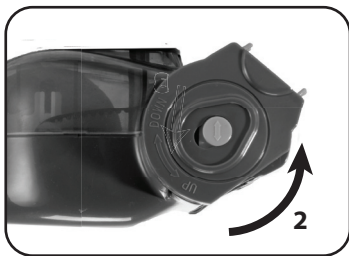


1.2 Sem pente

Para utilizar a escova sem o pente, destravar o acessório (1).



Girar o pente para cima (2) e passar o acessório pela superfície desejada.



Limpeza do saco coletor de pó

Quando o indicador localizado na tampa do compartimento de pó ficar laranja ou quando uma redução de sucção for percebida, o saco coletor de pó deve ser esvaziado e limpo. Para isso, devem ser seguidas as instruções a seguir:

- Desligar o aparelho pressionando o botão LIGA/DESLIGA e retirar o plugue da tomada.
- Remover a mangueira pressionando simultaneamente os botões de travamento e puxar pelo terminal.
- Abrir a tampa do compartimento de pó puxando a respectiva trava.
- Remover o saco do aparelho, puxar o saco permanente com as duas mãos para cima (**figura 3**).

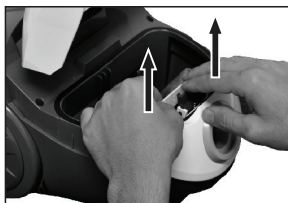


Figura 3

- O usuário deve esvaziar, limpar e reajustar o saco ao aparelho seguindo o mesmo procedimento.
- Fechar a tampa do reservatório e pressioná-la cuidadosamente. Esta deverá estar bem fechada; caso contrário, o desempenho do produto será prejudicado.

ATENÇÃO: se o saco permanente não tiver sido instalado corretamente, a trava da tampa do compartimento de pó não poderá ser fechada adequadamente.

- Remover e lavar os filtros de proteção do motor e de exaustão com água morna a cada seis meses ou quando eles estiverem visivelmente saturados. Reinstalá-los depois de secá-los ao ar livre.
- Para remover o filtro de proteção do motor, o usuário deve puxá-lo na vertical até que ele saia das respectivas canaletas. Depois de limpo e seco, reinstalá-lo, encaixando-o nas respectivas canaletas.
- Para remover o filtro de exaustão, deve-se remover a respectiva tampa pressionando a sua trava na vertical e puxando-a para fora. Depois de limpo e seco, reinstalá-lo, encaixando-o no respectivo alojamento. Em seguida, colocar a tampa encaixando inicialmente as linguetas da parte inferior e pressionar na seqüência a parte superior.

ATENÇÃO: Jamais utilizar o produto sem os filtros. Se estiverem danificados, eles deverão ser substituídos. O plugue deverá ser retirado da tomada antes de qualquer manutenção ou substituição de peças.

- Não seguir as instruções de limpeza gerará um aquecimento excessivo no aparelho e o desligamento indesejável do mesmo.

Limpeza do Acessório PET

Quando o acessório para limpeza de pelos estiver sujo, seguir as instruções a seguir:

- Desligar o aparelho pressionando o botão **LIGA/DESLIGA** e retirar o plugue da tomada.
- Com o intuito de facilitar o processo de limpeza, posicionar o acessório com a tampa voltada para baixo, conforme figuras abaixo;
- Destruavar o pente **(1)** e girar no sentido anti-horário **(2)**, deixando-o na posição da **fig. 5**.
- Para abrir o acessório Pet, desrosqueie a trava do acessório no sentido anti-horário **(3)** e puxe a respectiva trava **(4)**.



Figura 4



Figura 5

- Abrir o acessório conforme orientado na **figura 6**;



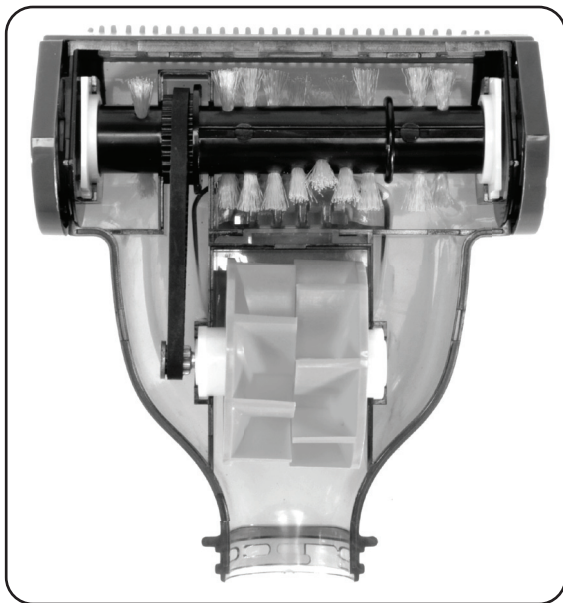
Figura 6

- Remover a sujeira contida no acessório. Utilizar somente um pano úmido.
- Secar antes de guardá-lo.

Nota: Não usar álcool, saponáceos, água quente, esponjas nem solventes na limpeza das partes plásticas.

Montagem do Acessório PET

•Montar o acessório seguindo o procedimento de limpeza (mostrado na **página 8**) do acessório PET no sentido contrário. Atente-se à imagem abaixo para posicionar os componentes de forma correta.



•Fechar a tampa do acessório cuidadosamente. Ela deverá estar sempre bem fechada, caso contrário, a rosca de travamento não irá fechar.

NOTA: *Caso os componentes do acessório PET não estejam montados corretamente, o acessório não irá funcionar.*

RESOLVENDO PROBLEMAS

Problema	Possível causa	Solução
Não liga.	A tomada está sem energia.	Verificar se há energia testando a tomada com outros aparelhos.
	O plugue não foi inserido na tomada elétrica.	Inserir o plugue na tomada elétrica.
	O botão Liga/Desliga está desligado.	Pressionar o botão Liga/Desliga.
	Aparelho superaquecido.	Aguardar esfriar (30min a 1h).
O aparelho não aspira sujeira de modo eficiente.	O compartimento de poeira está cheio.	Esvazie o compartimento de poeira (consulte o capítulo 'Manutenção e Limpeza').
	O filtro está entupido.	Limpe o filtro (consulte o capítulo "Manutenção e Limpeza").
A sujeira escapa do aparelho.	O compartimento de poeira está cheio.	Esvazie o compartimento de poeira (consulte o capítulo 'Manutenção e Limpeza').
	O compartimento de poeira não está devidamente encaixado.	Verifique se o compartimento de poeira está corretamente instalado após esvaziá-lo (consulte o capítulo "Manutenção e Limpeza")
O aparelho faz muito barulho e vibra durante a operação.	Há sujeira acumulada no compartimento de poeira.	Esvazie o compartimento de poeira (consulte o capítulo 'Manutenção e Limpeza').
Aparelho desliga durante o funcionamento.	Superaquecimento do aparelho.	Esvazie o compartimento de poeira (consulte o capítulo 'Manutenção e Limpeza') e espere o aparelho esfriar.



BRITANIA

0800-417644

**ATENDIMENTO
AO CONSUMIDOR**