

CERTIFICADO DE GARANTIA

A Fabricante solicita ao consumidor a leitura prévia do Manual de Instruções para a melhor utilização do produto. A Fabricante garante seus produtos contra defeitos de fabricação durante o período estabelecido, contados a partir da data de entrega do produto expresso na nota fiscal de compra. Conforme modelo a seguir:

ELETRPORTÁTEIS

Garantia legal*	90 Dias
Garantia adicional*	270 Dias
Garantia total**	360 Dias

*A garantia legal é de 90 dias e tem seu início na data de aquisição do produto.

**A garantia total é a soma da garantia legal mais a garantia adicional.

• A Fabricante prestará serviços de Assistência Técnica, tantos os gratuitos quanto os remunerados, somente nas localidades onde mantiver Postos Autorizados.

Para que você exerça a garantia constante neste certificado, será necessário informar alguns de seus dados pessoais, como por exemplo: nome, CPF, endereço e telefone às nossas Assistências Técnicas, a fim de que seja aberta ordem de serviço. Em cumprimento à Lei Geral de Proteção de Dados, a Britânia informa que estes dados poderão ser compartilhados com nossos prestadores de serviço, somente quando necessário para a conclusão do atendimento em garantia.

• Em locais onde não haja Postos Autorizados, o produto deverá ser transportado, por conta e risco do consumidor. A relação de Postos Autorizados está disponível através do site www.britania.com.br ou através do SAC (47) 3431-0300.

Se o consumidor vier a transferir a propriedade deste produto, a garantia ficará automaticamente transferida, respeitando o prazo de validade, contado a partir da primeira aquisição.

Produtos que necessitam de serviço de instalação terão despesas e responsabilidades por conta do consumidor. O compromisso de garantia cessará caso:

- O produto seja examinado, adulterado ou consertado fora de Assistência Técnica Autorizada.
- Ocorra a utilização de peça ou componente não original.
- O produto seja ligado em tensão diferente daquela para qual foi projetado.
- O defeito seja decorrente de uso inadequado ou negligência do consumidor em relação às instruções do manual.
- Danos sejam causados por ação de agentes da natureza (enchentes, maresia, raios, etc.).
- O produto seja utilizado para fins não domésticos.
- Não sejam seguidas as recomendações de conservação, conforme manual.
- Ausência ou adulteração do número de série.

BRITÂNIA

Para Britanar sua vida

COR IMPRESSÃO
AZUL

TAMANHO
295X185mm

BRITÂNIA ELETRODOMÉSTICOS S.A
Rua Vergílio Prochnow, 200 Bloco B
Joinville/SC | CEP 89239-195
Insc. Est. 257.125.566 | CNPJ 76.492.701/0011-29
INDÚSTRIA BRASILEIRA
04/24 3575-09-05 01000774 Rev.8

BRITÂNIA

Para Britanar sua vida

MANUAL DE INSTRUÇÕES

VENTILADOR TURBO
Unificado



PARABÉNS, VOCÊ ACABA DE
ADQUIRIR UM PRODUTO
DE QUALIDADE **BRITÂNIA!**

Para garantir o melhor desempenho e durabilidade de seu produto, recomendamos que leia todo o manual antes de utilizá-lo e guarde-o para eventuais consultas.

Este é um manual unificado e atende todas as versões da linha de ventiladores turbo. Algumas funcionalidades, acessórios e cores podem variar de acordo com o produto adquirido. Verifique os componentes específicos incluídos em seu modelo na caixa unitária do produto.

! Advertência

Não seguir estas instruções pode trazer risco de morte, incêndio ou choque elétrico!

- Retirar o plugue da tomada elétrica antes de efetuar qualquer manutenção no aparelho.
- Não usar adaptadores, benjamins ou T's.



01 INSTRUÇÕES DE SEGURANÇA

- Não utilizar aparelhos que apresentem algum tipo de dano no cordão elétrico, no plugue ou em outros componentes. Para substituir qualquer peça danificada, o usuário deverá procurar a Assistência Técnica Autorizada a fim de evitar riscos.
- Verificar se a tensão da rede elétrica no local de instalação é a mesma indicada na etiqueta localizada no aparelho.
- Para evitar acidentes, manter o material da embalagem fora do alcance de crianças, após desembalar o aparelho.
- Manter o aparelho longe do alcance de crianças.
- Para se proteger contra o choque elétrico, o usuário não poderá mergulhar o cordão elétrico nem o plugue em água ou em outro líquido.
- Para desligar, retirar o plugue da tomada elétrica. Sempre desconectar segurando pelo plugue, nunca puxar pelo cordão elétrico.
- Utilizar uma tomada elétrica exclusiva. Não utilizar adaptadores tipo "T" ou temporizadores.
- O uso de acessórios não recomendados para uso com este aparelho poderá causar acidentes.



(47) 3431-0300
www.britania.com.br

ATENDIMENTO AO CONSUMIDOR

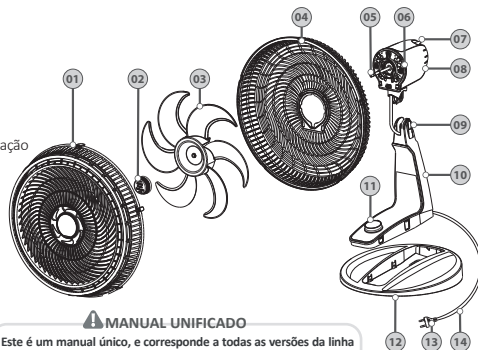
- Não deixar o cordão elétrico ficar pendurado na beirada de mesas, balcões ou outras superfícies e nem tocar em superfícies quentes.
- Não utilizar o aparelho para fins diferentes dos previstos neste manual de instruções.
- Nunca transporte o produto pelo cordão elétrico.
- Este aparelho não foi projetado para ser utilizado por pessoas (incluindo crianças) com capacidades físicas, sensoriais ou mentais reduzidas, ou falta de experiência e conhecimentos, exceto se forem supervisionadas ou instruídas por uma pessoa responsável pela sua segurança.
- As crianças deverão ser supervisionadas, para assegurar de que não brinquem com o aparelho.
- Não utilizar este aparelho ao ar livre.
- Se o uso de uma extensão elétrica for necessária, deve-se garantir que a especificação da extensão seja igual ou superior ao cordão elétrico original do aparelho, para evitar superaquecimento e acidentes.
- Evitar o contato e manter os cabelos, roupas e outros utensílios longe das partes móveis do aparelho.

- Não introduzir o dedo ou qualquer objeto através das grades, mesmo que o aparelho esteja desligado.
- Desligar e retirar o plugue da tomada elétrica quando não estiver usando o aparelho.
- Quando for limpar o aparelho retirar o plugue da tomada elétrica.
- Não utilizar o produto sem a grade frontal.
- O uso de peças que não sejam originais do aparelho pode prejudicar o seu funcionamento e causar danos ao usuário e ao produto, além de perder a garantia normal de fábrica.
- Para não perder a garantia e para evitar problemas técnicos, jamais tentar consertar o produto em casa. Caso necessário, o usuário deverá levá-lo à Assistência Técnica Autorizada.
- A nota fiscal e o certificado de garantia são documentos importantes e devem ser guardados para efeito de garantia.
- O aparelho não deve ser utilizado se tiver caído e se há sinais visíveis de danos.

! Seu produto poderá vir desmontado ou parcialmente montado, atente-se às instruções de montagem.

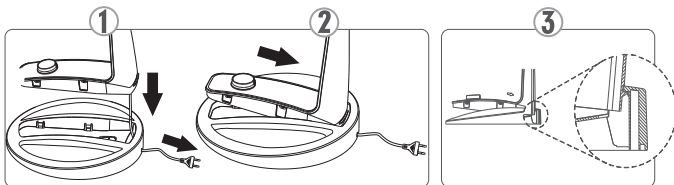
02 COMPONENTES

- 01 Grade frontal
- 02 Porca da hélice
- 03 Hélice
- 04 Grade traseira
- 05 Eixo do motor
- 06 Travas do motor
- 07 Botão de ajuste de oscilação
- 08 Unidade motora
- 09 Botão de inclinação
- 10 Haste
- 11 Seletor de velocidades
- 12 Base
- 13 Plugue
- 14 Cordão elétrico



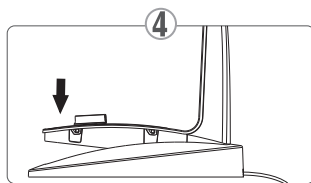
MANUAL UNIFICADO
Este é um manual único, e corresponde a todas as versões da linha de Ventiladores Turbo. Por este motivo, algumas funcionalidades, acessórios e cores (nas instruções e imagens) podem variar de acordo com o modelo adquirido. Verifique os componentes específicos incluídos em seu modelo na caixa unitária do produto.

03 MONTAGEM DA BASE

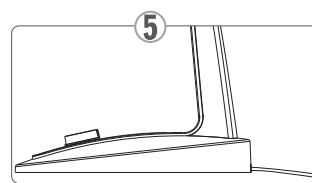


Sobre uma superfície plana, passar o plugue e o cordão pela base.

Empurrar a haste para trás até encostar na base.

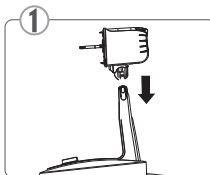


Após encaixar a haste na parte traseira, empurre a parte frontal até encaixar na base.

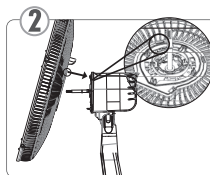


Montagem da base concluída.

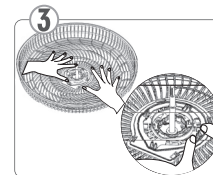
04 MONTAGEM DA GRADE



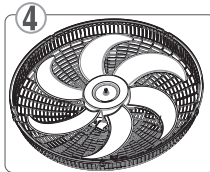
Posicione o motor sobre a base, observando que o eixo encontra-se para frente (mesmo lado do seletor de velocidades). Pressione até ouvir um leve estalo.



Posicione a parte superior da grade em diagonal na trava superior do suporte do motor de forma que as outras travas estejam livres e a trava superior levemente encaixada.



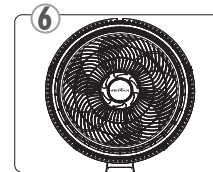
Posicione as travas com os encaixes e pressione firmemente até ouvir um "clique". A grade traseira não deverá mover, uma vez encaixado.



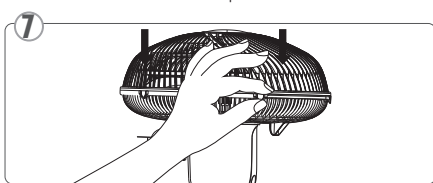
Encaixe a hélice no eixo do motor de forma com que o furo da hélice fique alinhado com a chaveta do eixo do motor.



Rosquear a porca da hélice no eixo, girando-a no sentido anti-horário até encostar a superfície da porca na hélice.



Encaixe a grade frontal na grade traseira, observando que o logo Britania deverá ficar na horizontal.



Pressione a borda da grade frontal contra a borda da grade traseira em todo o contorno para garantir o travamento das grades.

05 OSCILAÇÃO DO VENTILADOR

Ligar

Para ligar a oscilação de seu ventilador, pressione o botão (final da unidade motora) conforme figura 08.

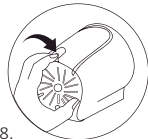


Figura 08.

Desligar

Para desligar a oscilação de seu ventilador, puxando o botão (final da unidade motora), conforme figura 09.

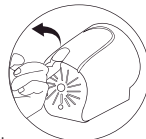


Figura 09.

06 INCLINAÇÃO DO VENTILADOR

Para direcionar o fluxo de ar verticalmente, faça os seguintes passos:

- Aperte o botão para ajuste de inclinação conforme figura 10.
- Puxe a unidade motora levemente, conforme o ângulo desejado.
- Solte o botão de inclinação.

A inclinação de 40° (máxima) deve ser utilizada somente quando o aparelho for utilizado fixado em uma parede.



Figura 10.

07 MONTAGEM DA VERSÃO PAREDE

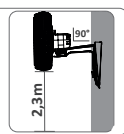
Fixar na altura desejada da parede, os parafusos no suporte e nas buchas, que devem estar presas à parede. Assegure-se de que o suporte esteja firme e seguro. Aconselhamos a fixação do suporte de parede próximo a uma tomada para que não haja dificuldade com o alcance do cordão. Encaixar a haste deslizando-a pelo trilho até ouvir o clique.

Nota: O local de instalação na parede deve suportar uma carga de 9 kg.



ATENÇÃO

- Para seu conforto e segurança, instale seu ventilador a no mínimo 2,3 metros do chão.
- Mantenha o ventilador no ângulo destinado a posição parede (90°) conforme imagem ao lado.



Este é um manual único, e corresponde a todas as versões da linha de Ventiladores Turbo. Por este motivo, algumas funcionalidades, acessórios e cores (nas instruções e imagens) podem variar de acordo com o modelo adquirido. Verifique os componentes específicos incluídos em seu modelo na caixa unitária do produto.

08 SOLUÇÕES DE PROBLEMAS

Problema	Causa possível	Solução
Não liga	O aparelho está ligado na tensão incorreta (127V/220V).	Verifique a tensão da etiqueta do produto e a tensão das tomadas.
	Produto não está ligado na tomada elétrica.	Insira o plugue na tomada elétrica.
	Produto desligado.	Ligar o aparelho, girando o botão no sentido horário.
	A tomada está sem energia.	Verificar se há energia, testando a tomada em outro produto.
Aparelho não ventila	Motor travado.	Encaminhar para a assistência técnica.
	Obstrução da parte traseira do ventilador.	Deixar o aparelho longe de cortinas e paredes.
Produto não oscila	Motor fora de centro.	Encaminhar para a assistência técnica.
	Não foi acionada a função.	Acionar a função (tópico 5). Caso ainda não ocorra a função, encaminhar para a assistência técnica.
Hélice vibrando	Rosqueamento excessivo da porca da hélice.	Rosquear cuidadosamente até encostar a superfície da porca na hélice.