

## AR COND PAC24000CFM5



**24000 BTU/h**

**Serpentina de  
cobre**

**Classificação B**

<b>Apelo Comercial</b>	<b>Benefício</b>
Proteção Anticorrosiva	Aletas com resistência à corrosão e a proliferação de bactérias.
Gás R410a	Ecologicamente correto não inflamável, e menos nocivo à camada de ozônio.
Filtro	Lavável e de fácil troca.
Modos de operação	Refrigerar – Permite refrigerar o ambiente Desumidificar – Utilizado em ambientes quentes e úmidos, o aparelho opera no modo refrigeração com a função de desumidificar o do ambiente. Ventilar – Permite operar apenas como ventilador. Auto – Identifica a condição do ambiente e escolhe automaticamente o melhor modo de operação.
Função dormir	Ajusta automaticamente a melhor condição para o ambiente durante a noite
Função Timer	Permite programar o tempo para ligar ou desligar o aparelho
Climatização Rápida	A função oscilar distribuí melhor o ar, climatizando os melhores espaços amplos
Função Turbo	Climatização ideal em menos tempo.

## Características

- Ciclo de ar Frio.
- Capacidade de refrigeração 24000 BTU/h.
- Classe "B" em eficiência energética.
- Gás Ecológico R-410a.
- Auto Restart.
- Vazão de ar 1180 m<sup>3</sup>/h
- Funções: Sleep, Swing, Timer.
- Modos de operação: Refrigerar, Desumidificar, Ventilar e Automático.
- Tubulação de interligação: 3/8" descarga e 5/8" Sucção.
- Nível de ruído: 44 dB(A) interna e 66 dB(A) externa.
- Fácil limpeza do painel e filtro.
- Disponível na tensão 220V/60Hz.
- Alimentação elétrica na unidade Externa.
- Garantia de 01 ano.

## Legenda Técnica

**Gás Ecológico R-410a:** Não inflamável e menos nocivo à camada de ozônio.

**Auto Restart:** Após Queda de Energia o aparelho memoriza as configurações e automaticamente retorna a elas após a energia ser restaurada.

**Função Sleep:** Deixa a temperatura do ambiente mais confortável durante a noite.

**Função Swing:** Funcionamento automático das aletas proporcionando melhor distribuição do ar ao ambiente, na horizontal e vertical.

**Função Timer:** Pode ser programado para iniciar e parar a qualquer momento.

**Função Turbo:** O aparelho é operado na máxima capacidade para se obter rapidamente a temperatura escolhida.

**Modo de operação Automático:** Se ajusta automaticamente no modo de operação e controle de velocidade baseado na temperatura ajustada pelo usuário.

## Acessórios

Manual, Certificado de Garantia, tubo para o dreno, Controle Remoto e Conjunto instalação

## Número de desenho

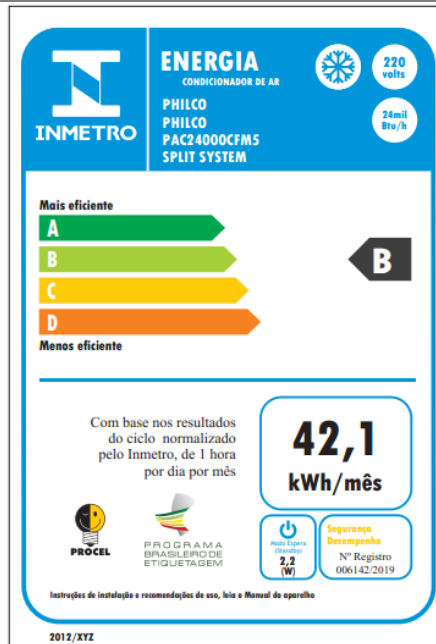
**3033-00-01**

Características Técnicas			Informações Logísticas				Informações Fiscais	
Tensão (V)	Potência Nominal (W)	Consumo (kWh /mês)	Código Comercial	Código de Barras EAN-13		IPI (%)	Isento	
				Cx. Unitária	Cx. Master	Origem NF	Classificação	
220V	2265	42,1	INT - 096652873	7891356089763	-	Manaus	8415.10.11	
			EXT - 096652874	7891356089787	-			
			CONJ - 096652876	7891356089800	-			
			PAINEL - 096652875	7891356089794	-		8415.90.90	
<b>Garantia:</b>		01 ano	Código DUN - biv		NA	Descrição do Produto NF		
Embalagem		Peso*	Dimensões* (mm)			Volume*	Qtde.	AR COND PAC24000CFM5 220V
		(kg)	Alt.	Larg.	Pro f.	(m <sup>3</sup> )		
Interna		25,700	230	830	830	0,15845	1	
Externa		42,400	633	554	554	0,19428	1	
Painel		4,300	45	950	950	0,04061	1	
Cx. Interna		27,200	271	917	917	0,22788	1	
Cx. Externa		44,800	647	572	572	0,21169	1	
Cx. Painel		6,200	85	1020	1020	0,08843	1	

\* Os pesos e as dimensões das caixas têm uma tolerância de ± 3%.

<b>Empilhamento Interna:</b>	5
<b>Empilhamento Externa:</b>	3
<b>Empilhamento Painel:</b>	20

## SELOS DE CONFORMIDADE



Revisão	Data	Motivo da alteração

\*Em virtude de constantes aperfeiçoamentos em sua linha de produtos, a Britânia reserva-se o direito de proceder, sem prévio aviso, às modificações técnicas que julgar conveniente.