

# Philco

The background of the page is a dark gray gradient. In the upper half, there are several light gray wireframe cubes of various sizes and orientations, scattered across the space. The largest cube is positioned in the upper left, partially overlapping the 'Philco' text. Other smaller cubes are scattered to the right and below it.

MANUAL DE INSTRUÇÕES  
**MÓDULO WI-FI**

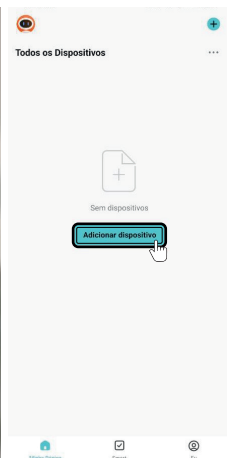
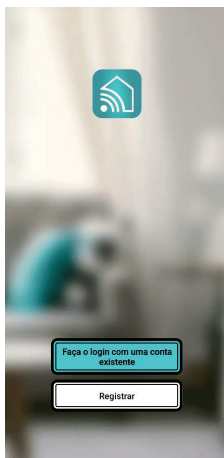


O módulo Wi-Fi deverá ser instalado por um técnico autorizado, devido à sua conexão direta com a placa de controle da unidade interna.

## Procedimento para realizar a conexão do aplicativo Smart Life Philco

### Passo 1 – Instalar e iniciar o aplicativo Smart Life Philco:

- 01.** Na tela inicial do aplicativo é necessário concordar com a política de privacidade;
- 02.** Realize o Login ou Registre uma nova conta;
- 03.** Clique em “Adicionar dispositivo”.



## Passo 2 – Liberar permissões do Aplicativo:

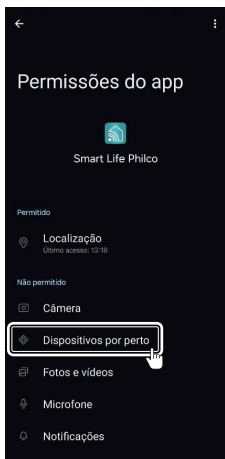
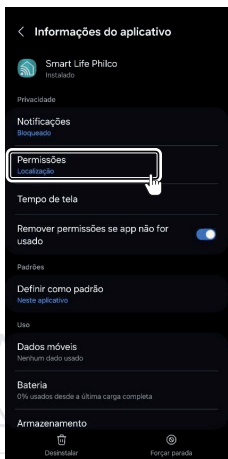
**01.** Clique em “Continuar” e na próxima tela pressione “Durante o uso do app”;

**02.** Caso apareça um indicativo de que o Bluetooth está bloqueado, clique sobre o ícone e após “Ir para as configurações”.



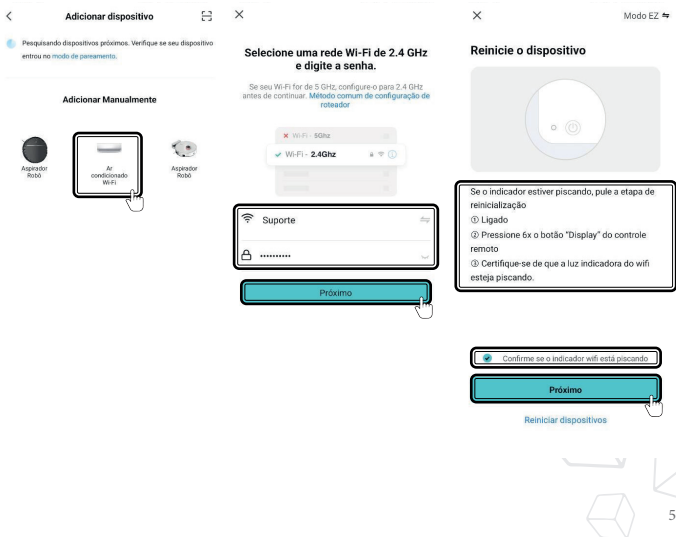
### Passo 3 – Liberando o Bluetooth:

01. Na tela de configurações do aparelho, clique em "Permissões";
02. Clique em "Dispositivos por perto";
03. Clique em "Permitir";
04. Após permitir o uso do Bluetooth, poderá retornar ao aplicativo Smart Life Philco.



## Passo 4 – Adicionando o Ar-condicionado no aplicativo Smart Life Philco:

01. Na tela inicial do aplicativo, clique em “Ar condicionado Wi-Fi”;
02. Digite o Nome da Rede Wi-Fi e a senha, após clique em "Próximo";
03. Siga os passos que informa no aplicativo;
04. Marque a caixa de seleção “Confirme se o indicador wifi está piscando”;
05. Antes de seguir os passos do aplicativo, você deverá colocar o seu produto em modo de busca Wi-Fi. Para entrar nesse modo, o produto deverá ser ligado, e então pressionado 6 vezes o botão "Display". Um alerta sonoro irá avisar que o produto está em modo de pareamento;
06. Clique em “Próximo”.

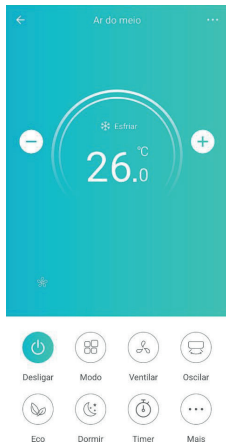
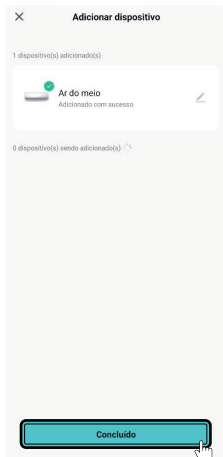
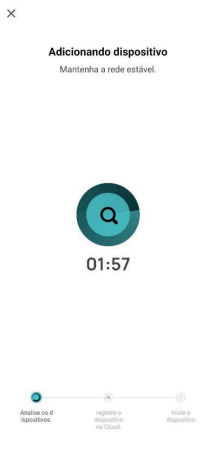


07.O Aplicativo irá entrar em modo de busca;

08.Após encontrar o aparelho clique em “Concluído”;

09.Neste ponto o Ar-condicionado já estará conectado e o produto estará pronto para utilização;

10.Volte para o Menu inicial do aplicativo.

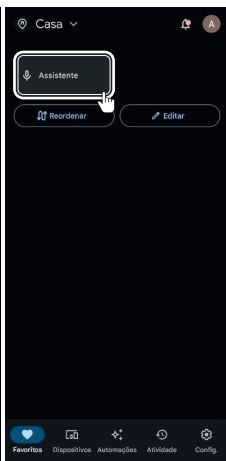
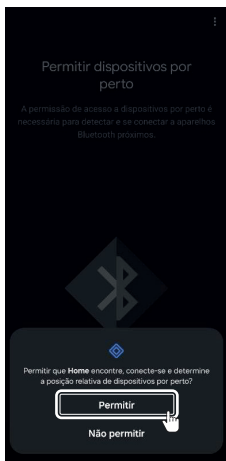
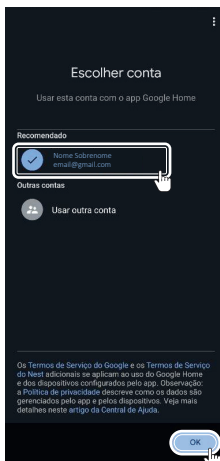
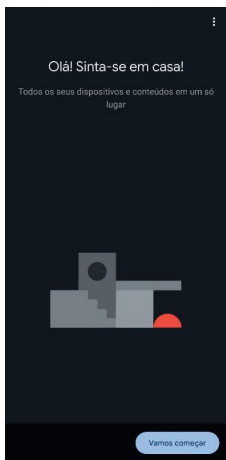


# Smart Life Philco com Assistente Google Home

Para realizar essa conexão é obrigatório a utilização do aplicativo Google Home.

## Passo 1 – Instale o aplicativo Google Home:

01. Clique em “Vamos começar”;
02. Avance confirmando as permissões até a parte de escolher uma conta. Selecione a conta padrão do seu celular e clique em “OK”;
03. Clique em “Permitir” quando solicitar permitir dispositivos por perto;
04. Certifique que o Google Home esteja conectado com o Google Assistente.



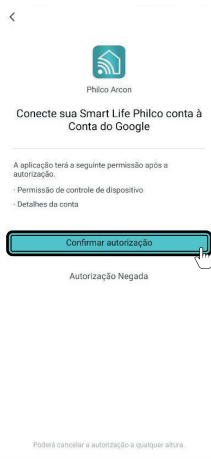
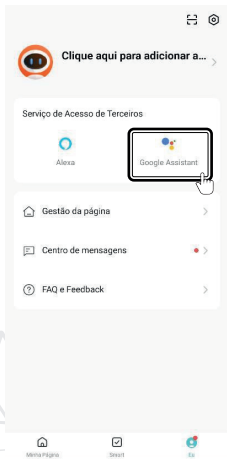
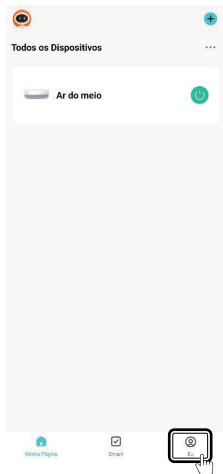
## Passo 2 – Configurando os aplicativos Smart Life Philco e Google Home:

**01.** Na tela inicial do aplicativo Smart Life Philco, clique no seu perfil;

**02.** Na tela a seguir, clique em “Google Assistente”;

**03.** Caso já tenha realizado o procedimento anteriormente, clique em “Fazer login novamente”, se não, siga os passos de login normalmente;

**04.** Na tela a seguir clique em “Confirme autorização”.



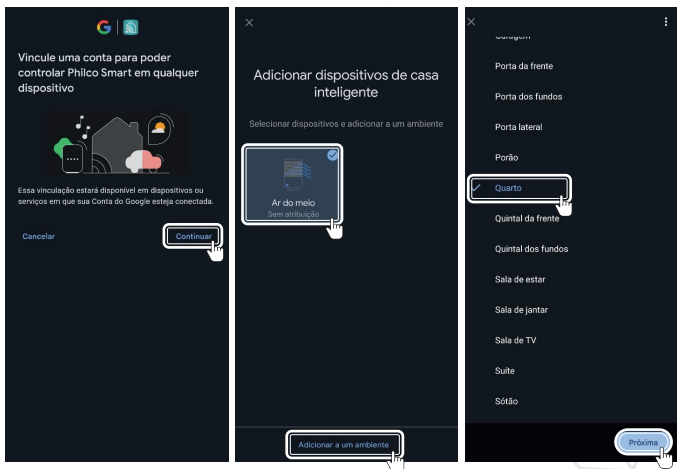
### Passo 3 – Conectando os aplicativos Smart Life Philco e Google Home:

**01.**Após clicar em conformar autorização irá abrir a tela para vincular os aplicativos;

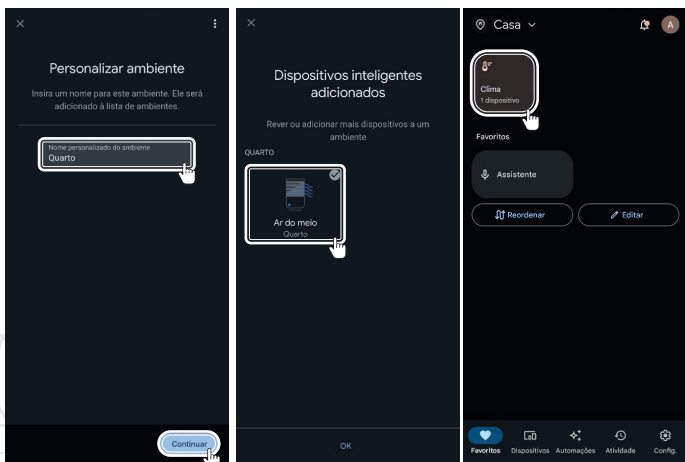
**02.**Clique em “Continuar”;

**03.**Selecione o Ar-condicionado e clique em “Adicionar a um ambiente”;

**04.**Selecione o ambiente desejado e clique em “Próxima”.



- 05.** Confirme o nome do ambiente e clique em “Continuar”;
- 06.** Confirme se está selecionado o Ar-condicionado e clique em “OK”;
- 07.** Na última tela, confirme se aparecer o ícone de clima com 1 dispositivo.
- 08.** A partir deste ponto, seu aparelho está configurado e pronto para utilizar o comando de voz do Google Assistente para controlar seu ar-condicionado.

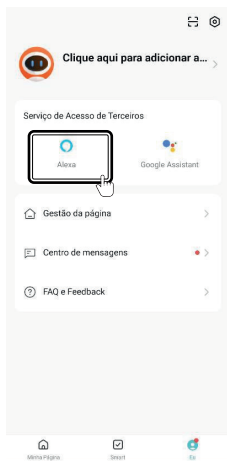


# Smart Life Philco com Alexa

Para realizar essa conexão é obrigatório a utilização do aplicativo Amazon Alexa.

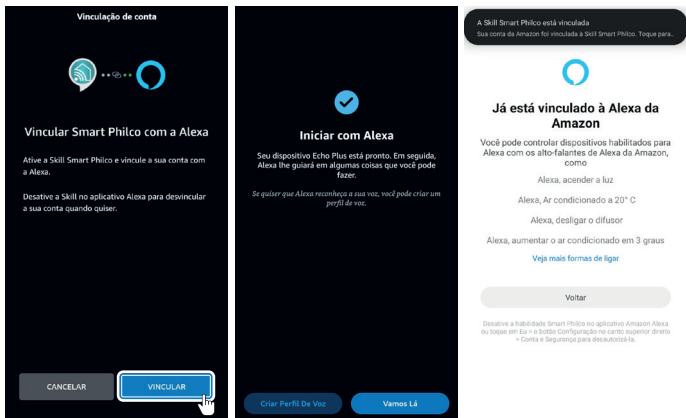
## Passo 1 – Configurando os aplicativos Smart Life Philco e Alexa:

- 01.** Na tela inicial do aplicativo Smart Life Philco clique no seu perfil;
- 02.** Na tela a seguir clique em “Alexa”;
- 03.** Caso já tenha realizado o procedimento anteriormente clique em “Fazer login novamente”, se não, siga os passos de login normalmente;
- 04.** Na tela a seguir clique em “Entrar com a conta da Amazon”.



05. Para vincular Smart Philco com a Alexa clique em "Vincular";

06. A partir deste ponto, seu aparelho está configurado e pronto para utilizar o comando de voz da Alexa para controlar seu ar-condicionado.



Imagens meramente ilustrativas. O aplicativo pode sofrer alterações sem prévio aviso.



**CÓD HOMOLOGAÇÃO 05845-19-11765**

Modelo da placa: TYWE1S

"Este equipamento não tem direito à proteção contra interferência prejudicial e não pode causar interferência em sistemas devidamente autorizados."

(47) 3431-0499

[www.philco.com.br](http://www.philco.com.br)



**Philco**

ATENDIMENTO AO  
CONSUMIDOR