

Certificado de Garantia

A Fabricante solicita ao consumidor a leitura prévia do Manual de Instruções para a melhor utilização do produto. A Fabricante garante seus produtos contra defeitos de fabricação durante o período estabelecido, contados a partir da data de entrega do produto expresso na nota fiscal de compra. Conforme modelo a seguir:

ELETROPORTÁTEIS

Garantia legal*	90 Dias
Garantia adicional*	270 Dias
Garantia total**	360 Dias

*A garantia legal é de 90 dias e tem seu início na data de aquisição do produto.

**A garantia total é a soma da garantia legal mais a garantia adicional.

A Fabricante prestará serviços de Assistência Técnica, tantos os gratuitos quanto os remunerados, somente nas localidades onde mantiver Postos Autorizados. Em locais onde não haja Postos Autorizados, o produto deverá ser transportado, por conta e risco do consumidor. A relação de Postos Autorizados está disponível através do site www.britania.com.br ou através do **SAC (47) 3431-0300**.

Se o consumidor vier a transferir a propriedade deste produto, a garantia ficará automaticamente transferida, respeitando o prazo de validade, contado a partir da primeira aquisição.

Produtos que necessitam de serviço de instalação terão despesas e responsabilidades por conta do consumidor. O compromisso de garantia cessará caso:

- O produto seja examinado, adulterado ou consertado fora de Assistência Técnica Autorizada.
- Ocorra a utilização de peça ou componente não original.
- O produto seja ligado em tensão diferente daquela para qual foi projetado.
- O defeito seja decorrente de uso inadequado ou negligência do consumidor em relação às instruções do manual.
- Danos sejam causados por ação de agentes da natureza (enchentes, maresia, raios, etc.).
- O produto seja utilizado para fins não domésticos.
- Não sejam seguidas as recomendações de conservação, conforme manual.
- Ausência ou adulteração do número de série.

BRITÂNIA

Para Britaniar sua vida

MANUAL DE INSTRUÇÕES

BATEDEIRAS PÉROLA



Imagem meramente ilustrativa.

PARABÉNS, VOCÊ ACABA DE ADQUIRIR UM PRODUTO DE QUALIDADE BRITÂNIA!

Para garantir o melhor desempenho e durabilidade de seu produto, recomendamos que leia todo o manual antes de utilizá-lo e guarde-o para eventuais consultas.

Este é um manual unificado e atende todas as versões da linha de Batedeiras Pérola. Algumas funcionalidades, acessórios e cores podem variar de acordo com o produto adquirido. Verifique os componentes específicos incluídos em seu modelo na caixa unitária do produto.

O APARELHO DESTINA-SE SOMENTE PARA USO DOMÉSTICO

⚠ Advertência

Não seguir estas instruções pode trazer risco de morte, incêndio ou choque elétrico.

- Retirar o plugue da tomada elétrica antes de efetuar qualquer manutenção no aparelho.
- Não usar adaptadores, benjamins ou T's.



01 COMPONENTES



ATENÇÃO

As **tigelas Inox** da linha de batedeiras Pérola 550 podem ser utilizadas em fornos. As demais tigelas são de uso **exclusivo** para bater massas.



(47) 3431-0300
www.britania.com.br

02 INSTRUÇÕES DE SEGURANÇA

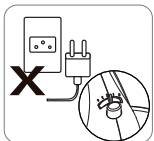
- Não utilizar aparelhos que apresentem algum tipo de dano no cordão elétrico, no plugue ou em outros componentes. Para substituir uma peça danificada, procurar a Assistência Técnica Autorizada a fim de evitar riscos.
- Este aparelho não foi projetado para ser utilizada por pessoas (incluindo crianças) com capacidades físicas, sensoriais ou mentais reduzidas, ou falta de experiência e conhecimentos, exceto se forem supervisionadas ou instruídas por uma pessoa responsável pela sua segurança.
- As crianças deverão ser supervisionadas, para assegurar de que não brinquem com o aparelho.
- O produto deve estar sempre desligado antes de ser conectado ou desconectado da tomada elétrica. Nunca desconectar puxando pelo cordão elétrico. Segurar com firmeza o plugue e então puxar para desconectá-lo. Tirar o plugue da tomada quando for limpá-la ou instalar seus acessórios.
- Evitar todo contato com as partes móveis do aparelho. Manter as mãos, tecidos,

espátulas e demais utensílios longe dos batedores durante o funcionamento para evitar o risco de acidentes pessoais ou danos ao aparelho.

- Para se evitar o risco de choques elétricos, não mergulhar a batedeira em água ou outros líquidos. Isto poderá provocar acidentes pessoais ou danos ao produto.
- Não usar a batedeira para usos diferentes daqueles a que se destina.
- O uso de acessórios que não sejam originais do aparelho pode prejudicar o funcionamento e causar danos ao usuário e ao produto, além de causar a perda da garantia.
- Para não perder a garantia e evitar problemas técnicos, não tentar consertar o aparelho. Se necessário, levá-lo à Assistência Técnica Autorizada.
- A nota fiscal e o certificado de garantia são documentos importantes e devem ser guardados para efeito de garantia.
- Não deixar o cordão elétrico pender de bordas de mesas ou balcões ou tocar superfícies aquecidas, como, por exemplo, fogões.
- Não usar a batedeira ao ar livre.

03 ANTES DO PRIMEIRO USO

Faça este procedimento de limpeza antes de utilizar a primeira vez e depois de cada utilização.



Certifique-se que o plugue esteja desconectado da tomada e o seletor de velocidades na posição 0. (desligado)



Limpe as partes removíveis com água morna e detergente neutro.

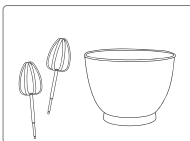


Para lavar, utilize uma esponja não abrasiva (lado macio) ou um pano. Enxágue com água para tirar o sabão.

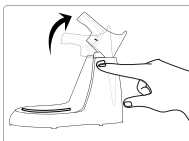


O corpo da batedeira deverá ser limpa apenas com um pano úmido.

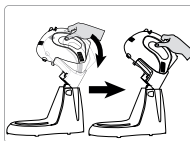
04 MONTAGEM DA BATEDEIRA



Antes de utilizar, limpe sua batedeira de acordo com o tópico de limpeza (3).



Aperte o botão de articulação e levante a plataforma da batedeira para cima.



Encaixe a unidade motora e posicione-a até o final da plataforma.



Posicione os batedores na diagonal de forma a entrar no encaixe da unidade motora.



Posicione a tigela na base de forma a encaixar nos rebaxos.

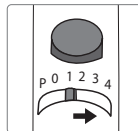


Apertando o botão de articulação, posicione a unidade motora para baixo.

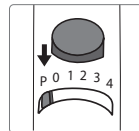
05 UTILIZAÇÃO DA BATEDEIRA



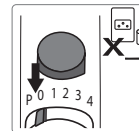
A batedeira pode ser utilizada de forma portátil, sendo a 4, a batedeira irá iniciar a operação.



Colocando o seletor de velocidade de 1-4, a batedeira irá iniciar a operação.



Colocando o seletor de velocidade na posição "0" a batedeira irá pulsar.



Ao final da utilização, posicione o seletor em "0" e retire o plugue da tomada.



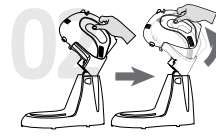
Depois de desligado, retire os batedores pressionando o botão ejetor.

06 UNIDADE MOTORA | BATEDEIRA DE MÃO

Caso prefira utilizar sua batedeira de forma portátil (de mão), ou queira retirar a unidade motora da base, siga os passos a seguir.



Apertando o botão de articulação, levante a plataforma da batedeira para cima.



Posicione a unidade motora para cima, até que esteja totalmente fora da plataforma.

DICAS DE UTILIZAÇÃO

- O tempo de utilização não deverá exceder 4 minutos. Faça intervalos de 10 minutos entre ciclos de 4 minutos de utilização.
- Ao misturar massas que contenham fermento, sugerimos iniciar a velocidade pela mais baixa e aumentar gradativamente, para conseguir melhores resultados..
- Logo que acabe de bater, coloque o seletor de velocidade na posição 0 (desligado) e depois, tire o plugue da tomada.
- Para desmontar a batedeira, basta fazer a sequência contrária de montagem.
- Se necessário, tire o excesso de massa dos batedores com uma espátula plástica ou de madeira.
- Só retire os batedores se a batedeira estiver na posição 0 (desligado), com o plugue desconectado da tomada e totalmente parada.
- Não aperte o botão de articulação com o produto em movimento ou ligado.
- Ao colocar ingredientes na tigela, certifique-se que não exceda a quantidade máxima.
- Nunca utilizar o batedor de claras em neve para bater massas.

07 RECEITA

PÃO DE QUEIJO CASEIRO

Ingredientes

- 500g de polvilho azedo
- 300ml de leite
- 2 colheres (sopa) de margarina
- 2 ovos
- 200g de queijo ralado
- 1 colher (chá) de sal

Modo de preparo

Coloque os ingredientes em sequência na batedeira e bata por 90 segundos. Unte forminhas com óleo e coloque a massa e depois leve ao forno por 20 minutos a 180°C.

COR IMPRESSÃO
AZUL

TAMANHO
210x200mm

BRITÂNIA ELETRODOMÉSTICOS S.A
RUA VERGÍLIO PROCHNOW, 200, BLOCO B
Pirabeiraba - Joinville/SC
CEP 89.239-195 - Insc. Est. 257.125.566
CNPJ 76.492.701/0011-29
INDÚSTRIA BRASILEIRA
03/24 4840-09-05 01000769 Rev.01