

# Philco

MANUAL DE INSTRUÇÕES  
**Aquecedor PAQ2100A**



## INTRODUÇÃO

Parabéns pela escolha de mais um produto de nossa linha.

Para garantir o melhor desempenho de seu produto e não invalidar a garantia, o usuário deve ler atentamente as instruções a seguir. Recomenda-se não jogar fora este Manual de Instruções. Ele deve ser guardado para eventuais consultas.

Devido aos avanços tecnológicos e ao sistema de produção por lotes, poderão existir pequenas divergências entre o aparelho e alguma ilustração ou descrição de funcionamento de algum recurso deste Manual. Tal fato, porém, não prejudica o entendimento por parte do usuário.

## CUIDADOS

A Fabricante garante o bom funcionamento deste aparelho. Porém, é necessário que sua utilização seja adequada para que o usuário desfrute do máximo que o aparelho pode proporcionar sem prejudicar a saúde do usuário. Os cuidados descritos a seguir e devem ser obedecidos.

## INSTRUÇÕES AO USUÁRIO

Muitos dos “problemas” que acometem os produtos eletrônicos têm como causa, não somente a desinformação em relação ao aparelho, mas uma conexão equivocada por parte do usuário. Existe uma grande probabilidade de o usuário resolver eventuais contratemplos de operação ou funcionamento insatisfatório do aparelho apenas consultando o Manual de Instruções. Antes de submeter o aparelho a um posto de Assistência Técnica Autorizada, o usuário deve ler atentamente o Manual de Instrução.



O sinal em forma de raio é destinado a alertar o usuário para a presença de tensões perigosas no interior do aparelho. Tocar componentes internos poderá resultar em choque elétrico.



O ponto de exclamação é destinado a alertar o usuário para a existência de instruções importantes de uso. Para reduzir o risco de choque elétrico ou incêndio, não abrir o aparelho.



“Cuidado, superfície quente”.



**Aviso:** situações que podem prejudicar você ou terceiros.



**Atenção:** situações que podem danificar seu aparelho ou outro equipamento.



**Nota:** notas, dicas de uso ou informações adicionais.



**Dica:** Conselhos para utilização e melhor funcionamento.

**O APARELHO DESTINA-SE SOMENTE PARA USO DOMÉSTICO**

## PRECAUÇÕES QUANTO À SEGURANÇA

- Não utilizar o produto quando ele apresentar algum dano no cordão elétrico, no plugue ou em outros componentes. Para substituir qualquer peça danificada, procurar a Assistência Técnica Autorizada, a fim de evitar riscos.
- Verificar se a tensão da rede elétrica no local de instalação é a mesma indicada na etiqueta localizada na parte lateral do produto.
- Utilizar uma tomada elétrica exclusiva. Não utilizar extensões, adaptadores tipo “T” ou temporizadores.
- Para proteger contra choques ou outros acidentes não imergir o cordão elétrico, o plugue nem o próprio aparelho na água ou em outro líquido qualquer.
- Certificar-se de que o cordão elétrico não esteja tocando em superfícies quentes.
- Este aparelho não foi projetado para ser utilizada por pessoas (incluindo crianças) com capacidades físicas, sensoriais ou mentais reduzidas, ou falta de experiência e conhecimentos, exceto se forem supervisionadas ou instruídas por uma pessoa responsável pela sua segurança.
- As crianças deverão ser supervisionadas, para

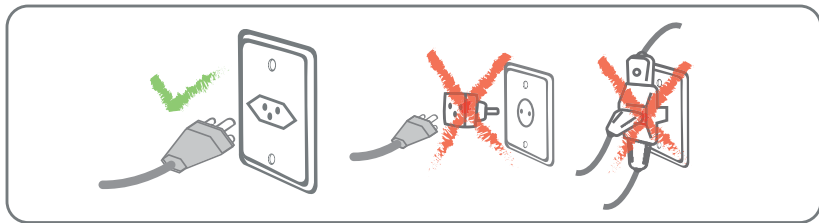
assegurar de que não brinquem com o aparelho.

- Para desligar, retirar o plugue da tomada elétrica. Sempre desconectar segurando pelo plugue, nunca puxar pelo cordão elétrico.
- Antes de qualquer manutenção ou limpeza, retirar o plugue da tomada elétrica.
- Ao limpar, não colocar água diretamente nos botões e controles.
- O produto deve ser posicionado de maneira que a parte traseira venha a ficar no mínimo a 15 cm de distância da parede.
- Manter o produto afastado de cortinas, panos ou qualquer material solto que possam bloquear o fluxo de ar.
- Não inserir nenhum objeto em alguma abertura do produto.
- Não obstruir a entrada ou saída de ar do produto. Isso poderá diminuir o rendimento do produto.
- Retirar o plugue da tomada elétrica quando não for utilizar o produto por um longo período.
- Manter o aparelho longe do alcance de crianças.
- Não utilizar o produto para servir de apoio ou suporte de objetos e pessoas.

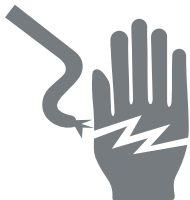


Qualquer serviço de manutenção ou de reparos só deverá ser efetuado por um técnico credenciado. Não tentar consertar o produto por conta própria.

- Não usar o produto para fins diferentes dos especificados neste Manual de Instruções.
- Para não perder a garantia e para evitar problemas técnicos, o usuário não deve tentar consertar o aparelho em casa. Quando precisar, ele deve levá-lo à Assistência Técnica Autorizada.
- A nota fiscal e o certificado de garantia são documentos importantes e devem ser mantidos para efeito de garantia.



### ⚠ ADVERTÊNCIA

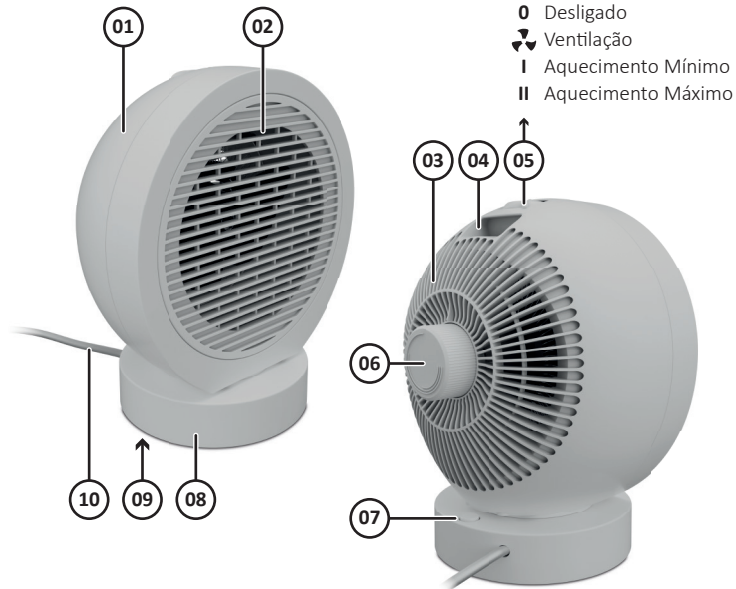


- Retirar o plugue da tomada elétrica antes de efetuar qualquer manutenção no aparelho.
- Recolocar todos os componentes antes de ligar o produto.
- Ligar o plugue em uma tomada com aterramento efetivo, conforme norma NBR5410.
- Não usar adaptadores, benjamins ou T's.

**•Não seguir estas instruções pode trazer risco de morte, incêndio ou choque elétrico.**

## LISTA DE COMPONENTES

- 01.** Corpo do aparelho
- 02.** Saída de ar
- 03.** Entrada de ar
- 04.** Alça para transporte
- 05.** Controle de funções
- 06.** Controle de temperatura
- 07.** Botão de acionamento de oscilação
- 08.** Base do aparelho
- 09.** Dispositivo de segurança
- 10.** Cordão elétrico e plugue



Antes de conectar o produto na tomada, certifique-se que a tensão da rede elétrica seja a mesma indicada na etiqueta do produto.

## OPERAÇÃO

1. Posicione o aparelho na vertical sobre uma superfície plana, estável e resistente ao calor.
2. Gire o controle de funções para a posição Desligado e conecte o plugue na tomada.
3. Gire o controle de funções para a posição desejada para ligar o aparelho.
4. Gire o controle de temperatura até a posição desejada.
5. A função de oscilar é ativada ao pressionar o botão de acionamento de oscilação na parte de trás da base do aparelho.



Nunca cubra o aparelho durante o funcionamento para evitar superaquecimento e risco de incêndio.



Não ligue o aparelho nem conecte-o na tomada caso tenha sofrido uma grande queda, apresente rachadura ou tenha alguma parte quebrada. Entre em contato com uma assistência técnica autorizada para reparo.

## SEGURANÇA

O aparelho possui dois dispositivos de segurança.

Em caso de superaquecimento, o aparelho desliga automaticamente. Caso isto aconteça, desconecte-o da tomada, deixe-o esfriar por 10 minutos e ligue-o novamente.

Em caso de queda do aparelho, ele desliga automaticamente. Caso isto aconteça, desconecte-o da tomada, posicione-o na vertical e ligue-o novamente.

## LIMPEZA



Antes de realizar qualquer limpeza, desconecte o aparelho da tomada e aguarde-o esfriar.

Para limpar a parte externa do aparelho, utilize pano seco ou levemente úmido. Não utilize qualquer produto de limpeza nem deixe entrar água no interior do aparelho. Seque-o completamente antes de ligá-lo novamente.

Utilize aspirador de pó para remover a sujeira na parte interna do aparelho. Não insira objetos metálicos entre as grades.

## CERTIFICADO DE GARANTIA

Fabricante solicita ao consumidor a leitura prévia do Manual de Instruções para a melhor utilização do produto. A Fabricante garante seus produtos contra defeitos de fabricação durante o período estabelecido, contados a partir da data de entrega do produto expresso na nota fiscal de compra. Conforme modelo a seguir:

ELETROPORTÁTEIS	
<b>Garantia legal*</b>	3 Meses
<b>Garantia adicional</b>	9 Meses
<b>Garantia total**</b>	12 Meses

\*A garantia legal é de 3 meses e tem seu início na data de aquisição do produto.  
\*\*A garantia total é a soma da garantia legal mais a garantia adicional.

- Os controles remotos terão garantia legal de 3 meses, mais 3 meses de garantia adicional, totalizando 6 meses.
- Os acessórios terão somente garantia legal de 3 meses.
- A Fabricante prestará serviços de Assistência

Técnica, tantos os gratuitos quanto os remunerados, somente nas localidades onde mantiver Postos Autorizados.

Para que você exerça a garantia constante neste certificado, será necessário informar alguns de seus dados pessoais, como por exemplo: nome, CPF, endereço e telefone às nossas Assistências Técnicas, a fim de que seja aberta ordem de serviço. Em cumprimento à Lei Geral de Proteção de Dados, a Britânia informa que estes dados poderão ser compartilhados com nossos prestadores de serviço, somente quando necessário para a conclusão do atendimento em garantia.

- Em locais onde não haja Postos Autorizados, o produto deverá ser transportado, por conta e risco do consumidor. A relação de Postos Autorizados está disponível através do site [www.britania.com.br](http://www.britania.com.br) ou através do SAC (47) 3431-0300. Se o consumidor vier a transferir a propriedade deste produto, a garantia ficará automaticamente transferida, respeitando o prazo de validade, contado a partir da primeira aquisição. Produtos que necessitam de serviço de instalação terão despesas e responsabilidades por conta do consumidor. O compromisso de garantia cessará caso:

- O produto seja examinado, adulterado ou consertado fora de Assistência Técnica Autorizada.
- Ocorra a utilização de peça ou componente não original.
- O produto seja ligado em tensão diferente daquela para qual foi projetado.
- O defeito seja decorrente de uso inadequado ou negligência do consumidor em relação às instruções do manual.
- Danos sejam causados por ação de agentes da natureza (enchentes, maresia, raios, etc.).
- O produto seja utilizado para fins não domésticos.
- Não sejam seguidas as recomendações de conservação, conforme manual.
- Ausência ou adulteração do número de série.

### BRITÂNIA ELETRODOMÉSTICOS S.A.

Rua Hans Dieter Schmidt, 3303 Bloco 3  
Zona Industrial Norte - Joinville/SC - CEP 89219-504  
Inscr. Est. 24.784.565-8 - CNPJ 76.492.701/0014-71  
FABRICADO NA CHINA

Para ter acesso ao manual digital (em PDF),  
acesse o QR Code, ou entre em contato  
com o nosso SAC em horário comercial.



ATENDIMENTO AO CONSUMIDOR (47) 3431-0499

**[www.philco.com.br](http://www.philco.com.br)**

12/25 24717-00-05 051951009 70000987 Rev.0