

## Ar Condicionado BAC18000IQFM9W 220V



**Eco Inverter:  
Mantém a  
temperatura  
Ideal e de forma**

**Controle Remoto  
em Português  
(Maior praticidade)**

**Serpentina de  
cobre: maior  
resistência à  
corrosão**

Apelo Comercial	Benefício
Classificação energética A	Maior economia de energia
Pintura Anticorrosiva	Aletas com pintura anticorrosiva que garante mais proteção e vida útil.
Gás R410a	Ecologicamente correto, não inflamável, e menos nocivo à camada de ozônio.
Filtro	Lavável e fácil de trocar
Diversas funções	Dormir, Timer, Oscilar e Turbo
Modos de operação	Refrigera, Aquece, Desumidifica, Ventila e Auto
Controle de ventilação	Baixo, médio, alto e automático
WiFi	Possibilita instalar o Kit Britania Home Smart Wi-Fi <sup>1</sup>
Filtro de proteção contra vírus	Possibilita instalação do Kit de proteção contra vírus <sup>2</sup>

<sup>1</sup> Kit Britania Home Smart Wi-Fi vendido separadamente

<sup>2</sup> Kit Filtro de proteção contra vírus vendido separadamente

### Características

- Ciclo de ar Quente e Frio
- Capacidade de refrigeração 18000 BTU/h.
- Classe "A" em eficiência energética.
- Gás Ecológico R-410A.
- Display com efeito invisível
- Botão de emergência
- Auto restart
- Controle de ventilação (Alto, Baixo, Médio e Automático).
- Controle remoto com display de cristal líquido
- Vazão de ar 850 m<sup>3</sup>/h
- Funções: Dormir, Oscilar, Timer, Turbo, Silêncio, Display
- Modos de operação: Refrigerar, Aquecer, Desumidificar, Ventilar e Automático
- Tubulação de ligação: 1/4" descarga e 1/2" Sucção.
- Nível de ruído: 43 dB(A) interna e 52 dB(A) externa.
- Possui filtro de ar antibacteriano, antifungo
- Fácil limpeza do painel e filtro
- Disponível na tensão 220V / 60Hz.
- Garantia de 01 ano
- Recomendado para áreas de 25 a 40 m<sup>2</sup>
- Condensador e Evaporador em cobre.
- Há possibilidade de inclusão do kit wifi
- Há possibilidade de inclusão do kit protect

### Legenda Técnica

**Gás Ecológico R410a:** Não inflamável e menos nocivo à camada de ozônio

**Display com efeito invisível:** Display em LED da unidade evaporadora pode ser apagado.

**Botão de emergência:** O produto pode ser iniciado manualmente, sem a necessidade do controle remoto.

**Auto Restart:** Após queda de energia o aparelho salva as configurações e retorna automaticamente após a energia ser restaurada.

**Função Dormir:** Deixa a temperatura do ambiente mais confortável durante a noite.

**Função Oscilar:** Movimento automático das aletas proporcionando melhor distribuição do ar ao ambiente.

**Função Display:** O usuário pode a qualquer momento desligar o display da unidade interna, diminuindo a luminosidade do ambiente e economizando energia elétrica.

**Função Timer:** Pode ser programado para iniciar e parar a qualquer momento dentro de um período de 12 horas.

**Função Silêncio:** O aparelho se ajusta automaticamente para manter o seu funcionamento mais silencioso.

**Função Turbo:** O aparelho é operado na máxima capacidade para obter rapidamente a temperatura escolhida.

**Função Wi-Fi:** Permite controlar as funções do ar condicionado pelo smartphone via aplicativo.

**Modo de operação Automático:** Se ajusta automaticamente no modo de operação e controle de velocidade baseado na temperatura ajustada pelo usuário.

**Anti-Mofo:** Limpeza automática da evaporadora para evitar acúmulo de gelo e água, evitando a proliferação de odores.

### Acessórios

Manual, certificado de garantia (anexo ao manual), tubo para dreno e controle remoto.

### Número de Desenho

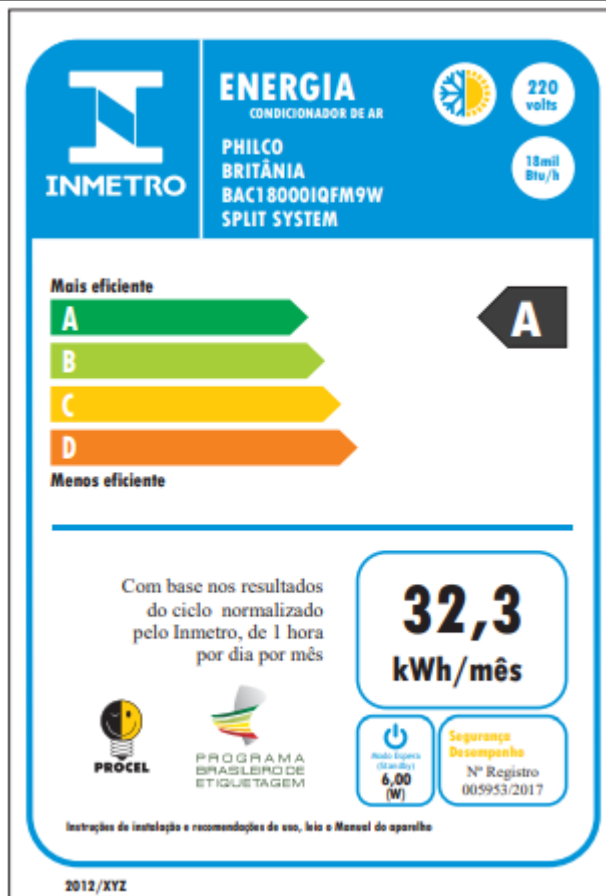
3133-00-01

Características Técnicas			Informações Logísticas					Informações Fiscais		
Tensão ( V )	Potência ( W )	Consumo ( kWh )	Tomada ( A )	Pin os ( 2 ou 3 )	Código Comercial	Código de Barras		IPI (%)	Isento	
						Cx. Unitária (EAN-13)	Cx. Master (DUN-14)		Origem NF	Classific ação (NCM)
220V	1670	32,3	16	3	096662027 - Int 096662028 - Ext 096662029 - Conj	7891356093654 7891356093661 7891356093678	-		8415.10.11	Ex.IPI 35%
<b>Garantia</b>								Descrição do Produto NF		
Embalagem		Peso* ( Kg )	Dimensões* ( mm )			Volume* ( m <sup>3</sup> )	Qtde	<b>AR COND BAC18000IQFM9W 220V</b>		
		Alt.	Larg.	Prof.						
Aparelho interna		9,96	230	915	310	0,06524	1			
Aparelho externa		28,92	540	820	310	0,13727	1			
Cx. Unitária Int.		11,86	280	970	350	0,09506	1			
Cx. Unitária Ext.		31,20	570	900	340	0,17442	1			
<b>Empilhamento Máximo unidade Interna:</b>								08		

**Empilhamento Máximo unidade Externa** 04

\* Os pesos e as dimensões das caixas têm uma tolerância de  $\pm 3\%$ .

**SELOS DE CONFORMIDADE**



Revisão	Data	Motivo da alteração
01	05/10/2020	Atualizado peso e medida de acordo com LP Manaus

\*Em virtude de constantes aperfeiçoamentos em sua linha de produtos, a Britânia reserva-se o direito de proceder, sem prévio aviso, às modificações técnicas que julgar conveniente