

**BRITANIA**

MANUAL DE INSTRUÇÕES  
Aspirador de Pó BAS08A



The logo for Britania features the word "BRITANIA" in a bold, white, italicized sans-serif font. A bright yellow, five-pointed star is positioned above the letter "I", partially overlapping it and extending to the right.

***BRITANIA***

O APARELHO DESTINA-SE SOMENTE PARA USO DOMÉSTICO

## INTRODUÇÃO

Parabéns pela escolha de mais um produto de nossa linha.

Para garantir o melhor desempenho de seu produto e não invalidar a garantia, o usuário deve ler atentamente as instruções a seguir. Recomenda-se não jogar fora este Manual de Instruções. Ele deve ser guardado para eventuais consultas.

Devido aos avanços tecnológicos e ao sistema de produção por lotes, poderão existir pequenas divergências entre o aparelho e alguma ilustração ou descrição de funcionamento de algum recurso deste Manual. Tal fato, porém, não prejudica o entendimento por parte do usuário.

## CUIDADOS

A Fabricante garante o bom funcionamento deste aparelho. Porém, é necessário que sua utilização seja adequada para que o usuário desfrute do máximo que o aparelho pode proporcionar sem prejudicar a saúde do usuário. Os cuidados descritos a seguir e devem ser obedecidos.

## INSTRUÇÕES AO USUÁRIO

Muitos dos “problemas” que acometem os produtos eletrônicos têm como causa, não somente a desinformação em relação ao aparelho, mas uma conexão equivocada por parte do usuário. Existe uma grande probabilidade de o usuário resolver eventuais contratemplos de operação ou funcionamento insatisfatório do aparelho apenas consultando o Manual de Instruções. Antes de submeter o aparelho a um posto de Assistência Técnica Autorizada, o usuário deve ler atentamente o Manual de Instrução.



O sinal em forma de raio é destinado a alertar o usuário para a presença de tensões perigosas no interior do aparelho. Tocar componentes internos poderá resultar em choque elétrico.



O ponto de exclamação é destinado a alertar o usuário para a existência de instruções importantes de uso. Para reduzir o risco de choque elétrico ou incêndio, não abrir o aparelho.



“Cuidado, superfície quente”.



**Aviso:** situações que podem prejudicar você ou terceiros.



**Atenção:** situações que podem danificar seu aparelho ou outro equipamento.



**Nota:** notas, dicas de uso ou informações adicionais.



**Dica:** Conselhos para utilização e melhor funcionamento.

## PRECAUÇÕES QUANTO À SEGURANÇA

- Antes da primeira utilização, é aconselhável ler este Manual atentamente e guardá-lo para futuras referências.
- Se o cordão estiver danificado, ele deve ser substituído pelo fabricante, Assistência Técnica Autorizada ou pessoa qualificada, a fim de evitar riscos.
- Para evitar acidentes, manter o material da embalagem fora do alcance de crianças, após desembalar o aparelho.
- Não usar este aparelho para aspirar nenhum tipo de líquido ou materiais inflamáveis.
- Sempre esvaziar o reservatório de pó quando estiver cheio.
- Para se proteger contra o choque elétrico, o usuário não deve mergulhar o cordão elétrico nem o plugue em água ou em outro líquido.
- Não deixar que o aspirador passe por cima do cordão de alimentação.
- Desligar sempre o aparelho antes de cada interrupção momentânea de utilização ou para adaptar acessórios.
- Evitar o contato físico; manter os cabelos, as roupas e outros utensílios longe dos bocais de

aspiração do aparelho, para se evitarem acidentes.

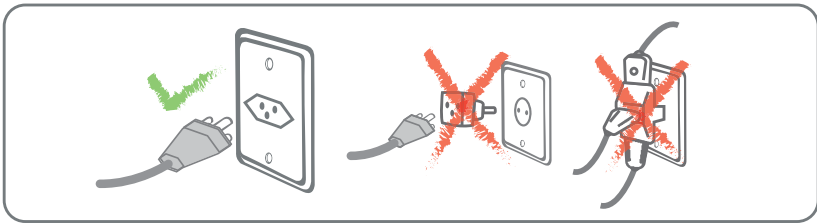
- Não guardar nem utilizar o aparelho perto de locais com temperatura elevada.
- Nunca transportar o aparelho pelo cordão elétrico, nem desligá-lo da tomada puxando pelo cordão. Sempre desconectar segurando pelo plugue.
- Utilizar uma tomada elétrica exclusiva. Não utilizar adaptadores tipo “T” ou temporizadores.
- Não utilizar adaptadores e benjamins, sempre ligar o produto direto a uma tomada com o padrão NBR5410 que esteja dimensionada para o produto em questão (circuito elétrico), instalada por um eletricista habilitado.
- O aparelho não deve ser operado por meio de um temporizador externo ou sistema de controle remoto separado.
- Antes de usar o aparelho, certificar-se de que a tensão da sua tomada elétrica corresponde à indicada na etiqueta do aparelho. Sempre utilizar uma tomada elétrica com a mesma tensão.
- Não utilizar o aparelho para fins diferentes dos previstos neste manual de instruções.
- Sempre remover o cabo de alimentação da

tomada, puxando pelo plugue, durante a limpeza e manutenção do produto. Nunca toque no plugue com a mão molhada.

- Este aparelho não foi projetado para ser utilizado por pessoas (incluindo crianças) com capacidades físicas, sensoriais ou mentais reduzidas, ou falta de experiência e conhecimentos, exceto se forem supervisionadas ou instruídas por uma pessoa responsável pela sua segurança.
- Manter o aparelho longe do alcance de crianças.
- As crianças devem ser supervisionadas, para assegurar de que não brinquem com o aparelho.
- Uma atenção constante é necessária durante o funcionamento do aparelho. Não deixar que este seja utilizado por crianças ou perto delas.
- O aparelho não deve ser deixado sozinho enquanto estiver conectado à tomada elétrica.
- Não utilizar este aparelho ao ar livre.
- Se o uso de uma extensão elétrica for necessária, deve-se garantir que a especificação do fio da extensão seja igual ou superior ao cordão elétrico original do aparelho, para evitar superaquecimento e acidentes.
- Deve-se tomar cuidado para que ninguém tro-

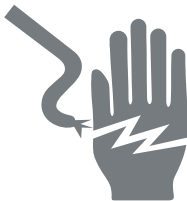
pece no cordão elétrico.

- Para não perder a garantia e para evitar problemas técnicos, jamais tentar consertar o produto em casa. Caso necessário, o usuário deverá levá-lo à Assistência Técnica Autorizada.
- A nota fiscal e o certificado de garantia são documentos importantes e devem ser guardados para efeito de garantia.
- Não utilize acessórios que não sejam originais do aparelho. O uso de acessórios que não sejam originais pode prejudicar o funcionamento, causar danos ao usuário e ao produto.



Qualquer serviço de manutenção ou de reparos só deverá ser efetuado por um técnico credenciado. Não tentar consertar o produto por conta própria.

## ⚠ ADVERTÊNCIA



- Retirar o plugue da tomada elétrica antes de efetuar qualquer manutenção no aparelho.
- Recolocar todos os componentes antes de ligar o produto.
- Ligar o plugue em uma tomada com aterramento efetivo, conforme norma NBR5410.
- Não usar adaptadores, benjamins ou T's.

**•Não seguir estas instruções pode trazer risco de morte, incêndio ou choque elétrico.**

**LISTA DE COMPONENTES**

- 01.** Corpo do aparelho
- 02.** Alça para transporte
- 03.** Reservatório de resíduos
- 04.** Trava do reservatório
- 05.** Botão Liga/Desliga
- 06.** Entrada da mangueira de sucção
- 07.** Saída de sopro para a mangueira
- 08.** Apoio para o cordão elétrico
- 09.** Apoio para acessórios
- 10.** Mangueira de sucção
- 11.** Acessório para piso e carpete
- 12.** Acessório com escova para cantos
- 13.** Filtro de poeira reutilizável
- 14.** Filtro de esponja
- 15.** Cordão elétrico e plugue

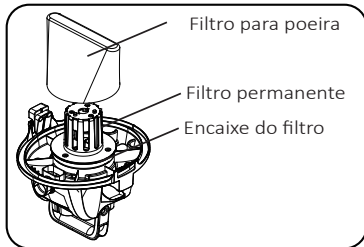


## PREPARAÇÃO PARA ASPIRAÇÃO A SECO



Para aspirar poeira e materiais secos, encaixe o filtro de poeira reutilizável. Não encaixe o filtro espuma para aspiração a seco.

Solte as travas do reservatório e remova o corpo do aparelho. Vire o corpo do aparelho, centralize o filtro de poeira no filtro permanente e empurre o anel de montagem para baixo até que esteja posicionado contra os encaixes da tampa.



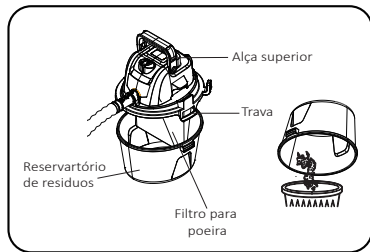
Certifique-se de que o anel de montagem esteja completamente firme e posicionado, pressionando firmemente ao redor do anel em vários pontos. Verifique também se todas as bordas do filtro de poeira estão seguras sob o anel de montagem.

Encaixe o corpo do aparelho sobre o reservatório e trave novamente. Encaixe a mangueira de sucção na entrada da mangueira.

### Limpeza do aparelho após o uso

Solte as travas do reservatório e remova o corpo do aparelho e esvazie o reservatório. Remova o filtro de poeira reutilizável e sacuda o excesso de sujeira.

Caso o filtro de poeira reutilizável esteja muito sujo, enxágue-o com água e deixe secar antes de instalá-lo novamente no corpo do aparelho. Encaixe novamente o corpo do aparelho com as travas.



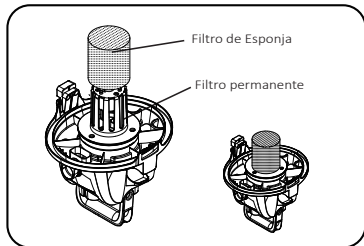
Não lave ou seque o filtro em máquina.

## PREPARAÇÃO PARA ASPIRAÇÃO DE LÍQUIDOS



Antes de iniciar a aspiração de líquidos, remova toda a sujeira do reservatório de resíduos.

A aspiração de líquidos requer que o filtro de esponja esteja posicionado sobre o filtro permanente.



O filtro de poeira não deve ser instalado para aspirar líquidos.

Desligue o aparelho imediatamente após concluir a aspiração de líquidos ou quando o reservatório estiver cheio. Levante a mangueira para drenar qualquer acúmulo de líquido para dentro do reservatório. Limpe periodicamente o reservatório de resíduos.

## Limpeza dos filtros de esponja



Os filtros de esponja devem ser limpos periodicamente.

Desconecte o plugue da tomada antes de remover o corpo do aparelho do reservatório de resíduos. Vire o corpo do aparelho e remova o filtro de esponja deslizando-o para cima e fora do filtro permanente do corpo do aparelho. Sacuda o excesso de sujeira do filtro de esponja. Segure o filtro de esponja sob água corrente por um ou dois minutos, enxaguando por dentro. A lavagem com água nem sempre é necessária, dependendo da condição do filtro de esponja. Esprema suavemente o excesso de água, seque com uma toalha limpa e deixe secar o restante antes de encaixar novamente no aparelho.

## Desligamento automático da sucção

Este aparelho possui desligamento automático da sucção ao aspirar líquidos. À medida que o nível de líquido aumenta no reservatório e alcança o limite máximo, um dispositivo de segurança interrompe a sucção.

Quando isso acontece, o motor emitirá um ruído mais agudo do que o normal e a sucção será drasticamente reduzida. Se isso ocorrer, desligue o aparelho imediatamente.



Não desligar o aparelho após o flutuador subir e desligar a sucção resultará em danos extensivos ao motor.

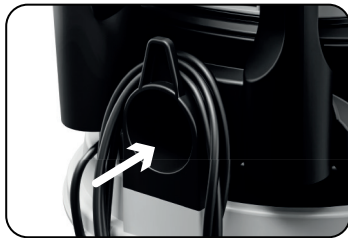
Para continuar o uso, esvazie o reservatório de resíduos.

Se o aspirador for acidentalmente tombado, ele pode perder a sucção. Se isso ocorrer, desligue o aparelho e levante-o novamente.

## FUNÇÃO SOPRO

Para usar o aparelho como soprador, limpe a mangueira de sucção de quaisquer obstruções, encaixe-a na saída de ar na parte traseira do aparelho e ligue o aparelho.

Tenha cautela ao usar o soprador devido à força de sopro do ar ao usar certos acessórios.



Sempre use proteção ocular para evitar que pedras ou detritos sejam soprados ou ricocheteiem nos olhos ou no rosto, o que pode causar acidentes.

## ARMAZENAMENTO

Antes de armazenar o seu aspirador de pó, o reservatório de sujeira deve ser esvaziado e limpo. O cabo de alimentação pode ser enrolado ao redor do aparelho para maior conveniência. O aspirador deve ser armazenado em ambientes internos, secos e arejados.

## CERTIFICADO DE GARANTIA

Fabricante solicita ao consumidor a leitura prévia do Manual de Instruções para a melhor utilização do produto. A Fabricante garante seus produtos contra defeitos de fabricação durante o período estabelecido, contados a partir da data de entrega do produto expresso na nota fiscal de compra. Conforme modelo a seguir:

ELETROPORTÁTEIS	
<b>Garantia legal*</b>	3 Meses
<b>Garantia adicional</b>	9 Meses
<b>Garantia total**</b>	12 Meses

\*A garantia legal é de 3 meses e tem seu início na data de aquisição do produto.  
\*\*A garantia total é a soma da garantia legal mais a garantia adicional.

- Os controles remotos terão garantia legal de 3 meses, mais 3 meses de garantia adicional, totalizando 6 meses.
- Os acessórios terão somente garantia legal de 3 meses.
- A Fabricante prestará serviços de Assistência

Técnica, tantos os gratuitos quanto os remunerados, somente nas localidades onde mantiver Postos Autorizados.

Para que você exerça a garantia constante neste certificado, será necessário informar alguns de seus dados pessoais, como por exemplo: nome, CPF, endereço e telefone às nossas Assistências Técnicas, a fim de que seja aberta ordem de serviço. Em cumprimento à Lei Geral de Proteção de Dados, a Britânia informa que estes dados poderão ser compartilhados com nossos prestadores de serviço, somente quando necessário para a conclusão do atendimento em garantia.

- Em locais onde não haja Postos Autorizados, o produto deverá ser transportado, por conta e risco do consumidor. A relação de Postos Autorizados está disponível através do site [www.britania.com.br](http://www.britania.com.br) ou através do SAC (47) 3431-0300. Se o consumidor vier a transferir a propriedade deste produto, a garantia ficará automaticamente transferida, respeitando o prazo de validade, contado a partir da primeira aquisição. Produtos que necessitam de serviço de instalação terão despesas e responsabilidades por conta do consumidor. O compromisso de garantia cessará caso:

- O produto seja examinado, adulterado ou consertado fora de Assistência Técnica Autorizada.
- Ocorra a utilização de peça ou componente não original.
- O produto seja ligado em tensão diferente daquela para qual foi projetado.
- O defeito seja decorrente de uso inadequado ou negligência do consumidor em relação às instruções do manual.
- Danos sejam causados por ação de agentes da natureza (enchentes, maresia, raios, etc.).
- O produto seja utilizado para fins não domésticos.
- Não sejam seguidas as recomendações de conservação, conforme manual.
- Ausência ou adulteração do número de série.

### BRITÂNIA ELETRODOMÉSTICOS S.A.

Rua Hans Dieter Schmidt, 3303 Bloco 3  
Zona Industrial Norte - Joinville/SC- CEP 89219-504  
Insc. Est. 24.784.565-8 - CNPJ 76.492.701/0014-71  
FABRICADO NA CHINA



Para ter acesso ao manual digital (em PDF),  
acesse o QR Code, ou entre em contato  
com o nosso SAC em horário comercial.



ATENDIMENTO AO CONSUMIDOR BRITÂNIA (47) 3431-0300  
**[www.britania.com.br](http://www.britania.com.br)**

10/25 22362-00-05 064901097 728545 Rev.0