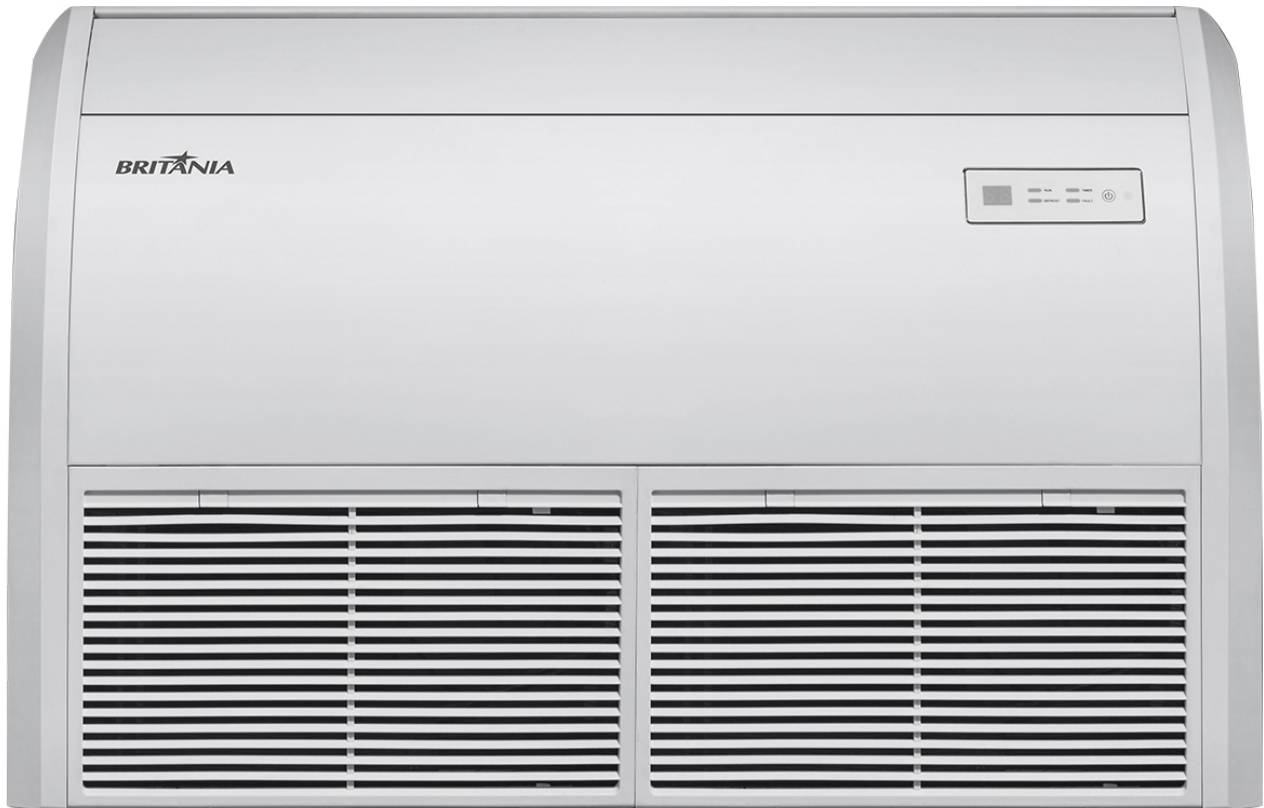


AR COND BAC36000PFM5 220V



Serpentina 100% em cobre, com maior durabilidade e resistência à corrosão

Auto Restart: Em caso de queda de energia, o aparelho retorna a última função que foi configurada anteriormente

Com fluido refrigerante R-410A, conhecido como gás ecológico, não afeta a Camada de Ozônio

Apelo Comercial	Benefício
3 modos de Ventilação	Baixo, médio e alto
Modos de operação	Automático- o aparelho seleciona a o melhor modo para seu ambiente Resfriar- para refrigeração do ambiente Desumidificar- para ambientes quentes e úmidos. Opera no modo refrigeração com desumidificação do ambiente. Ventilar- permite operar apenas como ventilador
Função <i>Sleep</i>	Ajusta automaticamente a melhor condição para o ambiente durante a noite
Função <i>Timer</i>	Permite programar em até 24h o tempo para ligar ou desligar o aparelho
Função <i>Turbo</i>	Aumento na ventilação para atingir uma climatização mais rápida
Filtro de ar removível	Prático e fácil de limpar
Display na unidade interna	Fácil verificação da temperatura
Controle remoto com <i>display</i> de cristal líquido	Maior praticidade e conforto na utilização do produto
Ventilação vertical e horizontal	Melhor distribuição da temperatura em todo ambiente

Características

- Ciclo de ar Frio.
- Capacidade de refrigeração 36000 BTU/h.
- Classe "A" em eficiência energética.
- Gás Ecológico R-410A.
- Botão de emergência.
- Auto Restart.
- Controle de ventilação (Alto, Baixo, Médio e Automático).
- Controle remoto com display de cristal líquido.
- Vazão de ar 1700/1300/1100 m³/h (Alto, Baixo, Médio).
- Funções: Sleep, Swing (horizontal e vertical), Timer.
- Modos de operação: Refrigerar, Aquecimento, Desumidificar, Ventilar e Automático.
- Tubulação de interligação: 3/8" descarga e 3/4" Sucção.
- Nível de ruído: 54 dB(A) interna e 62 dB(A) externa.
- Possui filtro de ar anti-bactéria.
- Fácil limpeza do painel e filtro.
- Disponível na tensão 220V / 60Hz.
- Alimentação elétrica na unidade Externa.
- Serpentina em Cobre
- Garantia de 01 ano.

Legenda Técnica

Gás Ecológico R-410A: Não inflamável, Atóxico e menos nocivo à camada de ozônio.

Botão de emergência: A unidade por ser iniciada manualmente, sem a necessidade do controle remoto.

Auto Restart: Após Queda de Energia o aparelho memoriza as configurações e automaticamente retorna a elas após a energia ser restaurada.

Função Sleep: Deixa a temperatura do ambiente mais confortável durante a noite.

Função Swing: Funcionamento automático das aletas proporcionando melhor distribuição do ar ao ambiente, na horizontal e vertical.

Função Timer: Pode ser programado para iniciar e parar a qualquer momento.

Função Turbo: O aparelho é operado na máxima capacidade para se obter rapidamente a temperatura escolhida.

Modo de operação Automático: Se ajusta automaticamente no modo de operação e controle de velocidade baseado na temperatura ajustada pelo usuário.

Acessórios

Manual, Certificado de Garantia e Controle Remoto

Número de Desenho

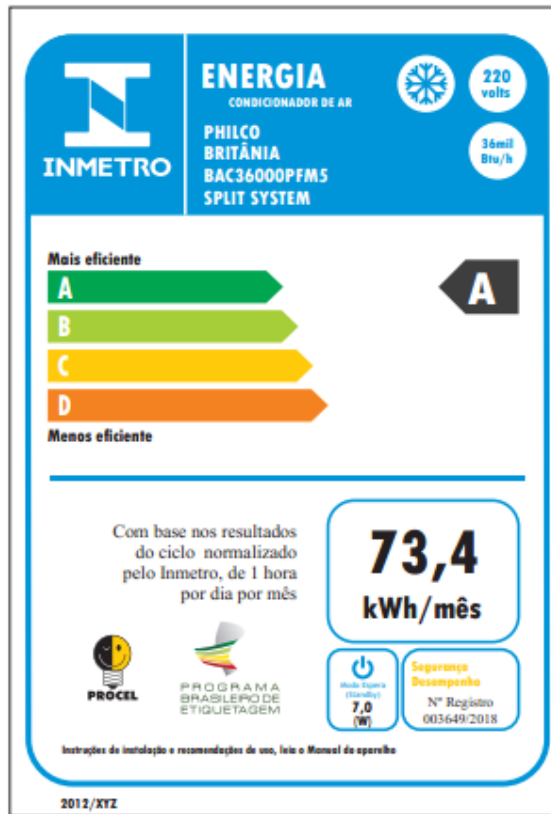
1866-00-01

Características Técnicas			Informações Logísticas			Informações Fiscais	
Tensão (V)	Potência (W)	Consumo kwh/mês	Código Comercial	Código de Barras		IPI (%)	Isento
				Cx. Unitária (EAN-13)	Cx. Master (DUN-14)		
220V	3770	73,4	Int 096652498 Ext 096652499	7899466431120 7899466431137	-	Manaus	8415.10.11
Garantia							
Embalagem		Peso* (Kg)	Dimensões* (mm)			Volume* (m ³)	Qtde
			Alt.	Larg.	Prof.		
Aparelho Interna		29	235	1275	675	0,202	01
Aparelho Externa		50	759	554	554	0,232	01
Cx. Interna		42	305	1350	748	0,307	01
Cx. Externa		70	782	584	584	0,266	01
Descrição do Produto NF AR COND BAC36000PFM5 220V							

Empilhamento Máximo Interna	5
Empilhamento Máximo Externa	3

* Os pesos e as dimensões das caixas têm uma tolerância de ± 3%.

SELOS DE CONFORMIDADE



Revisão	Data	Motivo da alteração
01	31/08/2018	Inclusão do apelo comercial referente a Serpentina em Cobre

Em virtude de constantes aperfeiçoamentos em sua linha de produtos, a Britânia reserva-se o direito de proceder, sem prévio aviso, às modificações técnicas que julgar conveniente