


Nº	MODIFICAÇÃO	POR	DATA
0	Liberação de Arquivo	Natacha	02/08/2023

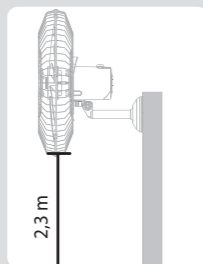
This page should not be printed.

This document is property of Britannia
AND CAN NOT BE USED BY A THIRD PARTY

DES.	Natacha	PRODUTO	CÓD. COMERCIAL	TAMANHO
VERIF.	Consenso	Ventilador Parede BVT675	033011179	420x 150 mm
APROV.	Leandro		ESTRUTURA	COR IMPRESSÃO
MARCA		TÍTULO	CÓD. DESENHO	REV.
		Folheto de instruções - <i>User Manual</i>	9047-09-05	1

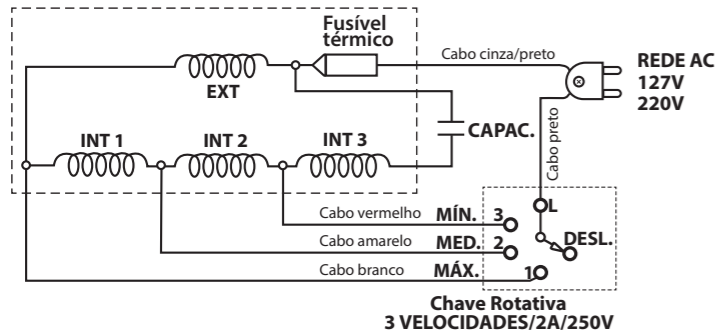
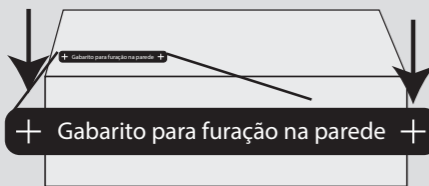
Atenção

Para seu conforto e segurança, instale seu ventilador a no mínimo 2,3 m do chão.



Dica

A caixa do produto contém o gabarito de perfuração na parede, localizado na aba superior maior. Utilização no tópico 5 deste manual.



Problema	Causa possível	Solução
Não liga	O aparelho está ligado na tensão incorreta (220V/127V).	Verifique a tensão da etiqueta do produto e a tensão das tomadas.
	Produto não está ligado na tomada elétrica.	Insira o plugue na tomada elétrica.
	Produto desligado.	Ligar o aparelho, girando o botão no sentido horário.
Aparelho não ventila	A tomada está sem energia.	Verificar se há energia, testando a tomada em outro eletrodoméstico.
	Motor travado	Encaminhar para a assistência técnica.
Produto não oscila	Obstrução da parte traseira do ventilador.	Deixar o aparelho longe de cortinas e paredes.
	Motor fora de centro.	Encaminhar para a assistência técnica.
Hélice vibrando	Não foi acionada a função.	Acionar a função (tópico 6). Se ainda não for possível, leve seu produto à assistência técnica.
	Rosqueamento excessivo da porca da hélice.	Rosquear somente cuidadosamente até encostar a superfície da porca na hélice.

Atenção Se mesmo depois de realizar o procedimento, ainda apresente problemas no produto, procure a **assistência técnica autorizada** mais próxima.



BRITÂNIA | VENTILADOR Parede BVT675
DESDE 1956

Certificado de Garantia

A Fabricante solicita ao consumidor a leitura prévia do Manual de Instruções para a melhor utilização do produto. A Fabricante garante seus produtos contra defeitos de fabricação durante o período estabelecido, contados a partir da data de entrega do produto expresso na nota fiscal de compra. Conforme modelo a seguir:

ELETROPORTÁTEIS	
Garantia legal*	90 Dias
Garantia adicional	270 Dias
Garantia total**	360 Dias

*A garantia legal é de 90 dias e tem seu início na data de aquisição do produto.
**A garantia total é a soma da garantia legal mais a garantia adicional.

A Fabricante prestará serviços de Assistência Técnica, tantos os gratuitos quanto os remunerados, somente nas localidades onde mantiver Postos Autorizados. Em locais onde não haja Postos Autorizados, o produto deverá ser transportado, por conta e risco do consumidor. A relação de Postos Autorizados está disponível através do site www.britania.com.br ou através do SAC (47) 3431-0300.

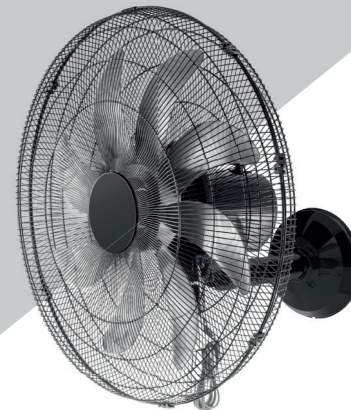
Se o consumidor vier a transferir a propriedade deste produto, a garantia ficará automaticamente transferida, respeitando o prazo de validade, contado a partir da primeira aquisição.

Produtos que necessitam de serviço de instalação terão despesas e responsabilidades por conta do consumidor. O compromisso de garantia cessará caso:

- O produto seja examinado, adulterado ou consertado fora de Assistência Técnica Autorizada.
- Ocorra a utilização de peça ou componente não original.
- O produto seja ligado em tensão diferente daquela para qual foi projetado.
- O defeito seja decorrente de uso inadequado ou negligência do consumidor em relação às instruções do manual.
- Danos sejam causados por ação de agentes da natureza (enchentes, maresia, raios, etc.).
- O produto seja utilizado para fins não domésticos.
- Não sejam seguidas as recomendações de conservação, conforme manual.
- Ausência ou adulteração do número de série.



(47) 3431-0300
www.britania.com.br



BRITÂNIA | VENTILADOR Parede BVT675
DESDE 1956

PARABÉNS, VOCÊ ACABA DE ADQUIRIR UM PRODUTO DE QUALIDADE BRITÂNIA!

Para garantir o melhor desempenho e durabilidade de seu produto, recomendamos que leia todo o manual antes de utilizá-lo e guarde-o para eventuais consultas. Este é um manual unificado que atende os ventiladores parede BVT680 Parede. Algumas funcionalidades, acessórios e cores podem variar de acordo com o produto adquirido. Verifique os componentes adquiridos na caixa unitária do produto.

O APARELHO DESTINA-SE SOMENTE PARA USO DOMÉSTICO

⚠ Advertência

Não seguir estas instruções pode trazer risco de morte, incêndio ou choque elétrico.

- Retirar o plugue da tomada elétrica antes de efetuar qualquer manutenção no aparelho.
- Não usar adaptadores, benjamins ou T's.



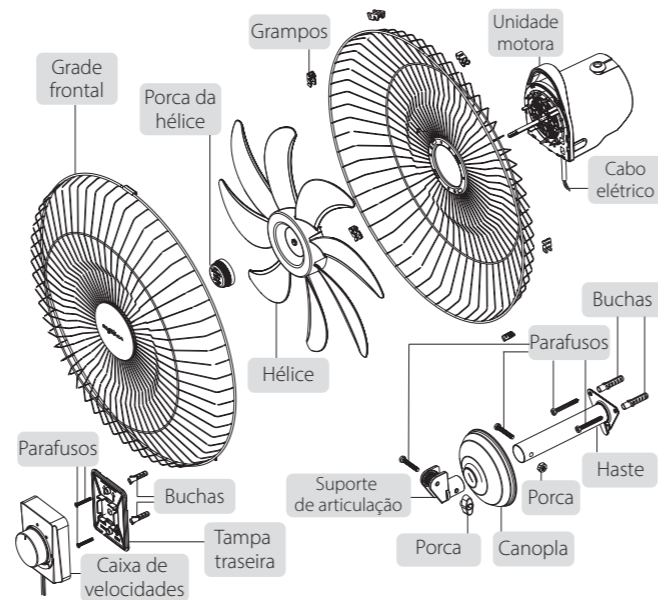
1 Instruções de segurança

- Não utilizar aparelhos que apresentem algum tipo de dano no cordão elétrico, no plugue ou em outros componentes. Para substituir qualquer peça danificada, o usuário deverá procurar a Assistência Técnica Autorizada a fim de evitar riscos.
- Verificar se a tensão da rede elétrica no local de instalação é a mesma indicada na etiqueta localizada no aparelho.
- Para evitar acidentes, manter o material da embalagem fora do alcance de crianças, após desembalar o aparelho.
- Manter o aparelho longe do alcance de crianças.
- Para se proteger contra o choque elétrico, o usuário não poderá mergulhar o cordão elétrico nem o plugue em água ou em outro líquido.
- Para desligar, retirar o plugue da tomada elétrica. Sempre desconectar segurando pelo plugue, nunca puxar pelo cordão elétrico.
- Utilizar uma tomada elétrica exclusiva. Não utilizar adaptadores tipo "T" ou temporizados.
- O uso de acessórios não recomendados para uso com este aparelho poderá causar acidentes.
- Não deixar o cordão elétrico ficar pendurado na beirada de mesas, balcões ou outras superfícies e nem tocar em superfícies quentes.
- Não utilizar o aparelho para fins diferentes dos previstos neste manual de instruções.
- Nunca transporte o produto pelo cordão elétrico.
- Este aparelho não foi projetado para ser utilizado por pessoas (incluindo crianças) com capacidades físicas, sensoriais ou mentais reduzidas, ou falta de experiência e conhecimentos, exceto se forem supervisionadas ou instruídas por uma pessoa

responsável pela sua segurança.

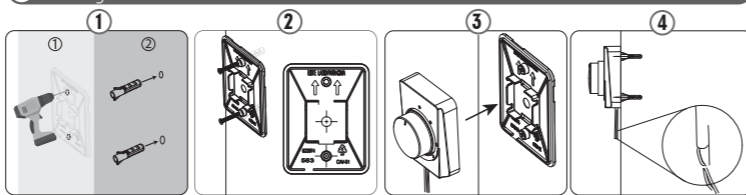
- As crianças deverão ser supervisionadas, para assegurar de que não brinquem com o aparelho.
- Não utilizar este aparelho ao ar livre.
- Se o uso de uma extensão elétrica for necessária, deve-se garantir que a especificação do fio da extensão seja igual ou superior ao cordão elétrico original do aparelho, para evitar superaquecimento e acidentes.
- Evitar o contato e manter os cabelos, roupas e outros utensílios longe das partes móveis do aparelho.
- Não introduzir o dedo ou qualquer objeto através das grades, mesmo que o aparelho esteja desligado.
- Desligar e retirar o plugue da tomada elétrica quando não estiver usando o aparelho.
- Quando for limpar o aparelho retirar o plugue da tomada elétrica.
- Não utilizar o produto sem a grade frontal.
- O uso de peças que não sejam originais do aparelho pode prejudicar o seu funcionamento e causar danos ao usuário e a ao produto, além de perder a garantia normal de fábrica.
- Para não perder a garantia e para evitar problemas técnicos, jamais tentar consertar o produto em casa. Caso necessário, o usuário deverá levá-lo à Assistência Técnica Autorizada.
- A nota fiscal e o certificado de garantia são documentos importantes e devem ser guardados para efeito de garantia.
- Não utilize acessórios que não sejam originais do aparelho. O uso de acessórios que não sejam originais pode prejudicar o funcionamento, causar danos ao usuário e ao produto.
- O aparelho não deve ser utilizado se tiver caído e se há sinais visíveis de danos.

2 Componentes



Imagens meramente ilustrativas

3 Montagem da Caixa de Comando



Com o auxílio de uma furadeira, faça dois furos conforme a tampa traseira. Logo depois, encaixe as buchas.

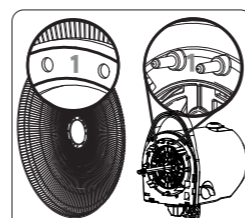
Parafuse a tampa traseira verificando as indicações da tampa antes de realizar a instalação.

Encaixe a caixa de velocidades na tampa traseira.

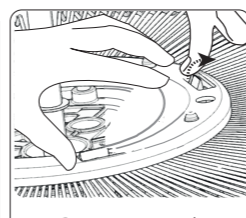
Faça a ligação elétrica correta entre o motor, a chave de velocidades e a rede elétrica.

O Controle enviado deve ser fixado em uma caixa de embutir onde os condutores fiquem dentro de um eletroduto sem acesso ao usuário. A bitola mínima do fio utilizado para fazer as ligações deve ser de 0,5mm.

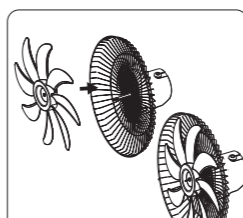
4 Montagem da Grade



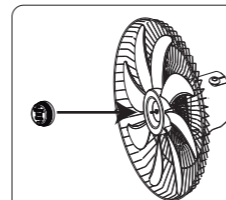
Localize as marcações para verificar a sequência correta da montagem da unidade motora com os encaixes da grade traseira.



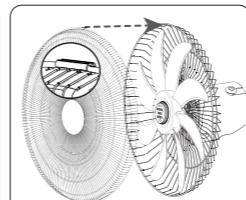
Pressione a grade traseira e empurre as travas até ouvir um clique. A trava deverá estar acima da grade.



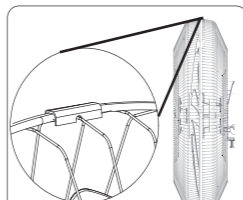
Encaixe a hélice no eixo do motor.



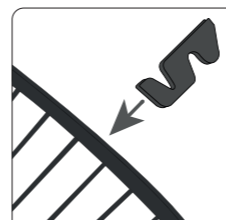
Posicione e encaixe a porca no centro da hélice e gire até que esteja levemente firme.



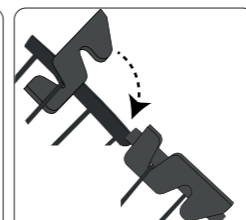
Localize o feixo da grade frontal, que deverá ficar para cima. Encaixe-o na borda da grade traseira.



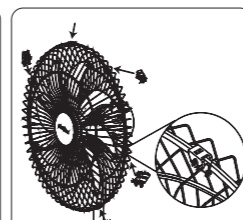
O feixo superior da grade frontal deverá ultrapassar a grade traseira, conforme a imagem acima.



Posicione a trava nas grades frontal e traseira.

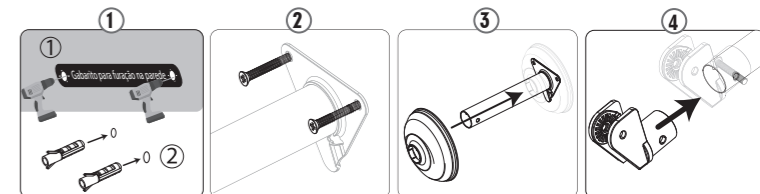


Passo o grampo pela grade e posicione a outra ponta na borda da grade.



Encaixe os outros grampos, intercalando-os ao redor da grade.

5 Montagem do Suporte de Parede

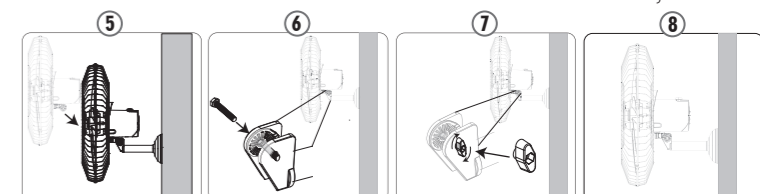


Utilize o gabarito de furação para marcar o local de furação e com auxílio de uma furadeira, faça os furos e encaixe as buchas.

Parafuse a haste no local das buchas.

Passo a canopla pelo tubo da haste e leve até que a canopla encoste na parede, escondendo os parafusos.

Encaixe a **peça** até que os dois furos estejam alinhados. Coloque o parafuso e a porca pelos furos e aperte a porca até que esteja firme.



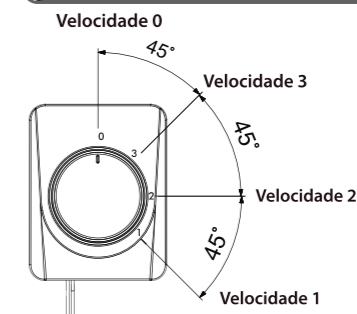
Posicione a grade já montada na haste, posicionando de forma que estejam encaixados e os furos alinhados.

Passo o parafuso entre o encaixe da unidade motora e o encaixe da haste.

Coloque a grade no ângulo desejado e encaixe a borboleta no parafuso até que esteja firme.

Sempre que precisar alterar o ângulo, solte a borboleta e coloque no ângulo desejado. Depois aperte a borboleta novamente até que esteja firme.

6 Seletor de Velocidades



Velocidade 0

- O ventilador manterá desligado

Velocidade 3

- O ventilador manterá sua velocidade máxima

Velocidade 2

- O ventilador atingirá sua velocidade média

Velocidade 1

- O ventilador funcionará na velocidade mínima

Imagens meramente ilustrativas