

Certificado de Garantia

A Fabricante solicita ao consumidor a leitura prévia do Manual de Instruções para a melhor utilização do produto. A Fabricante garante seus produtos contra defeitos de fabricação durante o período estabelecido, contados a partir da data de entrega do produto expresso na nota fiscal de compra. Conforme modelo a seguir:

Eletroportáteis	
Garantia Legal	90 dias
Garantia Adicional	270 dias
Garantia Total	360 dias

*A garantia legal é de 90 dias e tem seu início na data de aquisição do produto.

**A garantia total é a soma da garantia legal mais a garantia adicional.

• Os acessórios terão somente garantia legal de 90 dias.

A Fabricante prestará serviços de Assistência Técnica, tantos os gratuitos quanto os remunerados, somente nas localidades onde mantiver Postos Autorizados. Em locais onde não haja Postos Autorizados, o produto deverá ser transportado, por conta e risco do consumidor. A relação de Postos Autorizados está disponível através do site www.philco.com.br ou através do **SAC (47) 3431-0499**.

Se o consumidor vier a transferir a propriedade deste produto, a garantia ficará automaticamente transferida, respeitando o prazo de validade, contado a partir da primeira aquisição.

Produtos que necessitam de serviço de instalação terão despesas e responsabilidades por conta do consumidor. O compromisso de garantia cessará caso:

- O produto seja examinado, adulterado ou consertado fora de Assistência Técnica Autorizada.
- Ocorra a utilização de peça ou componente não original.
- O produto seja ligado em tensão diferente daquela para qual foi projetado.
- O defeito seja decorrente de uso inadequado ou negligência do consumidor em relação às instruções do manual.
- Danos sejam causados por ação de agentes da natureza (enchentes, maresia, raios, etc.).
- O produto seja utilizado para fins não domésticos.
- Não sejam seguidas as recomendações de conservação, conforme manual.
- Ausência ou adulteração do número de série.



Ver vídeo

Aponte a câmera do celular para ver o **tutorial de montagem**

Philco

Rua Vergílio Prochnow,
200, Bloco B - Joinville - SC
CEP 89239.270
Insc. Est. 257.125.566
CNPJ 76.492.701/0011-29
INDÚSTRIA BRASILEIRA
06/21 4757-09-05 018526 Rev.0

Philco

Manual de Instruções



Ventilador
PVT400 Turbo



Parabéns, você acaba de adquirir seu ventilador Philco!

Para garantir o melhor desempenho e durabilidade de seu produto, recomendamos que leia todo o manual antes de utilizá-lo e guarde-o para eventuais consultas.

Este é um manual unificado e atende todas as versões da linha de ventiladores PVT400 Turbo Vírus Protect.

Algumas funcionalidades, acessórios e cores podem variar de acordo com o produto adquirido. Verifique os componentes adquiridos na caixa unitária do produto.

SOMENTE USO DOMÉSTICO



Não seguir estas instruções pode trazer risco de morte, incêndio ou choque elétrico.

- Retirar o plugue da tomada elétrica antes de efetuar qualquer manutenção no aparelho.
- Não usar adaptadores, benjamins ou T's.

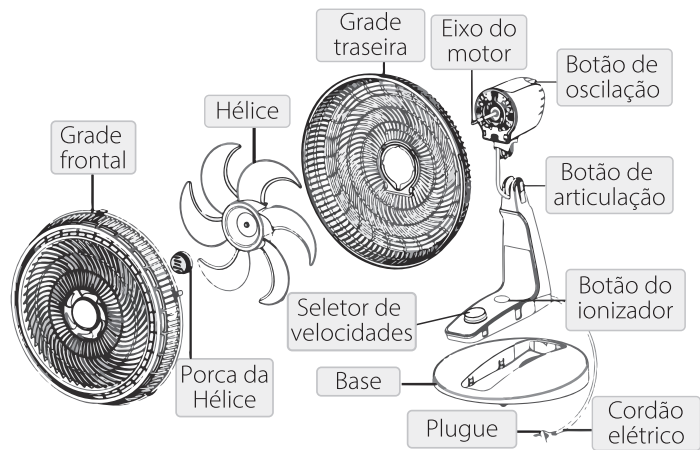


1 Instruções de Segurança

- Não utilizar aparelhos que apresentem algum tipo de dano no cordão elétrico, no plugue ou em outros componentes. Para substituir qualquer peça danificada, o usuário deverá procurar a Assistência Técnica Autorizada a fim de evitar riscos.
- Verificar se a tensão da rede elétrica no local de instalação é a mesma indicada na etiqueta localizada no aparelho.
- Para evitar acidentes, manter o material da embalagem fora do alcance de crianças, após desembalar o aparelho.
- Manter o aparelho longe do alcance de crianças.
- Para se proteger contra o choque elétrico, o usuário não poderá mergulhar o cordão elétrico nem o plugue em água ou em outro líquido.
- Para desligar, retirar o plugue da tomada elétrica. Sempre desconectar segurando pelo plugue, nunca puxar pelo cordão elétrico.
- Utilizar uma tomada elétrica exclusiva. Não utilizar adaptadores tipo "T" ou temporizadores.
- O uso de acessórios não recomendados para uso com este aparelho poderá causar acidentes.
- Não deixar o cordão elétrico ficar pendurado na beirada de mesas, balcões ou outras superfícies e nem tocar em superfícies quentes.
- Não utilizar o aparelho para fins diferentes dos previstos neste manual de instruções.
- Nunca transporte o produto pelo cordão elétrico.
- Este aparelho não foi projetado para ser utilizado por pessoas (incluindo crianças) com capacidades físicas, sensoriais ou mentais reduzidas, ou falta de experiência e

- conhecimentos, exceto se forem supervisionadas ou instruídas por uma pessoa responsável pela sua segurança.
- As crianças deverão ser supervisionadas, para assegurar de que não brinquem com o aparelho.
- Não utilizar este aparelho ao ar livre.
- Se o uso de uma extensão elétrica for necessária, deve-se garantir que a especificação da extensão seja igual ou superior ao cordão elétrico original do aparelho, para evitar superaquecimento e acidentes.
- Evitar o contato e manter os cabelos, roupas e outros utensílios longe das partes móveis do aparelho.
- Não introduzir o dedo ou qualquer objeto através das grades, mesmo que o aparelho esteja desligado.
- Desligar e retirar o plugue da tomada elétrica quando não estiver usando o aparelho.
- Quando for limpar o aparelho retirar o plugue da tomada elétrica.
- Não utilizar o produto sem a grade frontal.
- O uso de peças que não sejam originais do aparelho pode prejudicar o seu funcionamento e causar danos ao usuário e ao produto, além de perder a garantia normal de fábrica.
- Para não perder a garantia e para evitar problemas técnicos, jamais tentar consertar o produto em casa. Caso necessário, o usuário deverá levá-lo à Assistência Técnica Autorizada.
- A nota fiscal e o certificado de garantia são documentos importantes e devem ser guardados para efeito de garantia.
- O aparelho não deve ser utilizado se tiver caído e se há sinais visíveis de danos.

2 Componentes



3 Montagem da base

- 01** Sobre uma superfície plana, passar o plugue e o cordão pela base.
- 02** Encaixe a parte exterior da haste com a base.
- 03** Empurrar a haste para trás até encostar na base.
- 04** Após encaixar a haste na parte traseira, empurre a parte frontal até encaixar na base.
- 05** Montagem da base concluída.

4 Montagem da grade

- 01** Posicionar o motor sobre a base, observando que o eixo encontra-se para frente (mesmo lado do seletor de velocidades). Pressione até ouvir um leve estalo.
- 02** Posicione a parte superior da grade em diagonal na trava superior do suporte do motor de forma que as outras travas estejam livres e a trava superior levemente encaixada.
- 03** Posicione as travas com os encaixes e pressione firmemente até ouvir um "clique". A grade traseira não deverá mover, uma vez encaixada.

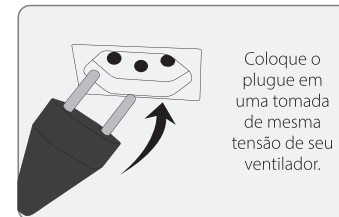
- 04** Encaixar a hélice no eixo do motor de forma com que o furo da hélice fique alinhado com a chave do eixo do motor.
- 05** Rosquear a porca da hélice no eixo, girando-a no sentido anti-horário até encostar a superfície da porca na hélice.
- 06** Encaixar a grade frontal na grade traseira, observando que o logo Philco deverá ficar na horizontal. Pressionar a borda da grade frontal contra a borda da grade traseira em todo o contorno para garantir o travamento das grades.

5 Função Virus Protect



VÍRUS Protect

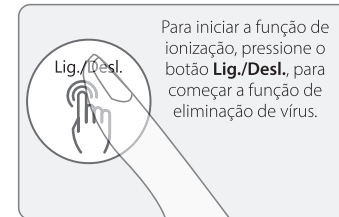
Muito mais conforto e proteção contra vírus e bactérias* presentes no ar.



Coloque o plugue em uma tomada de mesma tensão de seu ventilador.



Gire o seletor de velocidades até a posição desejada para iniciar a ventilação do ar.



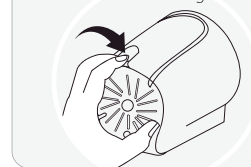
Para iniciar a função de ionização, pressione o botão **Lig./Desl.**, para começar a função de eliminação de vírus.



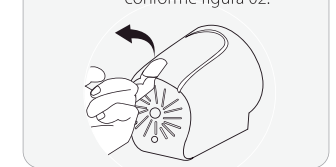
Ao finalizar a utilização, posicione o seletor de velocidades na posição "0" e pressione o botão **"Lig./Desl."**. Logo após, retire o plugue da tomada.

6 Oscilação

- 01** Para ligar a oscilação de seu ventilador, pressione o botão (final da unidade motora) conforme figura 01.



- 02** Para desligar a oscilação de seu ventilador, puxando o botão (final da unidade motora), conforme figura 02.



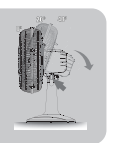
7 Inclinação

Para direcionar o fluxo de ar verticalmente, faça os seguintes passos:

- Aperte o botão para ajuste de inclinação conforme figura ao lado
- Puxe a unidade motora levemente, conforme o ângulo desejado.
- Solte o botão de inclinação.



A inclinação de 40° (máxima) deve ser utilizada somente quando o aparelho for utilizado fixado em uma parede.



Dica!

Seu ventilador pode ser utilizado com fixação em uma parede. O gabarito de perfuração se encontra na **aba superior da caixa do produto** adquirido.