

# MANUAL DE INSTRUÇÕES



**BRITANIA**  
DESDE 1956

AQUECEDOR BAQ1720B



## PARABÉNS PELA ESCOLHA DE MAIS UM PRODUTO DE NOSSA LINHA!

Para garantir o melhor desempenho de seu produto, **o usuário deve ler atentamente as instruções a seguir.** Recomenda-se não jogar fora este Manual de Instruções. Ele deve ser guardado para eventuais consultas.

**O APARELHO DESTINA-SE SOMENTE PARA USO DOMÉSTICO**



**LEIA O MANUAL**

### **⚠️ ATENÇÃO**

É comum que aparelhos elétricos novos liberem uma leve fumaça ou gases durante as primeiras vezes em que eles forem utilizados. Isso acontece em virtude do aquecimento dos materiais e dos componentes usados na manufatura do aparelho. É normal e não indica a existência de defeitos no aparelho.



Para ter acesso ao manual digital (em PDF) acesse o QR Code ou entre em contato com o SAC em horário comercial  
**SAC BRITÂNIA: (47) 3431-0300**



## RECOMENDAÇÕES

Os símbolos no Manual de Instruções, estão interpretados como descritos à seguir:



**Nota:** Recomendações sobre o funcionamento, para melhor utilização.



**Importante / Aviso:** Recomendações que garantem a segurança do usuário



**Dica:** Conselhos para utilização e melhor funcionamento.



**Atenção / Cuidado :** Práticas que podem resultar em acidentes ou riscos.

## CUIDADOS COM O PRODUTO DIARIAMENTE

- Nunca cobrir o produto com roupas, ou qualquer outro objeto, caso contrário poderá gerar superaquecimento danificando o produto e pondo em risco de vida. Nunca obstrua as entradas de ar do aquecedor.
- Quando o aquecedor estiver ligado ou quente, somente manuseie através da alça, caso contrário, poderá ocasionar queimaduras.
- Não utilize o aquecedor para secar roupas.
- Não utilize o aquecedor em ambientes molhados, banheiros, lugares muito úmido ou próximo a uma piscina.
- Nunca deixe o cabo de alimentação encostar nas partes quentes do aquecedor.
- Não utilizar o produto quando ele apresentar algum dano no cordão elétrico, no plugue ou em outros componentes. Para substituir qualquer peça danificada procurar a Assistência Técnica Autorizada, a fim de evitar riscos.
- Não utilize o aparelho em um ambiente menor que 4m<sup>2</sup>.
- Ao utilizar o aquecedor, certificar-se de que exista ventilação no ambiente e que o ar esteja constantemente sendo renovado.

Portanto não utilizar este produto em ambientes fechados sob risco de queima de oxigênio e possibilidade de morte por asfixia.

- O aquecedor não deve ser posicionado imediatamente abaixo de uma tomada.
- Quando o Aquecedor estiver ligado ou quente, sempre mantê-lo afastado no mínimo 1m de qualquer móvel, parede, cortina ou objetos.
- Nunca puxe o aquecedor pelo cabo de alimentação.
- Nunca desligue o aparelho puxando diretamente o plugue da tomada, primeiro desligue-o na chave seletora.
- Recomenda-se que as crianças sejam vigiadas para assegurar que elas não estejam brincando com o aparelho.
- Este aparelho não deve ser usado por pessoas (inclusive crianças) com capacidades físicas, mentais ou sensoriais reduzidas ou pouca experiência e conhecimento, a menos que sejam supervisionadas ou instruídas sobre o uso do aparelho por uma pessoa responsável por sua segurança.
- Não colocar o aquecedor sobre tapetes ou carpetes muito espessos.

## RECOMENDAÇÕES

---

- Para não perder a garantia e evitar problemas técnicos, não tentar consertar o aparelho em casa. Quando precisar, levá-lo à Assistência Técnica Autorizada.
- A nota fiscal e o certificado de garantia são documentos importantes e devem ser mantidos para efeito de garantia.
- O aparelho deve ser conectado a uma tomada com um contato de aterramento.
- Não utilizar adaptadores ou benjamins. Sempre ligar o produto direto à uma tomada com o padrão NBR5410 que esteja dimensionada para o produto em questão (circuito elétrico), instalada por um electricista habilitado.
- O aparelho não deve ser operado por meio de um temporizador externo ou sistema de controle remoto separado.
- Antes de usar o aparelho, certificar-se de que a tensão da sua tomada elétrica corresponde à indicada na etiqueta do aparelho. Sempre utilizar uma tomada elétrica com a mesma tensão.
- Este aquecedor é cheio com uma quantidade exata de óleo especial. Os reparos que exigem abertura do recipiente de óleo são apenas para ser feita pela assistência técnica autorizada que deve ser contatado se houver um vazamento de óleo.

## ATERRAMENTO

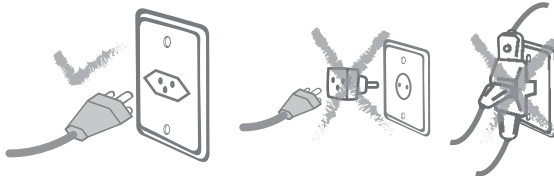
Este aparelho deverá ser conectado a uma tomada aterrada; o aterramento diminuirá o risco de choque elétrico. O plugue deverá ser inserido em uma tomada elétrica que tenha sido aterrada conforme as normas e padrões vigentes. Verificar com um eletricista qualificado ou com o serviço de Assistência Técnica Autorizada se houver dúvidas quanto ao aterramento do aparelho. Não modificar o plugue fornecido com o aparelho se não conseguir encaixá-lo na tomada elétrica. Mandar instalar uma tomada elétrica apropriada por um eletricista qualificado.

### ⚠ ADVERTÊNCIA



- Retirar o plugue da tomada elétrica antes de efetuar qualquer manutenção no aparelho.
- Recolocar todos os componentes antes de ligar o produto.
- Ligar o plugue em uma tomada com aterramento efetivo, conforme norma NBR5410.
- Não usar adaptadores, benjamins ou T's.

**•Não seguir estas instruções pode trazer risco de morte, incêndio ou choque elétrico.**

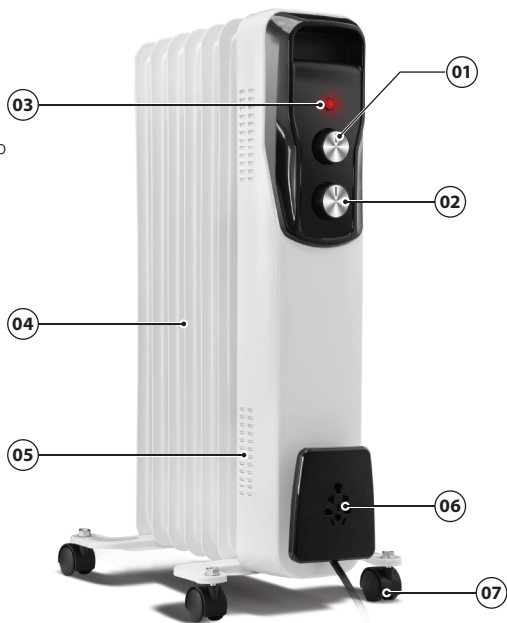


### ⚠ AVISO

Qualquer serviço de manutenção ou de reparos só deverá ser efetuado por um técnico credenciado. Não tentar consertar o produto por conta própria.

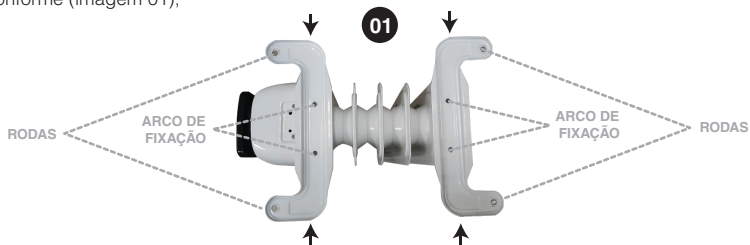
## COMPONENTES

01. Seletor de temperatura
02. Seletor de potência
03. Luz de funcionamento
04. Aletas
05. Aberturas de escape
06. Suporte do cordão elétrico
07. Rodas

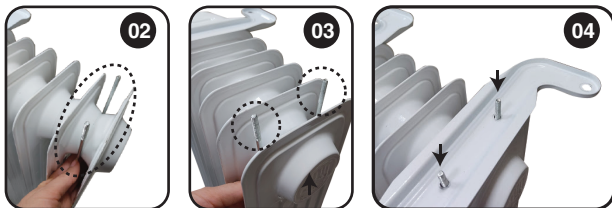


## MONTAGEM

1. Vire o aquecedor de cabeça para baixo;
2. O pés ficarão encaixados sobre as últimas aletas do aquecedor da frente e de trás, o arco de fixação encaixará nos furos centrais e as rodas nos furos das extremidades dos pés conforme (imagem 01);



3. Passe o arco de fixação entre as aletas (imagem 02), deixe partes iguais de cada lado do arco (imagem 03) e insira suas extremidades nas cavidades centrais dos pés (imagem 04).



4. Fixe o arco de fixação com as borboletas rosqueando-as (imagem 05);
5. Em seguida monte as rodinhas nos pés, encaixe a rodinha (imagem 06) e depois rosqueie a porca na extremidade do parafuso da roda (imagem 07);
6. Vire novamente o aquecedor para cima e aguarde 5 minutos para que o óleo esco novamente para a resistência afim de evitar defeitos em seu produto.



### ⚠ ATENÇÃO

Certifique-se de que neste processo o produto não seja danificado (pintura, cabo de alimentação ou outros danos).

### ⚠ ATENÇÃO

Após a montagem das rodas, o produto deve ser colocado em posição vertical, com as rodas voltadas para baixo. Após isso, deve-se aguardar aproximadamente 5 minutos antes de ligar o aparelho.

## INTRUÇÕES DE USO

- 01.** Antes de usar o aquecedor, verifique se ele está em uma superfície plana e estável. Podem ocorrer danos se forem colocados em uma inclinação ou declínio.
- 02.** Coloque o seletor de temperatura **01** em MIN e o seletor de potência **02** na posição 0 (Desl.). Em seguida, insira o plugue em uma tomada aterrada.
- 03.** Gire o botão do seletor de temperatura **01** no sentido horário para a posição MAX. e gire o seletor de potência **02** do aquecedor da seguinte maneira: Baixo (potência I - 600 watts); MED. (potência II - 900 watts); ALTO (potência III - 1500 watts); Desl. para desligar.
- 04.** Quando o ambiente atingir a temperatura desejada, gire lentamente o botão do seletor de temperatura **01** no sentido anti-horário até ouvir o clique. Agora o seletor pode ser deixado nesta configuração. Assim que a temperatura ambiente cair abaixo da temperatura definida, a unidade liga automaticamente até que a temperatura definida seja atingida novamente. Dessa forma, a temperatura ambiente permanece constante com o uso mais econômico de eletricidade.
- 05.** Se você quiser alterar a configuração da temperatura ambiente, gire o seletor de temperatura **01** no sentido horário para aumentar a temperatura ou no sentido anti-horário para abaixá-la.
- 06.** Este aquecedor inclui um sistema de proteção contra superaquecimento que o desliga quando partes do aquecedor estão excessivamente quentes.
- 07.** Para desligar completamente o aquecedor, desligue todos os controles e remova o plugue da tomada.



## CARACTERÍSTICAS DE SEGURANÇA

Este produto possui um sistema de proteção que o desliga quando as peças ficam excessivamente quentes ou quando ele tombar (cair). Se o produto desligar, gire imediatamente o controle para a posição "OFF" (desligado) e desconecte-o da tomada elétrica.

### Se cair (tombar):

Coloque o produto em uma superfície plana, nivelada e estável para evitar que o produto tombe novamente.



### DICA

Sempre instale e mantenha pelo menos um detector de fumaça em boas condições operacionais em cada andar da sua casa. Verifique e / ou substitua periodicamente a bateria do seu detector de fumaça por uma nova.

## DICAS E SOLUÇÕES DE PROBLEMAS

Se o seu aquecedor desligar inesperadamente ou não funcionar, um dos recursos de segurança acima mencionados pode ter sido ativado para evitar superaquecimento.

**01.** Verifique se o cabo de alimentação está conectado a uma tomada elétrica em funcionamento.

**02.** Verifique a configuração do seletor de temperatura. O aquecedor pode estar desligado porque atingiu a temperatura desejada.

## MANUTENÇÃO E LIMPEZA

### ⚠ ATENÇÃO

Sempre desligue o aparelho da tomada elétrica antes de mover ou consertar e nunca imergir o aquecedor em água.

### ⚠ ATENÇÃO

Em caso de mau funcionamento ou dúvida, não tente consertar o aquecedor. Isso pode resultar em risco de incêndio ou choque elétrico.

Limpe as aletas do aquecedor com o acessório da escova de vácuo no seu aspirador. Isso removerá fiapos e sujeira do interior do aquecedor. Limpe o corpo do aquecedor com um pano macio **NÃO USE PRODUTOS ABRASIVOS.**



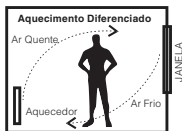
**ABRASIVOS**

### ⚠ ATENÇÃO

Não use gasolina, benzina, diluente, produtos de limpeza agressivos, etc., pois eles danificarão o aquecedor. **NUNCA USE ÁLCOOL OU SOLVENTES.**

## RECOMENDAÇÃO

Sempre que possível, utilize o seu aparelho abaixo das janelas, por serem estas as principais responsáveis por perdas de calor do ambiente.



**Desconfortável**



**Confortável**

## DESCARTE

Quanto ao descarte do aquecedor, siga os regulamentos relativos à eliminação de óleo. Solicitamos que seja observada a legislação local existente vigente em sua região, para que desta forma, se faça o descarte do óleo da maneira mais correta possível. No final da vida útil do produto, o cliente poderá descartá-lo na Assistência Técnica autorizada.

## DICAS DE SOLUÇÕES DE PROBLEMAS

PROBLEMA	CAUSA	SOLUÇÃO
<b>Não aquece</b>	1. Produto não está ligado na tomada elétrica.	1. Inserir o plugue na tomada elétrica.
	2. A tomada está sem energia.	2. Verificar se há energia, testando outro produto.
	3. A aparelho está desligado.	3. Ligar o produto girando os seletores de potência e temperatura.
<b>Aparelho não esquentava</b>	1. A temperatura ambiente está maior que a temperatura programada no aquecedor.	1. Escolher a temperatura mais alta do aquecedor.
	2. A área utilizada é maior que a área de cobertura do aparelho.	2. Utilizar o aparelho numa área de 12 a 15m <sup>2</sup> .
	3. A intensidade está mal regulada.	3. Escolher uma intensidade superior.

# CERTIFICADO DE GARANTIA ELETROPORTÁTEIS

A Fabricante solicita ao consumidor a leitura prévia do Manual de Instruções para a melhor utilização do produto. A Fabricante garante seus produtos contra defeitos de fabricação durante o período estabelecido, contados a partir da data de entrega do produto expresso na nota fiscal de compra. Conforme modelo a seguir:

ELETROPORTÁTEIS	
Garantia legal*	3 Meses
Garantia adicional	9 Meses
Garantia total**	12 Meses

\*A garantia legal é de 3 meses e tem seu início na data de aquisição do produto.  
\*\*A garantia total é a soma da garantia legal mais a garantia adicional.

- Os controles remotos terão garantia legal de 3 meses, mais 3 meses de garantia adicional, totalizando 6 meses.
  - Os acessórios terão somente garantia legal de 3 meses.
  - A Fabricante prestará serviços de Assistência Técnica, tanto os gratuitos quanto os remunerados, somente nas localidades onde mantiver Postos Autorizados.
- Para que você exerça a garantia constante neste certificado, será necessário informar alguns de seus dados pessoais, como por exemplo: nome, CPF, endereço e telefone às nossas Assisências Técnicas, a fim de que seja aberta ordem de serviço. Em cumprimento à Lei Geral de Proteção de Dados, a fabricante informa que estes dados poderão ser compartilhados com nossos prestadores de serviço, somente quando necessário para a conclusão do atendimento em garantia.
- Em locais onde não haja Postos Autorizados, o produto deverá ser transportado, por conta e risco do consumidor. A relação de Postos Autorizados está disponível através do site [www.britania.com.br](http://www.britania.com.br) ou através do SAC **(47) 3431-0300**. Se o consumidor vier a transferir a propriedade deste produto, a garantia ficará automaticamente transferida, respeitando o prazo de validade, contado a partir da primeira aquisição. Produtos que necessitam de serviço de instalação terão despesas e responsabilidades por conta do consumidor. O compromisso de garantia cessará caso:
    - O produto seja examinado, adulterado ou consertado fora de Assistência Técnica Autorizada.
    - Ocorra a utilização de peça ou componente não original.
    - O produto seja ligado em tensão diferente daquela para qual foi projetado.
    - O defeito seja decorrente de uso inadequado ou negligência do consumidor em relação às instruções do manual.
    - Danos sejam causados por ação de agentes da natureza (enchentes, maresia, raios, etc.).
    - O produto seja utilizado para fins não domésticos.
    - Não sejam seguidas as recomendações de conservação, conforme manual.
    - Ausência ou adulteração do número de série.

## BRITÂNIA ELETRODOMÉSTICOS S.A.

Rua Hans Dieter Schmidt, 3303 Bloco 3 - Zona Industrial Norte - Joinville/SC - CEP 89219-504

Insc. Est. 24.784.565-8 - CNPJ 76.492.701/0014-71

FABRICADO NA CHINA



(47) 3431-0300  
[www.britania.com.br](http://www.britania.com.br)

ATENDIMENTO AO CONSUMIDOR

**BRITANIA**

10/25 4902-00-05 061951017 737478 Rev.3