

### CERTIFICADO DE GARANTIA

A Fabricante solicita ao consumidor a leitura prévia do Manual de Instruções para a melhor utilização do produto. A Fabricante garante seus produtos contra defeitos de fabricação durante o período estabelecido, contados a partir da data de entrega do produto expresso na nota fiscal de compra. Conforme modelo a seguir:

ELETROPORTÁTEIS	
Garantia legal*	90 Dias
Garantia adicional*	270 Dias
Garantia total**	360 Dias

\*A garantia legal é de 90 dias e tem seu início na data de aquisição do produto.  
\*\*A garantia total é a soma da garantia legal mais a garantia adicional.

A Fabricante prestará serviços de Assistência Técnica, tantos os gratuitos quanto os remunerados, somente nas localidades onde mantiver Postos Autorizados. Em locais onde não haja Postos Autorizados, o produto deverá ser transportado, por conta e risco do consumidor. A relação de Postos Autorizados está disponível através do site [www.philco.com.br](http://www.philco.com.br) ou através do SAC (47) 3431-0499.

Se o consumidor vier a transferir a propriedade deste produto, a garantia ficará automaticamente transferida, respeitando o prazo de validade, contado a partir da primeira aquisição.

Produtos que necessitam de serviço de instalação terão despesas e responsabilidades por conta do consumidor. O compromisso de garantia cessará caso:

- O produto seja examinado, adulterado ou consertado fora de Assistência Técnica Autorizada.
- Ocorra a utilização de peça ou componente não original.
- O produto seja ligado em tensão diferente daquela para qual foi projetado.
- O defeito seja decorrente de uso inadequado ou negligência do consumidor em relação às instruções do manual.
- Danos sejam causados por ação de agentes da natureza (enchentes, maresia, raios, etc.).
- O produto seja utilizado para fins não domésticos.
- Não sejam seguidas as recomendações de conservação, conforme manual.
- Ausência ou adulteração do número de série.



Imagens meramente ilustrativas.

PARABÉNS, VOCÊ ACABA DE ADQUIRIR UM PRODUTO DE QUALIDADE **PHILCO!**

Para garantir o melhor desempenho e durabilidade de seu produto, recomendamos que leia todo o manual antes de utilizá-lo e guarde-o para eventuais consultas. **Este é um manual unificado e atende todas as versões da linha de batedeiras Paris.** Algumas funcionalidades, acessórios e cores podem variar de acordo com o produto adquirido. Verifique os componentes específicos de seu modelo na caixa unitária do produto.

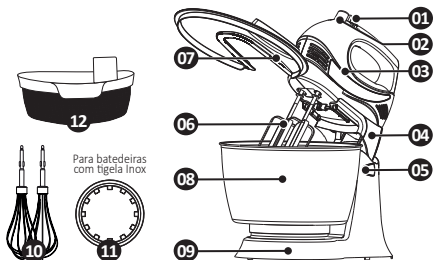
### 01 INSTRUÇÕES DE SEGURANÇA

- Não utilize o aparelho se houver danos no cordão elétrico, no plugue ou em outros componentes. Para substituir peças danificadas, procure a Assistência Técnica Autorizada para evitar riscos.
- Este aparelho não foi projetado para ser utilizado por pessoas (incluindo crianças) com capacidades físicas, sensoriais ou mentais reduzidas, ou falta de experiência e conhecimento, exceto se forem supervisionadas ou instruídas por uma pessoa responsável pela sua segurança.
- Crianças devem ser supervisionadas para garantir que não brinquem com o aparelho.
- Desligue o aparelho antes de conectá-lo ou desconectá-lo da tomada elétrica. Nunca puxe pelo cordão elétrico para desconectar. Segure firmemente o plugue e então puxe para desconectá-lo. Retire o plugue da tomada ao limpar o aparelho ou ao instalar acessórios.
- Evite todo contato com as partes móveis do aparelho. Mantenha as mãos, tecidos, espátulas e outros utensílios longe dos batedores durante o funcionamento para evitar acidentes pessoais ou danos ao aparelho.
- Para evitar choques elétricos, não mergulhe a batedeira em água ou outros líquidos. Isso pode causar acidentes pessoais ou danos ao produto.
- Utilize a batedeira apenas para os fins a que se destina. Não use para outros propósitos.
- Para não perder a garantia e evitar problemas técnicos, não tente consertar o aparelho. Se necessário, leve-o à Assistência Técnica Autorizada.
- A nota fiscal e o certificado de garantia são documentos importantes e devem ser guardados para efeitos de garantia.
- Não deixe o cordão elétrico pendente de bordas de mesas ou balcões, nem tocar superfícies aquecidas, como fogões.
- Não utilize a batedeira ao ar livre.

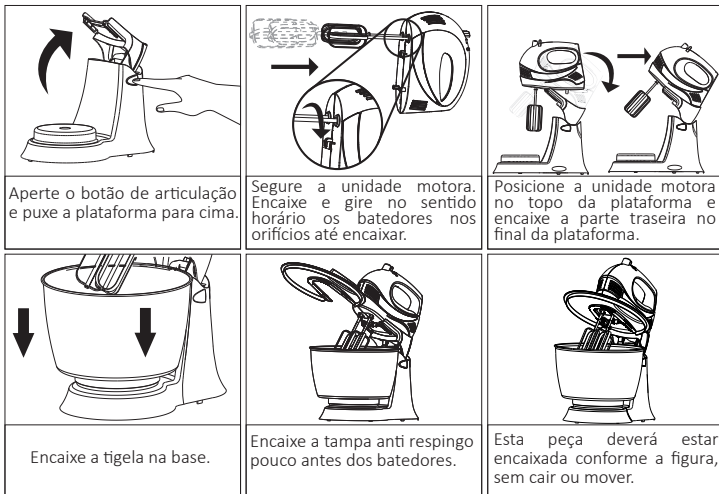
## 02 COMPONENTES

- 01 Seletor de velocidades
- 02 Botão ejetor
- 03 Unidade motora
- 04 Plataforma
- 05 Botão de articulação
- 06 Batedor de massas leves
- 07 Tapa antirrespingo
- 08 Tigela
- 09 Base
- 10 Batedor de claras em neve
- 11 Disco para tigela inox
- 12 Peneira

Este é um manual unificado e atende todas as versões da linha de batedeiras Paris. Verifique os componentes específicos do seu modelo na caixa unitária do produto.



## 03 MONTAGEM



## 04 MODO DE USO



### ADVERTÊNCIA

**Não seguir estas instruções pode trazer risco de morte, incêndio ou choque elétrico.**

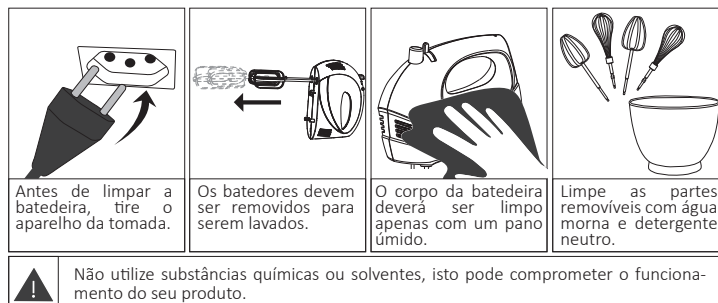
- Retirar o plugue da tomada elétrica antes de efetuar qualquer manutenção no aparelho.
- Não usar adaptadores, benjamins ou T's.



### DICAS DE USO

- A peneira não deve ser utilizada com outro acessório.
- O acessório deve ser utilizado somente com a tigela de 4L.
- Tempo máximo de utilização: 15 minutos com intervalos de 10 minutos.
- Recomendamos iniciar a receita com velocidades mais baixas e aumentar gradativamente conforme a massa fique uniforme.
- Se sua tigela for Inox, certifique-se que o disco está encaixado na base antes de posicionar a tigela.**
- A batedeira também pode ser utilizada manualmente, sem utilização da base.

## 05 LIMPEZA DA BATEDEIRA



## 06 RECEITA

### Pão de queijo caseiro

#### Ingredientes

- 500g de polvilho azedo
- 300ml de leite
- 2 colheres (sopa) de margarina
- 2 ovos
- 200g de queijo ralado
- 1 colher (chá) de sal

#### Modo de preparo

Coloque os ingredientes em sequência na batedeira e bata por 90 segundos. Unte forminhas com óleo e coloque a massa e depois leve ao forno por 20 minutos a 180°C.

COR IMPRESSÃO  
Preto

BRITANIA ELETRODOMÉSTICOS S.A.  
RUA VERGÍLIO PROCHNOW, 200 - BAIRRO PIRABEIRABA - JOINVILLE/SC  
CEP 89239-270 - Insc. Est. 254.861.652  
CNPJ 76.492.701/0011-29  
INDÚSTRIA BRASILEIRA  
07/24 1757-00-05 01000897 Rev.12

TAMANHO  
210X200mm