

**BRITANIA**

MANUAL DE INSTRUÇÕES

**PASSADEIRA A VAPOR  
BVP50A**



The logo features the word "BRITANIA" in a bold, italicized, white sans-serif font. A bright yellow, five-pointed star is positioned behind the letters "I" and "T", partially overlapping them.

***BRITANIA***

O APARELHO DESTINA-SE SOMENTE PARA USO DOMÉSTICO

## INTRODUÇÃO

Parabéns pela escolha de mais um produto de nossa linha.

Para garantir o melhor desempenho de seu produto e não invalidar a garantia, o usuário deve ler atentamente as instruções a seguir. Recomenda-se não jogar fora este Manual de Instruções. Ele deve ser guardado para eventuais consultas.

Devido aos avanços tecnológicos e ao sistema de produção por lotes, poderão existir pequenas divergências entre o aparelho e alguma ilustração ou descrição de funcionamento de algum recurso deste Manual. Tal fato, porém, não prejudica o entendimento por parte do usuário.

## CUIDADOS

A Fabricante garante o bom funcionamento deste aparelho. Porém, é necessário que sua utilização seja adequada para que o usuário desfrute do máximo que o aparelho pode proporcionar sem prejudicar a saúde do usuário. Os cuidados descritos a seguir e devem ser obedecidos.

## INSTRUÇÕES AO USUÁRIO

Muitos dos “problemas” que acometem os produtos eletrônicos têm como causa, não somente a desinformação em relação ao aparelho, mas uma conexão equivocada por parte do usuário. Existe uma grande probabilidade de o usuário resolver eventuais contratemplos de operação ou funcionamento insatisfatório do aparelho apenas consultando o Manual de Instruções. Antes de submeter o aparelho a um posto de Assistência Técnica Autorizada, o usuário deve ler atentamente o Manual de Instrução.



O sinal em forma de raio é destinado a alertar o usuário para a presença de tensões perigosas no interior do aparelho. Tocar componentes internos poderá resultar em choque elétrico.



O ponto de exclamação é destinado a alertar o usuário para a existência de instruções importantes de uso. Para reduzir o risco de choque elétrico ou incêndio, não abrir o aparelho.



“Cuidado, superfície quente”.



**Aviso:** situações que podem prejudicar você ou terceiros.



**Atenção:** situações que podem danificar seu aparelho ou outro equipamento.



**Nota:** notas, dicas de uso ou informações adicionais.



**Dica:** Conselhos para utilização e melhor funcionamento.

## PRECAUÇÕES QUANTO À SEGURANÇA

- Não utilizar aparelhos que apresentem algum tipo de dano no cordão elétrico, no plugue ou em outros componentes. Para substituir qualquer peça danificada, o usuário deverá procurar a Assistência Técnica Autorizada a fim de evitar riscos.
- Ler as instruções de operação cuidadosamente antes de operar o aparelho.
- Guardar estas instruções, incluindo a garantia, a nota fiscal e, se possível, a caixa com os itens internos de embalagem.
- Verificar se a tensão do aparelho é a mesma da tomada a ser utilizada.
- Este aparelho é destinado para uso doméstico e não comercial.
- Não utilizá-lo ao ar livre.
- Este aparelho não foi projetado para ser utilizada por pessoas (incluindo crianças) com capacidades físicas, sensoriais ou mentais reduzidas, ou falta de experiência e conhecimentos, exceto se forem supervisionadas ou instruídas por uma pessoa responsável pela sua segurança.
- As crianças deverão ser supervisionadas, para assegurar de que não brinquem com o apare-

lho.

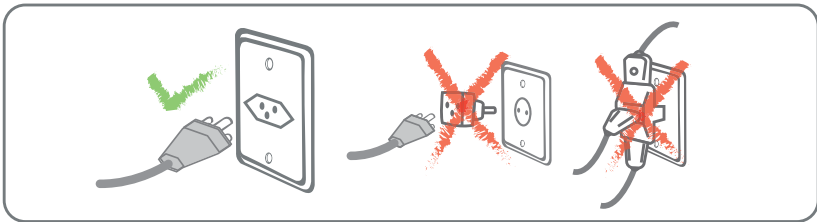
- Mantê-lo longe de fontes de calor, luz solar direta, umidade (nunca colocá-lo dentro de qualquer tipo de líquido) e extremidades afiadas.
- Não utilizar o aparelho com as mãos molhadas. Se o aparelho ficar úmido ou molhado, desconectá-lo imediatamente da tomada.
- Ao limpar ou guardar, desligar o aparelho e sempre retirar o plugue da tomada (puxar pelo plugue e nunca pelo cordão elétrico).
- Para proteger crianças dos perigos apresentados por equipamentos elétricos, certificar-se de que o cabo e o aparelho estejam fora de seu alcance.
- Verificar o aparelho e o cabo regularmente com relação a danos. Se o aparelho estiver danificado, não utilizá-lo.
- Não tentar consertar um aparelho por conta própria. Sempre entrar em contato com uma Assistência Técnica Autorizada.
- Para evitar uma sobrecarga dos circuitos elétricos, não utilizar nenhum outro eletrodoméstico de alta potência no mesmo circuito que este.
- Se o uso de uma extensão elétrica for necessária, deve-se garantir que a especificação do fio da extensão seja igual ou superior ao cordão

elétrico original do aparelho, para evitar superaquecimento e acidentes.

- Extensões elétricas ou cordões elétricos inapropriados tendem a se sobreaquecer, podendo trazer riscos ao usuário.
- Deve-se tomar cuidado também para que ninguém tropece no cordão elétrico, desligando-o da tomada ou derrubando-o.
- A saída de vapor do aparelho torna-se quente muito rapidamente e demora bastante para esfriar. Nunca tocá-la.
- Quando o equipamento estiver quente, aguardar esfriar completamente antes de qualquer procedimento de limpeza. A água no interior encontra-se em alta temperatura, podendo causar queimaduras.
- Não deixe a passadeira funcionando sozinha.
- Deve-se ter cuidado ao utilizar o aparelho devido à emissão de vapor.

## ATERRAMENTO

•Este aparelho deverá ser conectado a uma tomada aterrada; o aterramento diminuirá o risco de choque elétrico. O plugue deverá ser inserido em uma tomada elétrica que tenha sido aterrada conforme as normas e padrões vigentes. Verificar com um eletricista qualificado ou com o serviço de Assistência Técnica Autorizada se houver dúvidas quanto ao aterramento do aparelho. Não modificar o plugue fornecido com o aparelho se não conseguir encaixá-lo na tomada elétrica. Mandar instalar uma tomada elétrica apropriada por um eletricista qualificado.



## ⚠ ADVERTÊNCIA



- Retirar o plugue da tomada elétrica antes de efetuar qualquer manutenção no aparelho.
- Recolocar todos os componentes antes de ligar o produto.
- Ligar o plugue em uma tomada com aterramento efetivo, conforme norma NBR5410.
- Não usar adaptadores, benjamins ou T's.

**•Não seguir estas instruções pode trazer risco de morte, incêndio ou choque elétrico.**

## LISTA DE COMPONENTES

- 01.** Bocal para saída de vapor;
- 02.** Suporte do bocal;
- 03.** Cabide;
- 04.** Cabide para calça;
- 05.** Haste retrátil;
- 06.** Mangueira flexível;
- 07.** Luz indicadora de funcionamento;
- 08.** Seletor de intensidade de vapor;
- 09.** Corpo do aparelho;
- 10.** Encaixe da haste;
- 11.** Reservatório de água;
- 12.** Luva;
- 13.** Acessório escova;
- 14.** Alça do compartimento de água;
- 15.** Dreno d'água.

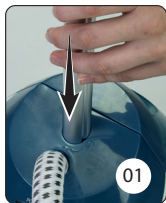


## MONTAGEM

Encaixe a haste da passadeira a vapor na base, alinhando o friso da haste com o desenho do cadeado aberto existente na parte superior do aparelho.

Gire no sentido horário até o friso ficar alinhado com a posição do cadeado fechado.

Encaixe o cabide na haste extensora.



Ajuste a altura da haste de forma a deixar a mangueira sem dobras ou curvas.



Durante a utilização do aparelho, a haste retrátil deve estar totalmente estendida.



Se a mangueira dobrar ou fizer curvas, o aparelho poderá não funcionar de maneira correta.



## ENCHENDO O RESERVATÓRIO

Remova o reservatório puxando-o para cima. Vire-o e desrosque a tampa do tanque. Encha-o com no máximo 2,5 litros de água. Feche a tampa e encaixe novamente na passadeira.

## COMO USAR

Encha o reservatório de água.

Certifique-se de que o dreno d'água esteja firmemente fechado.

Conecte a passadeira a vapor a uma tomada.

Ligue a passadeira a vapor.

Ajuste a configuração de vapor desejada, aguarde por aproximadamente 45s para o produto esquentar.

Passa a cabeça do vaporizador sobre o tecido. Para obter melhores resultados, use movimentos curtos e lentos.



Utiliza a luva para proteção.

Desligue a passadeira a vapor quando terminar. Esvazie o tanque de água.



Deve-se ter cuidado ao utilizar o aparelho devido à emissão de vapor.

## MANUTENÇÃO E LIMPEZA



Antes de efetuar a limpeza ou manutenção do aparelho, certifique-se de que o aparelho esteja desligado e frio.

Sempre esvazie o tanque de água após. Remova a água interna do produto girando o dreno no sentido anti-horário e puxando-o para fora.



Recomenda-se efetuar a remoção da água em um local apropriado, como uma pia.

Limpe a passadeira a vapor regularmente com um pano úmido.

Para remover o acúmulo de calcário, use uma solução de vinagre branco e água.

Nunca use produtos de limpeza abrasivos ou produtos químicos fortes.

## Solução de problema

<b>Problema</b>	<b>Causa possível</b>	<b>Solução</b>
A passadeira a vapor não produz vapor.	A passadeira a vapor não aqueceu o suficiente.	Deixe a passadeira a vapor aquecer por aproximadamente 45 segundos.
	Muito calcário se acumulou na passadeira a vapor.	Execute o processo de limpeza de calcário. Consulte a seção "Manutenção".
Gotas de água pingam da cabeça do vaporizador.	Você deixou a cabeça do vaporizador e/ou a mangueira de alimentação de vapor na posição horizontal por muito tempo.	Levante a cabeça do vaporizador para endireitar a mangueira verticalmente. Isso permite que qualquer condensação flua para trás.
Muita água sai da cabeça do vaporizador quando a passadeira a vapor está aquecendo.	A água na passadeira a vapor está suja ou foi deixada dentro da passadeira a vapor por muito tempo.	Execute o processo de limpeza de calcário. Consulte a seção "Manutenção".
A água vaza da base do vaporizador.	Você não fechou a tampa do tanque de água ou o botão de descalcificação com segurança.	Feche a tampa do tanque de água ou o botão de descalcificação com segurança.

## CERTIFICADO DE GARANTIA

Fabricante solicita ao consumidor a leitura prévia do Manual de Instruções para a melhor utilização do produto. A Fabricante garante seus produtos contra defeitos de fabricação durante o período estabelecido, contados a partir da data de entrega do produto expresso na nota fiscal de compra. Conforme modelo a seguir:

ELETRODOMÉSTICOS	
<b>Garantia legal*</b>	3 Meses
<b>Garantia adicional</b>	9 Meses
<b>Garantia total**</b>	12 Meses

\*A garantia legal é de 90 dias e tem seu início na data de aquisição do produto.  
 \*\*A garantia total é a soma da garantia legal mais a garantia adicional.

- Os controles remotos terão garantia legal de 90 dias, mais 90 dias de garantia adicional, totalizando 180 dias.
- Os acessórios terão somente garantia legal de 90 dias.
- A Fabricante prestará serviços de Assistência Técnica, tantos os gratuitos quanto os remune-

rados, somente nas localidades onde mantiver Postos Autorizados.

Para que você exerça a garantia constante neste certificado, será necessário informar alguns de seus dados pessoais, como por exemplo: nome, CPF, endereço e telefone às nossas Assistências Técnicas, a fim de que seja aberta ordem de serviço. Em cumprimento à Lei Geral de Proteção de Dados, a Britânia informa que estes dados poderão ser compartilhados com nossos prestadores de serviço, somente quando necessário para a conclusão do atendimento em garantia.

- Em locais onde não haja Postos Autorizados, o produto deverá ser transportado, por conta e risco do consumidor. A relação de Postos Autorizados está disponível através do site [www.britania.com.br](http://www.britania.com.br) ou através do SAC (47) 3431-0300. Se o consumidor vier a transferir a propriedade deste produto, a garantia ficará automaticamente transferida, respeitando o prazo de validade, contado a partir da primeira aquisição. Produtos que necessitam de serviço de instalação terão despesas e responsabilidades por conta do consumidor. O compromisso de garantia cessará caso:

- O produto seja examinado, adulterado ou con-

sertado fora de Assistência Técnica Autorizada.

- Ocorra a utilização de peça ou componente não original.
- O produto seja ligado em tensão diferente daquela para qual foi projetado.
- O defeito seja decorrente de uso inadequado ou negligência do consumidor em relação às instruções do manual.
- Danos sejam causados por ação de agentes da natureza (enchentes, maresia, raios, etc.).
- O produto seja utilizado para fins não domésticos.
- Não sejam seguidas as recomendações de conservação, conforme manual.
- Ausência ou adulteração do número de série.

### BRITÂNIA ELETRODOMÉSTICOS S.A

Rua Hans Dieter Schmidt, 3303- Bloco 3  
 Zona Industrial Norte- Joinville- SC- CEP 89219-504  
 Insc. Est 24.784.565-8 CNPJ 76.492.701/0014-71  
 FABRICADO NA CHINA



Para ter acesso ao manual digital (em PDF),  
acesse o QR Code, ou entre em contato  
com o nosso SAC em horário comercial.



ATENDIMENTO AO CONSUMIDOR BRITÂNIA (47) 3431-0300  
**[www.britania.com.br](http://www.britania.com.br)**

04/25 12152-00-05 745587 Rev.1