

Philco

MANUAL DE INSTRUÇÕES
Umidificador PUD04C



INTRODUÇÃO

Parabéns pela escolha de mais um produto de nossa linha.

Para garantir o melhor desempenho de seu produto e não invalidar a garantia, o usuário deve ler atentamente as instruções a seguir. Recomenda-se não jogar fora este Manual de Instruções. Ele deve ser guardado para eventuais consultas.

Devido aos avanços tecnológicos e ao sistema de produção por lotes, poderão existir pequenas divergências entre o aparelho e alguma ilustração ou descrição de funcionamento de algum recurso deste Manual. Tal fato, porém, não prejudica o entendimento por parte do usuário.

CUIDADOS

A Fabricante garante o bom funcionamento deste aparelho. Porém, é necessário que sua utilização seja adequada para que o usuário desfrute do máximo que o aparelho pode proporcionar sem prejudicar a saúde do usuário. Os cuidados descritos a seguir e devem ser obedecidos.

INSTRUÇÕES AO USUÁRIO

Muitos dos “problemas” que acometem os produtos eletrônicos têm como causa, não somente a desinformação em relação ao aparelho, mas uma conexão equivocada por parte do usuário. Existe uma grande probabilidade de o usuário resolver eventuais contratempos de operação ou funcionamento insatisfatório do aparelho apenas consultando o Manual de Instruções. Antes de submeter o aparelho a um posto de Assistência Técnica Autorizada, o usuário deve ler atentamente o Manual de Instrução.



O sinal em forma de raio é destinado a alertar o usuário para a presença de tensões perigosas no interior do aparelho. Tocar componentes internos poderá resultar em choque elétrico.



O ponto de exclamação é destinado a alertar o usuário para a existência de instruções importantes de uso. Para reduzir o risco de choque elétrico ou incêndio, não abrir o aparelho.



“Cuidado, superfície quente”.



Aviso: situações que podem prejudicar você ou terceiros.



Atenção: situações que podem danificar seu aparelho ou outro equipamento.



Nota: notas, dicas de uso ou informações adicionais.



Dica: Conselhos para utilização e melhor funcionamento.

O APARELHO DESTINA-SE SOMENTE PARA USO DOMÉSTICO

PRECAUÇÕES QUANTO À SEGURANÇA

- Não utilizar o produto quando ele apresentar algum dano no cordão elétrico, no plugue ou em outros componentes. Para substituir qualquer peça danificada, procurar a Assistência Técnica Autorizada, a fim de evitar riscos.
- O plugue do umidificador deverá ser retirado da tomada elétrica se o aparelho não for usado por muito tempo.
- Se o reservatório de água estiver cheio, segurar firmemente com as duas mãos ao transportá-lo.
- Este aparelho não foi projetado para ser utilizada por pessoas (incluindo crianças) com capacidades físicas, sensoriais ou mentais reduzidas, ou falta de experiência e conhecimentos, exceto se forem supervisionadas ou instruídas por uma pessoa responsável pela sua segurança.
- As crianças deverão ser supervisionadas para assegurar de que não brinquem com o aparelho.
- Nunca tocar no canal condutor de água ou nos componentes imersos em água durante o funcionamento do aparelho.
- Nunca utilizar o umidificador se não contiver

água no seu reservatório.

- Nunca adicionar substâncias à água que não sejam produzidas ou indicadas pelo fabricante.
- Nunca lavar, limpar nem instalar os componentes do aparelho sem antes o ter desligado da tomada elétrica.
- Nunca usar o umidificador ao ar livre. Manter o aparelho fora do alcance de crianças. Não deixar que eles usem o aparelho sem a supervisão de um adulto.
- Para não perder a garantia e, para evitar problemas técnicos, não consertar o aparelho em casa. Quando precisar, o usuário deverá levá-lo à Assistência Técnica Autorizada.
- Jamais encostar nas partes internas do aparelho durante o funcionamento.
- Ao transportar o aparelho, segurá-lo sempre pela base.
- A nota fiscal e o certificado de garantia são documentos importantes e devem ser mantidos para efeito de garantia.
- O aparelho não deve ser operado por meio de um temporizador externo ou sistema de controle remoto separado.

AMBIENTE DE FUNCIONAMENTO

- Sempre colocar o umidificador sobre uma superfície firme, plana e estável.
- Nunca deixar o umidificador em locais acessíveis a crianças.
- Nunca usar o aparelho em locais onde haja gases explosivos.
- Nunca colocar o umidificador perto de fontes de calor, como fogões. Não expor o aparelho à luz direta do Sol.
- Sempre utilizar o aparelho em temperatura ambiente para evitar danos.
- Colocar o umidificador longe de móveis e de eletrodomésticos. Não deixar que a saída (bico) de umidade aponte diretamente para uma parede ou eletrodoméstico.

MANUTENÇÃO E LIMPEZA DO UMIDIFICADOR POR ULTRA-SOM

- Utilizar apenas detergente neutro e água limpa para efetuar a limpeza do aparelho.
- Nunca utilizar objetos pontiagudos para limpar o aparelho.

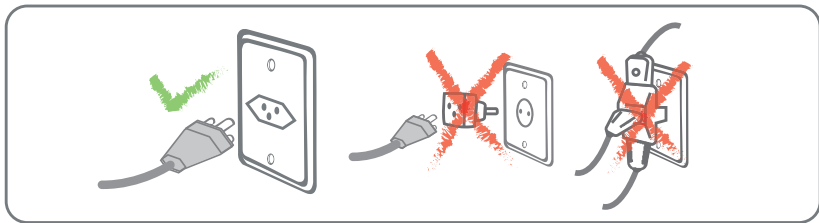
ARMAZENAGEM

Antes de guardar, desligar o aparelho e esvaziar

o reservatório de água. Em seguida executar o item Limpeza e Manutenção que consta neste manual de instruções. Retirar toda a umidade usando um pano macio e seco.



Qualquer serviço de manutenção ou de reparos só deverá ser efetuado por um técnico credenciado. Não tentar consertar o produto por conta própria.



ADVERTÊNCIA

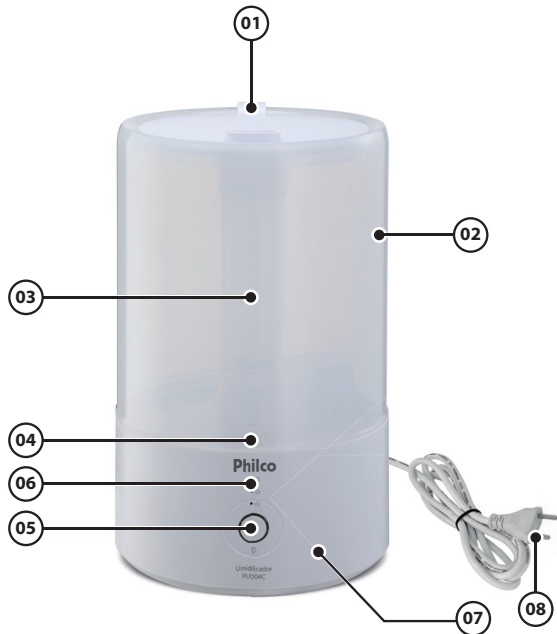
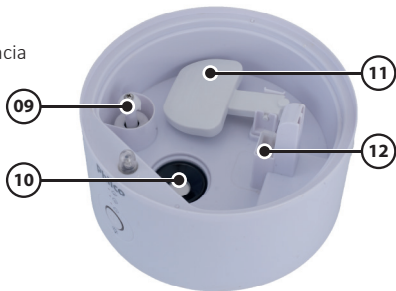


- Retirar o plugue da tomada elétrica antes de efetuar qualquer manutenção no aparelho.
- Recolocar todos os componentes antes de ligar o produto.
- Ligar o plugue em uma tomada com aterramento efetivo, conforme norma NBR5410.
- Não usar adaptadores, benjamins ou T's.

•Não seguir estas instruções pode trazer risco de morte, incêndio ou choque elétrico.

LISTA DE COMPONENTES

- 01. Saída de névoa
- 02. Reservatório de água
- 03. Duto de névoa
- 04. Luz
- 05. Botão de acionamento (Liga/Desliga, Ajuste de intensidade de névoa e Controle de luz noturna)
- 06. Luzes indicadoras de intensidade de névoa
- 07. Base do produto
- 08. Cordão elétrico e plugue
- 09. Controlador de nível de água
- 10. Sistema ultrasônico
- 11. Boia anti-vazamento
- 12. Compartimento para essência



UTILIZAÇÃO

1. Desconecte o plugue da tomada elétrica.
2. Remova o reservatório de água puxando-o para cima e preencha-o com a quantidade necessária de água. Feche o reservatório e encaixe-o novamente no aparelho.
3. Conecte o plugue na tomada elétrica.
4. Pressione o botão Liga/Desliga para iniciar o processo de umidificação.

Configuração da intensidade de névoa

Pressione o botão de acionamento:

1 vez: intensidade baixa

2 vezes: intensidade média

3 vezes: intensidade alta



Após 30 segundos, a máquina entra no "modo de sono" com meia luz.

Configuração de luz noturna

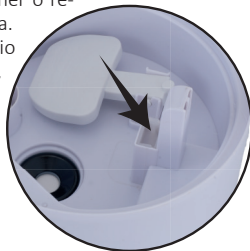
Pressione e mantenha pressionado o botão de luz noturna por 3 segundos para acionar a luz noturna. Para desligar, pressione e mantenha pressionado por 3 segundos novamente.

Para selecionar outra cor de luz, pressione o botão diversas vezes para percorrer a sequência de intensidade de névoa da baixa até o alta e, ao tocar botão novamente após a intensidade alta, o ciclo recomeça na intensidade baixa com uma cor de luz diferente.

Função de aroma

Adicione 2-3 gotas de óleo aromático na caixa de aroma ao encher o reservatório de água.

Se o reservatório estiver sem água, a luz vermelha começará a piscar. Desligue o aparelho e reabasteça o reservatório de água.



LIMPEZA E MANUTENÇÃO

- Desligue o aparelho e desconecte o plugue da tomada elétrica.
- Use um pano macio para limpar o pó ou os detritos da superfície.
- Limpe periodicamente a entrada e a saída de ar para não entupí-los com poeira.
- Nunca emergir o aparelho em água ou outra substância líquida.
- Se desejar limpar o reservatório de água, remova o reservatório e abra a tampa para limpar. Utilize um pano macio e detergente neutro.
- Não use produtos ácidos ou abrasivos, esponjas de aço ou solventes.

CERTIFICADO DE GARANTIA

A Fabricante solicita ao consumidor a leitura prévia do Manual de Instruções para a melhor utilização do produto. A Fabricante garante seus produtos contra defeitos de fabricação durante o período estabelecido, contados a partir da data de entrega do produto expresso na nota fiscal de compra. Conforme modelo a seguir:

ELETROPORTÁTEIS	
Garantia legal*	3 Meses
Garantia adicional	9 Meses
Garantia total**	12 Meses

*A garantia legal é de 3 meses e tem seu início na data de aquisição do produto.
 **A garantia total é a soma da garantia legal mais a garantia adicional.

- Os controles remotos terão garantia legal de 3 meses, mais 3 meses de garantia adicional, totalizando 6 meses.
- Os acessórios terão somente garantia legal de 3 meses.
- A Fabricante prestará serviços de Assistência

Técnica, tantos os gratuitos quanto os remunerados, somente nas localidades onde mantiver Postos Autorizados.

Para que você exerça a garantia constante neste certificado, será necessário informar alguns de seus dados pessoais, como por exemplo: nome, CPF, endereço e telefone às nossas Assistências Técnicas, a fim de que seja aberta ordem de serviço. Em cumprimento à Lei Geral de Proteção de Dados, a fabricante informa que estes dados poderão ser compartilhados com nossos prestadores de serviço, somente quando necessário para a conclusão do atendimento em garantia.

- Em locais onde não haja Postos Autorizados, o produto deverá ser transportado, por conta e risco do consumidor. A relação de Postos Autorizados está disponível através do site www.philco.com.br ou através do SAC (47) 3431-0499. Se o consumidor vier a transferir a propriedade deste produto, a garantia ficará automaticamente transferida, respeitando o prazo de validade, contado a partir da primeira aquisição. Produtos que necessitam de serviço de instalação terão despesas e responsabilidades por conta do consumidor. O compromisso de garantia cessará caso:

- O produto seja examinado, adulterado ou consertado fora de Assistência Técnica Autorizada.
- Ocorra a utilização de peça ou componente não original.
- O produto seja ligado em tensão diferente daquela para qual foi projetado.
- O defeito seja decorrente de uso inadequado ou negligência do consumidor em relação às instruções do manual.
- Danos sejam causados por ação de agentes da natureza (enchentes, maresia, raios, etc.).
- O produto seja utilizado para fins não domésticos.
- Não sejam seguidas as recomendações de conservação, conforme manual.
- Ausência ou adulteração do número de série.

BRITÂNIA ELETRODOMÉSTICOS S.A.

Rua Hans Dieter Schmidt, 3303 Bloco 3
 Zona Industrial Norte - Joinville/SC- CEP 89219-504
 Inscr. Est. 24.784.565-8 - CNPJ 76.492.701/0014-71
 FABRICADO NA CHINA

Para ter acesso ao manual digital (em PDF),
acesse o QR Code, ou entre em contato
com o nosso SAC em horário comercial.



ATENDIMENTO AO CONSUMIDOR (47) 3431-0499
www.philco.com.br

10/25 23409-00-05 70000234 Rev.0