

BRITANIA

MANUAL DE INSTRUÇÕES
Chaleira Elétrica BCHE18A



The logo features the word "BRITANIA" in a bold, white, italicized sans-serif font. A bright yellow, five-pointed star is positioned above the letter "I", partially overlapping it and extending to the right.

BRITANIA

O APARELHO DESTINA-SE SOMENTE PARA USO DOMÉSTICO

INTRODUÇÃO

Parabéns pela escolha de mais um produto de nossa linha.

Para garantir o melhor desempenho de seu produto e não invalidar a garantia, o usuário deve ler atentamente as instruções a seguir. Recomenda-se não jogar fora este Manual de Instruções. Ele deve ser guardado para eventuais consultas.

Devido aos avanços tecnológicos e ao sistema de produção por lotes, poderão existir pequenas divergências entre o aparelho e alguma ilustração ou descrição de funcionamento de algum recurso deste Manual. Tal fato, porém, não prejudica o entendimento por parte do usuário.

CUIDADOS

A Fabricante garante o bom funcionamento deste aparelho. Porém, é necessário que sua utilização seja adequada para que o usuário desfrute do máximo que o aparelho pode proporcionar sem prejudicar a saúde do usuário. Os cuidados descritos a seguir e devem ser obedecidos.

INSTRUÇÕES AO USUÁRIO

Muitos dos “problemas” que acometem os produtos eletrônicos têm como causa, não somente a desinformação em relação ao aparelho, mas uma conexão equivocada por parte do usuário. Existe uma grande probabilidade de o usuário resolver eventuais contratemplos de operação ou funcionamento insatisfatório do aparelho apenas consultando o Manual de Instruções. Antes de submeter o aparelho a um posto de Assistência Técnica Autorizada, o usuário deve ler atentamente o Manual de Instrução.



O sinal em forma de raio é destinado a alertar o usuário para a presença de tensões perigosas no interior do aparelho. Tocar componentes internos poderá resultar em choque elétrico.



O ponto de exclamação é destinado a alertar o usuário para a existência de instruções importantes de uso. Para reduzir o risco de choque elétrico ou incêndio, não abrir o aparelho.



“Cuidado, superfície quente”.



Aviso: situações que podem prejudicar você ou terceiros.



Atenção: situações que podem danificar seu aparelho ou outro equipamento.



Nota: notas, dicas de uso ou informações adicionais.



Dica: Conselhos para utilização e melhor funcionamento.

PRECAUÇÕES QUANTO À SEGURANÇA

- Antes da primeira utilização, é aconselhável ler este Manual atentamente e guardá-lo para futuras referências.
- Se o cordão estiver danificado, ele deve ser substituído pelo fabricante, Assistência Técnica Autorizada ou pessoa qualificada, a fim de evitar riscos.
- Para evitar acidentes, manter o material da embalagem fora do alcance de crianças, após desembalar o aparelho.
- Não usar este aparelho para aspirar nenhum tipo de líquido ou materiais inflamáveis.
- Sempre esvaziar o reservatório de pó quando estiver cheio.
- Para se proteger contra o choque elétrico, o usuário não deve mergulhar o cordão elétrico nem o plugue em água ou em outro líquido.
- Não deixar que o aspirador passe por cima do cordão de alimentação.
- Desligar sempre o aparelho antes de cada interrupção momentânea de utilização ou para adaptar acessórios.
- Evitar o contato físico; manter os cabelos, as roupas e outros utensílios longe dos bocais de

aspiração do aparelho, para se evitarem acidentes.

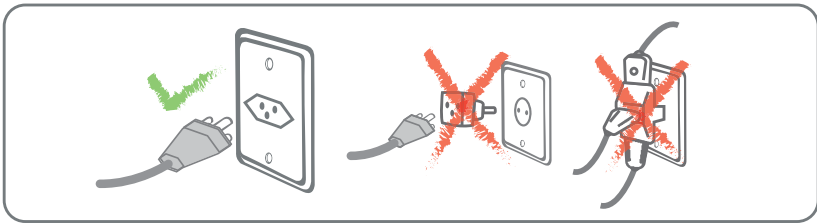
- Não guardar nem utilizar o aparelho perto de locais com temperatura elevada.
- Nunca transportar o aparelho pelo cordão elétrico, nem desligá-lo da tomada puxando pelo cordão. Sempre desconectar segurando pelo plugue.
- Utilizar uma tomada elétrica exclusiva. Não utilizar adaptadores tipo “T” ou temporizadores.
- Não utilizar adaptadores e benjamins, sempre ligar o produto direto a uma tomada com o padrão NBR5410 que esteja dimensionada para o produto em questão (circuito elétrico), instalada por um eletricista habilitado.
- O aparelho não deve ser operado por meio de um temporizador externo ou sistema de controle remoto separado.
- Antes de usar o aparelho, certificar-se de que a tensão da sua tomada elétrica corresponde à indicada na etiqueta do aparelho. Sempre utilizar uma tomada elétrica com a mesma tensão.
- Não utilizar o aparelho para fins diferentes dos previstos neste manual de instruções.
- Sempre remover o cabo de alimentação da

tomada, puxando pelo plugue, durante a limpeza e manutenção do produto. Nunca toque no plugue com a mão molhada.

- Este aparelho não foi projetado para ser utilizado por pessoas (incluindo crianças) com capacidades físicas, sensoriais ou mentais reduzidas, ou falta de experiência e conhecimentos, exceto se forem supervisionadas ou instruídas por uma pessoa responsável pela sua segurança.
- Manter o aparelho longe do alcance de crianças.
- As crianças devem ser supervisionadas, para assegurar de que não brinquem com o aparelho.
- Uma atenção constante é necessária durante o funcionamento do aparelho. Não deixar que este seja utilizado por crianças ou perto delas.
- O aparelho não deve ser deixado sozinho enquanto estiver conectado à tomada elétrica.
- Não utilizar este aparelho ao ar livre.
- Se o uso de uma extensão elétrica for necessária, deve-se garantir que a especificação do fio da extensão seja igual ou superior ao cordão elétrico original do aparelho, para evitar superaquecimento e acidentes.
- Deve-se tomar cuidado para que ninguém tro-

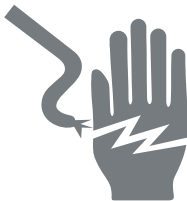
pece no cordão elétrico.

- Para não perder a garantia e para evitar problemas técnicos, jamais tentar consertar o produto em casa. Caso necessário, o usuário deverá levá-lo à Assistência Técnica Autorizada.
- A nota fiscal e o certificado de garantia são documentos importantes e devem ser guardados para efeito de garantia.
- Não utilize acessórios que não sejam originais do aparelho. O uso de acessórios que não sejam originais pode prejudicar o funcionamento, causar danos ao usuário e ao produto.



Qualquer serviço de manutenção ou de reparos só deverá ser efetuado por um técnico credenciado. Não tentar consertar o produto por conta própria.

⚠ ADVERTÊNCIA



- Retirar o plugue da tomada elétrica antes de efetuar qualquer manutenção no aparelho.
- Recolocar todos os componentes antes de ligar o produto.
- Ligar o plugue em uma tomada com aterramento efetivo, conforme norma NBR5410.
- Não usar adaptadores, benjamins ou T's.

•Não seguir estas instruções pode trazer risco de morte, incêndio ou choque elétrico.

LISTA DE COMPONENTES

- 01. Botão de abertura da tampa
- 02. Bico de saída de água
- 03. Corpo do aparelho
- 04. Luz de funcionamento
- 05. Base
- 06. Cordão Elétrico
- 07. Plugue
- 08. Alça
- 09. Botão Liga/Desliga
- 10. Tampa



ANTES DA PRIMEIRA UTILIZAÇÃO

- Use apenas água fria para encher a chaleira.
- O nível da água deve estar entre as marcações MAX. e MIN.
- Ferva apenas água dentro de sua chaleira, nunca utilize outros líquidos como leite, chá, café e outros.
- Verificar sempre se a tampa está bem fechada.
- A base e o corpo do aparelho não devem ficar molhados.



Antes de utilizar pela primeira vez a chaleira, ferva a água e jogue-a fora, este procedimento deve ser repetido por pelo menos duas vezes e serve para eliminar possíveis resíduos do interior da mesma.

USANDO SEU APARELHO

- Abra a chaleira “pressionando” o botão em cima da tampa.
- Antes de utilizar o aparelho, deve-se encher a chaleira elétrica com água e deixar ferver. Este processo deve ser repetido por 2 vezes para melhor limpeza do aparelho. A água deve ser descartada.
- Acrescentar a quantidade de água desejada, observando que o nível da água deve estar entre as marcações MAX. e MIN. existentes no interior da chaleira elétrica.
- Colocar o corpo do aparelho sobre sua base.
- Conectar o plugue a uma tomada elétrica, verificar se a tensão do aparelho é a mesma da tomada elétrica.

FERVENDO ÁGUA.

- Pressionar o botão Liga/Desliga. A luz indicadora de aquecimento acenderá, indicando que a água está sendo fervida.
- Depois que a água ferver, a chaleira desligará automaticamente e o botão Liga/Desliga retornará à posição original.
- Desconectar o plugue da tomada elétrica.



Nunca ligue o produto sem água ou com a tampa aberta.
Nunca abra a tampa logo após a água ferver, pois existe risco de queimadura com vapor.
Evite derramar água na base do produto. Se a base estiver molhada, desconecte da tomada e seque antes de utilizar.
O corpo do aparelho atinge uma temperatura alta, manuseá-lo apenas pela alça.

LIMPEZA E MANUTENÇÃO

- Antes de iniciar a limpeza, certifique-se que o produto esteja frio e desligado da tomada.
- Não mergulhe a chaleira elétrica nem a base na água.
- Para limpar o exterior do produto utilize apenas pano úmido, nunca use material feito de náilon ou abrasivos.
- Limpe o interior do produto regularmente com uma escova macia e enxague bem.
- Não use palha de aço, produtos abrasivos, saponáceos, álcool ou qualquer tipo de solvente, pois podem danificar o aparelho.
- Antes de guardar o produto seque-o com um pano.
- Guarde o produto em um local seco e fora do alcance de crianças e animais domésticos.

RESOLVENDO POSSÍVEIS PROBLEMAS

PROBLEMA	CAUSA	SOLUÇÃO
Não liga.	1 - A tomada está sem energia.	1 - Verificar se há energia testando a tomada com outros aparelhos.
	2 - O plugue não foi inserido na tomada elétrica.	2 - Inserir o plugue na tomada elétrica.
	3 - O botão Liga/Desliga está desligado.	3 - Pressionar o botão Liga/Desliga.
	4 - O aparelho foi utilizado recentemente e ainda está quente.	4 - O botão Liga/Desliga permanecerá na posição "Liga" apenas após o resfriamento do aparelho.
Água morna.	1 - A chaleira é 220 Volts e a tomada 127 Volts.	1 - Verificar se a tensão que consta na etiqueta do aparelho é compatível com a tensão da tomada.

CERTIFICADO DE GARANTIA

Fabricante solicita ao consumidor a leitura prévia do Manual de Instruções para a melhor utilização do produto. A Fabricante garante seus produtos contra defeitos de fabricação durante o período estabelecido, contados a partir da data de entrega do produto expresso na nota fiscal de compra. Conforme modelo a seguir:

ELETROPORTÁTEIS	
Garantia legal*	3 Meses
Garantia adicional	9 Meses
Garantia total**	12 Meses

*A garantia legal é de 3 meses e tem seu início na data de aquisição do produto.
 **A garantia total é a soma da garantia legal mais a garantia adicional.

- Os controles remotos terão garantia legal de 3 meses, mais 3 meses de garantia adicional, totalizando 6 meses.
- Os acessórios terão somente garantia legal de 3 meses.
- A Fabricante prestará serviços de Assistência Técnica, tantos os gratuitos quanto os remune-

rados, somente nas localidades onde mantiver Postos Autorizados.

Para que você exerça a garantia constante neste certificado, será necessário informar alguns de seus dados pessoais, como por exemplo: nome, CPF, endereço e telefone às nossas Assistências Técnicas, a fim de que seja aberta ordem de serviço. Em cumprimento à Lei Geral de Proteção de Dados, a Britânia informa que estes dados poderão ser compartilhados com nossos prestadores de serviço, somente quando necessário para a conclusão do atendimento em garantia.

- Em locais onde não haja Postos Autorizados, o produto deverá ser transportado, por conta e risco do consumidor. A relação de Postos Autorizados está disponível através do site www.britania.com.br ou através do SAC (47) 3431-0300. Se o consumidor vier a transferir a propriedade deste produto, a garantia ficará automaticamente transferida, respeitando o prazo de validade, contado a partir da primeira aquisição. Produtos que necessitam de serviço de instalação terão despesas e responsabilidades por conta do consumidor. O compromisso de garantia cessará caso:

- O produto seja examinado, adulterado ou con-

sertado fora de Assistência Técnica Autorizada.

- Ocorra a utilização de peça ou componente não original.
- O produto seja ligado em tensão diferente daquela para qual foi projetado.
- O defeito seja decorrente de uso inadequado ou negligência do consumidor em relação às instruções do manual.
- Danos sejam causados por ação de agentes da natureza (enchentes, maresia, raios, etc.).
- O produto seja utilizado para fins não domésticos.
- Não sejam seguidas as recomendações de conservação, conforme manual.
- Ausência ou adulteração do número de série.

BRITÂNIA ELETRÔNICOS S.A.

Rua Dona Francisca, 12.340, Pirabeiraba
Joinville/SC - CEP 89.239-270

Insc. Est. 254.861.660 - CNPJ 07.019.308/0001-28

FABRICADO NA CHINA

Para ter acesso ao manual digital (em PDF),
acesse o QR Code, ou entre em contato
com o nosso SAC em horário comercial.



ATENDIMENTO AO CONSUMIDOR BRITÂNIA (47) 3431-0300
www.britania.com.br

09/25 9947-09-05 70000118 Rev.0