

ESTE DESENHO É PROPRIEDADE EXCLUSIVA
DA BRITÂNIA ELETRDOMÉSTICOS LTDA. E NÃO
PODERÁ SER UTILIZADO POR TERCEIROS

Nº	MODIFICAÇÃO	VISTO	REG.	MDE.	POR	DATA
0	Arquivo Liberado	-	-	000-00	Edson	24-10-2007
1	Revisão Linguística + Funcional + MKT	-	-	220-07	Edson	05-11-2007



11/07 156-05/00 072368 REV.1

SOMENTE PARA USO DOMÉSTICO
www.britania.com.br
sac@britania.com.br
ATENDIMENTO AO CONSUMIDOR **0800-417644**

SP 2200
PROFISSIONAL
MANUAL DE INSTRUÇÕES

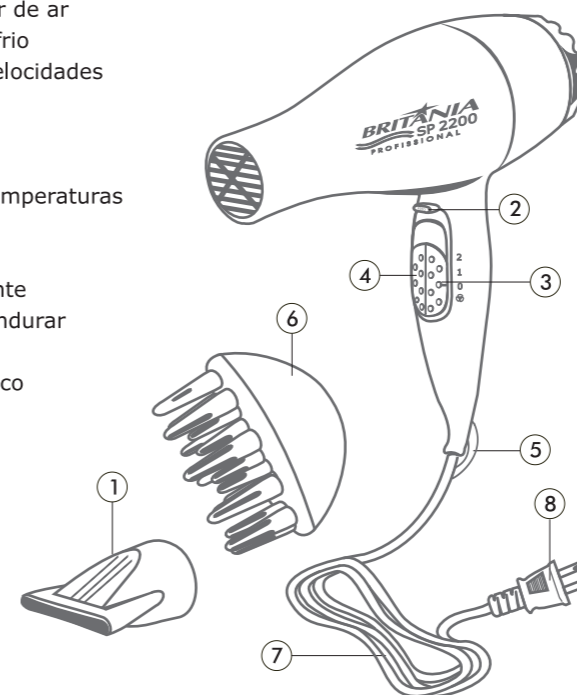
PROJ.		DATA		MATERIAL	QUANTIDADE	
DES.	Edson	DATA	05-11-2007	TRATAMENTO	TOL. Ñ ESPECIF.	ESCALA
VERIF.	Luiz Carlos	DATA	05-11-2007			SEM ESCALA
APROV.	Dante	DATA	05-11-2007	PRODUTO	ESTRUTURA	FOLHA
				Secador Profissional Sp2200	072368	1/1
				TÍTULO	NÚMERO	REV.
				Folheto de Instruções	156-05/00	1

ATENÇÃO

- Ler atentamente este manual para melhor utilização do produto.
- Verificar se a tensão do aparelho é a mesma da tomada a ser utilizada.
- Para evitar uma sobrecarga dos circuitos elétricos, não utilizar nenhum outro eletrodoméstico de alta potência no mesmo circuito deste secador.

COMPONENTES

1. Concentrador de ar
2. Botão de ar frio
3. Seletor de velocidades
 - 0- Desligado
 - 1- Lenta
 - 2- Rápida
4. Seletor de temperaturas
 - 1- Suave
 - 2- Médio
 - 3- Muito quente
5. Alça para pendurar
6. Difusor
7. Cordão elétrico



FUNCIONAMENTO

- Este aparelho possui 2 velocidades e 3 regulagens de temperatura. O seletor de velocidades possui a indicação "0". Nesta posição o aparelho está desligado (figura 01).

Utilizando este secador de cabelo

Após lavar, enxugar o cabelo com toalha.

Em seguida, conectar o secador de cabelo e selecionar a posição da chave na temperatura e fluxo de ar desejado.

Instruções de operação

Desembaraçar completamente o cordão elétrico.

Fixar o difusor ou o concentrador de ar como desejar.

Conectar o fornecimento principal e posicionar as chaves de Aquecimento e Velocidade no nível desejado.

Deixar o ar esfriar antes do penteado final.

Obs.: Nunca utilizar este secador de cabelo muito perto ou em uma posição por muito tempo, pois isto pode causar danos tanto para o cabelo quanto para o couro cabeludo.

FUNCIONAMENTO - Seleção da temperatura

Para selecionar a temperatura desejada basta pressionar o botão do seletor de temperaturas na posição desejada (figura 02).

- Posição "1": Nível de aquecimento Baixo.
- Posição "2": Nível de aquecimento Médio.
- Posição "3": Nível de aquecimento Alto.

Botão de Ar Frio (figura 03) : pode ser sempre utilizado empurrando o botão para baixo. O aparelho irá soprar apenas ar frio, contanto que o botão de ar frio esteja acionado, independentemente da seleção da chave de aquecimento. Esta função pode ajudá-lo a esfriar o ar durante o penteado.

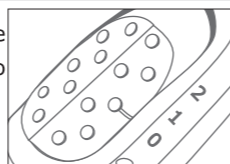


figura 01

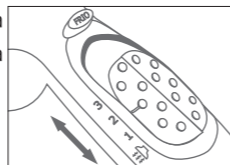


figura 02

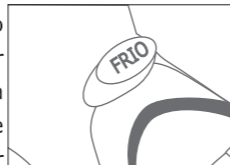


figura 03

FUNCIONAMENTO - Seleção da velocidade

Para selecionar a velocidade desejada basta pressionar o botão do seletor de velocidades na posição desejada (figura 04).

- Posição "1": Fluxo de ar fraco.
- Posição "2": Fluxo de ar forte.

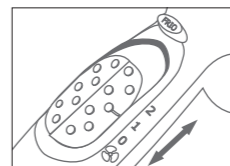


figura 04

ACESSÓRIOS

• Difusor de ar

Encaixar o difusor de ar na ponta deste secador de cabelo empurrando e torcendo (figura 05). Escolha um nível apropriado de Aquecimento e Velocidade.

Por exemplo, para secar cabelos ondulados selecionar a Chave de Aquecimento no nível '2' e a Chave de Velocidade no nível '1'. Segurar este secador de cabelo sobre o cabelo e movimentá-lo vagarosamente ao redor da cabeça para secá-lo.

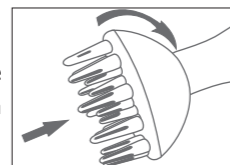


figura 05

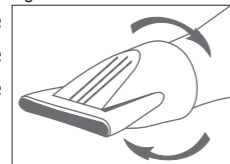


figura 06

• Concentrador de ar

Encaixar o concentrador de ar na ponta deste secador de cabelo. Girá-lo para obter o melhor ângulo para o penteado (figura 06). O concentrador pode ser utilizado com uma escova para produzir penteados e para modelar as pontas dos cabelos. Para cabelos curtos, pode-se obter o mesmo resultado enrolando uma parte do cabelo, na direção contrária do crescimento, ao redor de uma pequena escova. Utilizar o secador de cabelo em um nível adequado para fazer os cabelos levantarem.

LIMPEZA

- 1) Desligar o aparelho e retirar o plugue da tomada. Aguardar até que o aparelho esfrie.
- 2) Para limpar utilizar apenas um pano limpo e seco ou levemente umedecido com água e secá-lo com um pano seco. Não utilizar solventes ou qualquer outra substância química.
- 3) Para limpar as grades de entrada e de saída de ar utilizar uma escova macia pequena.
- 4) Utilizar a caixa de papelão original e armazenar em local seco.

Não colocar o secador em água. Sempre desligar este secador de cabelo antes de limpá-lo. Proteger este aparelho contra sujeira e óleo.

CUIDADOS

- Não utilizar aparelhos apresentando qualquer tipo de dano no cordão elétrico, no plugue ou em outros componentes. Para substituir qualquer peça danificada, procurar a *Assistência Técnica Autorizada Britânia*.
- Crianças não têm conhecimento sobre o perigo potencial quando aparelhos elétricos estão sendo utilizados. Certificar-se de que elas estejam sendo supervisionadas sempre que estiverem utilizando o secador.
- O secador deve estar sempre desligado antes de ser conectado ou desconectado da tomada. Nunca desconectar puxando pelo fio. Apertar firmemente o plugue e então puxar para desconectar. Certificar-se de que os dedos não estão em contato com os terminais.
- Não deixar o aparelho ligado sem ninguém por perto.
- Para proteção contra choques ou outros acidentes, não imergir o cordão elétrico, o plugue ou o próprio aparelho na água ou em outro líquido.
- Não utilizar água para limpar o aparelho.
- Nunca deixá-lo sobre travesseiro ou cobertor úmido quando estiver em uso.
- Não tocar em superfícies quentes. Segurar o secador pelo cabo.
- Nunca deixar o fio encostar em superfícies quentes.

- Certificar-se de que a entrada e saída de ar estão desobstruídas quando o aparelho estiver em uso. Este secador é protegido contra superaquecimento. Quando a entrada de ar estiver obstruída, o aparelho irá parar automaticamente. Após o resfriamento, o aparelho pode ser ligado automaticamente.

- Não usar o aparelho em lugares onde haja escassez de oxigênio ou onde produtos de aerosol (spray) estiverem sendo usados.

- Retirar o plugue da tomada antes de limpar ou mesmo quando não estiver em uso.

- Nunca usar o aparelho durante o banho, na banheira, na pia ou em qualquer lugar onde possa ter contato com água ou outro líquido. Um choque elétrico nessas condições é muito perigoso.

- Se o secador cair dentro d'água, desconectá-lo da tomada imediatamente, não tentar apanhá-lo antes de desligá-lo. Não colocar a mão dentro da água, em hipótese alguma.

- Desligar o aparelho durante longos períodos no processo de secagem e desconectá-lo após o uso.

- Nunca enrolar o cordão em volta do aparelho para não danificá-lo.

- O uso de acessórios que não sejam originais do aparelho pode prejudicar o funcionamento e causar danos ao usuário e ao produto, além de perder a garantia.

- Para não perder a garantia e para evitar problemas técnicos, não tentar consertar o aparelho em casa. Se precisar, levá-lo à *Assistência Técnica Autorizada Britânia*.

- A nota fiscal e o certificado de garantia são documentos importantes e devem ser guardados.