

BRITANIA

MANUAL DE INSTRUÇÕES

**PASSADEIRA A VAPOR
BVP06 BIV**



The logo features the word "BRITANIA" in a bold, italicized, white sans-serif font. A bright yellow, five-pointed star is positioned above the letter "I", partially overlapping it and extending to the right.

BRITANIA

O APARELHO DESTINA-SE SOMENTE PARA USO DOMÉSTICO

INTRODUÇÃO

Parabéns pela escolha de mais um produto de nossa linha.

Para garantir o melhor desempenho de seu produto e não invalidar a garantia, o usuário deve ler atentamente as instruções a seguir. Recomenda-se não jogar fora este Manual de Instruções. Ele deve ser guardado para eventuais consultas.

Devido aos avanços tecnológicos e ao sistema de produção por lotes, poderão existir pequenas divergências entre o aparelho e alguma ilustração ou descrição de funcionamento de algum recurso deste Manual. Tal fato, porém, não prejudica o entendimento por parte do usuário.

CUIDADOS

A Fabricante garante o bom funcionamento deste aparelho. Porém, é necessário que sua utilização seja adequada para que o usuário desfrute do máximo que o aparelho pode proporcionar sem prejudicar a saúde do usuário. Os cuidados descritos a seguir e devem ser obedecidos.

INSTRUÇÕES AO USUÁRIO

Muitos dos “problemas” que acometem os produtos eletrônicos têm como causa, não somente a desinformação em relação ao aparelho, mas uma conexão equivocada por parte do usuário. Existe uma grande probabilidade de o usuário resolver eventuais contratemplos de operação ou funcionamento insatisfatório do aparelho apenas consultando o Manual de Instruções. Antes de submeter o aparelho a um posto de Assistência Técnica Autorizada, o usuário deve ler atentamente o Manual de Instrução.



O sinal em forma de raio é destinado a alertar o usuário para a presença de tensões perigosas no interior do aparelho. Tocar componentes internos poderá resultar em choque elétrico.



O ponto de exclamação é destinado a alertar o usuário para a existência de instruções importantes de uso. Para reduzir o risco de choque elétrico ou incêndio, não abrir o aparelho.



“Cuidado, superfície quente”.



Aviso: situações que podem prejudicar você ou terceiros.



Atenção: situações que podem danificar seu aparelho ou outro equipamento.



Nota: notas, dicas de uso ou informações adicionais.



Dica: Conselhos para utilização e melhor funcionamento.

PRECAUÇÕES QUANTO À SEGURANÇA

- Não utilizar aparelhos que apresentem algum tipo de dano no cordão elétrico, no plugue ou em outros componentes. Para substituir qualquer peça danificada, o usuário deverá procurar a Assistência Técnica Autorizada a fim de evitar riscos.
- Verificar se a tensão da rede elétrica no local de instalação é a mesma indicada na etiqueta localizada no aparelho.
- Para evitar acidentes, manter o material da embalagem fora do alcance de crianças, após desembalar o aparelho.
- Manter o aparelho longe do alcance de crianças.
- Para se proteger contra o choque elétrico, o usuário não poderá mergulhar o cordão elétrico nem o plugue em água ou em outro líquido.
- Para desligar, retirar o plugue da tomada elétrica. Sempre desconectar segurando pelo plugue, nunca puxar pelo cordão elétrico.
- Utilizar uma tomada elétrica exclusiva. Não utilizar adaptadores tipo “T” ou temporizados.
- O uso de acessórios não recomendados para

uso com este aparelho poderá causar acidentes.

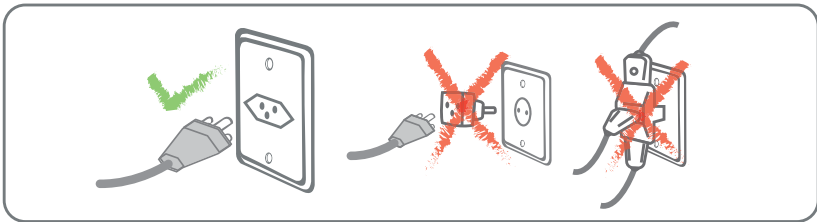
- Não deixar o cordão elétrico ficar pendurado na beirada de mesas, balcões ou outras superfícies e nem tocar em superfícies quentes.
- Não utilizar o aparelho para fins diferentes dos previstos neste manual de instruções.
- Nunca transporte o produto pelo cordão elétrico.
- Retirar o plugue da tomada elétrica antes de encher o reservatório de água ou de limpar o aparelho.
- Sempre remover o cabo de alimentação da tomada, puxando pelo plugue, durante a limpeza e manutenção do produto. Nunca toque no plugue com a mão molhada.
- Este aparelho não foi projetado para ser utilizado por pessoas (incluindo crianças) com capacidades físicas, sensoriais ou mentais reduzidas, ou falta de experiência e conhecimentos, exceto se forem supervisionadas ou instruídas por uma pessoa responsável pela sua segurança.
- As crianças deverão ser supervisionadas, para assegurar de que não brinquem com o aparelho.
- O aparelho não deve ser deixado sozinho enquanto estiver conectado à tomada elétrica.

- As partes quentes de metal, água quente e vapor podem provocar queimaduras. Ter cuidado ao utilizar o aparelho.
- Não utilizar este aparelho ao ar livre.
- Antes de usar pela primeira vez o aparelho, efetuar a limpeza do aparelho (ver item limpeza e armazenamento).
- Se o uso de uma extensão elétrica for necessária, deve-se garantir que a especificação do fio da extensão seja igual ou superior ao cordão elétrico original do aparelho, para evitar superaquecimento e acidentes.
- Deve-se tomar cuidado para que ninguém tropece no cordão elétrico.
- Para não perder a garantia e para evitar problemas técnicos, jamais tentar consertar o produto em casa. Caso necessário, o usuário deverá levá-lo à Assistência Técnica Autorizada.
- A nota fiscal e o certificado de garantia são documentos importantes e devem ser guardados para efeito de garantia.
- Não utilize acessórios que não sejam originais do aparelho. O uso de acessórios que não sejam originais pode prejudicar o funcionamento, causar danos ao usuário e ao produto.

- O aparelho não deve ser utilizado se tiver caído, se há sinais visíveis de danos ou se está vazando;
- Cuidados devem ser tomados ao usar o aparelho devido à emissão de vapor.

ATERRAMENTO

•Este aparelho deverá ser conectado a uma tomada aterrada; o aterramento diminuirá o risco de choque elétrico. O plugue deverá ser inserido em uma tomada elétrica que tenha sido aterrada conforme as normas e padrões vigentes. Verificar com um eletricista qualificado ou com o serviço de Assistência Técnica Autorizada se houver dúvidas quanto ao aterramento do aparelho. Não modificar o plugue fornecido com o aparelho se não conseguir encaixá-lo na tomada elétrica. Mandar instalar uma tomada elétrica apropriada por um eletricista qualificado.



⚠ ADVERTÊNCIA



- Retirar o plugue da tomada elétrica antes de efetuar qualquer manutenção no aparelho.
- Recolocar todos os componentes antes de ligar o produto.
- Ligar o plugue em uma tomada com aterramento efetivo, conforme norma NBR5410.
- Não usar adaptadores, benjamins ou T's.

•Não seguir estas instruções pode trazer risco de morte, incêndio ou choque elétrico.

LISTA DE COMPONENTES

01. Escova;
02. Saída de vapor;
03. Botão/trava de liberação de vapor;
04. Botão de liberação do reservatório de água;
05. Reservatório de água;
06. Luz indicadora de aquecimento;
07. Botão deslizante para posição de armazenamento;
08. Cordão elétrico.



UTILIZAÇÃO DO APARELHO

- Encaixe a escova no produto de forma que o furos de passagem do vapor fiquem desobstruídos. (Figura 01) (Figura 02)
- Antes de encaixar a escova, certifique-se que o aparelho está desligado. Caso já esteja usando o produto desligue espere esfriar para depois encaixar a escova, porém não é aconselhado usar esse produto sem a escova.
- Encha o reservatório de água até o limite máximo demarcado. (olhe em enchendo o reservatório de água).
- Ligue a passadeira na tomada, espere a luz indicadora de funcionamento parar de piscar espere 30 segundos a passadeira preaquecer.
- Assim que a luz parar de piscar aperte o botão de acionamento do vapor. (Figura 03)
- Se preferir deslize a trava do botão de acionamento do vapor para baixo, para que o botão fique travado no modo vapor. (Figura 03)
- Para parar o vapor é só deslizar a trava para cima ou parar de apertar o botão de acionamento do vapor.
- O produto deve ser utilizado somente na posição vertical, pois na horizontal pode ocorrer

vazamento de água.

- Passe a peça de roupa deslizando a escova levemente no tecido.



Nunca direcionar o bocal para saída de vapor para qualquer pessoa ou animal enquanto o aparelho estiver sendo utilizado, pode causar queimaduras.

- Não utilizar o aparelho com o tanque de água vazio.
- Para remover amassados mais resistentes, aplique o vapor nos dois lados do tecido.
- Tenha atenção quando utilizar em tecidos delicados, pois eles podem ser danificados pelo vapor.
- O aparelho poderá ser usado para passar cortinas, toalhas, camisetas, calças entre diversos tipos de tecidos.

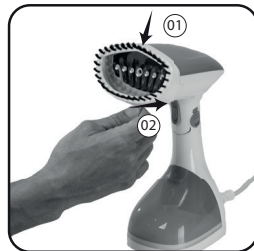


Figura 01: encaixando a escova.



Figura 02: Furos de saída do vapor.

ENCHENDO O RESERVATÓRIO DE ÁGUA

Para encher o reservatório, pressionar o botão de liberação do reservatório, puxar o reservatório pelas laterais, abrir a tampa do reservatório de silicone com cuidado, encher com água conforme marcações de max. e min. no tanque, e encaixar o reservatório novamente no produto. (Figura 04) e (Figura 05).

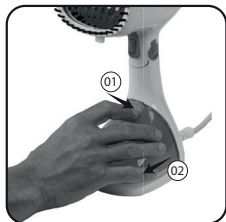


Figura 04: retirando ou encaixando o reservatório de água.

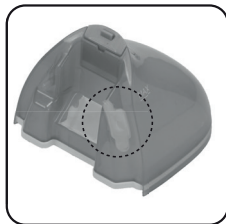


Figura 05: tampa do reservatório de água

LIMPEZA E ARMAZENAMENTO

1. Desligar o aparelho e retirar o plugue da tomada.
2. Aguardar o resfriamento do aparelho (cerca de 60 minutos).
3. Retirar o reservatório, remover a água restante do reservatório em uma pia ou banheira.
4. Recoloque o reservatório de água, encaixando novamente no aparelho.
5. Armazenar todos os acessórios juntamente com o produto, em um local fresco e seco.
6. Caso haja água remanescente no aparelho,

seque-o.

7. O corpo do aparelho deve ser limpo com pano macio e úmido.

8. Após efetuar a limpeza, puxar para baixo o botão deslizante, e mover a parte superior do aparelho para posição de armazenamento.

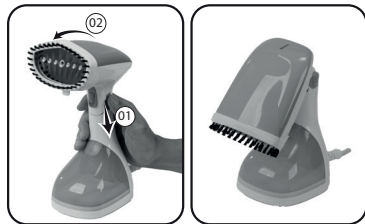


Figura 06: Armazenamento

CERTIFICADO DE GARANTIA

Fabricante solicita ao consumidor a leitura prévia do Manual de Instruções para a melhor utilização do produto. A Fabricante garante seus produtos contra defeitos de fabricação durante o período estabelecido, contados a partir da data de entrega do produto expresso na nota fiscal de compra. Conforme modelo a seguir:

ELETRODOMÉSTICOS	
Garantia legal*	3 Meses
Garantia adicional	9 Meses
Garantia total**	12 Meses

*A garantia legal é de 90 dias e tem seu início na data de aquisição do produto.
 **A garantia total é a soma da garantia legal mais a garantia adicional.

- Os controles remotos terão garantia legal de 90 dias, mais 90 dias de garantia adicional, totalizando 180 dias.
- Os acessórios terão somente garantia legal de 90 dias.
- A Fabricante prestará serviços de Assistência Técnica, tanto os gratuitos quanto os remune-

rados, somente nas localidades onde mantiver Postos Autorizados.

Para que você exerça a garantia constante neste certificado, será necessário informar alguns de seus dados pessoais, como por exemplo: nome, CPF, endereço e telefone às nossas Assistências Técnicas, a fim de que seja aberta ordem de serviço. Em cumprimento à Lei Geral de Proteção de Dados, a Britânia informa que estes dados poderão ser compartilhados com nossos prestadores de serviço, somente quando necessário para a conclusão do atendimento em garantia.

• Em locais onde não haja Postos Autorizados, o produto deverá ser transportado, por conta e risco do consumidor. A relação de Postos Autorizados está disponível através do site www.britania.com.br ou através do SAC (47) 3431-0300. Se o consumidor vier a transferir a propriedade deste produto, a garantia ficará automaticamente transferida, respeitando o prazo de validade, contado a partir da primeira aquisição. Produtos que necessitam de serviço de instalação terão despesas e responsabilidades por conta do consumidor. O compromisso de garantia cessará caso:

- O produto seja examinado, adulterado ou con-

sertado fora de Assistência Técnica Autorizada.

- Ocorra a utilização de peça ou componente não original.
- O produto seja ligado em tensão diferente daquela para qual foi projetado.
- O defeito seja decorrente de uso inadequado ou negligência do consumidor em relação às instruções do manual.
- Danos sejam causados por ação de agentes da natureza (enchentes, maresia, raios, etc.).
- O produto seja utilizado para fins não domésticos.
- Não sejam seguidas as recomendações de conservação, conforme manual.
- Ausência ou adulteração do número de série.

BRITÂNIA ELETRÔNICOS S.A

Rua Dona Francisca, 12.340- Bairro Pirabeiraba
 Joinville/SC CEP 89.239-270- Insc. Est. 254.861.660
 CNPJ 07.019.308/0001-28
 FABRICADO NA CHINA

Para ter acesso ao manual digital (em PDF),
acesse o QR Code, ou entre em contato
com o nosso SAC em horário comercial.



ATENDIMENTO AO CONSUMIDOR BRITÂNIA (47) 3431-0300
www.britania.com.br

02/25 12152-00-05 745587 Rev.0