

BRITÂNIA

Para Britaniar sua vida

CERTIFICADO DE GARANTIA

A Fabricante solicita ao consumidor a leitura prévia do Manual de Instruções para a melhor utilização do produto. A nota fiscal e o certificado de garantia são documentos importantes e devem ser guardados sob efeito de garantia.

A Fabricante garante seus produtos contra defeitos de fabricação durante o período estabelecido, contados a partir da data de entrega do produto expresso na nota fiscal de compra. Conforme modelo a seguir:

ELETROPORTÁTEIS	
Garantia legal*	3 Meses
Garantia adicional*	9 Meses
Garantia total**	12 Meses

*A garantia legal é de 90 dias e tem seu início na data de aquisição do produto.
**A garantia total é a soma da garantia legal mais a garantia adicional.

A Fabricante prestará serviços de Assistência Técnica, tanto os gratuitos quanto os remunerados, somente nas localidades onde mantiver Postos Autorizados. Em locais onde não haja Postos Autorizados, o produto deverá ser transportado, por conta e risco do consumidor. A relação de Postos Autorizados está disponível através do site www.britania.com.br ou através do SAC (47) 3431-0300.

Se o consumidor vier a transferir a propriedade deste produto, a garantia ficará automaticamente transferida, respeitando o prazo de validade, contado a partir da primeira aquisição.

Produtos que necessitam de serviço de instalação terão despesas e responsabilidades por conta do consumidor. O compromisso de garantia cessará caso:

- O produto seja examinado, adulterado ou consertado fora de Assistência Técnica Autorizada.
- Ocorra a utilização de peça ou componente não original.
- O produto seja ligado em tensão diferente daquela para qual foi projetado.
- O defeito seja decorrente de uso inadequado ou negligência do consumidor em relação às instruções do manual.
- Danos sejam causados por ação de agentes da natureza (enchentes, maresia, raios, etc).
- O produto seja utilizado para fins não domésticos.
- Não sejam seguidas as recomendações de conservação, conforme manual.
- Ausência ou adulteração do número de série.



(47) 3431-0300
www.britania.com.br

MANUAL DE INSTRUÇÕES PROCESSADOR COMPACTO



Imagem meramente ilustrativa.

PARABÉNS, VOCÊ ACABA DE
ADQUIRIR UM PRODUTO
DE QUALIDADE **BRITÂNIA!**

O APARELHO DESTINA-SE SOMENTE PARA USO DOMÉSTICO

Para garantir o melhor desempenho e durabilidade de seu produto, recomendamos que leia todo o manual antes de utilizá-lo e guarde-o para eventuais consultas.

Este é um manual unificado e atende todas as versões da linha de processador compacto. Algumas funcionalidades, acessórios e cores podem variar de acordo com o produto adquirido. Verifique os componentes específicos incluídos em seu modelo na caixa unitária do produto.



ADVERTÊNCIA

Não seguir estas instruções pode trazer risco de morte, incêndio ou choque elétrico!

- Retirar o plugue da tomada elétrica antes de efetuar qualquer manutenção no aparelho.
- Não usar adaptadores, benjamins ou T's.



01. INSTRUÇÕES DE SEGURANÇA

INSPEÇÃO E MANUTENÇÃO DO APARELHO

- Não utilize o aparelho se o cabo elétrico, o plugue ou qualquer parte do aparelho estiver danificado. Procure a Assistência Técnica Autorizada para substituir qualquer peça danificada e evitar riscos.
- Para evitar choques elétricos, não mergulhe o cabo elétrico, o plugue ou o aparelho em água ou qualquer outro líquido.
- Desconecte o plugue da tomada quando o aparelho não estiver em uso, antes de limpá-lo ou de instalar seus acessórios.

USO E OPERAÇÕES DE SEGURANÇA

- Nos primeiros usos, é normal que aparelhos elétricos novos emitam uma leve fumaça ou gases devido ao aquecimento dos materiais e componentes utilizados na fabricação. Isso é esperado e não indica defeitos no aparelho.

- Sempre coloque o aparelho sobre uma superfície plana e estável, longe de fontes de calor.
- Após usar o aparelho, deixe o controle de velocidade na posição "0". Certifique-se de que o motor parou completamente antes de retirar a tampa.
- O uso de acessórios não recomendados para este aparelho pode causar acidentes pessoais.
- Não utilize o aparelho ao ar livre.
- Desligue o aparelho antes de trocar seus acessórios ou de se aproximar de suas partes móveis.
- Não deixe o cabo elétrico pendurado nas bordas de mesas ou balcões, nem em contato com superfícies aquecidas.
- Evite todo e qualquer contato com os componentes em movimento.

• Sempre certifique-se de que o aparelho está completamente montado e que a tampa está na posição correta e bem travada antes de ligá-lo.

PRECAUÇÕES

• Este aparelho possui chave de segurança e não irá operar se os acessórios não estiverem devidamente encaixados.

• Este aparelho possui um dispositivo de proteção contra superaquecimento que desligará o aparelho automaticamente. Aguarde cerca de 15 minutos para que o motor esfrie antes de utilizá-lo novamente.

• As temperaturas ao redor do aparelho podem aumentar durante a operação. Tenha cuidado ao manuseá-lo.

• Este aparelho não foi projetado para ser utilizado por pessoas (incluindo crianças) com capacidades físicas, sensoriais ou mentais reduzidas, ou falta de experiência e conhecimentos, exceto se supervisionadas ou instruídas por uma pessoa responsável pela sua segurança.

• As crianças devem ser supervisionadas para garantir que não brinquem com o aparelho.

• Tenha extremo cuidado ao manusear as lâminas, especialmente durante a montagem, desmontagem e limpeza, pois são muito afiadas.

• Se o alimento ficar preso, não use os dedos para empurrá-lo. Utilize sempre o pilão para empurrar o alimento para baixo. Se isso não for possível, desligue o aparelho e desconecte-o da tomada. Em seguida, desmonte o aparelho para remover o alimento preso.

• Para não perder a garantia e evitar problemas técnicos, não tente consertar o aparelho. Se necessário, leve-o à Assistência Técnica Autorizada.

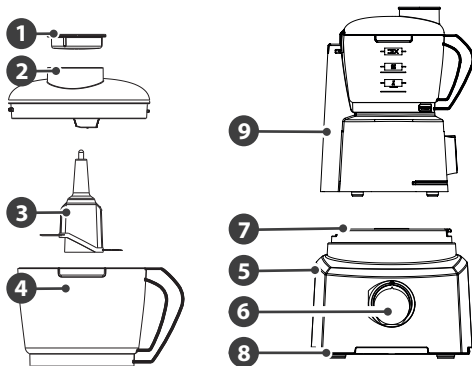
• O aparelho não deve ser operado por meio de um temporizador externo ou sistema de controle remoto separado.

• Não utilize adaptadores e benjamins. Sempre conecte o produto diretamente a uma tomada com o padrão NBR5410, dimensionada para o produto (circuito elétrico), instalada por um electricista habilitado.

• Tenha cuidado ao colocar líquidos quentes no processador de alimentos ou liquidificador, pois podem ser ejetados de forma repentina.

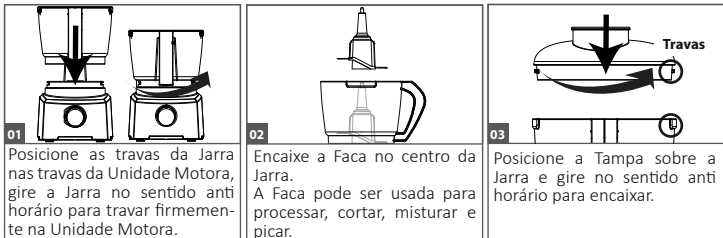
2. COMPONENTES

1. Pilão;
2. Tampa da Jarra;
3. Faca;
4. Jarra;
5. Unidade Motora;
6. Seletor de Velocidade;
7. Base;
8. Pés antiderrapantes;
9. Torre da chave de segurança.



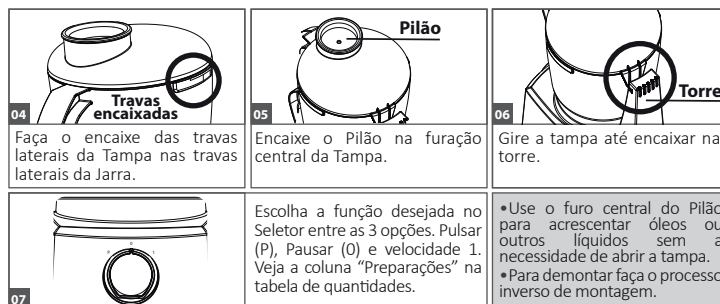
Este é um manual único, e corresponde a todas as versões da linha de processadores. Por este motivo, algumas funcionalidades, acessórios e cores (nas instruções e imagens) podem variar de acordo com o modelo adquirido. Verifique os componentes específicos inclusos no seu modelo na caixa unitária do produto.

3. MONTAGEM DA JARRA



ATENÇÃO

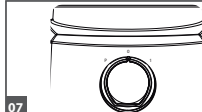
Adicione o alimento desejado na Jarra respeitando os limites indicados na tabela de quantidades (05).



04 Faça o encaixe das travas laterais da Tampa nas travas laterais da Jarra.

05 Encaixe o Pilão na furação central da Tampa.

06 Gire a tampa até encaixar na torre.



07 Escolha a função desejada no Seletor entre as 3 opções. Pulsar (P), Pausar (0) e velocidade 1. Veja a coluna "Preparações" na tabela de quantidades.

• Use o furo central do Pilão para acrescentar óleos ou outros líquidos sem a necessidade de abrir a tampa.
• Para desmontar faça o processo inverso de montagem.

4. LIMPEZA E MANUTENÇÃO

- Desligue o aparelho e retire o plugue da tomada antes de efetuar qualquer limpeza;
- Remova todos acessórios;
- Lave as peças logo após o uso, pois alimentos secos são difíceis de ser removidos;
- Lave todos os acessórios com água morna e detergente neutro.
- A base do motor deve ser limpa com pano úmido.
- Não use produtos abrasivos, pois podem danificar o aparelho;
- Os acessórios plásticos podem ser lavados em lava louças.
- Não lave os acessórios que contenham lâminas em máquina de lavar louça, tais como: disco adaptador, acessório fatiador, etc.



Sempre desligar o aparelho da rede elétrica antes de desmontar ou limpar o aparelho.

5. TABELA DE QUANTIDADES

Alimento	Quantidade	Preparação	Tempo Aproximado	Resultado
Chocolate	Até 100g	Pulsar	Velocidade 1 10 a 15 segundos	Ralado/Picado
Queijo	Até 200g	Cortar em cubos	Velocidade 1 10 a 15 segundos	Ralado/Picado
Carne	Até 250g	Cortar em cubos ou pedaços de 3cm	Velocidade 2 20 a 30 segundos	Picado/Moído
Ervas e folhas	Até 100g	Lavar e secar bem	Velocidade 1 5 a 10 segundos	Picado
Frutas/Verduras (menos rígidas)	Até 250g	Cortar pedaços	Velocidade 1 10 a 15 segundos	Picado
Frutas/Verduras (mais rígidas)	Até 250g	Cortar em rodela ou cubos	Velocidade 1 ou 2 30 a 60 segundos	Picado
Cebola	Até 250g	Descascar e cortar de 6 a 8 pedaços	Pulsar 3 a 5 segundos	Picado
Alho	Até 250g	Apenas descascar	Velocidade 1 5 a 10 segundos	Moído
Pão	Até 200g	Cortar em fatias (4 partes)	Velocidade 2 6 a 10 segundos	Migalhas
Ovos cozidos	Até 250g	Descascar e cortar ao meio	Velocidade 1 10 a 20 segundos	Picado
Peito de frango	Até 250g	Cortar em pedaços	Velocidade 2 10 a 20 segundos	Desfiado

COR IMPRESSÃO Preto	Rua Dona Francisca, 12340 - Bairro Pirabeiraba, Joinville/SC CEP 89.239-270 IE 254.861.652
TAMANHO 210*200mm	INDUSTRIA BRASILEIRA 05/25 21519 00 05 01001410 Rev0