

CERTIFICADO DE GARANTIA

A Fabricante solicita ao consumidor a leitura prévia do Manual de Instruções para a melhor utilização do produto. A nota fiscal e o certificado de garantia são documentos importantes e devem ser guardados sob efeito de garantia.

A Fabricante garante seus produtos contra defeitos de fabricação durante o período estabelecido, contados a partir da data de entrega do produto expresso na nota fiscal de compra. Conforme modelo a seguir:

ELETROPORTÁTEIS	
Garantia legal*	3 Meses
Garantia adicional*	9 Meses
Garantia total**	12 Meses

*A garantia legal é de 90 dias e tem seu início na data de aquisição do produto.
**A garantia total é a soma da garantia legal mais a garantia adicional.

A Fabricante prestará serviços de Assistência Técnica, tantos os gratuitos quanto os remunerados, somente nas localidades onde mantiver Postos Autorizados. Em locais onde não haja Postos Autorizados, o produto deverá ser transportado, por conta e risco do consumidor. A relação de Postos Autorizados está disponível através do site www.britania.com.br ou através do SAC (47) 3431-0300.

Se o consumidor vier a transferir a propriedade deste produto, a garantia ficará automaticamente transferida, respeitando o prazo de validade, contado a partir da primeira aquisição.

Produtos que necessitam de serviço de instalação terão despesas e responsabilidades por conta do consumidor. O compromisso de garantia cessará caso:

- O produto seja examinado, adulterado ou consertado fora de Assistência Técnica Autorizada.
- Ocorra a utilização de peça ou componente não original.
- O produto seja ligado em tensão diferente daquela para qual foi projetado.
- O defeito seja decorrente de uso inadequado ou negligência do consumidor em relação às instruções do manual.
- Danos sejam causados por ação de agentes da natureza (enchentes, maresia, raios, etc.).
- O produto seja utilizado para fins não domésticos.
- Não sejam seguidas as recomendações de conservação, conforme manual.
- Ausência ou adulteração do número de série.



(47) 3431-0300
www.britania.com.br

COR IMPRESSÃO AZUL	Rua Dona Francisca, 12340- Bairro Pirabeiraba - Joinville/SC CEP 89.239-270 IE 254.861.652
TAMANHO 210X200mm	INDÚSTRIA BRASILEIRA 04/25 21232 00 05 01001415 Rev0



MANUAL DE INSTRUÇÕES VENTILADOR DE COLUNA 30/40cm

PARABÉNS, VOCÊ ACABA DE
ADQUIRIR UM PRODUTO
DE QUALIDADE **BRITÂNIA!**

O APARELHO DESTINA-SE SOMENTE PARA USO DOMÉSTICO

Para garantir o melhor desempenho e durabilidade de seu produto, recomendamos que leia todo o manual antes de utilizá-lo e guarde-o para eventuais consultas.

Este é um manual unificado e atende todas as versões da linha de ventiladores Coluna 30 e 40. Algumas funcionalidades, acessórios e cores podem variar de acordo com o produto adquirido. Verifique os componentes específicos incluídos em seu modelo na caixa unitária do produto.



ADVERTÊNCIA

Não seguir estas instruções pode trazer risco de morte, incêndio ou choque elétrico!

- Retirar o plugue da tomada elétrica antes de efetuar qualquer manutenção no aparelho.
- Não usar adaptadores, benjamins ou T's.



01. INSTRUÇÕES DE SEGURANÇA

INSPEÇÃO E MANUTENÇÃO DO APARELHO

- Não utilize o ventilador se houver algum dano no cabo elétrico, plugue ou em outros componentes. Para substituir qualquer peça danificada, procure a Assistência Técnica Autorizada para evitar riscos.
- Verifique se a tensão da rede elétrica no local de instalação é compatível com a indicada na etiqueta do aparelho.
- Após desembalar o aparelho, mantenha o material da embalagem fora do alcance de crianças para evitar acidentes.
- Para evitar choque elétrico, não mergulhe o cabo elétrico e o plugue em água ou qualquer outro líquido.

USO E OPERAÇÕES DE SEGURANÇA

- Para desligar o ventilador, retire o plugue da tomada elétrica. Sempre desconecte segurando pelo plugue, nunca puxe pelo cabo elétrico.
- Utilize uma tomada elétrica exclusiva. Não use adaptadores tipo "T" ou temporizadores.
- O uso de acessórios não recomendados para este aparelho pode causar acidentes.
- Não deixe o cabo elétrico pendurado na beirada de mesas, balcões ou outras superfícies, nem permita que toque em superfícies quentes.
- Não utilize este aparelho ao ar livre.
- Utilize o aparelho apenas para os fins descritos neste manual de instruções.
- Nunca transporte o produto pelo cordão elétrico.

PRECAUÇÕES

- Este aparelho não foi projetado para ser utilizado por pessoas (incluindo crianças) com capacidades físicas, sensoriais ou mentais reduzidas, ou falta de experiência e conhecimento, exceto se forem supervisionadas ou instruídas por uma pessoa responsável pela sua segurança.
- As crianças devem ser supervisionadas para garantir que não brinquem com o ventilador.
- Se for necessário usar uma extensão elétrica, certifique-se de que a especificação da extensão é igual ou superior à do cabo elétrico original do aparelho para evitar superaquecimento e acidentes.
- Evite contato e mantenha cabelos, roupas e outros objetos longe das partes móveis do ventilador.

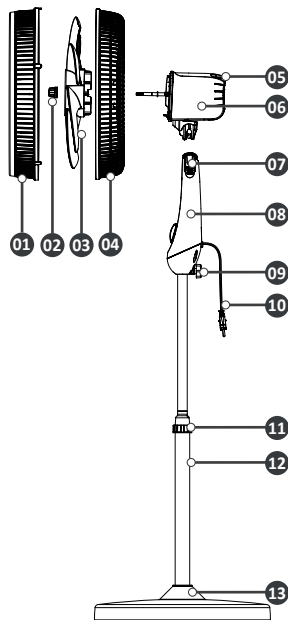
- Não introduza dedos ou qualquer objeto através das grades, mesmo que o aparelho esteja desligado.
- Desligue e retire o plugue da tomada elétrica quando não estiver usando o aparelho.
- Desligue e retire o plugue da tomada elétrica antes de limpar o ventilador.
- Não utilize o produto sem a grade frontal.
- O uso de peças que não sejam originais do aparelho pode prejudicar seu funcionamento, causar danos ao usuário e ao produto, além de invalidar a garantia.
- Para não perder a garantia e evitar problemas técnicos, não tente consertar o aparelho. Em caso de necessidade, leve-o à Assistência Técnica Autorizada.
- Não utilize o ventilador se ele tiver caído ou apresentar sinais visíveis de danos.



Seu produto poderá vir desmontado ou parcialmente montado, atente-se às instruções de montagem.

02. COMPONENTES

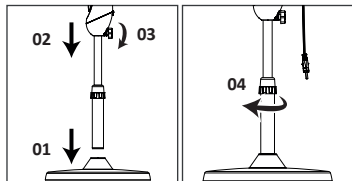
01. Grade frontal
02. Porca da hélice
03. Hélice
04. Grade traseira
05. Botão de ajuste de oscilação
06. Unidade motora
07. Botão de ajuste de inclinação
08. Haste plástica
09. Borboleta
10. Cordão elétrico com plugue
11. Porca com regulagem de altura
12. Haste de aço
13. Base do ventilador



03. MONTAGEM

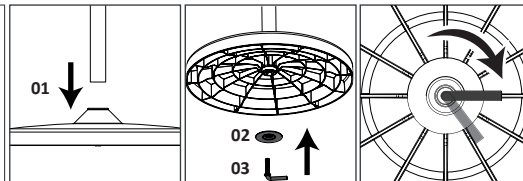
MONTAGEM DA BASE VENTILADORES 30CM

01. Encaixe a haste metálica no furo central da base do ventilador.
02. Encaixe a haste plástica na haste metálica
03. Aperte a borboleta para fixar.
04. Afrouxe cuidadosamente a porca de regulagem de altura e ajuste-a na altura desejada.



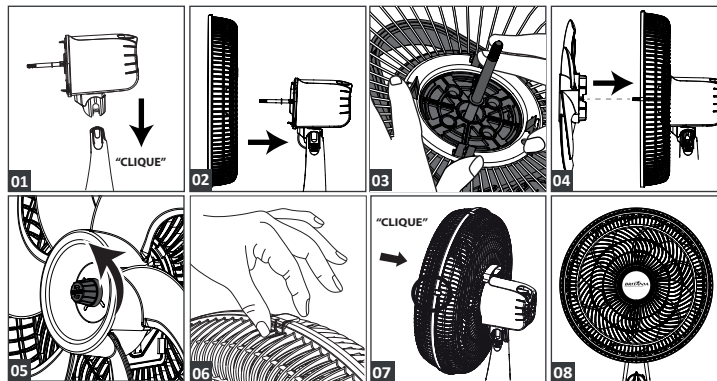
MONTAGEM DA BASE VENTILADORES 40CM

01. Encaixe a haste de aço no furo central da base do ventilador.
02. Insira a arruela
03. Encaixe o parafuso em L.
04. Rosqueie em sentido horário até fixar.



MONTAGEM DA GRADE VENTILADORES 30/40CM

01. Coloque a haste plástica já montada sobre a base, em uma superfície plana e estável. Posicione a unidade motora sobre a haste plástica e empurre firmemente até ouvir um "clique".
02. Encaixe a grade traseira nas travas do motor.
03. Pressione a região central da grade traseira contra as travas do motor até ouvir um "clique".
04. Encaixe a hélice no eixo do motor. Alinhe a chaveta da hélice com a chaveta do eixo do motor para um encaixe correto.
05. Rosqueie a porca da hélice no eixo, girando-a no sentido anti-horário, até que a porca esteja firme.
06. Encaixe a grade frontal na grade traseira, inserindo as linguetas nos respectivos alojamentos da grade traseira.
07. Pressione toda a borda da grade frontal contra a borda da grade traseira para garantir o travamento completo das grades.
08. O logotipo BRITÂNIA deve estar na horizontal.

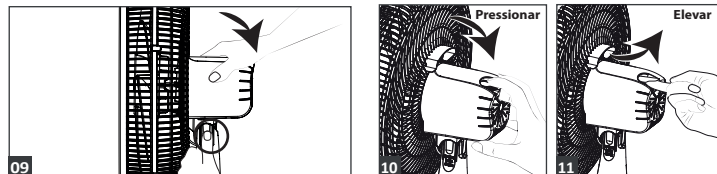


04. AJUSTE DE INCLINAÇÃO

Para direcionar o fluxo de ar, deve-se pressionar o botão para ajuste de inclinação conforme o indicado na Figura 09.

05. AJUSTE DE OSCILAÇÃO

Para acionar a oscilação de seu ventilador, pressione o botão localizado na parte traseira da unidade motora conforme figura 10. Para desligar a oscilação de seu ventilador, eleve o botão, conforme figura 11.



06. LIMPEZA E MANUTENÇÃO

- Usar somente um pano levemente umedecido para limpar a hélice e a parte externa do aparelho.
- Não utilizar produtos abrasivos, polidores, álcool, solventes nem outro tipo de substância química.