

BRITANIA

MANUAL DE INSTRUÇÕES
Chaleira Elétrica BCH17D



The logo features the word "BRITANIA" in a bold, italicized, white sans-serif font. A bright yellow, five-pointed star is positioned above the letter "I", partially overlapping it and extending to the right.

BRITANIA

O APARELHO DESTINA-SE SOMENTE PARA USO DOMÉSTICO

INTRODUÇÃO

Parabéns pela escolha de mais um produto de nossa linha.

Para garantir o melhor desempenho de seu produto e não invalidar a garantia, o usuário deve ler atentamente as instruções a seguir. Recomenda-se não jogar fora este Manual de Instruções. Ele deve ser guardado para eventuais consultas.

Devido aos avanços tecnológicos e ao sistema de produção por lotes, poderão existir pequenas divergências entre o aparelho e alguma ilustração ou descrição de funcionamento de algum recurso deste Manual. Tal fato, porém, não prejudica o entendimento por parte do usuário.

CUIDADOS

A Fabricante garante o bom funcionamento deste aparelho. Porém, é necessário que sua utilização seja adequada para que o usuário desfrute do máximo que o aparelho pode proporcionar sem prejudicar a saúde do usuário. Os cuidados descritos a seguir e devem ser obedecidos.

INSTRUÇÕES AO USUÁRIO

Muitos dos “problemas” que acometem os produtos eletrônicos têm como causa, não somente a desinformação em relação ao aparelho, mas uma conexão equivocada por parte do usuário. Existe uma grande probabilidade de o usuário resolver eventuais contratemplos de operação ou funcionamento insatisfatório do aparelho apenas consultando o Manual de Instruções. Antes de submeter o aparelho a um posto de Assistência Técnica Autorizada, o usuário deve ler atentamente o Manual de Instrução.



O sinal em forma de raio é destinado a alertar o usuário para a presença de tensões perigosas no interior do aparelho. Tocar componentes internos poderá resultar em choque elétrico.



O ponto de exclamação é destinado a alertar o usuário para a existência de instruções importantes de uso. Para reduzir o risco de choque elétrico ou incêndio, não abrir o aparelho.



“Cuidado, superfície quente”.



Aviso: situações que podem prejudicar você ou terceiros.



Atenção: situações que podem danificar seu aparelho ou outro equipamento.



Nota: notas, dicas de uso ou informações adicionais.



Dica: Conselhos para utilização e melhor funcionamento.

PRECAUÇÕES QUANTO À SEGURANÇA

- Não utilizar o aparelho se o mesmo apresentar algum dano no cordão elétrico, no plugue ou em outros componentes. Para substituir qualquer peça danificada, procurar a Assistência Técnica Autorizada, a fim de evitar riscos.
- Antes de usar o aparelho, certificar-se de que a tensão da sua tomada elétrica corresponda à da etiqueta da chaleira.
- Não colocar o produto sobre superfícies quentes ou ao lado do fogo para evitar danos.
- Este aparelho não foi projetado para ser utilizada por pessoas (incluindo crianças) com capacidades físicas, sensoriais ou mentais reduzidas, ou falta de experiência e conhecimentos, exceto se forem supervisionadas ou instruídas por uma pessoa responsável pela sua segurança.
- As crianças deverão ser supervisionadas, para assegurar de que não brinquem com o aparelho.
- Uma supervisão redobrada será necessária se o aparelho for usado perto de crianças.
- O aparelho não deve ser deixado sozinho enquanto estiver conectado à tomada elétrica.
- Antes de encher o reservatório de água, certi-

ficar que o aparelho esteja desligado.

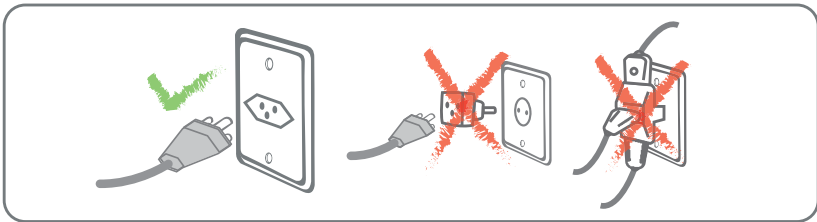
- Retirar o plugue da tomada elétrica antes de limpar o aparelho ou quando não o estiver usando. Deixar a chaleira esfriar totalmente antes de remover ou de instalar seus componentes e também antes de limpá-la.
- O aparelho deve ser utilizado com a base fornecida.
- A superfície da chaleira está sujeita ao calor residual após a sua utilização.
- Para se proteger contra choques elétricos, incêndio ou acidentes pessoais, não mergulhar o cordão elétrico e/ou o plugue na água ou em outros líquidos.
- Se a chaleira é abastecida acima do nível, água fervente pode ser expelida.
- Colocar o aparelho sobre uma superfície plana ou sobre uma mesa. Não deixar o cordão elétrico pender de bordas de mesas ou balcões.
- Certificar-se de que o cordão elétrico não toque a superfície quente do aparelho.
- Algumas partes (componentes) do aparelho se aquecem durante sua utilização, não tocá-las diretamente com as mãos. Pegar sempre pelas alças ou pegadores.
- Sempre desconectar segurando pelo plugue,

nunca puxar pelo cordão elétrico.

- Não deixar a chaleira funcionar sem água.
- Queimaduras poderão ocorrer se a tampa do aparelho for aberta durante a fervura da água.
- Nunca usar a chaleira se sua jarra estiver danificada ou se seu cabo estiver frouxo ou partido.
- O uso de acessórios não recomendados pelo fabricante poderá provocar incêndio, choques elétricos ou acidentes pessoais.
- Não usar a chaleira ao ar livre.
- Não usar a chaleira para fins diferentes dos especificados neste manual de instruções.
- O aparelho deve ser conectado a uma tomada com um contato de aterramento.
- O aparelho não deve ser operado por meio de um temporizador externo ou sistema de controle remoto separado.
- Antes de usar o aparelho, certificar-se de que a tensão da sua tomada elétrica corresponde à indicada na etiqueta do aparelho. Sempre utilizar uma tomada elétrica com a mesma tensão.
- Para não perder a garantia e evitar problemas técnicos, não tentar consertar o aparelho em casa. Se necessário, levá-lo à Assistência Técnica Autorizada.
- A nota fiscal e o certificado de garantia são do-

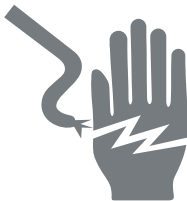
cumentos importantes e devem ser guardados para efeito de garantia.

- Não utilizar adaptadores e benjamins, ligar sempre o produto direto a uma tomada com o padrão NBR5410 que esteja dimensionada para o produto em questão (circuito elétrico), instalada por um eletricista habilitado.



Qualquer serviço de manutenção ou de reparos só deverá ser efetuado por um técnico credenciado. Não tentar consertar o produto por conta própria.

⚠ ADVERTÊNCIA



- Retirar o plugue da tomada elétrica antes de efetuar qualquer manutenção no aparelho.
- Recolocar todos os componentes antes de ligar o produto.
- Ligar o plugue em uma tomada com aterramento efetivo, conforme norma NBR5410.
- Não usar adaptadores, benjamins ou T's.

•Não seguir estas instruções pode trazer risco de morte, incêndio ou choque elétrico.

LISTA DE COMPONENTES

01. Jarra
02. Tapa
03. Bico de saída de água
04. Alça
05. Visor de temperatura
06. Botão de Liga/Desliga
07. Botão da função Aquecer
08. Botão da função Ferver
09. Base
10. Cordão elétrico e plugue



ANTES DE USAR O APARELHO

- Use apenas água fria para encher a chaleira.
- O nível da água deve estar entre as marcações MAX. e MIN.
- Ferva apenas água dentro da chaleira. Nunca utilize outros líquidos como leite, chá, café e outros.
- Verificar sempre se a tampa está bem fechada.
- A base e a jarra não devem ficar molhados.



Antes de utilizar pela primeira vez a chaleira, ferva a água e jogue-a fora. Este procedimento deve ser repetido por pelo menos duas vezes e serve para eliminar possíveis resíduos no interior da mesma.

USANDO O APARELHO

- Coloque a base do produto em uma superfície plana, firme e seca.
- Conecte o plugue na tomada sem colocar a jarra sobre a base.
- Abra a tampa da jarra, coloque água observando que o nível fique entre MÁX e MÍN e feche a tampa.
- Encaixe a jarra na base. O produto emitirá um aviso sonoro e o botão Liga/Desliga piscará.

Função Aquecer / Manter Aquecida

- Toque no botão Liga/Desliga para ligar o aparelho.
- Toque no botão da função Aquecer para selecionar esta função. Para alternar entre as outras opções de temperatura, toque repetidamente neste botão até selecionar a temperatura desejada. Após 2 segundos sem tocar no botão o aparelho acionará na temperatura selecionada.
- Quando a água aquecer até alcançar a temperatura selecionada, o aparelho para de aquecer e entre em modo de Manter Aquecido na temperatura selecionada.

Função Ferver

- Toque no botão Liga/Desliga para ligar o aparelho.
- Toque no botão da função Ferver para selecionar esta função. Após 2 segundos o aparelho acionará.
- Quando a água ferver, o aparelho desliga automaticamente.

Função Ferver / Manter Aquecida

Após selecionar a função Ferver é possível selecionar a temperatura que o aparelho deve manter a água aquecida:

- Toque no botão Liga/Desliga para ligar o aparelho.
- Toque no botão da função Ferver para selecionar esta função.
- Toque no botão da função Aquecer repetidamente até selecionar a temperatura desejada para manter a água aquecida após ferver. As opções de temperatura aparecem no visor de temperatura e são pré-programadas de 35°C a 85°C.
- Após 2 segundos sem tocar nos botões o aparelho acionará a função Ferver.

- Após ferver, o aparelho manterá a água aquecida na temperatura selecionada.



Quando a temperatura da água atingir o valor selecionado para Manter Aquecida, a chaleira manterá a temperatura selecionada por um período de 4 horas. Após este tempo o aparelho desligará automaticamente.



O visor de temperatura informa a temperatura atual no interior da chaleira. Há uma tolerância de +/- 5°C entre a temperatura informada no visor e a da água no interior da chaleira.

LIMPEZA E MANUTENÇÃO

- Antes de iniciar a limpeza, certifique-se que o produto esteja frio e desligado da tomada.
- Não mergulhe a chaleira elétrica nem a base na água.
- Para limpar o exterior do produto utilize apenas pano úmido, nunca use material feito de náilon ou abrasivos.
- Limpe o interior do produto regularmente com uma escova macia e enxague bem.
- Não use palha de aço, produtos abrasivos, saponáceos, álcool ou qualquer tipo de solvente, pois podem danificar o aparelho.
- Antes de guardar o produto seque-o com um pano.
- Guarde o produto em um local seco e fora do alcance de crianças e animais domésticos.

RESOLVENDO POSSÍVEIS PROBLEMAS

PROBLEMA	CAUSA	SOLUÇÃO
Não liga.	1 - A tomada está sem energia.	1 - Verificar se há energia testando a tomada com outros aparelhos.
	2 - O plugue não foi inserido na tomada elétrica.	2 - Inserir o plugue na tomada elétrica.
	3 - O botão Liga/Desliga está desligado.	3 - Pressionar o botão Liga/Desliga.
	4 - O aparelho foi utilizado recentemente e ainda está quente.	4 - O botão Liga/Desliga permanecerá na posição "Liga" apenas após o resfriamento do aparelho.
Água morna.	1 - A chaleira é 220 Volts e a tomada 127 Volts.	1 - Verificar se a tensão que consta na etiqueta do aparelho é compatível com a tensão da tomada.

CERTIFICADO DE GARANTIA

A Fabricante solicita ao consumidor a leitura prévia do Manual de Instruções para a melhor utilização do produto. A Fabricante garante seus produtos contra defeitos de fabricação durante o período estabelecido, contados a partir da data de entrega do produto expresso na nota fiscal de compra. Conforme modelo a seguir:

ELETROPORTÁTEIS	
Garantia legal*	3 Meses
Garantia adicional	9 Meses
Garantia total**	12 Meses

*A garantia legal é de 3 meses e tem seu início na data de aquisição do produto.
 **A garantia total é a soma da garantia legal mais a garantia adicional.

- Os controles remotos terão garantia legal de 3 meses, mais 3 meses de garantia adicional, totalizando 6 meses.
- Os acessórios terão somente garantia legal de 3 meses.
- A Fabricante prestará serviços de Assistência Técnica, tantos os gratuitos quanto os remune-

rados, somente nas localidades onde mantiver Postos Autorizados.

Para que você exerça a garantia constante neste certificado, será necessário informar alguns de seus dados pessoais, como por exemplo: nome, CPF, endereço e telefone às nossas Assistências Técnicas, a fim de que seja aberta ordem de serviço. Em cumprimento à Lei Geral de Proteção de Dados, a fabricante informa que estes dados poderão ser compartilhados com nossos prestadores de serviço, somente quando necessário para a conclusão do atendimento em garantia.

- Em locais onde não haja Postos Autorizados, o produto deverá ser transportado, por conta e risco do consumidor. A relação de Postos Autorizados está disponível através do site www.philco.com.br ou através do SAC (47) 3431-0499. Se o consumidor vier a transferir a propriedade deste produto, a garantia ficará automaticamente transferida, respeitando o prazo de validade, contado a partir da primeira aquisição. Produtos que necessitam de serviço de instalação terão despesas e responsabilidades por conta do consumidor. O compromisso de garantia cessará caso:

- O produto seja examinado, adulterado ou con-

sertado fora de Assistência Técnica Autorizada.

- Ocorra a utilização de peça ou componente não original.
- O produto seja ligado em tensão diferente daquela para qual foi projetado.
- O defeito seja decorrente de uso inadequado ou negligência do consumidor em relação às instruções do manual.
- Danos sejam causados por ação de agentes da natureza (enchentes, maresia, raios, etc.).
- O produto seja utilizado para fins não domésticos.
- Não sejam seguidas as recomendações de conservação, conforme manual.
- Ausência ou adulteração do número de série.

BRITÂNIA ELETRODOMÉSTICOS S.A.

Rua Hans Dieter Schmidt, 3303 Bloco 3
 Zona Industrial Norte - Joinville/SC- CEP 89219-504
 Inscr. Est. 24.784.565-8 - CNPJ 76.492.701/0014-71
 FABRICADO NA CHINA

Para ter acesso ao manual digital (em PDF),
acesse o QR Code, ou entre em contato
com o nosso SAC em horário comercial.



ATENDIMENTO AO CONSUMIDOR BRITÂNIA (47) 3431-0300
www.britania.com.br

09/25 22360-00-05 728658 Rev.0