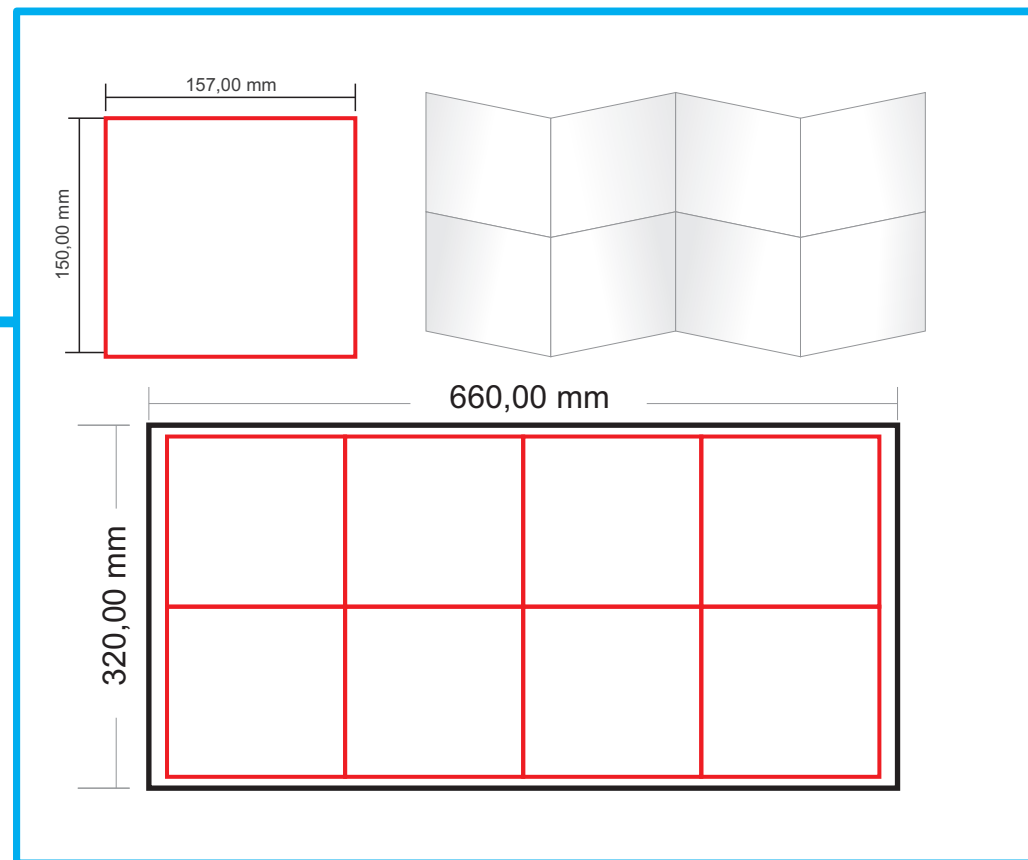


**COLOCAR NA CAIXA UNITÁRIA**



<b>FUNDO BRANCO</b>	<i>White background</i>
<b>4X0 - Cor</b>	<i>4X0 - Color</i>
<b>Offset - 70g</b>	<i>Offset - 70g</i>
<b>01 UNIDADE</b>	<i>01 Unit</i>

REVISÃO	Nº	MODIFICAÇÃO	MANDATÓRIO	POR	DATA
-	-	-	-	-	-
-	-	-	-	-	-

TÍTULO: <b>MANUAL INSTRUÇÕES + TERMO DE GARANTIA</b>	
DES.: <b>Amanda</b>	LOCAL DE APLICAÇÃO: DENTRO DA EMBALAGEM
APROV.: <b>Gian</b>	MODELO: Manual de Instrução Tablet PH7HC
DATA: <b>27/08/2014</b>	DESENHO: 102002019
	CÓDIGO ESTRUTURA: 000000

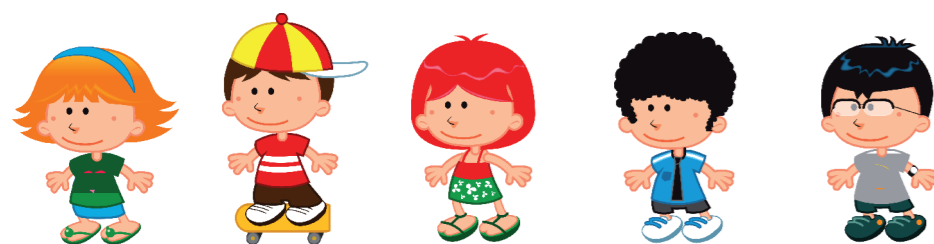
**Philco**

# Philco

## Manual de Instruções Educamix



Imagens meramente ilustrativas



TEM TABLETS QUE SÓ A PHILCO FAZ PRA VOCÊ.

### CONHEÇA O EDUCAMIX KIDS



EDUCAMIX é um aplicativo voltado tanto para a diversão, quanto para o aprendizado das crianças, onde o responsável controla o que a criança tem permissão para acessar. Um aplicativo com uma coleção de jogos, player de músicas e vídeos, álbum de fotos e um navegador de internet seguro.

Todo o conteúdo do tablet é gerenciado por adultos, responsáveis pela criança, que através de um gerenciamento on line é possível acompanhar qualquer ação das crianças em ambientes que possuem internet, podendo adicionar, bloquear e monitorar os conteúdos acessados pela criança.

O aplicativo possui uma linguagem visual, o qual permite que a criança consiga usar sem dificuldades, pois não é necessário que ela saiba ler ou escrever para entender os recursos disponíveis.

O Educamix Kids também trava os outros recursos do sistema operacional enquanto a criança está utilizando, para que não seja possível a mesma acessar os conteúdos da internet garantindo um ambiente seguro. Para que seja possível acessar os recursos normais do sistema operacional, se faz necessário a inserção da senha do responsável, que é configurada na hora do cadastro do responsável.

02

### LIGANDO O TABLET PELA PRIMEIRA VEZ

1) Para ligar o tablet pressione o botão Power, que se encontra do lado direito do aparelho (Conforme o manual do produto Tablet PH7H na página 03).



OBS: Caso seja acidentalmente selecionada a opção "Sempre", vá no menu **Configurações -> Aplicativos -> Todos -> Launcher -> Limpar Padrão**

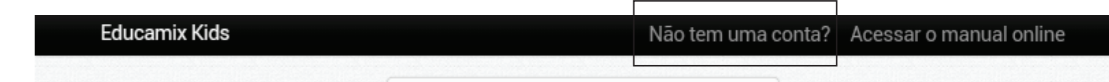
2) É necessário acesso à internet (apenas WI-FI) para a utilização do aplicativo Educamix Kids. **Configurações -> Wi-Fi -> Ligar -> Selecionar a rede desejada -> Digite a senha caso exista.** (Para mais informações a respeito da conexão WI-FI olhar no manual do Tablet PH7H na página 05)

3) Para acessar o aplicativo, clicar no ícone do "Educamix", na área de trabalho ou no menu de aplicativos. Então selecione "EducamixKids" e depois "Sempre".

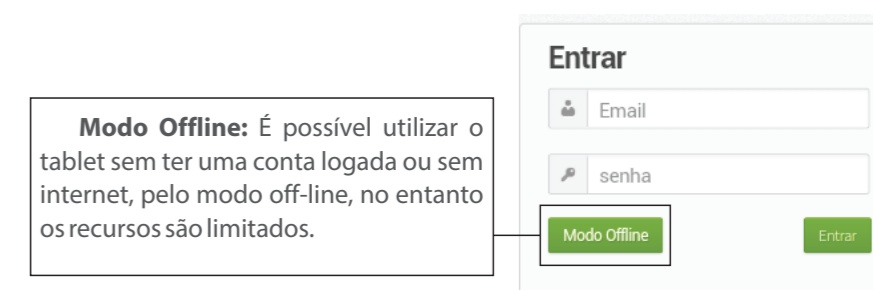
03



4) Para cadastrar uma conta clique em "Não tem uma conta?"



OBS: Você pode desfrutar do conteúdo Offline limitado, clicando em "Modo Offline"



5) Preencha os dados do responsável, conforme imagem abaixo e clique em "Cadastrar"  
OBS: O código OEM padrão para o cadastro do tutor é PH7HC.

### PROBLEMAS E SOLUÇÕES

**Não consigo cadastrar minha conta:** Verifique sua conexão com a internet e tente novamente.

**Não consigo acessar minha conta:** Verifique sua conexão com a internet, certifique-se que os dados digitados estão corretos e tente novamente.

**Desejo cadastrar mais de um filho para utilizar o tablet:** Acesse as configurações de sua conta através do website (<http://educamix.com.br/kids/areadospais>), vá até (**Configurações -> Cadastrar Nova Criança**) e cadastre uma nova criança.

**Fiz alterações nas configurações através do website, mas elas não foram aplicadas ao tablet:** Verifique a conexão com a internet ou saia do aplicativo através do botão **Sair** e entre novamente.

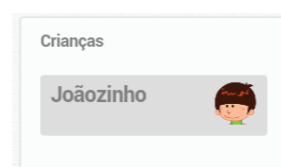
**Não consigo editar, adicionar, excluir vídeos, músicas e sites e alterar o controle de horário:** Acesse o site (<http://educamix.com.br/kids/areadospais>) vá em (**Configurações -> Configurações da Conta -> Atualizar Dados**) e verifique se o OEM está cadastrado como PH7HC, caso não esteja, preencha com PH7HC e clique em **Atualizar Dados**.

**Para mais informações e dúvidas a respeito da utilização do aplicativo entrar em contato com o suporte do aplicativo Educamix pelo e-mail: [suporte@educamix.com.br](mailto:suporte@educamix.com.br) Ou através do telefone: (014) 3532-7516**



6) Após o cadastro, preencha os dados da criança e clique em "Cadastrar Criança".

7) O perfil da criança cadastrada será exibido como na imagem abaixo.



05

A imagem abaixo mostra o Menu Inicial do aplicativo Educamix Kids, navegue pelas opções seguindo as dicas a seguir.



### OPÇÕES DO APLICATIVO

**Jogos:** Ao selecionar a opção "Jogos" o aplicativo abre uma lista de jogos disponíveis.

OBS: Não é compatível com Flash Player. Utilize jogos em formato HTML5.

**Vídeos:** Ao selecionar a opção "Vídeos" o aplicativo abre uma lista de vídeos disponíveis.

OBS: Os vídeos são disponibilizados a partir de links do Youtube®.

**Músicas:** Ao selecionar a opção "Músicas" o aplicativo abre uma aba com uma lista de músicas disponíveis.

OBS: As músicas são disponibilizadas a partir de links do Youtube®.

**Internet:** Ao selecionar a opção "Internet" o aplicativo abre uma aba com uma lista de links disponíveis.

OBS: Os links são disponibilizados a partir de endereços de websites da Internet.

06

04

07

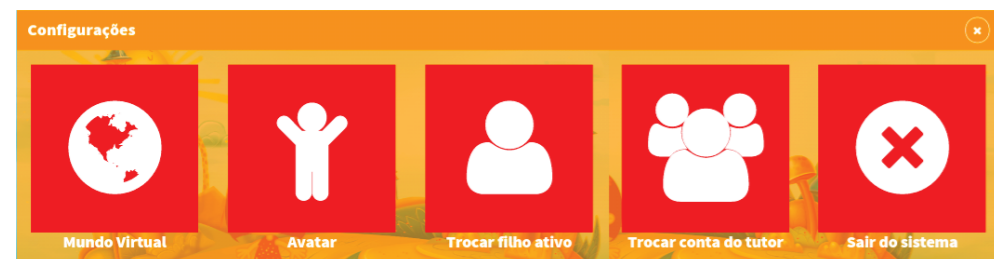


Ao selecionar a opção “**Mídia**” o aplicativo abre uma aba com uma lista de mídias disponíveis.

OBS: Acessa as mídias armazenadas na memória interna ou no cartão micro SD, como Vídeos, Fotos e Músicas.



Ao selecionar a opção “**Configurações**” o aplicativo abre uma aba com uma lista de configurações disponíveis, como mostra a imagem abaixo.



**Mundo virtual:** Cria uma ambientação de fundo personalizada e agradável para as crianças.

**Avatar:** É possível selecionar um avatar virtual personalizado para cada criança que utiliza o aplicativo.

**Trocar filho ativo:** Uma ou mais crianças podem utilizar o mesmo tablet em contas diferentes. Utilize essa opção para alternar entre elas.

**Trocar conta do tutor:** Utilize essa opção para trocar o tutor, caso possua mais de uma conta ativa.

**Sair do sistema:** Selecione para sair do sistema e retornar a tela principal do sistema Android.



Na área de Mensagens a criança pode enviar uma mensagem de vídeo diretamente ao e-mail do tutor e verificar mensagens recebidas.

#### OPÇÕES DO APLICATIVO NO SITE EDUCAMIX

O aplicativo **Educamix** possui um site <http://educamix.com.br/kids/areadospais/> que possibilita ao tutor algumas opções.

1) Primeiramente coloque o seu e-mail e sua senha para entrar na Área dos pais.

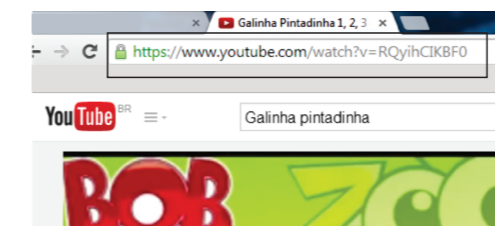
Após acessar a Área dos pais, uma sequência de opções serão apresentadas.



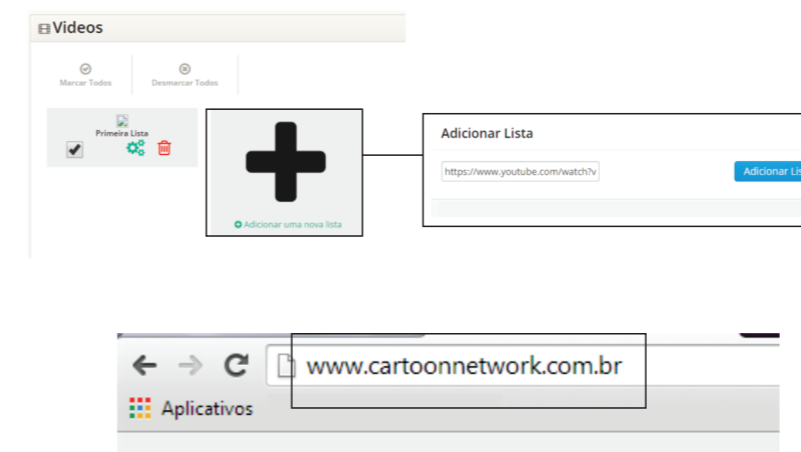
#### Controle de Conteúdo

É possível inserir no aplicativo um conteúdo diversificado com uma coleção de vídeos selecionados, adicionar conteúdos e definir o que pode ser acessado.

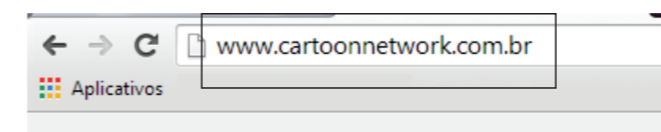
#### Vídeos



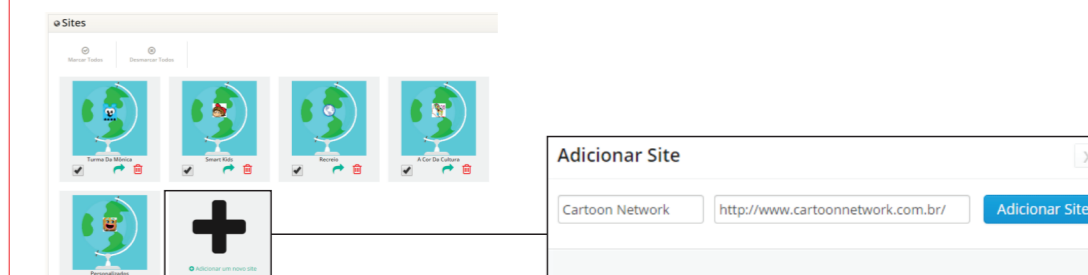
Acesse o vídeo desejado, selecione e copie o link colando-o no site Educamix, conforme imagens abaixo.



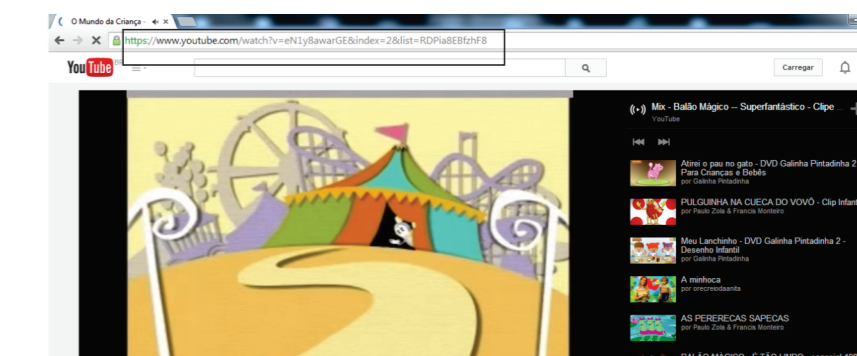
#### Sites



Acesse o site desejado, selecione e copie o link colando-o no site Educamix Kids, conforme imagens abaixo.



#### Músicas



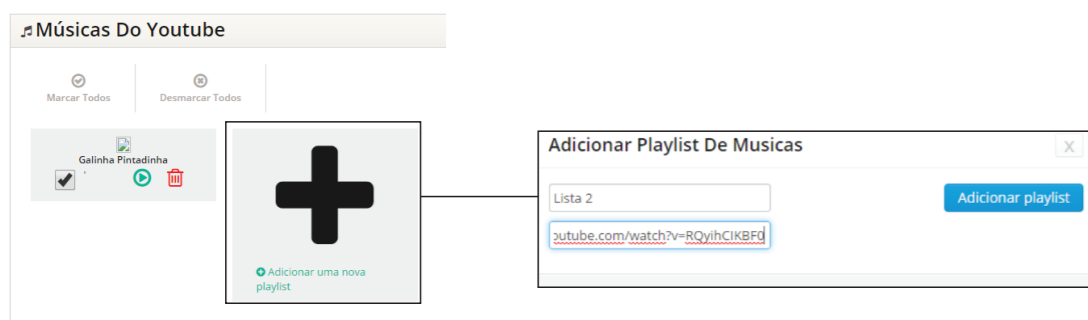
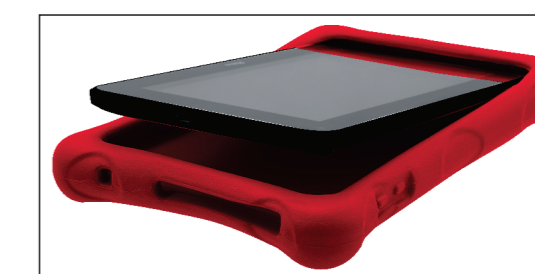
Acesse a playlist desejada, selecione e copie o link colando-o no site Educamix Kids, conforme imagens a seguir.

#### REMOVENDO E INSERINDO A CAPA DE PROTEÇÃO

Para retirar a capa de proteção do tablet, pressione uma das extremidades da capa movendo-a verticalmente para baixo e depois retire o aparelho, conforme mostram as imagens abaixo.



Para colocar a capa protetora do tablet, encaixe uma das laterais do aparelho dentro da capa, conforme mostra a figura abaixo, insira a outra lateral pressionando até que a capa esteja revestindo todo o tablet.



#### Controle de Horário

Defina os dias e horários em que o uso do Educamix é permitido.



#### Mundo Virtual

Personalize o ambiente do Educamix Kids e crie um personagem virtual para as crianças que utilizam o aplicativo.



#### Mensagens de vídeo

É possível definir um ou mais e-mails de destino. Visualize as vídeo-mensagens enviadas pelas crianças no e-mail de destino e crie suas próprias vídeo-mensagens de resposta que a criança conseguirá visualizar no aplicativo.



#### Histórico

Visualize o histórico dos recursos acessados.



#### Configurações

Configure contas e senhas.

No menu “**Configurações**” é possível **excluir o cadastro de uma ou mais crianças existentes** ou **cadastrar uma nova criança** e **atualizar os dados das crianças existentes**, como nas figuras abaixo.

**Atualizar dados** e **Atualizar senha do tutor**, através das “Configurações de conta” como nas figuras abaixo.

OBS: O código OEM padrão para o cadastro do tutor é PH7HC.

#### Atualizar contatos da criança