

BRITANIA



Torradeira

LARGE TOAST

Manual de Instruções

INTRODUÇÃO

Parabéns pela escolha de mais um produto de nossa linha.

Para garantir o melhor desempenho de seu produto, **o usuário deve ler atentamente as instruções a seguir.** Recomenda-se não jogar fora este Manual de Instruções. Ele deve ser guardado para eventuais consultas.

NOTA: É comum que aparelhos elétricos novos liberem uma leve fumaça ou gases durante as primeiras vezes em que eles forem utilizados. Isso acontece em virtude do aquecimento dos materiais e dos componentes usados na manufatura do aparelho. É normal e não indica a existência de defeitos no aparelho.

O APARELHO DESTINA-SE SOMENTE PARA USO DOMÉSTICO



ADVERTÊNCIA



- Retirar o plugue da tomada elétrica antes de efetuar qualquer manutenção no aparelho.
- Recolocar todos os componentes antes de ligar o produto.
- Ligar o plugue em uma tomada com aterramento efetivo, conforme norma NBR5410.
- Não usar adaptadores, benjamins ou T's.

•Não seguir estas instruções pode trazer risco de morte, incêndio ou choque elétrico.

CUIDADOS

- Não utilizar aparelhos que apresentem algum tipo de dano no cordão elétrico, no plugue ou em outros componentes. Para substituir uma peça danificada, procurar a Assistência Técnica Autorizada a fim de evitar riscos..
- Manter todo aparelho elétrico fora do alcance de crianças, especialmente quando ele estiver em uso.
- Durante o funcionamento, o produto atinge altas temperaturas. Por isso, não tocar a pele nem o cabelo nas partes aquecidas da torradeira para que se evitem queimaduras.
- Este aparelho não foi projetado para ser utilizada por pessoas (incluindo crianças) com capacidades físicas, sensoriais ou mentais reduzidas, ou falta de experiência e conhecimentos, exceto se forem supervisionadas ou instruídas por uma pessoa responsável pela sua segurança.
- As crianças deverão ser supervisionadas, para assegurar de que não brinquem com o aparelho.
- Nunca tocar as partes metálicas da torradeira com facas, anéis nem pegadores de metal enquanto o produto estiver ligado.
- O produto deve estar sempre desligado antes de ser conectado ou desconectado da tomada elétrica. Nunca desconectar puxando pelo cordão elétrico. Segurar com firmeza o plugue e então puxar para desconectá-lo.
- Este produto não deve ser operado por meio de um temporizador externo ou sistema de controle remoto separado.
- Nunca bloquear a saída de ar da base da torradeira.
- Não inserir nenhum objeto em nenhuma abertura do aparelho.
- Pão torrado pode pegar fogo. Por isso, a torradeira não deve ser utilizada próxima nem debaixo de cortinas e de outros materiais inflamáveis.
- Não ligar o produto sobre superfícies empoçadas de líquidos.
- Não deixar a torradeira ligada sem ninguém por perto.
- Para proteção contra choques ou outros acidentes, não mergulhar o cordão elétrico, o plugue ou o próprio aparelho na água nem em outro líquido qualquer.
- Retirar o plugue da tomada elétrica antes de limpar ou mesmo quando ele não estiver em uso.
- O uso de acessórios que não sejam originais do aparelho pode prejudicar o funcionamento e causar danos ao usuário e ao produto, além de causar a perda da garantia.
- A nota fiscal e o certificado de garantia são documentos importantes e devem ser mantidos para efeito de garantia.

COMPONENTES

1. Aberturas para pães
2. Alavanca de acionamento
3. Bandeja de migalhas
4. Seletor de nível de tostagem/cancelamento
5. Cordão elétrico
6. Plugue

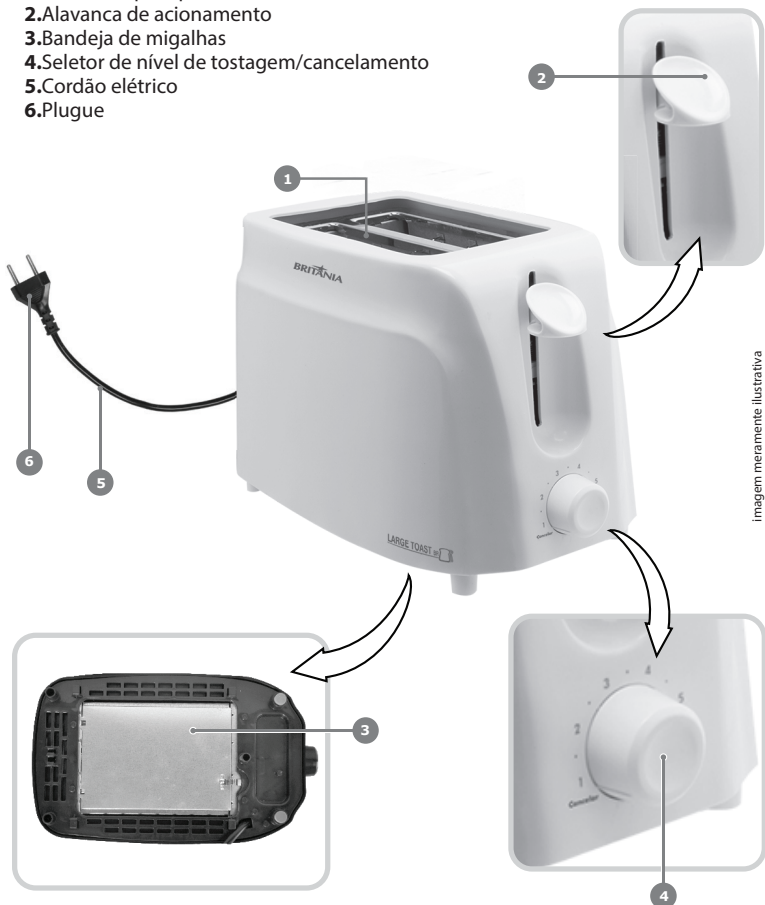


imagem meramente ilustrativa

DICAS ANTES DA PRIMEIRA UTILIZAÇÃO

- 1.Limpar o exterior do produto com um pano levemente úmido para remover resíduos de fabricação e de embalagem.
- 2.Antes de operar o produto, recomenda-se ligar a torradeira sem pão por duas vezes na temperatura máxima. Esse procedimento ajudará na eliminação de odores, comuns em aparelhos novos.
- 3.Não utilizar produtos abrasivos, álcool, solvente nem outra substância química qualquer.

FUNCIONAMENTO

PREPARANDO TORRADAS

- 1.Verificar se a bandeja de migalhas está corretamente encaixada na parte inferior do produto.
- 2.Desenrolar o cordão elétrico e conectar o plugue na tomada elétrica.
- 3.Inserir apenas uma fatia de pão em cada abertura. Recomenda-se centralizar a fatia de pão nas aberturas para pães. A fatia de pão deverá ter um tamanho mínimo que permita a retirada do pão quente com segurança. Não colocar fatias pequenas que dificultem sua retirada.
- 4.Regular o seletor de nível de tostagem conforme a preferência. Para pães mais claros e menos torrados, escolher níveis menores. Para pães mais escuros e mais torrados, selecionar um nível maior (TABELA 1).
- 5.Deslizar a alavanca de acionamento até travar.
- 6.O produto inicia a tostagem. Quando as torradas estiverem prontas, a torradeira desliga-se automaticamente e a alavanca de acionamento volta para a posição inicial.
- 7.Para interromper a operação, girar o seletor de temperaturas até a posição "Cancelar". A alavanca de acionamento voltará para a posição inicial e a tostagem será finalizada.

| Nível | Condição de tostagem |
|-------|----------------------|
| 1 - 2 | Pães menos torrados |
| 3 - 4 | Tostagem média |
| 5 - 6 | Pães mais torrados |

TABELA 1

LIMPEZA E MANUTENÇÃO

- Retirar o plugue da tomada elétrica e esperar o aparelho esfriar.
- Não utilizar produtos abrasivos, polidores, álcool, solvente nem outra substância química qualquer.
- Utilizar um pano levemente úmido para limpar a parte externa do aparelho.
- Abrir a bandeja de migalhas, limpá-la e fechá-la novamente (FIGURA 1).
- Virar o produto para baixo para eliminar os resíduos de pão ou os pedaços dele que possam ter ficado presos dentro do aparelho.



FIGURA 1

SOLUÇÕES DE PROBLEMAS

| PROBLEMA | CAUSAS | PROCEDIMENTO |
|-----------------------------|---|--|
| Não liga. | A tomada esta sem energia. | Verificar se há energia testando a tomada com outro eletrodoméstico. |
| | A Alavanca não foi acionada. | Acionar a alavanca. |
| | O aparelho está ligado na tensão incorreta. | Verificar a tensão na etiqueta do produto e a tensão das tomadas. |
| Pão muito ou pouco tostado. | Nível de tostagem escolhido inadequado. | Alterar nível de tostagem. |



BRITANIA

0800-417644

**ATENDIMENTO
AO CONSUMIDOR**



01/15 1263-09-05 786138 Rev.0