



Nº	MODIFICAÇÃO	POR	DATA
0	Liberação de Arquivo	Amanda	23-06-2015

This page should not be printed.

This document is property of Britannia
AND CAN NOT BE USED BY A THIRD PARTY

PROJ.		DATA		MATERIAL	QUANTIDADE	
DES.	Amanda	DATA	23-06-2015	TRATAMENTO	TOL. Æ ESPECIF.	ESCALA
VERIF.	Elmar	DATA	23-06-2015			SEM ESCALA
APROV.	Lidiane	DATA	23-06-2015	PRODUTO	ESTRUTURA	FOLHA
				TORRADEIRA FAMÍLIA	751117	1/1
				TÍTULO	NÚMERO	REV.
				Folheto de instruções - <i>User Manual</i>	1537-09-05	

BRITANIA



TORRADEIRA FAMILIA

Manual de Instruções

INTRODUÇÃO

Parabéns pela escolha de mais um produto de nossa linha.

Para garantir o melhor desempenho de seu produto, **o usuário deve ler atentamente as instruções a seguir.** Recomenda-se não jogar fora este Manual de Instruções. Ele deve ser guardado para eventuais consultas.

NOTA: É comum que aparelhos elétricos novos liberem uma leve fumaça ou gases durante as primeiras vezes em que eles forem utilizados. Isso acontece em virtude do aquecimento dos materiais e dos componentes usados na manufatura do aparelho. É normal e não indica a existência de defeitos no aparelho.

CUIDADOS

- Não utilizar aparelhos que apresentem algum tipo de dano no cordão elétrico, no plugue ou em outros componentes. Para substituir uma peça danificada, procurar a Assistência Técnica Autorizada, a fim de evitar riscos.
- Manter todo aparelho elétrico fora do alcance de crianças, especialmente quando ele estiver em uso.
- Este aparelho não deve ser operado por meio de um temporizador (timer) externo ou sistema de controle remoto separado.
- Durante o funcionamento, o produto atinge altas temperaturas. Por isso, não tocar a pele nem o cabelo nas partes aquecidas da torradeira para que se evitem queimaduras.
- Nunca tocar as partes metálicas da torradeira com facas, anéis nem pegadores de metal enquanto o produto estiver ligado.
- O produto deve estar sempre desligado antes de ser conectado ou desconectado da tomada elétrica. Nunca desconectar puxando pelo cordão elétrico. Segurar com firmeza o plugue e então puxar para desconectá-lo.
- Nunca bloquear a saída de ar da base da torradeira.
- Este aparelho não foi projetado para ser utilizada por pessoas (incluindo crianças) com capacidades físicas, sensoriais ou mentais reduzidas, ou falta de experiência e conhecimentos, exceto se forem supervisionadas ou instruídas por uma pessoa responsável pela sua segurança.
 - As crianças deverão ser supervisionadas, para assegurar de que não brinquem com o aparelho.
- Não inserir nenhum objeto em nenhuma abertura do aparelho.
- Pão torrado pode pegar fogo. Por isso, a torradeira não deve ser utilizada próxima nem debaixo de cortinas e de outros materiais inflamáveis.
- Não ligar o produto sobre superfícies empoçadas de líquidos.
- Não deixar a torradeira ligada sem ninguém por perto.
- Para proteção contra choques ou outros acidentes, não imergir o cordão elétrico, o plugue ou o próprio aparelho na água nem em outro líquido qualquer.
- Retirar o plugue da tomada elétrica antes de limpar ou mesmo quando ele não estiver em uso.
- O uso de acessórios que não sejam originais do aparelho pode prejudicar o funcionamento e causar danos ao usuário e ao produto, além de causar a perda da garantia.
- O aparelho deve ser conectado a uma tomada com um contato de aterramento.
- Para não perder a garantia e para evitar problemas técnicos não consertar o produto

em casa. Caso necessário, levá-lo à Assistência Técnica Autorizada.

- A nota fiscal e o certificado de garantia são documentos importantes e devem ser mantidos para efeito de garantia.
- Não utilizar adaptadores, benjamins, ligar sempre o produto direto a uma tomada com o padrão NBR5410 que esteja dimensionada para o produto em questão (circuito elétrico), instalada por um electricista habilitado.



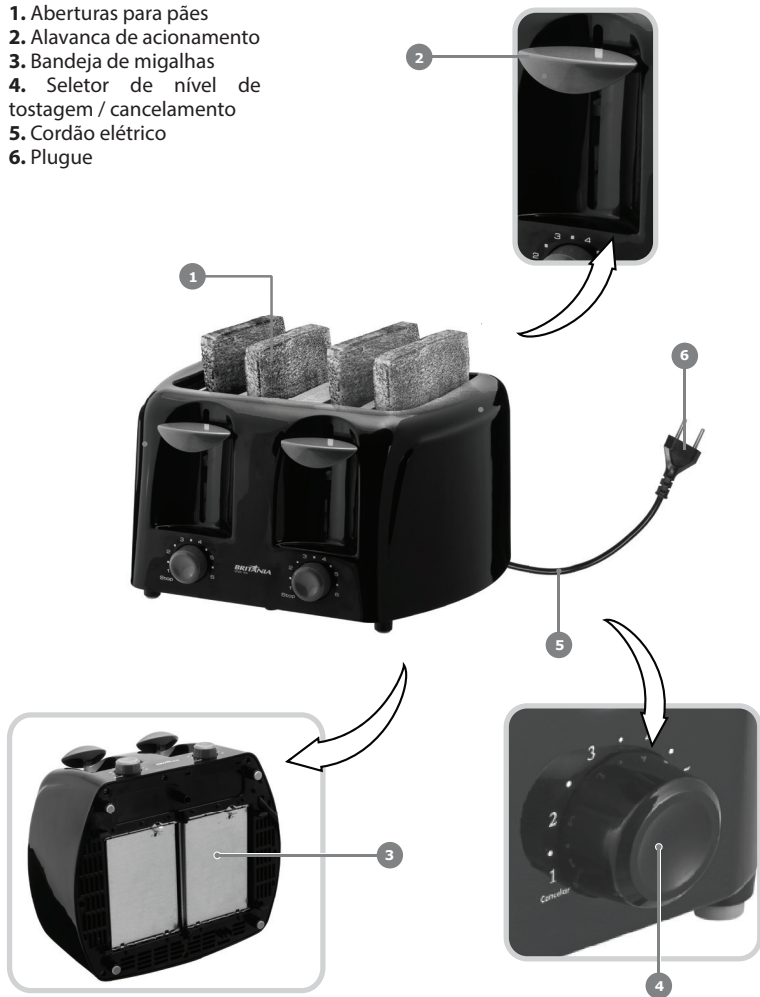
ADVERTÊNCIA



- Retirar o plugue da tomada elétrica antes de efetuar qualquer manutenção no aparelho.
 - Recolocar todos os componentes antes de ligar o produto.
 - Ligar o plugue em uma tomada com aterramento efetivo, conforme norma NBR5410.
 - Não usar adaptadores, benjamins ou T's.
- Não seguir estas instruções pode trazer risco de morte, incêndio ou choque elétrico.**

COMPONENTES

1. Aberturas para pães
2. Alavanca de acionamento
3. Bandeja de migalhas
4. Seletor de nível de tostagem / cancelamento
5. Cordão elétrico
6. Plugue



ANTES DE USAR PELA PRIMEIRA VEZ

1. Limpar o exterior do produto com um pano levemente úmido para remover resíduos de fabricação e de embalagem.
2. Antes de operar o produto, recomenda-se ligar a torradeira sem pão por duas vezes na temperatura máxima. Esse procedimento ajudará na eliminação de odores, comuns em aparelhos novos.
3. Não utilizar produtos abrasivos, álcool, solvente nem outra substância química qualquer.

MODO DE USO

PREPARANDO TORRADAS

1. Verificar se a bandeja de migalhas está corretamente encaixada na parte inferior do produto.
2. Desenrolar o cordão elétrico e conectar o plugue na tomada elétrica.
3. Inserir apenas uma fatia de pão em cada abertura. Recomenda-se centralizar a fatia de pão nas aberturas para pães. A fatia de pão deverá ter um tamanho mínimo que permita a retirada do pão quente com segurança. Não colocar fatias pequenas que dificultem sua retirada.
4. Regular o seletor de nível de tostagem conforme a preferência. Para pães mais claros e menos torrados, escolher níveis menores. Para pães mais escuros e mais torrados, selecionar um nível maior (TABELA 1).
5. Deslizar a alavanca de acionamento até travar.
6. O produto inicia a tostagem. Quando as torradas estiverem prontas, a torradeira desliga-se automaticamente e a alavanca de acionamento volta para a posição inicial.
7. Para interromper a operação, girar o seletor de temperaturas até a posição "Cancelar". A alavanca de acionamento voltará para a posição inicial e a tostagem será finalizada.

Nível	Condição de tostagem
1 - 2	Pães menos torrados
3 - 4	Tostagem média
5 - 6	Pães mais torrados

TABELA 1

LIMPEZA E MANUTENÇÃO

- Retirar o plugue da tomada elétrica e esperar o aparelho esfriar.
- Não utilizar produtos abrasivos, polidores, álcool, solvente nem outra substância química qualquer.
- Utilizar um pano levemente úmido para limpar a parte externa do aparelho.
- Abrir a bandeja de migalhas, limpá-la e fechá-la novamente (FIGURA 1).
- Virar o produto para baixo para eliminar os resíduos de pão ou os pedaços dele que possam ter ficado presos dentro do aparelho.



FIGURA 1

SOLUÇÕES DE PROBLEMAS

PROBLEMA	CAUSAS	PROCEDIMENTO
Não liga.	A tomada está sem energia	Verificar se há energia testando a tomada com outro eletrodoméstico
	A alavanca não foi acionada	Acionar a alavanca.
	O aparelho está ligado na tensão incorreta.	Verificar a tensão na etiqueta do produto e a tensão das tomadas
Pão muito ou pouco tostado	Nível de tostagem escolhido inadequado	Alterar nível de tostagem.

SOMENTE PARA USO DOMÉSTICO



BRITANIA

0800-417644

sac@britania.com.br

**ATENDIMENTO
AO CONSUMIDOR**