

# Philco

MANUAL DE INSTRUÇÕES  
UMIDIFICADOR PUD04B BIV



**Philco**

## INTRODUÇÃO

Parabéns pela escolha de mais um produto de nossa linha.

Para garantir o melhor desempenho de seu produto e não invalidar a garantia, o usuário deve ler atentamente as instruções a seguir. Recomenda-se não jogar fora este Manual de Instruções. Ele deve ser guardado para eventuais consultas.

Devido aos avanços tecnológicos e ao sistema de produção por lotes, poderão existir pequenas divergências entre o aparelho e alguma ilustração ou descrição de funcionamento de algum recurso deste Manual. Tal fato, porém, não prejudica o entendimento por parte do usuário.

## CUIDADOS

A Fabricante garante o bom funcionamento deste aparelho. Porém, é necessário que sua utilização seja adequada para que o usuário desfrute do máximo que o aparelho pode proporcionar sem prejudicar a saúde do usuário. Os cuidados descritos a seguir e devem ser obedecidos.

## INSTRUÇÕES AO USUÁRIO

Muitos dos “problemas” que acometem os produtos eletrônicos têm como causa, não somente a desinformação em relação ao aparelho, mas uma conexão equivocada por parte do usuário. Existe uma grande probabilidade de o usuário resolver eventuais contratemplos de operação ou funcionamento insatisfatório do aparelho apenas consultando o Manual de Instruções. Antes de submeter o aparelho a um posto de Assistência Técnica Autorizada, o usuário deve ler atentamente o Manual de Instrução.



O sinal em forma de raio é destinado a alertar o usuário para a presença de tensões perigosas no interior do aparelho. Tocar componentes internos poderá resultar em choque elétrico.



O ponto de exclamação é destinado a alertar o usuário para a existência de instruções importantes de uso. Para reduzir o risco de choque elétrico ou incêndio, não abrir o aparelho.



“Cuidado, superfície quente”.



**Aviso:** situações que podem prejudicar você ou terceiros.



**Atenção:** situações que podem danificar seu aparelho ou outro equipamento.



**Nota:** notas, dicas de uso ou informações adicionais.



**Dica:** Conselhos para utilização e melhor funcionamento.

## O APARELHO DESTINA-SE SOMENTE PARA USO DOMÉSTICO

## PRECAUÇÕES QUANTO À SEGURANÇA

- Não utilizar o produto quando ele apresentar algum dano no cordão elétrico, no plugue ou em outros componentes. Para substituir qualquer peça danificada, procurar a Assistência Técnica Autorizada, a fim de evitar riscos.
- O plugue do umidificador deverá ser retirado da tomada elétrica se o aparelho não for usado por muito tempo.
- Se o reservatório de água estiver cheio, segurar firmemente com as duas mãos ao transportá-lo.
- Este aparelho não foi projetado para ser utilizada por pessoas (incluindo crianças) com capacidades físicas, sensoriais ou mentais reduzidas, ou falta de experiência e conhecimentos, exceto se forem supervisionadas ou instruídas por uma pessoa responsável pela sua segurança.
- As crianças deverão ser supervisionadas para assegurar de que não brinquem com o aparelho.
- Nunca tocar no canal condutor de água ou nos componentes imersos em água durante o funcionamento do aparelho.
- Nunca utilizar o umidificador se não contiver

água no seu reservatório.

- Nunca adicionar substâncias à água que não sejam produzidas ou indicadas pelo fabricante.
- Nunca lavar, limpar nem instalar os componentes do aparelho sem antes o ter desligado da tomada elétrica.
- Nunca usar o umidificador ao ar livre. Manter o aparelho fora do alcance de crianças. Não deixar que eles usem o aparelho sem a supervisão de um adulto.
- Para não perder a garantia e, para evitar problemas técnicos, não consertar o aparelho em casa. Quando precisar, o usuário deverá levá-lo à Assistência Técnica Autorizada.
- Jamais encostar nas partes internas do aparelho durante o funcionamento.
- Ao transportar o aparelho, segurá-lo sempre pela base.
- A nota fiscal e o certificado de garantia são documentos importantes e devem ser mantidos para efeito de garantia.
- O aparelho não deve ser operado por meio de um temporizador externo ou sistema de controle remoto separado.

## AMBIENTE DE FUNCIONAMENTO

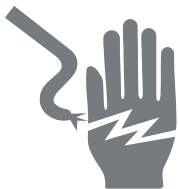
- Sempre colocar o umidificador sobre uma superfície firme, plana e estável.
- Nunca deixar o umidificador em locais acessíveis a crianças.
- Nunca usar o aparelho em locais onde haja gases explosivos.
- Nunca colocar o umidificador perto de fontes de calor, como fogões. Não expor o aparelho à luz direta do Sol.
- Sempre utilizar o aparelho em temperatura ambiente para evitar danos.
- Colocar o umidificador longe de móveis e de eletrodomésticos. Não deixar que a saída (bico) de umidade aponte diretamente para uma parede ou eletrodoméstico.

## MANUTENÇÃO E LIMPEZA DO UMIDIFICADOR POR ULTRASSOM

- Utilizar apenas detergente neutro e água limpa para efetuar a limpeza do aparelho.
- Nunca utilizar objetos pontiagudos para limpar o aparelho.

## ARMAZENAGEM

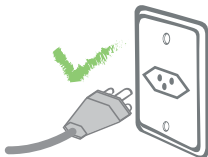
Antes de guardar, desligar o aparelho e esvaziar o reservatório de água. Em seguida executar o item Limpeza e Manutenção que consta neste manual de instruções. Retirar toda a umidade usando um pano macio e seco.



## ⚠️ ADVERTÊNCIA

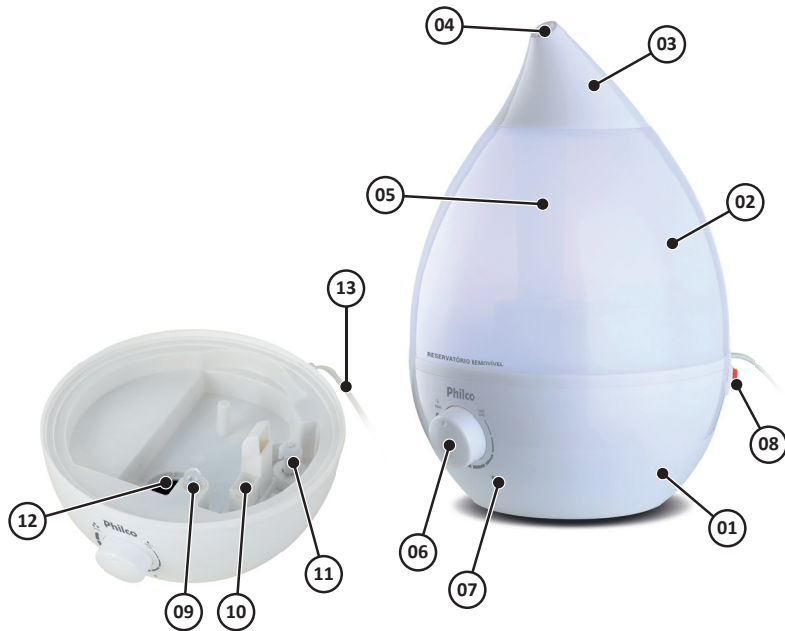
- Retirar o plugue da tomada elétrica antes de efetuar qualquer manutenção no aparelho.
- Recolocar todos os componentes antes de ligar o produto.
- Ligar o plugue em uma tomada com aterramento efetivo, conforme norma NBR5410.
- Não usar adaptadores, benjamins ou T's.

**•Não seguir estas instruções pode trazer risco de morte, incêndio ou choque elétrico.**



## LISTA DE COMPONENTES

01. Corpo do produto
02. Reservatório de água
03. Tapa do reservatório de água
04. Bico vaporizador
05. Canal condutor do vapor
06. Botão de intensidade de vapor
07. Luz indicadora do nível de água
08. Botão da função Abajur
09. Lâmpada
10. Compartimento para óleo essencial
11. Boia
12. Ultrassônico
13. Cordão elétrico e plugue



## ANTES DO PRIMEIRO USO

- Desembale o produto e remova todos os itens da embalagem.
- Examine o produto se não tem nenhum dano causado pelo transporte ou defeito de fabricação caso tenha entre em contato para a troca do mesmo.
- Antes de ligar o umidificador, verifique se a voltagem da rede elétrica corresponde à tensão operacional da unidade.
- Colocar o umidificador a uma distância mínima de 2 metros de televisores, caixas de som ou outros eletrodomésticos.
- Sempre colocar o umidificador sobre uma superfície firme, plana e estável.
- Nunca colocar o aparelho perto de cortinas.
- Não colocar o aparelho perto de fogões ou outras fontes de calor. Não expor à luz direta do Sol.

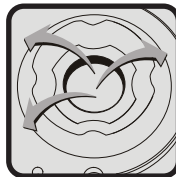
## CARACTERÍSTICAS

### DESLIGAMENTO AUTOMÁTICO

Se o reservatório de água ficar abaixo do nível mínimo, o aparelho irá desligar automaticamente.

## VAPORIZADOR POR ULTRASSOM

Adotam técnicas especiais de vaporização. O vaporizador é fácil de limpar, assegurando ao seu aparelho uma vida útil mais longa.

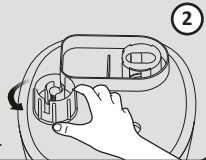


## OPERAÇÃO

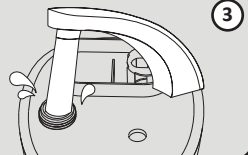
Com o aparelho desligado, segurar o reservatório de água com as duas mãos e puxar para cima para retirá-lo do aparelho.



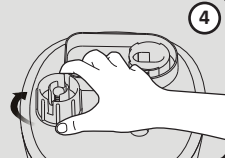
Virar o reservatório de cabeça para baixo e retirar a sua tampa girando-a no sentido anti-horário.



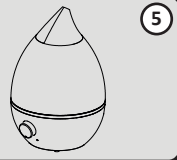
Encher o reservatório com água limpa.



Recolocar a tampa do reservatório rosqueando-a no sentido horário até obter aperto.



Virar o reservatório de cabeça para cima segurando com as duas mãos e recolocá-lo no aparelho.



## COMO USAR O REGULADOR DE INTENSIDADE DE VAPOR

### Chave LIGA / DESLIGA

Inserir o plugue do aparelho na tomada.

Girar o regulador para graduar a quantidade de vapor.



Ao girar no sentido anti-horário, a quantidade de vapor fica cada vez maior. Na posição extrema, a quantidade terá atingido seu ponto máximo. Sugerimos selecionar a quantidade máxima se o ar da sala estiver muito seco.



- Não inserir o plugue do umidificador com as mãos molhadas, pois poderá ocorrer choque elétrico.
- Retirar o plugue da tomada ao transportar o aparelho.
- Não remover o reservatório de água com o aparelho em funcionamento.

## FUNÇÃO DE AROMA

Adicione 2-3 gotas de óleo aromático na caixa de aroma ao encher o reservatório de água.



Se o reservatório estiver sem água, a luz indicadora do nível de água mudará a cor de verde para vermelho. Desligue o aparelho e faça o procedimento de enchimento do reservatório de água.



- Inserir bem o plugue na tomada para garantir uma boa conexão.
- A performance do aparelho está ligada às condições do ambiente;
- Condições ideais de funcionamento: umidade relativa do ar inferior a 80% RH.
- Utilizar apenas água limpa em temperatura inferior a 40°C.
- Não bloquear a saída do bico vaporizador.
- Não utilizar odorizadores ou qualquer outra substância à água.
- Não utilizar águas de poços artesianos, pois a quantidade de minérios pode prejudicar o funcionamento do aparelho.

## FUNÇÃO ABAJUR

Para ligar ou desligar a função Abajur, pressione o botão correspondente. A intensidade e as cores da iluminação não podem ser modificadas.



Quando a água do reservatório estiver chegando ao fim, a Luz indicadora mudará a cor de verde para vermelho e desligará automaticamente, necessitando encher novamente o reservatório.

## LIMPEZA E MANUTENÇÃO



Antes de limpar e encher o reservatório com água, desligar o aparelho e retirar o plugue da tomada. Realizar a limpeza e manutenção do aparelho a cada semana de uso. O acúmulo de sujeira irá diminuir o rendimento e reduzir a vida útil do aparelho.

### LIMPEZA DO RESERVATÓRIO

Retirar o reservatório do aparelho e desrosquear sua tampa. Retirar os acúmulos de minerais e resíduos com um tecido macio. Em seguida lavar o reservatório com água limpa.

### LIMPEZA DO CANAL CONDUTOR

Se houver depósitos calcários no condutor, limpá-los com um tecido macio e em seguida lavar com água.

### LIMPEZA DO VAPORIZADOR POR ULTRASSOM

Colocar um pouco de detergente neutro na superfície do vaporizador, derramar um pouco de água e deixar amolecer por 5 minutos. Em seguida escová-lo e lavá-lo.

### LIMPEZA DA SUPERFÍCIE DO GABINETE

Para limpar o gabinete, usar um pano umedecido em água morna e lavar o bico vaporizador com água limpa.

Não molhar a base do aparelho de modo que possa entrar água nos componentes internos.

## SOLUÇÃO DE PROBLEMAS

PROBLEMA	CAUSA	SOLUÇÃO
Aparelho não emite vapor	Sem energia na tomada elétrica.  O regulador de saída de vapor está na posição desligado.  Reservatório de água mal encaixado no aparelho.  Saída do bico vaporizador bloqueada.  Reservatório de água está vazio.	Verificar se a tomada está energizada utilizando outro eletrodoméstico.  Girar o regulador de vapor para o nível de intensidade desejado.  Encaixar o reservatório de água corretamente.  Desobstruir a saída do bico vaporizador.  Colocar água no reservatório.
Luz que indica o funcionamento está apagada	O aparelho não foi conectado à tomada.	Inserir o plugue na tomada e girar o Regulador de intensidade do Vapor.
Odores estranhos	Aparelho novo.  A água está suja ou está há muito tempo no reservatório.	Retirar a tampa do reservatório. Manter o reservatório em local fresco e ventilado por 12 horas.  Trocar a água e limpar o reservatório de água.
Ruídos anormais	O ruído provém do contato do aparelho com a superfície sobre a qual foi colocado.	Colocar o aparelho sobre uma superfície plana e estável.

## CERTIFICADO DE GARANTIA

Fabricante solicita ao consumidor a leitura prévia do Manual de Instruções para a melhor utilização do produto. A Fabricante garante seus produtos contra defeitos de fabricação durante o período estabelecido, contados a partir da data de entrega do produto expresso na nota fiscal de compra. Conforme modelo a seguir:

### ELETROPORTÁTEIS

<b>Garantia legal*</b>	3 Meses
<b>Garantia adicional</b>	9 Meses
<b>Garantia total**</b>	12 Meses

\*A garantia legal é de 3 meses e tem seu início na data de aquisição do produto.

\*\*A garantia total é a soma da garantia legal mais a garantia adicional.

- Os controles remotos terão garantia legal de 3 meses, mais 3 meses de garantia adicional, totalizando 6 meses.
- Os acessórios terão somente garantia legal de 3 meses.

- A Fabricante prestará serviços de Assistência Técnica, tantos os gratuitos quanto os remunerados, somente nas localidades onde mantiver Postos Autorizados.

Para que você exerça a garantia constante neste certificado, será necessário informar alguns de seus dados pessoais, como por exemplo: nome, CPF, endereço e telefone às nossas Assistências Técnicas, a fim de que seja aberta ordem de serviço. Em cumprimento à Lei Geral de Proteção de Dados, a Britânia informa que estes dados poderão ser compartilhados com nossos prestadores de serviço, somente quando necessário para a conclusão do atendimento em garantia.

- Em locais onde não haja Postos Autorizados, o produto deverá ser transportado, por conta e risco do consumidor. A relação de Postos Autorizados está disponível através do site [www.philco.com.br](http://www.philco.com.br) ou através do SAC (47) 3431-0499. Se o consumidor vier a transferir a propriedade deste produto, a garantia ficará automaticamente transferida, respeitando o prazo de validade, contado a partir da primeira aquisição. Produtos que necessitam de serviço de instalação terão despesas e responsabilidades por conta do consumidor. O compromisso

de garantia cessará caso:

- O produto seja examinado, adulterado ou consertado fora de Assistência Técnica Autorizada.
- Ocorra a utilização de peça ou componente não original.
- O produto seja ligado em tensão diferente daquela para qual foi projetado.
- O defeito seja decorrente de uso inadequado ou negligência do consumidor em relação às instruções do manual.
- Danos sejam causados por ação de agentes da natureza (enchentes, maresia, raios etc).
- O produto seja utilizado para fins não domésticos.
- Não sejam seguidas as recomendações de conservação, conforme manual.
- Ausência ou adulteração do número de série.

### BRITÂNIA ELETRODOMÉSTICOS S.A.

Rua Hans Dieter Schmidt, 3303 Bloco 3  
Zona Industrial Norte- Joinville/SC- CEP 89219-504  
Inscr. Est. 24.784.565-8 - CNPJ 76.492.701/0014-71  
FABRICADO NA CHINA

Para ter acesso ao manual digital (em PDF),  
acesse o QR Code, ou entre em contato  
com o nosso SAC em horário comercial.



ATENDIMENTO AO CONSUMIDOR BRITÂNIA (47) 3431-0499  
**[www.philco.com.br](http://www.philco.com.br)**

08/25 21538-00-05 728743 Rev.0