



# Philco

TEM COISAS QUE SÓ A PHILCO FAZ PRA VOCÊ.

MANUAL DE INSTRUÇÕES

## ***Secador de Cabelos Beauty Rose***



## INTRODUÇÃO

Parabéns pela escolha de mais um produto de nossa linha.

Para garantir o melhor desempenho de seu produto, **o usuário deve ler atentamente as instruções a seguir**. Recomenda-se não jogar fora este Manual de Instruções. Ele deve ser guardado para eventuais consultas.

NOTA: É comum que aparelhos elétricos novos liberem uma leve fumaça ou gases durante as primeiras vezes em que eles forem utilizados. Isso acontece em virtude do aquecimento dos materiais e dos componentes usados na manufatura do aparelho. É normal e não indica a existência de defeitos no aparelho.

**ESTE APARELHO DESTINA-SE EXCLUSIVAMENTE A USO DOMÉSTICO**

## INSTRUÇÕES DE SEGURANÇA

- Não utilizar aparelhos que apresentem algum tipo de dano no cordão elétrico, no plugue ou em outros componentes. Para substituir qualquer peça danificada, procurar a Assistência Técnica Autorizada, a fim de evitar riscos.
- Nunca usar o aparelho durante o banho, na banheira, na pia ou em qualquer lugar onde possa haver contato com água ou com outro líquido. Um choque elétrico nessas condições é muito perigoso.
- Quando o produto for utilizado no banheiro, o plugue deverá ser desconectado da tomada após o uso. A proximidade da água é perigosa mesmo com o produto desligado.
- É aconselhável, para proteção adicional, a instalação de um dispositivo de corrente residual (RCD), com o valor da corrente residual não excedendo 30 mA é recomendável no circuito elétrico do banheiro. Peça recomendação ao seu instalador.
- Não utilizar este aparelho próximo de banheiras, bacias, pias ou outros recipientes com água, nem próximo ao chuveiro.
- Para evitar uma sobrecarga dos circuitos elétricos, não utilizar nenhum outro eletrodoméstico de alta potência no mesmo circuito do secador quando este estiver em uso.
- Este aparelho não foi projetado para ser utilizada por pessoas (incluindo crianças) com capacidades físicas, sensoriais ou mentais reduzidas, ou falta de experiência e conhecimentos, exceto se forem supervisionadas ou instruídas por uma pessoa responsável pela sua segurança.
- As crianças deverão ser supervisionadas, para assegurar de que não brinquem com o aparelho.
- O secador deve estar sempre desligado antes de ser conectado ou desconectado da tomada. Nunca desconectar o aparelho pelo fio. Segurar firmemente o plugue e então puxar para desconectar. Certificar-se de que os dedos não estejam em contato com os terminais.
- Não deixar o aparelho ligado sem ninguém por perto.
- Para proteção contra choques ou outros acidentes, não imergir o cordão elétrico, o plugue ou o próprio aparelho na água ou em outro líquido.
- Não utilizar água para limpar o aparelho.
- Não tocar em superfícies quentes. Segurar o secador pelo cabo.
- Nunca deixar o fio encostar em superfícies quentes.
- Certificar-se de que a entrada e saída de ar estão desobstruídas quando o aparelho estiver em uso. Este secador é protegido contra superaquecimento. Quando a entrada de ar estiver obstruída, o aparelho irá parar automaticamente. Após o resfriamento, o aparelho pode ser ligado automaticamente.
- Não usar o aparelho em lugares onde haja escassez de oxigênio ou onde produtos de aerossol (spray) estiverem sendo usados.
- Retirar o plugue da tomada antes de limpar ou mesmo quando não estiver em uso.
- Nunca enrolar o cordão em volta do aparelho para não danificá-lo.
- O uso de acessórios que não sejam originais pode prejudicar o funcionamento e causar danos ao usuário e ao produto, além de levar à perda da garantia.
- Para não perder a garantia e para evitar problemas técnicos, não consertar o aparelho em casa, por conta própria. Se necessário, levá-lo à Assistência Técnica Autorizada.

•A Nota Fiscal e o Certificado de Garantia são documentos importantes e devem ser mantidos.

**Atenção:** não use este aparelho perto de banheiras, chuveiros, lavatórios ou outros recipientes contendo água

**Aviso importante :** Qualquer serviço de manutenção ou de reparos só deverá ser efetuado por um técnico credenciado. Não tentar consertar o aparelho por conta própria.



## ADVERTÊNCIA

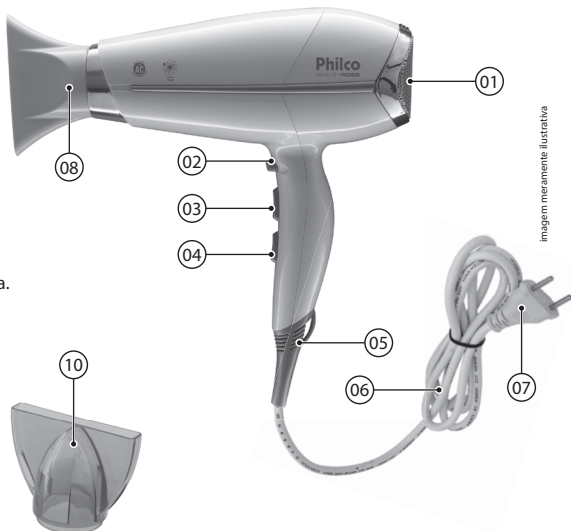


- Retirar o plugue da tomada elétrica antes de efetuar qualquer manutenção no aparelho.
- Recolocar todos os componentes antes de ligar o produto.
- Não usar adaptadores, benjamins ou T's.

**•Não seguir estas instruções pode trazer risco de morte, incêndio ou choque elétrico.**

## COMPONENTES

01. Grade protetora
02. Botão Jato de ar Frio (Cool Shot)
03. Seletor de temperaturas
  - ↘ Suave
  - ↘↘ Quente
  - ↘↘↘ Muito quente
04. Seletor de velocidades
  - 0 Desligado
  - ✿ Média
  - ✿ Rápida
05. Alça para pendurar
06. Cordão elétrico
07. Plugue
08. Concentrador de ar
09. Difusor
10. Bocal de secagem rápida.



## FUNCIONAMENTO

### Botão Seleção de temperatura

Para selecionar a temperatura, basta pressionar o botão do seletor de temperaturas na posição desejada (figura 01).

- Posição “ ↘ ”: Nível de aquecimento Suave.
- Posição “ ↘↘ ”: Nível de aquecimento Quente.
- Posição “ ↘↘↘ ”: Nível de aquecimento Muito Quente.



Figura 01

## FUNCIÓNAMENTO

### Botão Seleção de velocidade

Para seleccionar a velocidade, basta pressionar o botão do seletor de velocidades na posição desejada (figura 02).

- Posição " 0 ": Fluxo desligado.
- Posição " ✪ ": Fluxo de ar médio.
- Posição " ✪✪ ": Fluxo de ar forte .

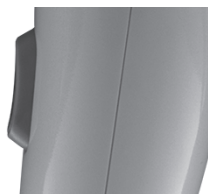


Figura 02

### Utilizando o secador de cabelo.

Após lavar, deve-se enxugar o cabelo com uma toalha. Em seguida, conectar o plugue na tomada elétrica e seleccionar a temperatura e velocidade desejada.

Secar o cabelo executando movimentos de escovagem e mantendo o secador a uma pequena distância do cabelo.

**Obs.:** Para evitar acidentes, nunca utilizar o secador muito perto dos cabelos ou na mesma posição por muito tempo.

### Botão Jato de ar Frio (Cool Shot)

Para utilizar esta função, durante o funcionamento do aparelho, basta manter o botão pressionado. O aparelho irá soprar ar frio, independente da seleção do seletor de temperatura potência. Esta função esfria o ar durante a utilização e ajuda a fixar o penteado (figura 03).



Figura 03

## BOCAL CONCENTRADOR DE AR

O concentrador de ar permite direccionar o fluxo de ar para a escova utilizada na modelagem do cabelo.

Encaixar o concentrador de ar na ponta do secador de cabelo.

Girá-lo para obter o melhor ângulo para o penteado (figura 04).

O concentrador pode ser utilizado com uma escova para produzir penteados e para modelar as pontas dos cabelos. Obtém-se o mesmo resultado com o cabelo curto, enrolando-se uma parte do cabelo na direção contrária do crescimento, ao redor de uma pequena escova.

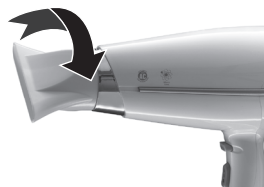


Figura 04

## DISPOSITIVO DE SEGURANÇA

Em caso de sobreaquecimento, este secador conta com um protetor térmico que desliga o aquecimento, voltando a funcionar após alguns segundos.

## LIMPEZA

- 1) Desligar o aparelho e retirar o plugue da tomada elétrica. Aguardar até que o aparelho esfrie.
- 2) Para limpar o aparelho, utilizar apenas um pano limpo e seco ou levemente umedecido com água. Secá-lo com um pano seco. Não utilizar solventes ou qualquer outra substância química.
- 3) Para limpar as grades de entrada e de saída de ar utilizar uma escova macia pequena, a grade traseira pode ser removida para uma limpeza mais eficaz.

## RESOLVENDO PROBLEMAS

PROBLEMA	CAUSA	SOLUÇÃO
Não liga.	A tomada está sem energia.	Verificar se há energia testando a tomada com outros aparelhos.
	O seletor de temperatura e velocidade está na posição desligado "0".	Posicionar o seletor em outra posição.
	Protetor térmico acionado.	Verificar se a entrada ou saída de ar estão bloqueadas. Proceder a limpeza e guardar até que o aparelho esfrie para retomar o uso.
Velocidade de saída do ar muito baixa.	Grade protetora suja	Limpar a grade protetora localizada na parte traseira do aparelho.
	Seletor de potência em uma posição baixa.	Posicionar o seletor de potência em uma posição superior.

## CERTIFICADO DE GARANTIA ELETROPORTÁTEIS

A Fabricante solicita ao consumidor a leitura prévia do Manual de Instruções para a melhor utilização do produto. A Fabricante garante seus produtos contra defeitos de fabricação durante o período estabelecido, contados a partir da data de entrega do produto expresso na nota fiscal de compra. Conforme modelo a seguir:

<b>ELETROPORTÁTEIS</b>	
GARANTIA LEGAL*	90 Dias
GARANTIA ADICIONAL	270 Dias
GARANTIA TOTAL**	360 Dias

\*A GARANTIA LEGAL É DE 90 DIAS E TEM SEU INÍCIO NA DATA DE AQUISIÇÃO DO PRODUTO.

\*\*A GARANTIA TOTAL É A SOMA DA GARANTIA LEGAL MAIS A GARANTIA ADICIONAL.

- Os controles remotos terão garantia legal de 90 dias, mais 90 dias de garantia adicional, totalizando 180 dias.
- Os acessórios terão somente garantia legal de 90 dias.

A Fabricante prestará serviços de Assistência Técnica, tantos os gratuitos quanto os remunerados, somente nas localidades onde mantiver Postos Autorizados.

Em locais onde não haja Postos Autorizados, o produto deverá ser transportado, por conta e risco do

consumidor. A relação de Postos Autorizados está disponível através do site [www.philco.com.br](http://www.philco.com.br) ou através do **SAC (47) 3431-0499**. Se o consumidor vier a transferir a propriedade deste produto, a garantia ficará automaticamente transferida, respeitando o prazo de validade, contado a partir da primeira aquisição. Produtos que necessitam de serviço de instalação terão despesas e responsabilidades por conta do consumidor. O compromisso de garantia cessará caso:

- O produto seja examinado, adulterado ou consertado fora de Assistência Técnica Autorizada.
- Ocorra a utilização de peça ou componente não original.
- O produto seja ligado em tensão diferente daquela para qual foi projetado.
- O defeito seja decorrente de uso inadequado ou negligência do consumidor em relação às instruções do manual.
- Danos sejam causados por ação de agentes da natureza (enchentes, maresia, raios, etc.).
- O produto seja utilizado para fins não domésticos.
- Não sejam seguidas as recomendações de conservação, conforme manual.
- Ausência ou adulteração do número de série.

**BRITÂNIA ELETRÔNICOS S.A**  
Rua Dona Francisca, 12.340  
Bairro Pirabeiraba - Joinville - SC  
CEP 89.239-270  
Insc. Est. 254.861.660  
CNPJ 07.019.308/0001-28  
FABRICADO NA CHINA



