


Nº	MODIFICAÇÃO	POR	SOLICITANTE	DATA
0	Liberação de Arquivo	Grasi	Juliana	05-06-2018

This page should not be printed.

This document is property of Britannia
AND CAN NOT BE USED BY A THIRD PARTY

DES.	Grasi	PRODUTO	CÓD. COMERCIAL	ESTRUTURA	TAMANHO
VERIF.	Amanda	SECADOR BEAUTY GLAM	53501028	751674	115*150mm
APROV.	Juliana				COR IMPRESSÃO
MARCA		TÍTULO	CÓD. DESENHO		REV.
		Manual de Instruções / User Manual	3160-09-05		0

Philco



MANUAL DE INSTRUÇÕES

Secador Beauty Glam

INTRODUÇÃO


Parabéns pela escolha de mais um produto de nossa linha.

Para garantir o melhor desempenho de seu produto, **o usuário deve ler atentamente as instruções a seguir.** Recomenda-se não jogar fora este Manual de Instruções. Ele deve ser guardado para eventuais consultas.

NOTA: É comum que aparelhos elétricos novos liberem uma leve fumaça ou gases durante as primeiras vezes em que eles forem utilizados. Isso acontece em virtude do aquecimento dos materiais e dos componentes usados na manufatura do aparelho. É normal e não indica a existência de defeitos no aparelho.

O APARELHO DESTINA-SE SOMENTE PARA USO DOMÉSTICO

CUIDADOS

- Não utilizar aparelhos que apresentem algum tipo de dano no cordão elétrico, no plugue ou em outros componentes. Para substituir qualquer peça danificada, procurar a Assistência Técnica Autorizada, a fim de evitar riscos.
- Nunca usar o aparelho durante o banho, na banheira, na pia ou em qualquer lugar onde possa haver contato com água ou com outro líquido. Um choque elétrico nessas condições é muito perigoso.
- Quando o produto for utilizado no banheiro, o plugue deverá ser desconectado da tomada após o uso. A proximidade da água é perigosa mesmo com o produto desligado.
- É aconselhável, para proteção adicional, a instalação de um dispositivo de corrente residual (RCD), com o valor da corrente residual não excedendo 30 mA é recomendável no circuito elétrico do banheiro. Peça recomendação ao seu instalador.
- Não utilizar este aparelho próximo de banheiras, bacias, pias ou outros recipientes com água, nem próximo ao chuveiro. 
- Para evitar uma sobrecarga dos circuitos elétricos, não utilizar nenhum outro eletrodoméstico de alta potência no mesmo circuito do secador quando este estiver em uso.
- Este aparelho não foi projetado para ser utilizada por pessoas (incluindo crianças) com capacidades físicas, sensoriais ou mentais reduzidas, ou falta de experiência e conhecimentos, exceto se forem supervisionadas ou instruídas por uma pessoa responsável pela sua segurança.
- As crianças deverão ser supervisionadas, para assegurar de que não brinquem com o aparelho.
- O secador deve estar sempre desligado antes de ser conectado ou desconectado da tomada. Nunca desconectar o aparelho pelo fio. Segurar firmemente o plugue e então puxar para desconectar. Certificar-se de que os dedos não estejam em contato com os terminais.
- Não deixar o aparelho ligado sem ninguém por perto.
- Para proteção contra choques ou outros acidentes, não imergir o cordão elétrico, o plugue ou o próprio aparelho na água ou em outro líquido.
- Não utilizar água para limpar o aparelho.
- Não tocar em superfícies quentes. Segurar o secador pelo cabo.
- Nunca deixar o fio encostar em superfícies quentes.
- Certificar-se de que a entrada e saída de ar estão desobstruídas quando o aparelho estiver em uso. Este secador é protegido contra superaquecimento. Quando a entrada de ar estiver obstruída, o aparelho irá parar automaticamente. Após o resfriamento, o aparelho pode ser ligado automaticamente.
- Não usar o aparelho em lugares onde haja escassez de oxigênio ou onde produtos de aerossol (spray) estiverem sendo usados.
- Retirar o plugue da tomada antes de limpar ou mesmo quando não estiver em uso.
- Nunca enrolar o cordão em volta do aparelho para não danificá-lo.
- O uso de acessórios que não sejam originais pode prejudicar o funcionamento e causar danos ao usuário e ao produto, além de levar à perda da garantia.
- Para não perder a garantia e para evitar problemas técnicos, não consertar o aparelho em casa, por

conta própria. Se necessário, levá-lo à Assistência Técnica Autorizada.

•A Nota Fiscal e o Certificado de Garantia são documentos importantes e devem ser mantidos

Atenção: não use este aparelho perto de banheiras, chuveiros, lavatórios ou outros recipientes contendo água

Aviso importante : Qualquer serviço de manutenção ou de reparos só deverá ser efetuado por um técnico credenciado. Não tentar consertar o aparelho por conta própria.

ADVERTÊNCIA



- Retirar o plugue da tomada elétrica antes de efetuar qualquer manutenção no aparelho.
- Recolocar todos os componentes antes de ligar o produto.
- Ligar o plugue em uma tomada com aterramento efetivo, conforme norma NBR5410.
- Não usar adaptadores, benjamins ou T's.

•Não seguir estas instruções pode trazer risco de morte, incêndio ou choque elétrico.

COMPONENTES

01. Grade protetora
02. Botão Jato de ar Frio (Cool Shot)
03. Seletor de temperaturas
 - 🌀 Suave
 - 🌀🌀 Quente
 - 🌀🌀🌀 Muito quente
04. Seletor de velocidades
 - 0 Desligado
 - 🌀 Média
 - 🌀🌀 Rápida
05. Alça para pendurar
06. Cordão elétrico
07. Plugue
08. Concentrador de ar
09. Difusor
10. Bocal de secagem rápida.



imagem meramente ilustrativa

FUNCIONAMENTO

Botão Seleção de temperatura

Para selecionar a temperatura, basta pressionar o botão do seletor de temperaturas na posição desejada (figura 01).

- Posição “🌀”: Nível de aquecimento Suave.
- Posição “🌀🌀”: Nível de aquecimento Quente.
- Posição “🌀🌀🌀”: Nível de aquecimento Muito Quente.



Figura 01

FUNCIÓNAMENTO

Botão Seleção de velocidade

Para selecionar a velocidade, basta pressionar o botão do seletor de velocidades na posição desejada (figura 02).

- Posição " 0 ": Fluxo desligado.
- Posição " ✪ ": Fluxo de ar médio.
- Posição " ✪✪ ": Fluxo de ar forte .

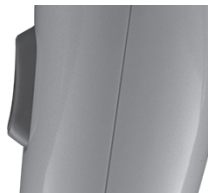


Figura 02

Utilizando o secador de cabelo.

Após lavar, deve-se enxugar o cabelo com uma toalha. Em seguida, conectar o plugue na tomada elétrica e selecionar a temperatura e velocidade desejada.

Secar o cabelo executando movimentos de escovagem e mantendo o secador a uma pequena distância do cabelo.

Obs.: Para evitar acidentes, nunca utilizar o secador muito perto dos cabelos ou na mesma posição por muito tempo.

Botão Jato de ar Frio (Cool Shot)

Para utilizar esta função, durante o funcionamento do aparelho, basta manter o botão pressionado. O aparelho irá soprar ar frio, independente da seleção do seletor de temperatura potência. Esta função esfria o ar durante a utilização e ajuda a fixar o penteado (figura 03).



Figura 03

BOCAL CONCENTRADOR DE AR

O concentrador de ar permite direcionar o fluxo de ar para a escova utilizada na modelagem do cabelo.

Encaixar o concentrador de ar na ponta do secador de cabelo.

Girá-lo para obter o melhor ângulo para o penteado (figura 04).

O concentrador pode ser utilizado com uma escova para produzir penteados e para modelar as pontas dos cabelos. Obtém-se o mesmo resultado com o cabelo curto, enrolando-se uma parte do cabelo na direção contrária do crescimento, ao redor de uma pequena escova.

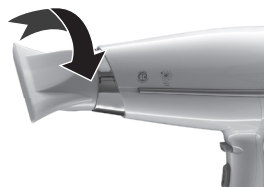


Figura 04

DISPOSITIVO DE SEGURANÇA

Em caso de sobreaquecimento, este secador conta com um protetor térmico que desliga o aquecimento, voltando a funcionar após alguns segundos.

LIMPEZA

- 1) Desligar o aparelho e retirar o plugue da tomada elétrica. Aguardar até que o aparelho esfrie.
- 2) Para limpar o aparelho, utilizar apenas um pano limpo e seco ou levemente umedecido com água. Secá-lo com um pano seco. Não utilizar solventes ou qualquer outra substância química.
- 3) Para limpar as grades de entrada e de saída de ar utilizar uma escova macia pequena, a grade traseira pode ser removida para uma limpeza mais eficaz.

RESOLVENDO PROBLEMAS

PROBLEMA	CAUSA	SOLUÇÃO
Não liga.	A tomada está sem energia.	Verificar se há energia testando a tomada com outros aparelhos.
	O seletor de temperatura e velocidade está na posição desligado "0".	Posicionar o seletor em outra posição.
	Protetor térmico acionado.	Verificar se a entrada ou saída de ar estão bloqueadas. Proceder a limpeza e guardar até que o aparelho esfrie para retomar o uso.
Velocidade de saída do ar muito baixa.	Grade protetora suja	Limpar a grade protetora localizada na parte traseira do aparelho.
	Seletor de potência em uma posição baixa.	Posicionar o seletor de potência em uma posição superior.

CERTIFICADO DE GARANTIA ELETROPORTÁTEIS

A Fabricante solicita ao consumidor a leitura prévia do Manual de Instruções para a melhor utilização do produto. A Fabricante garante seus produtos contra defeitos de fabricação durante o período estabelecido, contados a partir da data de entrega do produto expresso na nota fiscal de compra. Conforme modelo a seguir:

ELETROPORTÁTEIS	
GARANTIA LEGAL*	90 Dias
GARANTIA ADICIONAL	270 Dias
GARANTIA TOTAL**	360 Dias

*A GARANTIA LEGAL É DE 90 DIAS E TEM SEU INÍCIO NA DATA DE AQUISIÇÃO DO PRODUTO.

**A GARANTIA TOTAL É A SOMA DA GARANTIA LEGAL MAIS A GARANTIA ADICIONAL.

- Os controles remotos terão garantia legal de 90 dias, mais 90 dias de garantia adicional, totalizando 180 dias.
- Os acessórios terão somente garantia legal de 90 dias.

A Fabricante prestará serviços de Assistência Técnica, tantos os gratuitos quanto os remunerados, somente nas localidades onde mantiver Postos Autorizados.

Em locais onde não haja Postos Autorizados, o produto deverá ser transportado, por conta e risco do

consumidor. A relação de Postos Autorizados está disponível através do site www.philco.com.br ou através do **SAC (47) 3431-0499**. Se o consumidor vier a transferir a propriedade deste produto, a garantia ficará automaticamente transferida, respeitando o prazo de validade, contado a partir da primeira aquisição. Produtos que necessitam de serviço de instalação terão despesas e responsabilidades por conta do consumidor. O compromisso de garantia cessará caso:

- O produto seja examinado, adulterado ou consertado fora de Assistência Técnica Autorizada.
- Ocorra a utilização de peça ou componente não original.
- O produto seja ligado em tensão diferente daquela para qual foi projetado.
- O defeito seja decorrente de uso inadequado ou negligência do consumidor em relação às instruções do manual.
- Danos sejam causados por ação de agentes da natureza (enchentes, maresia, raios, etc.).
- O produto seja utilizado para fins não domésticos.
- Não sejam seguidas as recomendações de conservação, conforme manual.
- Ausência ou adulteração do número de série.

BRITÂNIA ELETRÔNICOS S.A
Rua Dona Francisca, 12.340
Bairro Pirabeiraba - Joinville - SC
CEP 89.239-270
Insc. Est. 254.861.660
CNPJ 07.019.308/0001-28
FABRICADO NA CHINA

