

# MANUAL DE INSTRUÇÕES



**BRITANIA**  
DESDE 1956

SANDUICHEIRA E  
GRILL PRESS BGR26I



## PARABÉNS PELA ESCOLHA DE MAIS UM PRODUTO DE NOSSA LINHA!

Para garantir o melhor desempenho de seu produto, **o usuário deve ler atentamente as instruções a seguir.** Recomenda-se não jogar fora este Manual de Instruções. Ele deve ser guardado para eventuais consultas.

**O APARELHO DESTINA-SE SOMENTE PARA USO DOMÉSTICO**



**LEIA O MANUAL**

### **⚠️ ATENÇÃO**

É comum que aparelhos elétricos novos liberem uma leve fumaça ou gases durante as primeiras vezes em que eles forem utilizados. Isso acontece em virtude do aquecimento dos materiais e dos componentes usados na manufatura do aparelho. É normal e não indica a existência de defeitos no aparelho.



Para ter acesso ao manual digital (em PDF) entre em contato com o nosso SAC em horário comercial **SAC BRITÂNIA: (47) 3431-0300**

## RECOMENDAÇÕES

Os símbolos no Manual de Instruções, estão interpretados como descritos à seguir:



**Nota:** Recomendações sobre o funcionamento, para melhor utilização.



**Importante / Aviso:** Recomendações que garantem a segurança do usuário



**Dica:** Conselhos para utilização e melhor funcionamento.



**Atenção / Cuidado :** Práticas que podem resultar em acidentes ou riscos.

## CUIDADOS COM O PRODUTO DIARIAMENTE

• Não utilizar aparelhos apresentando qualquer tipo de dano no cordão elétrico, no plugue ou em outros componentes. Para substituir qualquer peça danificada procurar uma Assistência Técnica Autorizada, a fim de evitar riscos.

• Manter todo aparelho elétrico fora do alcance de crianças, especialmente quando estiver em uso.

• Nunca desligar o aparelho puxando pelo cordão elétrico. Segurar firmemente o plugue e então puxar para desconectar.

• Não ligar o aparelho sobre superfícies empoçadas de líquidos.

• Não deixar o aparelho ligado sem ninguém por perto.

• Para proteção contra choques ou outros acidentes não imergir o cordão elétrico, o plugue, o próprio aparelho na água ou em outro líquido.

• Não tocar em superfícies quentes. Segurar pelas alças para abrir ou mover o aparelho.

• Este aparelho não foi projetado para ser utilizado por pessoas (incluindo crianças) com capacidades físicas, sensoriais ou mentais reduzidas, ou falta de experiência e conhecimentos, exceto se forem

supervisionadas ou instruídas por uma pessoa responsável pela sua segurança.

• As crianças deverão ser supervisionadas, para assegurar de que não brinquem com o aparelho.

• Uma atenção constante será necessária durante o funcionamento do aparelho. Não deixar que este seja utilizado por crianças ou perto delas.

• Nunca deixar o cordão elétrico encostar em superfícies quentes.

• Não utilizar o aparelho próximo a produtos inflamáveis, a forno, a fogão ligados.

• Retirar o plugue da tomada elétrica antes de limpar ou mesmo quando não estiver em uso.

• O aparelho deve ser conectado a uma tomada com um contato de aterramento.

• O aparelho não deve ser operado por meio de um temporizador externo ou sistema de controle remoto separado.

• Antes de usar o aparelho, certificar-se de que a tensão da sua tomada elétrica corresponde à indicada na etiqueta do aparelho. Sempre utilizar uma tomada elétrica com a mesma tensão.

• Não utilizar adaptadores e benjamins, ligar

## RECOMENDAÇÕES

---

direto a uma tomada com o padrão NBR5410 que esteja dimensionada para o produto em questão (circuito elétrico), instalada por um eletricista habilitado.

- O uso de acessórios que não sejam

originais do aparelho pode prejudicar o funcionamento e causar danos ao usuário e ao produto, além de provocar a perda da garantia.

## SÍMBOLOS

---



Superfície quente

## ATERRAMENTO

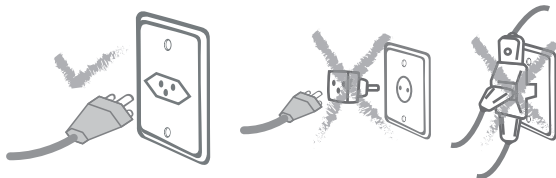
Este aparelho deverá ser conectado a uma tomada aterrada; o aterramento diminuirá o risco de choque elétrico. O plugue deverá ser inserido em uma tomada elétrica que tenha sido aterrada conforme as normas e padrões vigentes. Verificar com um eletricista qualificado ou com o serviço de Assistência Técnica Autorizada se houver dúvidas quanto ao aterramento do aparelho. Não modificar o plugue fornecido com o aparelho se não conseguir encaixá-lo na tomada elétrica. Mandar instalar uma tomada elétrica apropriada por um eletricista qualificado.

### ⚠ ADVERTÊNCIA



- Retirar o plugue da tomada elétrica antes de efetuar qualquer manutenção no aparelho.
- Recolocar todos os componentes antes de ligar o produto.
- Ligar o plugue em uma tomada com aterramento efetivo, conforme norma NBR5410.
- Não usar adaptadores, benjamins ou T's.

**•Não seguir estas instruções pode trazer risco de morte, incêndio ou choque elétrico.**



### ⚠ AVISO

Qualquer serviço de manutenção ou de reparos só deverá ser efetuado por um técnico credenciado. Não tentar consertar o produto por conta própria.

## COMPONENTES

01. Alça;

02. Luz de funcionamento;

03. Plugue;

04. Cordão elétrico;

05. Trava das placas;

06. Placas de aquecimento;



## OPERAÇÃO

- Passar um pano umedecido em água nas placas de cozimento.
- Untar as placas de cozimento antes da utilização.
- Conectar o plugue do cordão elétrico a uma tomada. A luz acenderá.
- Fechar a tampa do aparelho e esperar aproximadamente 2 minutos.
- Quando a temperatura correta for atingida, a luz desligará.
- Durante a utilização, a luz alternará entre ligado e desligado, indicando que a temperatura está sendo controlada adequadamente.
- Para sanduíches dourados, recomenda-se passar manteiga no lado de fora do pão opcionalmente pode-se pincelar as placas com manteiga, margarina ou óleo vegetal.
- Colocar os sanduíches no aparelho e fechar com cuidado e firmemente a tampa. Não forçar a tampa para baixo.
- Deixar os sanduíches tostarem por aproximadamente 2 minutos. O tempo de preparação depende do gosto individual.
- Embora estejam cobertas com um revestimento antiaderente, alguns tipos de alimentos poderão derreter e grudar nas placas. Para retirar os alimentos, usar uma espátula de plástico.



### ⚠️ ATENÇÃO

Durante o funcionamento, as placas ficarão muito aquecidas e deverão ser manipuladas com extremo cuidado.



#### DICA

- Sempre preaquecer seu aparelho.
- Passar manteiga no lado de fora do pão ou pincelar as placas com manteiga, margarina ou óleo vegetal.
- Recomendamos usar queijos do tipo “Cheddar”. Evitar usar queijos processados, pois tendem a escorrer em altas temperaturas.
- Uma colher (chá) de açúcar polvilhado sobre os lados por onde se passou manteiga torna os sanduíches mais crocantes.



#### DICA

Na primeira utilização o antiaderente deve ser untado com óleo e o produto deve ser ligado por aproximadamente dois minutos, quando esfriar, limpar com pano úmido e secar.

Após esse processo, o produto poderá ser utilizado normalmente. Para as próximas utilização não é necessário repetir o procedimento.

## MANUTENÇÃO E LIMPEZA

### ⚠️ ATENÇÃO

A limpeza do aparelho só poderá ser executada quando este estiver desligado, com o plugue desconectado da tomada elétrica e totalmente frio.

#### **Parte interna:**

Limpar as placas e suas bordas com um papel absorvente, pano ou esponja macia.

#### **Parte externa:**

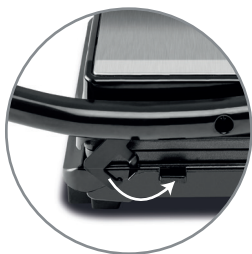
Esfregar com um pano macio embebido numa solução de água quente e sabão e torcido até ficar levemente úmido. Enxugar com um tecido seco e macio.

### ⚠️ ATENÇÃO

Para conservar a camada antiaderente, deve-se evitar esponjas de aço, que podem riscá-la e até removê-la. Não utilizar produtos abrasivos como saponáceos, esfriar o antiaderente na água.

### ⚠️ ATENÇÃO

Não se deve raspar os resíduos com facas, espátulas ou outro objeto de metal porque também podem prejudicar a película antiaderente.



### 💡 DICA

Para guarda o produto utilize a trava para manter as placas juntas, isso possibilita guardar o produto de lado.



**ABRASIVOS**



## PROBLEMA x CAUSA x SOLUÇÃO

PROBLEMA	CAUSA	SOLUÇÃO
Não aquece	O produto não está ligado na tomada elétrica.	Inserir o plugue na tomada elétrica.
	A tomada está sem energia.	Verificar se há energia, testando com outro produto.
Produto está apresentando cheiro de queimado e/ou fumaça	Produto novo. Primeira utilização.	Característica do produto. É normal aparelhos novos apresentarem certa quantidade de fumaça e cheiro durante
	O aparelho está emitindo alguns estalos/ruídos durante o funcionamento.	Esta é uma característica funcional do produto. Ocorre devido ao fato da temperatura aumentar rapidamente, causando dilatação de componentes internos e como consequência estalos/ruídos.
Antiaderente descascando e/ou soltando.	Termostato atuando.	Esta é uma característica funcional do produto. Ocorre devido ao acionamento do componente.
	Utilização de materiais abrasivos para efetuar a limpeza.	Não usar utensílios metálicos ou materiais abrasivos na limpeza das chapas antiaderentes, pois danificam a superfície antiaderente. Utilizar esponja macia ou pano úmido com água e detergente neutro. Tomar cuidado para não entrar água nas partes elétricas.

# CERTIFICADO DE GARANTIA ELETROPORTÁTEIS

A Fabricante solicita ao consumidor a leitura prévia do Manual de Instruções para a melhor utilização do produto. A Fabricante garante seus produtos contra defeitos de fabricação durante o período estabelecido, contados a partir da data de entrega do produto expresso na nota fiscal de compra. Conforme modelo a seguir:

ELETROPORTÁTEIS	
Garantia legal*	90 Dias
Garantia adicional	270 Dias
Garantia total**	360 Dias

\*A garantia legal é de 90 dias e tem seu início na data de aquisição do produto.  
\*\*A garantia total é a soma da garantia legal mais a garantia adicional.

- Os controles remotos terão garantia legal de 90 dias, mais 90 dias de garantia adicional, totalizando 180 dias.
- Os acessórios terão somente garantia legal de 90 dias.
- A Fabricante prestará serviços de Assistência Técnica, tantos os gratuitos quanto os remunerados, somente nas localidades onde mantiver Postos Autorizados.
- Em locais onde não haja Postos Autorizados, o produto deverá ser transportado, por conta e risco do consumidor. A relação de Postos Autorizados está disponível através do site **www.britania.com.br** ou através do SAC **(47) 3431-0300**. Se o consumidor vier a transferir a propriedade deste produto, a garantia ficará automaticamente transferida, respeitando o prazo de validade, contado a partir da primeira aquisição. Produtos que necessitam de serviço de instalação terão despesas e responsabilidades por conta do consumidor. O compromisso de garantia cessará caso:
- O produto seja examinado, adulterado ou consertado fora de Assistência Técnica Autorizada.
- Ocorra a utilização de peça ou componente não original.
- O produto seja ligado em tensão diferente daquela para qual foi projetado.
- O defeito seja decorrente de uso inadequado ou negligência do consumidor em relação às instruções do manual.
- Danos sejam causados por ação de agentes da natureza (enchentes, maresia, raios, etc.).
- O produto seja utilizado para fins não domésticos.
- Não sejam seguidas as recomendações de conservação, conforme manual.
- Ausência ou adulteração do número de série.

**BRITÂNIA**

**BRITÂNIA ELETRÔNICOS S.A**

Rua Dona Francisca, 12.340 - Bairro Pirabeiraba - Joinville/SC  
CEP 89.239-270 - Insc. Est. 254.861.660 - CNPJ 07.019.308/0001-28  
FABRICADO NA CHINA



(47) 3431-0300  
[www.britania.com.br](http://www.britania.com.br)

ATENDIMENTO AO CONSUMIDOR

**BRITANIA**

08/21 4837-00-05 066701175 736521 Rev.0