

MANUAL DE INSTRUÇÕES - UNIFICADO



BRITANIA
Para Britanar sua vida

Sanduicheira BGR05RS

BRITÂNIA

Para Britaniar sua vida

PARABÉNS PELA ESCOLHA DE MAIS UM PRODUTO DE NOSSA LINHA!

Para garantir o melhor desempenho de seu produto, **o usuário deve ler atentamente as instruções a seguir.** Recomenda-se não jogar fora este Manual de Instruções. Ele deve ser guardado para eventuais consultas.

O APARELHO DESTINA-SE SOMENTE PARA USO DOMÉSTICO



LEIA O MANUAL

⚠️ ATENÇÃO

É comum que aparelhos elétricos novos liberem uma leve fumaça ou gases durante as primeiras vezes em que eles forem utilizados. Isso acontece em virtude do aquecimento dos materiais e dos componentes usados na manufatura do aparelho. É normal e não indica a existência de defeitos no aparelho.



Para ter acesso ao manual digital (em PDF) entre em contato com o nosso SAC em horário comercial

SAC BRITÂNIA: (47) 3431-0300

RECOMENDAÇÕES

Os símbolos no Manual de Instruções, estão interpretados como descritos à seguir:



Nota: Recomendações sobre o funcionamento, para melhor utilização.



Importante / Aviso: Recomendações que garantem a segurança do usuário



Dica: Conselhos para utilização e melhor funcionamento.



Atenção / Cuidado : Práticas que podem resultar em acidentes ou riscos.

CUIDADOS COM O PRODUTO DIARIAMENTE

• Não utilizar aparelhos apresentando qualquer tipo de dano no cordão elétrico, no plugue ou em outros componentes. Para substituir qualquer peça danificada procurar uma Assistência Técnica Autorizada, a fim de evitar riscos.

• Manter todo aparelho elétrico fora do alcance de crianças, especialmente quando estiver em uso.

• Nunca desligar o aparelho puxando pelo cordão elétrico. Segurar firmemente o plugue e então puxar para desconectar.

• Não ligar o aparelho sobre superfícies empoçadas de líquidos.

• Não deixar o aparelho ligado sem ninguém por perto.

• Para proteção contra choques ou outros acidentes não imergir o cordão elétrico, o plugue, o próprio aparelho na água ou em outro líquido.

• Não tocar em superfícies quentes. Segurar pelas alças para abrir ou mover o aparelho.

• Este aparelho não foi projetado para ser utilizado por pessoas (incluindo crianças) com capacidades físicas, sensoriais ou mentais reduzidas, ou falta de experiência e conhecimentos, exceto se forem supervisionadas ou instruídas por uma pessoa responsável pela sua segurança.

• As crianças deverão ser supervisionadas,

para assegurar de que não brinquem com o aparelho.

• Uma atenção constante será necessária durante o funcionamento do aparelho. Não deixar que este seja utilizado por crianças ou perto delas.

• Nunca deixar o cordão elétrico encostar em superfícies quentes.

• Não utilizar o aparelho próximo a produtos inflamáveis, a forno, a fogão ligados.

• Retirar o plugue da tomada elétrica antes de limpar ou mesmo quando não estiver em uso.

• O aparelho deve ser conectado a uma tomada com um contato de aterramento.

• O aparelho não deve ser operado por meio de um temporizador externo ou sistema de controle remoto separado.

• Antes de usar o aparelho, certificar-se de que a tensão da sua tomada elétrica corresponde à indicada na etiqueta do aparelho. Sempre utilizar uma tomada elétrica com a mesma tensão.

• Não utilizar adaptadores e benjamins, sempre ligar o produto direto a uma tomada com o padrão NBR5410 que esteja dimensionada para o produto em questão (circuito elétrico), instalada por um eletricista habilitado.

• O uso de acessórios que não sejam

RECOMENDAÇÕES

originais do aparelho pode prejudicar o funcionamento e causar danos ao usuário e ao produto, além de provocar a perda da garantia.

- Para não perder a garantia e para evitar problemas técnicos não tentar consertar o

aparelho em casa. Quando precisar, levá-lo à Assistência Técnica Autorizada.

- A Nota Fiscal e o Certificado de Garantia são documentos importantes e devem ser mantidos por causa da garantia.

SÍMBOLOS



Superfície quente

ATERRAMENTO

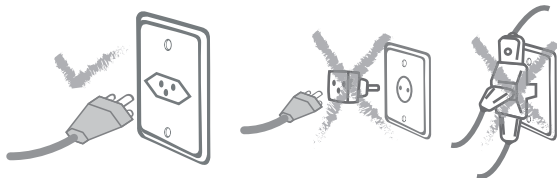
Este aparelho deverá ser conectado a uma tomada aterrada; o aterramento diminuirá o risco de choque elétrico. O plugue deverá ser inserido em uma tomada elétrica que tenha sido aterrada conforme as normas e padrões vigentes. Verificar com um eletricista qualificado ou com o serviço de Assistência Técnica Autorizada se houver dúvidas quanto ao aterramento do aparelho. Não modificar o plugue fornecido com o aparelho se não conseguir encaixá-lo na tomada elétrica. Mandar instalar uma tomada elétrica apropriada por um eletricista qualificado.

⚠ ADVERTÊNCIA



- Retirar o plugue da tomada elétrica antes de efetuar qualquer manutenção no aparelho.
- Recolocar todos os componentes antes de ligar o produto.
- Ligar o plugue em uma tomada com aterramento efetivo, conforme norma NBR5410.
- Não usar adaptadores, benjamins ou T's.

•Não seguir estas instruções pode trazer risco de morte, incêndio ou choque elétrico.

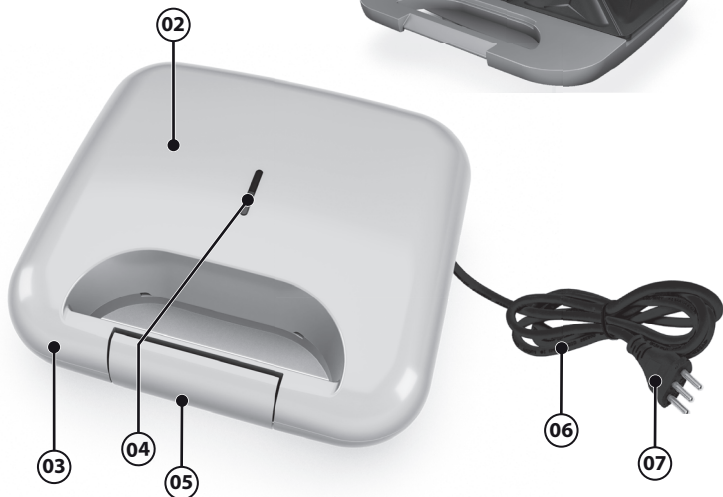


⚠ AVISO

Qualquer serviço de manutenção ou de reparos só deverá ser efetuado por um técnico credenciado. Não tentar consertar o produto por conta própria.

COMPONENTES

- 01. Placas de aquecimento;
- 02. Corpo do aparelho;
- 03. Alça;
- 04. Luz indicadora de aquecimento;
- 05. Trava de fechamento;
- 06. Cordão elétrico;
- 07. Plugue.



ANTES DA PRIMEIRA UTILIZAÇÃO

Antes de utilizar o aparelho, é recomendado realizar a cura do antiaderente. Para isso, siga os passos abaixo:

- Unte as placas de aquecimento com óleo vegetal.
- Ligue o aparelho a tomada elétrica e deixe ligado por aproximadamente 3 min.
- Desligue o aparelho e espere esfriar completamente.
- Efetue a limpeza das placas seguindo o tópico **“Manutenção e Limpeza”**.

Após efetuar o procedimento descrito acima, o aparelho estará pronto para ser utilizado normalmente.

UTILIZAÇÃO

- Conectar o plugue do cordão elétrico a uma tomada. A luz indicadora de aquecimento acenderá.
- Fechar a tampa do aparelho e esperar aproximadamente 1:30 minutos.
- Quando a temperatura correta for atingida, a luz indicadora de aquecimento desligará.
- Durante a utilização, a luz indicadora de aquecimento alternará entre ligado e desligado, indicando que a temperatura está sendo controlada adequadamente.
- Para sanduíches dourados, recomenda-se passar manteiga no lado de fora do pão.
- Opcionalmente pode-se pincelar as placas com manteiga, margarina ou óleo vegetal.
- Colocar os sanduíches ou grelhados no aparelho e fechar com cuidado e firmemente a tampa. Não forçar a tampa para baixo.
- Deixar os sanduíches tostarem por aproximadamente 1 ou 2 minutos. O tempo de preparação depende do gosto individual.



imagens meramente ilustrativas

DICAS PARA OBTER MELHORES RESULTADOS

- Preaqueça a sanduicheira antes de cada utilização.
- Não utilizar utensílios pontiagudos como facas, garfos e espátulas de inox que possam riscar ou danificar a superfície.
- Se for usar espetos de madeira molhe-os antes na água para evitar que queimem no grill.
- Unte os espetos de metal com óleo.
- Se for grelhar alimentos marinados, remova qualquer excesso de marinada e seque os alimentos com papel toalha antes de colocá-los no grill. Algumas marinadas têm um alto teor de açúcar que pode queimar muito rápido durante o cozimento.

ATENÇÃO

Embora estejam cobertas com um revestimento antiaderente, alguns tipos de recheios poderão derreter e grudar nas placas. Para retirar os alimentos, usar uma espátula de plástico.

Nunca usar objetos cortantes, como, por exemplo, facas, pois poderão danificar o revestimento antiaderente.



NOTA

Durante o funcionamento, as placas ficarão muito aquecidas e deverão ser manipuladas com extremo cuidado.



MANUTENÇÃO E LIMPEZA

Antes de limpar o aparelho, retirar o plugue da tomada e deixar o produto esfriar.

Parte interna: limpar as placas e suas bordas com um papel absorvente, pano ou esponja macia.

Parte externa: esfregar com um pano macio embebido numa solução de água quente e sabão e torcido até ficar levemente úmido. Enxugar com um tecido seco e macio.

ATENÇÃO

Não utilizar lã de aço, objetos abrasivos ou metálicos na limpeza das superfícies internas ou externas.



ABRASIVOS

CERTIFICADO DE GARANTIA ELETROPORTÁTEIS BRITÂNIA

A Fabricante solicita ao consumidor a leitura prévia do Manual de Instruções para a melhor utilização do produto. A Fabricante garante seus produtos contra defeitos de fabricação durante o período estabelecido, contados a partir da data de entrega do produto expresso na nota fiscal de compra. Conforme modelo a seguir:

ELETROPORTÁTEIS

Garantia legal*	90 Dias
Garantia adicional	270 Dias
Garantia total**	360 Dias

*A garantia legal é de 90 dias e tem seu início na data de aquisição do produto.

**A garantia total é a soma da garantia legal mais a garantia adicional.

- Os controles remotos terão garantia legal de 90 dias, mais 90 dias de garantia adicional, totalizando 180 dias.

- Os acessórios terão somente garantia legal de 90 dias.

- A Fabricante prestará serviços de Assistência Técnica, tanto os gratuitos quanto os remunerados, somente nas localidades onde mantiver Postos Autorizados.

Para que você exerça a garantia constante neste certificado, será necessário informar alguns de seus dados pessoais, como por exemplo: nome, CPF, endereço e telefone às nossas Assistências Técnicas, a fim de que seja aberta ordem de serviço. Em cumprimento à Lei Geral de Proteção de Dados, a Britânia informa que estes dados poderão ser compartilhados com nossos prestadores de serviço, somente quando necessário para a conclusão do atendimento em garantia.

- Em locais onde não haja Postos Autorizados, o produto deverá ser transportado, por conta e risco do consumidor. A relação de Postos Autorizados está disponível através do site **www.britania.com.br** ou através do SAC **(47) 3431-0300**. Se o consumidor vier a transferir a propriedade deste produto, a garantia ficará automaticamente transferida, respeitando o prazo de validade, contado a partir da primeira aquisição. Produtos que necessitam de serviço de instalação terão despesas e responsabilidades por conta do consumidor. O compromisso de garantia cessará caso:

- O produto seja examinado, adulterado ou consertado fora de Assistência Técnica Autorizada.

- Ocorra a utilização de peça ou componente não original.

- O produto seja ligado em tensão diferente daquela para qual foi projetado.

- O defeito seja decorrente de uso inadequado ou negligência do consumidor em relação às instruções do manual.

- Danos sejam causados por ação de agentes da natureza (enchentes, maresia, raios, etc.).

- O produto seja utilizado para fins não domésticos.

- Não sejam seguidas as recomendações de conservação, conforme manual.

- Ausência ou adulteração do número de série.

BRITÂNIA ELETRÔNICOS S.A

Rua Dona Francisca, 12.340 - Bairro Pirabeiraba - Joinville/SC
CEP 89.239-270 - Insc. Est. 254.861.660 - CNPJ 07.019.308/0001-28
FABRICADO NA CHINA



(47) 3431-0300
www.britania.com.br

ATENDIMENTO AO CONSUMIDOR

BRITANIA

01/23 6140-00-05 741574 Rev.0