



**BRITANIA**

MANUAL DE INSTRUÇÕES - UNIFICADO  
**PRANCHAS TITANIUM**

***BRITANIA***



**PARABÉNS PELA ESCOLHA DE MAIS UM PRODUTO DE NOSSA LINHA!**

Para garantir o melhor desempenho de seu produto, **o usuário deve ler atentamente as instruções a seguir.** Recomenda-se não jogar fora este Manual de Instruções. Ele deve ser guardado para eventuais consultas.

**O APARELHO DESTINA-SE SOMENTE PARA USO DOMÉSTICO**



É comum que aparelhos elétricos novos liberem uma leve fumaça ou gases durante as primeiras vezes em que eles forem utilizados. Isso acontece em virtude do aquecimento dos materiais e dos componentes usados na manufatura do aparelho. É normal e não indica a existência de defeitos no aparelho.



Para ter acesso ao manual digital (em PDF) entre em contato com o nosso SAC em horário comercial

**SAC BRITÂNIA: (47) 3431-0300**



**LEIA O MANUAL**

## RECOMENDAÇÕES

Os símbolos no Manual de Instruções, estão interpretados como descritos à seguir:



**Nota:** Recomendações sobre o funcionamento, para melhor utilização.



**Importante / Aviso:** Recomendações que garantem a segurança do usuário.



**Dica:** Conselhos para utilização e melhor funcionamento.



**Atenção / Cuidado:** Práticas que podem resultar em acidentes ou riscos.

## CUIDADOS DIÁRIOS

- Se o cordão de alimentação está danificado, ele deve ser substituído pelo fabricante ou pelo agente autorizado ou pessoa qualificada, a fim de evitar riscos.
- Antes da primeira utilização, é aconselhável ler este Manual atentamente e guardá-lo para futuras referências.
- Este aparelho não deve ser usado por pessoas (inclusive crianças) com capacidades físicas, mentais ou sensoriais reduzidas ou pouca experiência e conhecimento, a menos que sejam supervisionadas ou instruídas sobre o uso do aparelho por uma pessoa responsável por sua segurança.
- Recomenda-se que as crianças sejam supervisionadas para garantir que elas não brinquem com o aparelho.
- Se, durante a operação, houver ruídos estranhos, odores, fumaça, mau funcionamento e outras falhas, o usuário deverá desligar imediatamente o aparelho e retirar o plugue da tomada. Em seguida, ele deverá entrar em contato com a Assistência Técnica Autorizada. Nunca tentar consertar o aparelho por conta própria.
- Se o cordão de alimentação estiver danificado, ele deverá ser substituído pela Assistência Técnica Autorizada ou por um técnico credenciado.
- Não utilizar o aparelho quando estiver tomando banho, nem com as mãos molhadas.
- Nunca guardar o aparelho com risco de que ele possa cair dentro da banheira, vaso ou pia.
- Não utilizar o aparelho próximo a produtos inflamáveis.

## CUIDADOS DIÁRIOS

---

- Evite choque elétrico, não use o aparelho com as mãos molhadas. Não molhe o aparelho, o cordão elétrico ou o plugue e nem os submerja em água ou outros líquidos.
- Não ligar o aparelho sobre superfícies empoçadas.
- O aparelho não deve ser operado por meio de um temporizador externo ou sistema de controle remoto separado.
- Não utilize o aparelho perto de banheiras, chuveiros, bacias e outros recipientes contendo água ou outros líquidos.
- Antes de usar o aparelho, certificar-se de que a tensão da sua tomada elétrica corresponde à indicada na etiqueta do aparelho. Sempre utilizar

uma tomada elétrica com a mesma tensão.

- Não utilizar adaptadores e benjamins, sempre ligar o produto direto a uma tomada com o padrão NBR5410 que esteja dimensionada para o produto em questão (circuito elétrico), instalada por um electricista habilitado.
- Para não perder a garantia e evitar problemas técnicos não tentar consertar o aparelho em casa. Se necessário, levar a uma Assistência Técnica Autorizada.
- A nota fiscal e o certificado de garantia são documentos importantes e devem ser mantidos para efeito de garantia.

## SÍMBOLOS

---



Não utilize o aparelho perto de banheiras, chuveiros, bacias e outros recipientes contendo água ou outros líquidos.

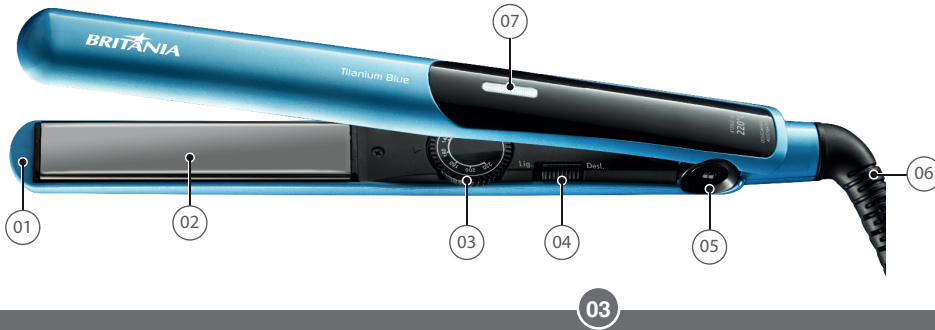
## ⚠️ ADVERTÊNCIA



- Retirar o plugue da tomada elétrica antes de efetuar qualquer manutenção no aparelho.
- Recolocar todos os componentes antes de ligar o produto.
- Ligar o plugue em uma tomada com aterramento efetivo, conforme norma NBR5410.
- Não usar adaptadores, benjamins ou T's.
- **Não seguir estas instruções pode trazer risco de morte, incêndio ou choque elétrico.**

## COMPONENTES

- 01. Ponta fria
- 02. Placa alisadora
- 03. Seletor de temperatura
- 04. Chave Liga/Desliga
- 05. Trava de armazenamento
- 06. Cordão giratório
- 07. Luz indicadora de funcionamento



## UTILIZANDO O APARELHO

- Antes de utilizar o aparelho, certifique-se de que as chapas estejam destravadas. Para isso, aperte o botão de destravamento das chapas imagem ao lado.
- Conectar o plugue a uma tomada elétrica.
- Colocar o aparelho sobre uma superfície plana, resistente ao calor e sem polimento.

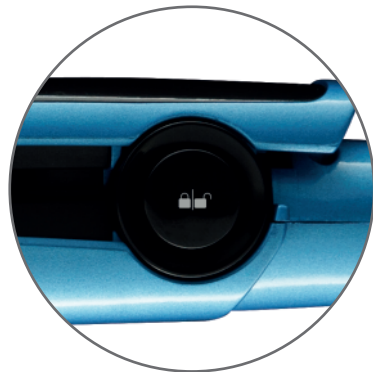


Nunca deixar o aparelho sobre superfícies sensíveis ao calor, tais como: tapetes, camas, carpetes, etc.



Antes de iniciar o uso do aparelho verifique se os cabelos estão totalmente secos.

- Ligar o aparelho colocando o seletor Lig./Desl. na posição Lig. (ligado) A luz indicadora de funcionamento irá começar a piscar .
- Girar o seletor de temperaturas para a posição desejada. A luz indicadora de funcionamento irá acender totalmente quando o aparelho atingir a temperatura.
- Aguardar aproximadamente 5 minutos, para que a prancha esteja pré-aquecida.
- Secar suavemente os cabelos com uma toalha para remover o excesso de água.
- Evitar esfregar os cabelos com a toalha, pois produz frisados e pontas quebradas.
- Desembaraçar os cabelos com um pente de dentes largos.
- Dividir o cabelo em pequenas mechas, escová-las e colocá-las entre as placas deslizando suavemente da raiz para a ponta do cabelo.
- Não pentear o cabelo imediatamente após alisá-lo. Aguardar alguns minutos para que o cabelo esfrie.
- Quando tiver terminado, colocar a chave Lig./Desl. na posição Desl. (desligado).



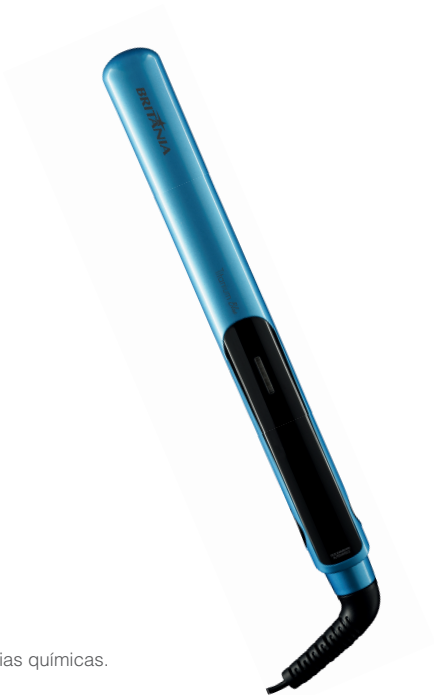
## MANUTENÇÃO DA PRANCHA

- Guardar o aparelho em sua caixa quando não estiver usando. Não enrolar o cordão elétrico em torno do aparelho.
- Nunca guardar o aparelho se estiver quente.
- Sempre retirar o plugue da tomada elétrica e deixar esfriar o aparelho antes de limpá-lo.
- Sempre limpar as placas de cerâmica depois de usar o aparelho. Limpar o corpo usando um tecido macio levemente umedecido (só com água). Certificar-se de que todas as partes do aparelho tenham sido bem secas, com um tecido macio, antes de guardá-lo ou de usá-lo novamente.
- Nunca mergulhar o aparelho em líquidos.
- Não tente consertar o aparelho em casa. Se necessário, dirija-se com o aparelho a uma Assistência Técnica Autorizada.

## CUIDADOS ESPECIAIS

### LIMPEZA

- Após utilizar o aparelho, desligue e desconecte da tomada elétrica.
- Aguardar alguns minutos até o resfriamento do produto.
- Limpar o produto utilizando um pano macio, ligeiramente úmido.
- Não permitir que a água ou outro líquido penetre no aparelho.
- Não utilizar produtos abrasivos, polidores como álcool, solventes e outras substâncias químicas.



## CUIDADOS ESPECIAIS

---

### ARMAZENAMENTO

- O aparelho conta uma trava que auxilia o seu armazenamento.
- Assegurar-se de que o aparelho esteja completamente frio, limpo e seco.
- Não enrolar o cordão elétrico em volta do aparelho pois pode danificar a prancha.
- Feche a prancha e empurre a trava para que as chapas mantenham-se fechadas.
- Nunca pendurar o aparelho pelo cordão elétrico.
- Guardar o aparelho em um local sem umidade.



**ABRASIVOS**

## CERTIFICADO DE GARANTIA ELETROPORTÁTEIS

A Fabricante solicita ao consumidor a leitura prévia do Manual de Instruções para a melhor utilização do produto. A Fabricante garante seus produtos contra defeitos de fabricação durante o período estabelecido, contados a partir da data de entrega do produto expresso na nota fiscal de compra. Conforme modelo a seguir:

- Os controles remotos terão garantia legal de 3 meses, mais 3 meses de garantia adicional, totalizando 6 meses.
- Os acessórios terão somente garantia legal de 3 meses.

ELETROPORTÁTEIS	
Garantia legal*	3 Meses
Garantia adicional	9 Meses
Garantia total**	12 Meses

\*A garantia legal é de 3 meses e tem seu início na data de aquisição do produto.  
\*\*A garantia total é a soma da garantia legal mais a garantia adicional.

- A Fabricante prestará serviços de Assistência Técnica, tanto os gratuitos quanto os remunerados, somente nas localidades onde mantiver Postos Autorizados.
- Para que você exerça a garantia constante neste certificado, será necessário informar alguns de seus dados pessoais, como por exemplo: nome, CPF, endereço e telefone às nossas Assistências Técnicas, a fim de que seja aberta ordem de serviço. Em cumprimento à Lei Geral de Proteção de Dados, a fabricante informa que estes dados poderão ser compartilhados com nossos prestadores de serviço, somente quando necessário para a conclusão do atendimento em garantia.
- Em locais onde não haja Postos Autorizados, o produto deverá ser transportado, por conta e risco do consumidor. A relação de Postos Autorizados está disponível através do site [www.britania.com.br](http://www.britania.com.br) ou através do SAC (47) 3431-0300. Se o consumidor vier a transferir a propriedade deste produto, a garantia ficará automaticamente transferida, respeitando o prazo de validade, contado a partir da primeira aquisição. Produtos que necessitam de serviço de instalação terão despesas e responsabilidades por conta do consumidor. O compromisso de garantia cessará caso:
  - O produto seja examinado, adulterado ou consertado fora de Assistência Técnica Autorizada.
  - Ocorra a utilização de peça ou componente não original.
  - O produto seja ligado em tensão diferente daquela para qual foi projetado.
  - O defeito seja decorrente de uso inadequado ou negligência do consumidor em relação às instruções do manual.
  - Danos sejam causados por ação de agentes da natureza (enchentes, maresia, raios, etc.).
  - O produto seja utilizado para fins não domésticos.
  - Não sejam seguidas as recomendações de conservação, conforme manual.
- Ausência ou adulteração do número de série.







**BRITÂNIA**

ATENDIMENTO AO CONSUMIDOR BRITÂNIA (47) 3431-0300

09/25 2298-09-05 066003034 066003039 756069 Rev.3

[www.britania.com.br](http://www.britania.com.br)