

Enquanto segura a trava, puxe a mangueira até que ela seja removida completamente.

Corte a mangueira de forma perpendicular.

Para reconectar, pressione novamente a trava até que ela se mova e mantenha-a pressionada.

Enquanto segura a trava, encaixe a mangueira no lugar.

10. SOLUÇÕES DE PROBLEMAS

Problema	Possível causa	Solução
Água não está saindo	Falta de água na rede	Verifique se existe água na rede de abastecimento.
	Tubulação da rede de abastecimento entupida	Solicite o serviço de um encanador.
	Instalação incorreta	Verifique todas as etapas de anteriores deste manual.
	Tubulação dobrada	Verifique se existe alguma dobra na tubulação atrás do produto.
	Filtro entupido	Consulte as instruções no tópico "limpeza do filtro"
	Filtro mal encaixado	Consulte as instruções no tópico "encaixe do filtro"
Água não está resfriando	Pressão fora do recomendado	A pressão da rede precisa estar entre 103kPa e 517kPa para o funcionamento correto do produto.
	Sistema de refrigeração desligado.	Acione o botão "gelado" para ligar o sistema de refrigeração.
	Falta de energia elétrica.	Aguarde o retorno da energia elétrica.
Pouca água no purificador	Temperatura do fornecimento de água acima de 32°C.	Produto deve ser utilizado com temperatura ambiente até 32°C, conforme testes normativos*.
	Filtro saturado.	Troque o filtro conforme instruções do tópico "encaixe do filtro"
Excesso de água na bandeja coletora	Tubulação dobrada.	Verifique se existe alguma dobra na tubulação atrás do produto.
	Troca do filtro foi feita sem seguir procedimento correto.	Seque a bandeja. Caso persista o excesso de água, entre em contato com a assistência técnica.
Vazamento de água durante a troca do filtro	Troca do filtro foi feita sem seguir procedimento correto.	Seque a bandeja. Siga corretamente o procedimento do tópico "encaixe do filtro".



Se o produto ainda apresentar problemas após realizar os procedimentos, procure a assistência técnica autorizada mais próxima.

A Fabricante solicita ao consumidor a leitura prévia do Manual de Instruções para a melhor utilização do produto. A nota fiscal e o certificado de garantia são documentos importantes e devem ser guardados sob efeito de garantia.

A Fabricante garante seus produtos contra defeitos de fabricação durante o período estabelecido, contados a partir da data de entrega do produto expresso na nota fiscal de compra. Conforme modelo a seguir:

ELETROPORTÁTEIS	
Garantia legal*	3 Meses
Garantia adicional*	9 Meses
Garantia total**	12 Meses

*A garantia legal é de 90 dias e tem seu início na data de aquisição do produto.
**A garantia total é a soma da garantia legal mais a garantia adicional.

A Fabricante prestará serviços de Assistência Técnica, tantos os gratuitos quanto os remunerados, somente nas localidades onde mantiver Postos Autorizados. Em locais onde não haja Postos Autorizados, o produto deverá ser transportado, por conta e risco do consumidor. A relação de Postos Autorizados está disponível através do site www.philco.com.br ou através do **SAC (47) 3431-0499**.

Se o consumidor vier a transferir a propriedade deste produto, a garantia ficará automaticamente transferida, respeitando o prazo de validade, contado a partir da primeira aquisição.

Produtos que necessitam de serviço de instalação terão despesas e responsabilidades por conta do consumidor. O compromisso de garantia cessará caso:

- O produto seja examinado, adulterado ou consertado fora de Assistência Técnica Autorizada.
- Ocorra a utilização de peça ou componente não original.
- O produto seja ligado em tensão diferente daquela para qual foi projetado.
- O defeito seja decorrente de uso inadequado ou negligência do consumidor em relação às instruções.
- Danos sejam causados por ação de agentes da natureza (enchentes, maresia, raios, etc.).
- O produto seja utilizado para fins não domésticos.
- Não sejam seguidas as recomendações de conservação, conforme manual.
- Ausência ou adulteração do número de série.



PARABÉNS, VOCÊ ACABA DE ADQUIRIR UM PRODUTO DE QUALIDADE PHILCO!

Para garantir o melhor desempenho e durabilidade de seu produto, recomendamos que leia todo o manual antes de utilizá-lo e guarde-o para eventuais consultas. **Este é um manual unificado e atende todas as versões da linha de Purificadores de água.** Algumas funcionalidades, acessórios e cores podem variar de acordo com o produto adquirido. Verifique os componentes na caixa unitária do produto.

COR IMPRESSÃO Preto	Rua Dona Francisca, 12340 Bairro Pirabeiraba - Joinville/SC CEP 89.239-270 IE 254.861.652
TAMANHO 420x150mm	INDÚSTRIA BRASILEIRA 09/24 2192 00 05 01001036 Rev9



01. INSTRUÇÕES DE SEGURANÇA

• Não utilize o produto caso ele apresente danos no cordão elétrico, no plugue ou em outros componentes. Para substituir qualquer peça danificada, procure a Assistência Técnica Autorizada, a fim de evitar riscos.

• Este aparelho não deve ser utilizado por pessoas (inclusive crianças) com capacidades físicas, mentais ou sensoriais reduzidas, ou com pouca experiência e conhecimento, a menos que estejam sob supervisão ou tenham sido instruídas por uma pessoa responsável por sua segurança.

• Crianças pequenas devem ser supervisionadas para que não brinquem com o aparelho.

• Conserve este aparelho em local seco e evite a exposição direta à luz solar. A parte de trás do aparelho deve estar a, no mínimo, 25 centímetros de distância da parede. Nunca coloque o aparelho sobre papelões ou espumas, pois isso pode causar instabilidade. Não posicione o aparelho próximo a substâncias inflamáveis.

• Para evitar danos ao aparelho, nunca conecte o plugue à tomada elétrica ou ligue o aparelho sem que a água tenha sido introduzida no

reservatório interno.

• Não utilize este aparelho ao ar livre.

• Caso o aparelho não seja utilizado por um longo período, retire o plugue da tomada elétrica, feche o registro e esvazie toda a água do sistema pelas torneiras.

• Nunca desligue o aparelho puxando pelo cordão elétrico.

• Não utilize extensões elétricas para evitar risco de incêndio.

• Quando houver água na bandeja coletora, esvazie-a sempre que necessário.

• O uso de acessórios não recomendados para este aparelho pode causar acidentes e/ou mau funcionamento.

• O aparelho deve ser instalado sobre uma superfície fixa, plana e rígida.

• Para não perder a garantia e evitar problemas técnicos, não tente consertar o aparelho em casa. Quando necessário, leve-o à Assistência Técnica Autorizada.

• Grau de proteção contra penetração de água: IPX0.

Não seguir estas instruções pode trazer risco de morte, incêndio ou choque elétrico.

Retire o plugue da tomada elétrica antes de efetuar qualquer manutenção no aparelho.

Não use adaptadores, benjamins ou T's.



2. COMPONENTES

Grade da bandeja coletora

Bandeja coletora

Mangueira 1/4" 1m

Filtro

Conector 3 vias

Cobertura

Entrada do filtro

Botão de água natural

Botão de água gelada

Cordão com plugue

Saída de água filtrada

Dreno do tanque

Entrada de água

3. REQUISITOS DE INSTALAÇÃO

• É necessário que haja um ponto de água ou torneira com diâmetro de 1/2" (12,7 mm) próximo ao local desejado para a instalação do aparelho (distância máxima de 1 metro).

• Mantenha uma distância mínima de 25 cm ao redor do produto para garantir uma boa circulação de ar.

• O aparelho deve ser instalado apenas em ambientes internos e arejados, que permitam ventilação, sejam secos e estejam protegidos da exposição direta à luz solar.

• A pressão da rede hidráulica deve estar entre 103 kPa e 517 kPa. O uso fora dessas condições pode causar danos ao aparelho, como vazamentos.

• Sempre desligue o purificador da tomada e feche o registro de água para realizar qualquer manutenção ou em períodos prolongados de inatividade. Nesse caso, esvazie o reservatório.

• Em caso de qualquer anormalidade, desligue o produto, feche o registro de água e consulte a tabela de soluções.

• A capacidade de fornecimento de água natural é de 70 litros por hora.

• A capacidade de fornecimento de água gelada é de 0,103 litros por hora.

• O volume interno do aparelho para ensaio de extraíveis é de 0,80 litros.

• Os aparelhos que possuem filtros incorporados atendem às normas ABNT NBR 16098.

• Para uma boa performance, recomenda-se o uso do aparelho em ambientes com temperatura entre 10°C e 32°C.

• A temperatura da água de entrada deve estar entre 10°C e 32°C.

• Este produto foi desenvolvido para purificar água. **Não utilize com nenhum outro líquido**, pois isso pode causar danos ao aparelho e a perda da garantia.

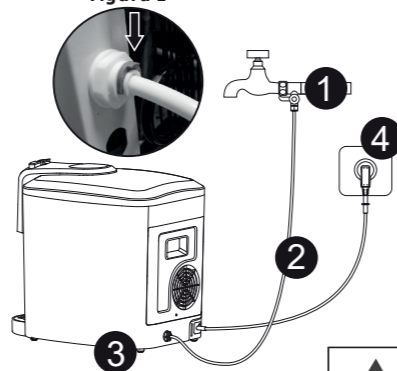
• Este aparelho destina-se ao uso doméstico e deve ser utilizado com água de rede que atenda à legislação vigente.

• **A instalação do aparelho é de responsabilidade do consumidor. Em caso de dúvidas, consulte um instalador hidráulico.**

• O tempo necessário para encher o reservatório interno com água purificada dependerá da pressão da rede hidráulica.

4. INSTALAÇÃO HIDRÁULICA

Figura 1



Parte traseira

1. Instale o conector de 3 vias no ponto de água utilizando o engate de 1/2".

2. Encaixe a mangueira no conector de 3 vias através do engate de 1/4", pressionando-a até o final. Em seguida, rosqueie para travar.

3. Conecte a outra extremidade da mangueira na entrada de água localizada na parte traseira do aparelho. Pressione-a até o final e fixe a trava de segurança azul, conforme ilustrado na figura 1.

4. Conecte o plugue do aparelho a uma tomada elétrica.



Para remover a mangueira da entrada de água do aparelho, primeiro retire a trava de fixação azul. Em seguida, pressione o anel cinza para dentro e puxe a mangueira.

5. PRIMEIRO USO

Após a instalação do aparelho, deve-se realizar a limpeza da tubulação interna. Para isso, siga os passos 1 e 2.

Antes do primeiro uso, descarte aproximadamente 20 litros de água, conforme os procedimentos descritos a seguir:

01. Pressione o botão de acionamento da **água natural por aproximadamente 3 minutos**, conforme mostrado na figura 2. Recomenda-se utilizar um recipiente para coletar a água, que deve ser descartada.

02. Pressione o botão de acionamento da **água gelada por aproximadamente 3 minutos**, conforme mostrado na figura 2. Recomenda-se utilizar um recipiente para coletar a água, que deve ser descartada.

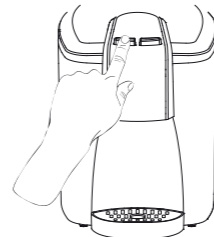
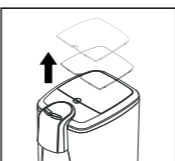


Figura 2

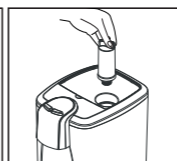


Este procedimento é também necessário para garantir o abastecimento do reservatório de água, antes da primeira utilização. Caso não seja feito, o sistema de refrigeração não será ativado.

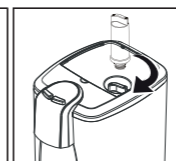
6. ENCAIXE DO FILTRO



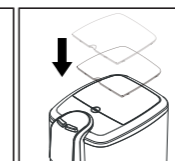
Retire a cobertura de proteção do filtro.



Encaixe o filtro com a pega superior na posição vertical.



Gire no sentido horário até a posição de travamento.



Coloque a cobertura de proteção novamente.



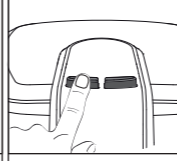
ATENÇÃO

• Gire o filtro até o fim para garantir a vedação correta do sistema.
• Não conecte o produto à rede de água antes de instalar o filtro.
• Não conecte o produto à rede elétrica antes de instalar o filtro e concluir a instalação hidráulica.
• Nunca troque o filtro com o produto conectado à rede elétrica.

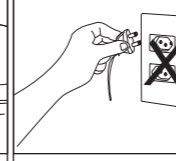
7. LIMPEZA DO FILTRO



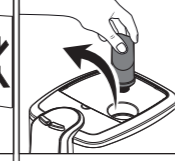
Feche o registro de entrada de água.



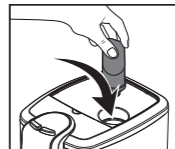
Acione um dos botões até a água parar de sair.



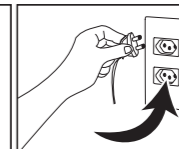
Retire o plugue da tomada elétrica.



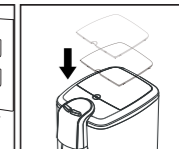
Retire o filtro saturado (usado) do purificador girando no sentido anti-horário.



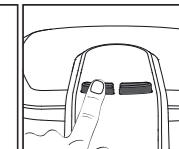
Insira o filtro novo no compartimento girando no sentido horário.



Insira o plugue na tomada elétrica.



Encaixe a cobertura de proteção novamente.



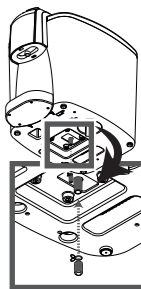
Acione um dos botões e deixe fluir pelo menos 5 litros de água.



O filtro de substituição é o modelo Philco **783242**. Para mais informações sobre como adquirir o filtro, entre em contato com nossa central de atendimento ao consumidor ou com a assistência técnica.

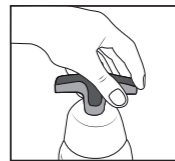
8. LIMPEZA E MANUTENÇÃO

- Para remover a água do interior do aparelho, retire a tampa do dreno e esvazie completamente o reservatório.
- Remova a grade e a bandeja coletora de água para realizar a limpeza periódica. Lave-as com água e detergente neutro.
- Para limpar a parte externa do aparelho, use apenas um pano seco ou levemente umedecido com água.
- Não use solventes ou qualquer outra substância química.
- Se o purificador ficar mais de três dias sem uso, retire e descarte 2 litros de água pressionando o botão de acionamento de água gelada.

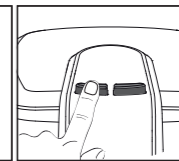


9. ENGATE RÁPIDO

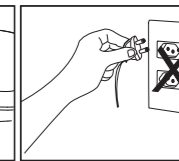
Se for necessário diminuir o comprimento da mangueira, siga o procedimento abaixo. Este produto possui conexões de engate rápido, que pressionam as mangueiras e evitam vazamentos.



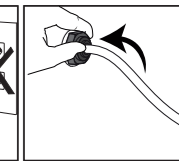
Feche o registro de entrada de água.



Acione um dos botões até a água parar de sair.



Retire o plugue da tomada elétrica.



Pressione a trava até que ela se mova e mantenha-a pressionada.