



AR CONDICIONADO PH18000QFM5



Função Sleep -
Ajusta noite a
automaticamente a melhor
condição para o ambiente
durante a

Função Timer
Permite programar em até
24h o tempo para ligar ou
desligar o aparelho

Função Swing
Melhor distribuição do ar no
ambiente

Apelo Comercial	Benefício
Modos de operação	<i>Cool</i> – para refrigeração do ambiente <i>Dry</i> – para ambientes quentes e úmidos. Opera no modo refrigeração com desumidificação do ambiente. <i>Heat</i> – para aquecimento do ambiente <i>Fan</i> – permite operar apenas como ventilador <i>Feel</i> – Deixa a temperatura do ambiente mais confortável durante a noite
Função Sleep	Ajusta automaticamente a melhor condição para o ambiente durante a noite
Função Timer	Permite programar em até 24h o tempo para ligar ou desligar o aparelho

Características

- Ciclos de ar Quente e Frio
- Capacidade de refrigeração 18000 BTU/h.
- Gás Ecológico R410a
- Classe "B" em eficiência energética
- Controle de temperatura digital (16°C a 31°C)
- Modo de operação: Heat, Cool, Dry, Fan e Feel
- Função: Sleep, Swing, Timer
- Controle de Ventilação (Auto, Médio, Baixo e Automático)
- Vazão de ar máxima: 730 m³/h
- Potência sonora unidade interna: 44 dB(A)
- Potência sonora unidade Externa: 53 dB(A)
- Tubulação para conexão: 1/4" e 1/2".
- Compressor rotativo
- Possui filtro de ar anti-bactéria, anti-fungos.
- Fácil limpeza do painel e filtro
- Disponível na tensão 220V/60Hz
- Garantia de 01 ano

Legenda Técnica

Função Timer: Permite programar com antecedência o funcionamento e o desligamento do aparelho.

Função Swing: Possibilita distribuir melhor o ar através do posicionamento das aletas.

Função Feel: A ventilação e a temperatura são ajustadas automaticamente de acordo com a temperatura do ambiente.

Função Sleep: Deixa a temperatura do ambiente mais confortável durante a noite.

Acessórios

Manual, Certificado de Garantia, Controle Remoto, porca flange, mangueira do dreno, 06 parafusos e 06 buchas.

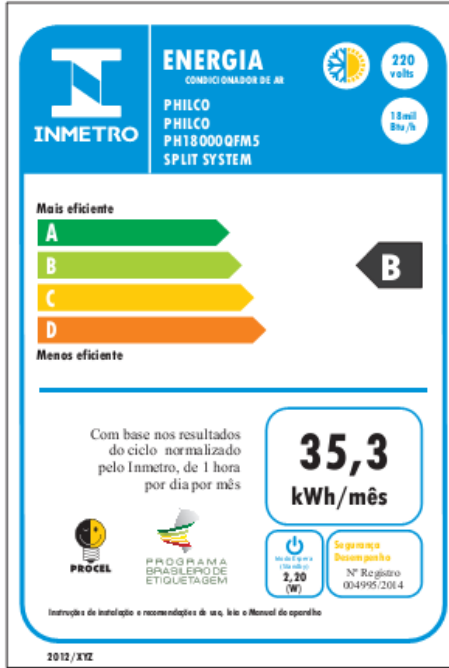
Número de Desenho

Características Técnicas			Informações Logísticas			Informações Fiscais	
Tensão (V)	Potência (W)	Consumo (kWh/mês)	Código Comercial	Código de Barras		IPI (%)	Isento
				Cx. Unitária (EAN-13)	Cx. Master (DUN-13)		
220V	2150	35,3	096652208	7899466420728	-	Manaus	8415.10.11
220V	-	-	096652209	7899466420735	-		
Garantia: 1 ano			Cx. Master (DUN-14) – 127V		-		
			Cx. Master (DUN-14) – 220V		-		
Embalagem		Peso*	Dimensões* (mm)			Volume*	Qtde
		(Kg)	Alt.	Larg.	Prof.	(m ³)	
Unidade Interna		9,08	215	880	205	0,039	01
Unidade Externa		36,94	605	880	310	0,165	01
Cx. unit Interna		11,85	380	980	295	0,110	01
Cx. unit Externa		39,82	650	960	430	0,268	01
Descrição do Produto NF							
AR COND PH18000QFM5 220V							

Empilhamento Máximo Interna:	8
Empilhamento Máximo Externa:	4

* Os pesos e as dimensões das caixas têm uma tolerância de ± 3%.

SELOS DE CONFORMIDADE



Revisão	Data	Motivo da alteração
01	22/09/2016	Atualização conforme 1º lote feito e informado pela Philco Manaus.

Em virtude de constantes aperfeiçoamentos em sua linha de produtos, a Philco reserva-se o direito de proceder, sem prévio aviso, às modificações técnicas que julgar conveniente.