

ESTE DESENHO É PROPRIEDADE EXCLUSIVA DA BRITÂNIA ELETRDOMÉSTICOS LTDA. E NÃO PODERÁ SER UTILIZADO POR TERCEIROS

Nº	MODIFICAÇÃO	VISTO	REG.	MDE.	POR	DATA
0	Arquivo Liberado	Luiz	-	064-06	Edson	11-05-2006
1	Edição: Instruções importantes de segurança, Especificações, Instruções de Operação e Manutenção	Luiz	-	064-06	Edson	02-10-2006
2	Revisão Linguística + Funcional + MKT	Luiz	-	220-07	Edson	05-11-2007

11/07 202-05/00 072350 REV.2

BRITÂNIA



Umidific

Umidificador e Purificador de Ambientes

MANUAL DE INSTRUÇÕES

SOMENTE PARA USO DOMÉSTICO

www.britania.com.br
sac@britania.com.br



ATENDIMENTO AO CONSUMIDOR **0800-417644**

PROJ.		DATA		MATERIAL	QUANTIDADE	
DES.	Edson	DATA	11-05-2006	TRATAMENTO	TOL. Ñ ESPECIF.	ESCALA
VERIF.	Luiz Carlos	DATA	11-05-2006	PRODUTO	ESTRUTURA	SEM ESCALA
APROV.	Dante	DATA	11-05-2006	Umidificador Umidific	072350	FOLHA
				TÍTULO	NÚMERO	REV.
				Manual de Instruções	202-05/00	2

INTRODUÇÃO

Parabéns pela escolha do *Umificador e Purificador de Ambientes Umidific Britânia*.

Para garantir o melhor desempenho do produto, **ler atentamente as recomendações a seguir.**

Guardar este Manual de Instruções para eventuais consultas.

Verificar se a tensão do aparelho é a mesma da tomada a ser utilizada.

INSTRUÇÕES IMPORTANTES DE SEGURANÇA

- Não utilizar aparelhos que apresentem algum tipo de dano no cordão elétrico, no plugue ou em outros componentes. Para substituir qualquer peça danificada, procurar a *Assistência Técnica Autorizada Britânia*.
- Evitar acidentes. Após desembalar seu *Umificador e Purificador de Ambientes Umidific Britânia*, manter o material da embalagem fora do alcance de crianças.
- Manter o produto fora do alcance de crianças, especialmente quando estiver em uso.
- Não utilizar o produto com o reservatório vazio quando o dispositivo de falta de água for acionado.
- Para maior segurança, quando o produto não estiver em uso, desligar o plugue da tomada de força.
- Para evitar risco de queimadura, não encostar próximo à saída de vapor.
- Não utilizar o produto ao ar livre.
- Não ligar o produto sobre superfícies empoçadas de líquidos.
- Evitar o risco de choque elétrico. Não tocar no cordão elétrico com as mãos molhadas.
- Para proteção contra choques elétricos e outros acidentes, não imergir o cordão elétrico ou o plugue na água ou em outro líquido.
- Nunca deixar o cordão elétrico em um local onde uma pessoa possa nele tropeçar.
- Não ligar o produto em tomadas elétricas sobrecarregadas com outros produtos elétricos em funcionamento. A sobrecarga poderá danificar os componentes e provocar sérios acidentes.
- Não utilizar este aparelho em superfícies instáveis ou sobre objetos quentes.
- Para não perder a garantia e para evitar problemas técnicos, não tentar consertar o produto em casa. Caso necessário, levá-lo à *Assistência Técnica Autorizada Britânia*.
- A nota fiscal e o certificado de garantia são documentos importantes e devem ser guardados para efeito de garantia.

LOCAL DE INSTALAÇÃO

Instalar o aparelho e manter o vapor longe da superfície dos móveis, já que poderá haver acúmulo de sujeira ou danos nos móveis.

SE O RESERVATÓRIO FICAR SEM ÁGUA DURANTE O USO

O aparelho irá parar automaticamente para evitar superaquecimento sem água. A lâmpada vermelha, indicando que o reservatório deverá ser reabastecido, irá se acender. Favor desligar a alimentação elétrica do aparelho antes de encher o reservatório com água, em seguida pressionar o botão para iniciar a operação.

MANUTENÇÃO

- Assegurar-se de retirar o cordão de alimentação da tomada antes de fazer qualquer trabalho de manutenção.
- Ao fazer a manutenção do corpo principal do aparelho, evitar derramar água diretamente dentro ou respingá-la sobre o aparelho.
- Não executar trabalhos de manutenção durante ou logo após o funcionamento. Respingos de água fervente são uma causa freqüente de acidentes pessoais.
- Nunca usar cloro ou outras substâncias que contenham ácido na manutenção das partes internas do corpo principal. É causa freqüente de emanações tóxicas.

Partes internas do corpo principal.

Este processo deverá ser executado com o aparelho desligado e frio.

Inclinar o corpo principal para remover a água.

Limpar com um pano úmido depois de lavar com uma escova para remover a sujeira. Nunca usar palha de aço, escovas de dentes ou similares.

Limpeza do filtro.

Para reduzir a formação e o acúmulo de depósitos nos tubos de aquecimento, lavar cuidadosamente o filtro com água. Esta limpeza deverá ser feita periodicamente, sempre que se observar o acúmulo de resíduos no mesmo.

Corpo principal e tampa.

Usar um pano macio para a limpeza. Aplicar uma pequena quantidade de detergente neutro, se necessário. Evitar produtos inflamáveis, como álcool, pois poderão danificar o acabamento da superfície.

Como guardar o aparelho.

Escorrer a água restante do corpo principal e do reservatório. Remover o depósito que se formou, enxugar com um pano macio e deixar secar ao ar. Assegurar-se de que nenhum resto de água ficou no reservatório ou no corpo principal do aparelho antes de retorná-lo à sua embalagem original. Guardar em um lugar seco.

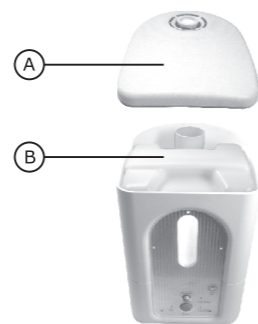
ESPECIFICAÇÕES

Modelo	<i>Humidific</i>
Fonte de alimentação	127 V~ - 50-60 Hertz
Potência	450 W
Capacidade de aquecimento (durante operação contínua)	330 mL/hora
Capacidade do reservatório de água (aproximada)	4,0 litros
Espaço de uso aplicável	Construções de madeira: 18 m ² (aproximado) Construções de concreto armado : 24 m ² (aproximado)
Peso	2,5 kg
Comprimento do cabo de alimentação	1,8 m
Dimensões	Largura: 22,4 cm Profundidade: 29,3 cm Altura: 30,6 cm
Acessórios	Filtro de limpeza, cordão de alimentação
Dispositivo de segurança	Termostato constante (115°C) Fusível limitador de temperatura (141°C)

INSTRUÇÕES DE OPERAÇÃO

Enchendo o reservatório com água.

1. Abrir a Tampa Principal (A) e retirar o Reservatório de água (B).

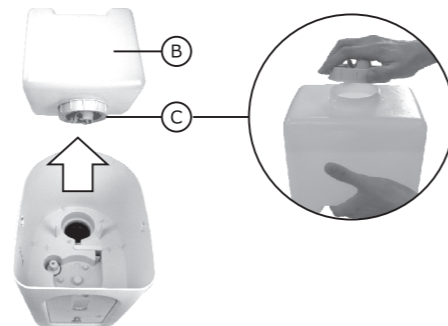


2. Retirar a Tampa do Reservatório (C). Enchê-lo com água filtrada.

• Encher somente com água filtrada, evitar usar água com temperatura superior a 40°C, essências refrescantes, produtos químicos ou detergentes.

CUIDADO: Não tentar encher o Reservatório (B) derramando água diretamente no corpo do aparelho. Acidentes elétricos poderão ocorrer.

3. Fechar hermeticamente a Tampa do Reservatório (C). Colocá-lo no corpo do aparelho.



3

INSTRUÇÕES DE OPERAÇÃO

• Assegurar-se de que o Reservatório (B) não apresenta vazamentos (página 3).

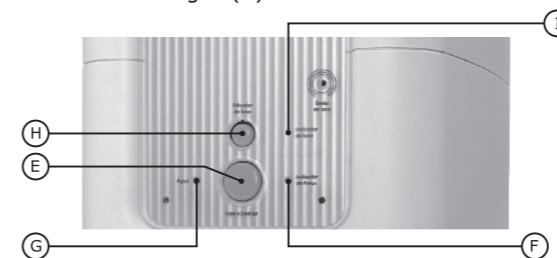
• A Marca da Flecha (D) em sua parte superior deverá ser orientada na direção da frente do aparelho ao montar o reservatório.

4. Colocar a tampa principal.



5. Inserir o plugue na tomada e ligar o aparelho.

• Pressionar o Botão de Operação (E), a luz verde de funcionamento (F) irá se acender. Se a luz vermelha (G), indicando falta de água, se acender, verificar o Reservatório de água (B).



6. PARA LIBERAR ÍONS NEGATIVOS (ÂNIONS)

• Pressionar o Botão de ÂNIONS (H). A lâmpada de ÂNIONS (I) irá se acender.

• Para interromper esta função, pressionar novamente o botão. A lâmpada irá se apagar quando esta função for interrompida.

• Não executar outras operações enquanto estiver usando as funções de umidificação.

CUIDADO: manter as mãos afastadas do bocal de saída dos ânions, já que isto poderá causar danos que impedirão a liberação de ânions.

Não inserir varetas ou objetos metálicos no bocal de saída, pois isto poderá causar acidentes ou choques elétricos.

4