

N°	MODIFICAÇÃO	VISTO	REG.	MDE.	POR	DATA
0	Arquivo Liberado	-	-	000-00	LUIZ	31/07/2012
1	Retirado Instruções de Limpeza e Desmontagem	LUIZ			MAYCOM	16/02/2013

### Nota

**Após a montagem da haste, ela não poderá ser desmontada. Caso o usuário necessite que ela seja desmontada, deverá procurar uma Assistência Técnica Autorizada.**

### DICAS DE SOLUÇÕES DE PROBLEMAS

PROBLEMA	CAUSAS	PROCEDIMENTO
Não liga	O aparelho está ligado na tensão incorreta (aparelho 220V ligado em 127V).	Orientar para verificar a tensão na etiqueta do produto e a tensão das tomadas.
	Produto não está ligado na tomada elétrica.	Inserir o plugue na tomada elétrica.
	Produto desligado.	Ligar o aparelho, girando o botão no sentido horário.
	A tomada esta sem energia.	Verificar se há energia testando a tomada com outro eletrodomésticos.
Aparelho não ventila.	Motor travado.	Encaminhar na Assistência técnica.
	Obstrução da parte traseira do ventilador.	Deixar o aparelho longe de cortinas também longe da parede.
Produto não oscila.	Motor fora de centro.	Encaminhar na Assistência técnica.
	Não foi acionada a função.	Acionar a função se não funcionar levar a assistência técnica.
Hélice vibrando.	Rosqueamento excessivo da porca da hélice.	Rosquear cuidadosamente até encostar a superfície da porca na hélice.
	Colocação inadequada da hélice no eixo do motor.	Encaixar corretamente a hélice no eixo do motor. A seta gravada ao centro da hélice deve estar apontada para o rebaixo existente no eixo do motor.

### CUIDADOS

- Se o cordão de alimentação está danificado, ele deve ser substituído pelo fabricante ou agente autorizado ou pessoa qualificada, a fim de evitar riscos.
- Verificar se a tensão da rede elétrica no local de instalação é a mesma indicada na etiqueta localizada no aparelho.
- Para se proteger contra o choque elétrico, o usuário não poderá mergulhar o cordão elétrico nem o plugue em água ou em outro líquido.
- Para desligar, retirar o plugue da tomada elétrica. Sempre desconectar segurando pelo plugue, nunca puxar pelo cordão elétrico.
- Não ligar o aparelho sobre superfícies molhadas ou com as mãos úmidas.
- Evitar o contato e manter os cabelos, roupas e outros utensílios longe das partes móveis do aparelho.
- Não introduzir o dedo ou qualquer objeto através das grades, mesmo que o aparelho esteja desligado.
- Desligar e retirar o plugue da tomada elétrica quando não estiver usando o aparelho.
- Quando for limpar o aparelho retirar o plugue da tomada elétrica.
- Não utilizar o produto sem a grade frontal.
- O uso de pegas que não sejam originais do aparelho pode prejudicar o seu funcionamento e causar danos ao usuário e a ao produto, além de perder a garantia normal de fábrica.
- Para não perder a garantia e para evitar problemas técnicos, jamais tentar consertar o produto em casa. Caso necessário, o usuário devera levá-lo a Assistência Técnica Autorizada
- A nota fiscal e o certificado de garantia são documentos importantes e devem ser guardados para efeito de garantia.
- Este aparelho não foi projetado para ser utilizada por pessoas (incluindo crianças) com capacidades físicas, sensoriais ou mentais reduzidas, ou falta de experiência e conhecimentos, exceto se forem supervisionadas ou instruídas por uma pessoa responsável pela sua segurança.

SOMENTE PARA USO DOMÉSTICO



07/12 857-09/05 014674 Rev.1

Imagem meramente ilustrativa

# BRITANIA



VENTILADOR 30H  
Manual de Instruções

ESTE DESENHO É PROPRIEDADE EXCLUSIVA DA BRITANIA ELETRODOMÉSTICOS LTDA. E NÃO PODERÁ SER UTILIZADO POR TERCEIROS

PROJ.		DATA		MATERIAL		QUANTIDADE	
DES.	LUIZ	DATA	30/07/2012	TRATAMENTO		TOL. N° ESPECIF.	ESCALA
VERIF.	FELIPE	DATA	30/07/2012				SEM ESCALA
APROV.	LUIZ	DATA	31/07/2012	PRODUTO	VENTILADOR 30H	ESTRUTURA	FOLHA
						014674	1/1
				TÍTULO	MANUAL DE INSTRUÇÕES	NÚMERO	REV.
						857-09-05	1

BRITANIA

## INTRODUÇÃO

Parabéns pela escolha do Ventilador 30H  
Para garantir o melhor desempenho de seu produto, **ler atentamente as instruções a seguir.**  
**Recomenda-se não jogar fora este manual de instruções** e guardar para eventuais consultas.

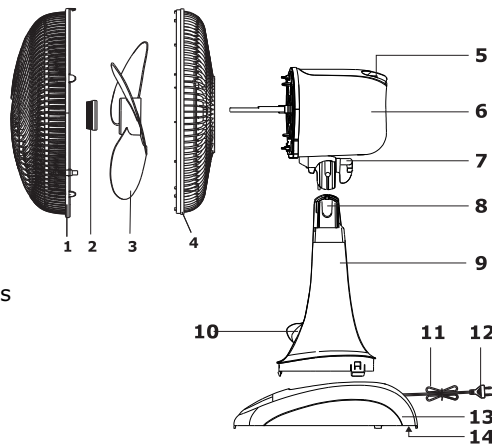
**⚠ Antes de ligar o Ventilador verificar se a voltagem da rede elétrica é a mesma do aparelho.**

## CARACTERÍSTICAS

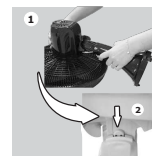
- Desmontável.
- Sistema oscilante.
- Ventilador de mesa/chão ou parede.
- Grade plástica removível.
- Controle de Inclinação vertical apertando-se apenas um botão (3 posições de inclinação definidas).
- 3 Velocidades.
- 30 cm de diâmetro na hélice.
- Fusível térmico de segurança.

## COMPONENTES

1. Grade frontal
2. Porca da hélice
3. Hélice
4. Grade traseira
5. Botão para controle de oscilação horizontal
6. Unidade Motora
7. Botão para posição parede
8. Botão para ajuste de inclinação
9. Haste
10. Seletor de velocidades
11. Cordão elétrico
12. Plugue
13. Base
14. Suporte de parede



## MONTAGEM

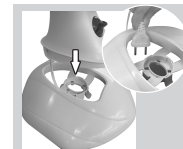


1. Posicionar o motor sobre a haste, observando que o eixo encontra-se para frente (mesmo lado do seletor de velocidades)
2. Encaixar a unidade motora no orifício localizado no topo da haste, conforme figura ao lado.  
**Pressionar firmemente até ouvir um "click".**

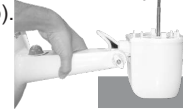
3. Retirar a capa protetora do eixo



4. Passar o cordão elétrico pela cavidade da base e em seguida encaixar a haste na base até travar.



5. Apoiar a parte traseira do motor sobre uma superfície plana (devidamente forrada para não riscar o produto).



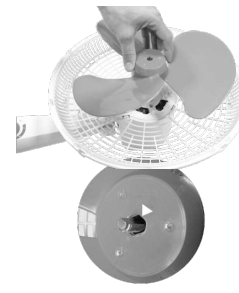
6. Encaixar a grade traseira posicionando-a através dos pinos do motor.



7. Pressionar a trava para trás e empurrar para baixo a grade permitindo a fixação completa do dente trava.

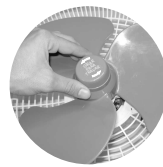


8. Encaixar a hélice no eixo do motor. A seta gravada próxima ao centro da hélice deve estar apontada para o rebaixo existente no eixo do motor



**Se este detalhe não for observado o encaixe poderá ser danificado, prejudicando o funcionamento do aparelho.**

9. Rosquear a porca da hélice no eixo, girando-a no sentido anti-horário até encostar a superfície da porca da hélice.



10. Encaixar a grade frontal na grade traseira introduzindo as linguetas nos respectivos alojamentos da grade traseira e observando que o logotipo **Britania** deverá ficar na horizontal.



Caso necessite retirar a grade, deve-se pressionar a trava para trás e puxar a grade livrando-a do dente da trava.

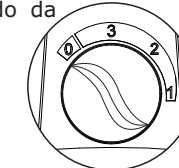
11. Pressionar a borda da grade frontal contra a borda da grade traseira em todo o contorno para garantir o travamento perfeito das grades



**Importante:**  
**O rosqueamento excessivo poderá causar deformação na hélice ocasionando vibração**

## CONTROLE DE VELOCIDADES

- Este ventilador possui um seletor com 03 velocidades. Para acionar o ventilador, gire o seletor iniciando da velocidade maior até a menor sentido horário.
- Velocidade 3 - Máximo fluxo de ar
- Velocidade 2 - Médio fluxo de ar
- Velocidade 1 - Baixo fluxo de ar



## SISTEMA OSCILANTE



- Para ligar o sistema oscilante, pressionar o botão conforme desenho ao lado.

- Para desligar o sistema oscilante, levantar puxando o botão conforme desenho ao lado.

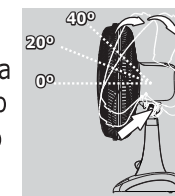


**Nota:** Para manusear o botão do sistema oscilante, o usuário pode usar o dedo polegar caso sinta-se mais confortável.

## DIRECIONAMENTO DO FLUXO DE AR



- Para direcionar o fluxo de ar, deve-se pressionar o botão para ajuste de inclinação conforme o indicado abaixo, e posicionar o motor na inclinação desejada.



## MONTAGEM NA PAREDE



1. Deve-se pressionar o botão para o ajuste de inclinação (figura 1) girar o motor para posicionar o aparelho na inclinação máxima.
2. Pressionar o Botão para a posição parede e girar novamente o motor no sentido horário até travar (figura 2).
3. Fixar o parafuso com bucha plástica (não fornecido com o aparelho) na parede na altura desejada. Certificar-se de que o parafuso esteja firmemente fixado.
4. Posicionar o motor na horizontal (figura 3).
5. Fixar um parafuso com bucha no 6 na altura desejada (**itens não fornecidos**) próximo a uma tomada para não ter dificuldade com o comprimento do cordão. Posicionar o encaixe apropriado na base do produto alojando a cabeça do parafuso, após instalação verificar se o ventilador está bem fixado e seguro.
6. Posicionar a base do produto na parede encaixando o suporte localizado na base (figura 4) na cabeça do parafuso. Para utilizar novamente o produto apoiado sobre alguma superfície horizontal, deve-se pressionar o botão para a posição parede de modo a liberar o motor e então ele possa retornar posição normal.