

Segure firmemente a haste e empurre-a para trás.



Após destravar a parte frontal da haste, puxe-a para cima para removê-la completamente.



#### NOTA

Depois de desmontado a haste da base da versão, basta seguir as instruções de montagem da versão desejada.

### 05. CONTROLE REMOTO

**Liga/On** - O ventilador irá ligar.

**Deslig/Off (0)** - O aparelho irá parar seu funcionamento.

**Alta/High (3)** - Inicia o funcionamento em velocidade máxima.

**Média/Med (2)** - Inicia o funcionamento em velocidade média.

**Baixa/Low (1)** - Inicia o funcionamento em velocidade baixa.



#### ATENÇÃO

Este é um manual unificado e atende todas as versões da linha ventiladores coluna.

Algumas funcionalidades, acessórios e cores podem variar de acordo com o produto adquirido. Verifique os componentes específicos incluídos em seu modelo na caixa unitária do produto.

### 06. SOLUÇÕES RÁPIDAS

Problema	Causa possível	Solução
<b>Não liga</b>	O aparelho está ligado na tensão incorreta (220v/127v).	Verifique a tensão da etiqueta do produto e a tensão das tomadas.
	Produto não está ligado na tomada elétrica.	Insira o plugue na tomada elétrica.
	Produto desligado.	Ligar o aparelho, girando o botão no sentido horário.
	A tomada está sem energia.	Verificar se há energia, testando a tomada em outro eletrodoméstico.
<b>Aparelho não ventila</b>	Obstrução da parte traseira do ventilador.	Deixar o aparelho longe de cortinas e paredes.
	Motor fora de centro.	Encaminhar para a assistência técnica.
<b>Produto não oscila</b>	Não foi acionada a função.	Acionar a função (tópico 5). Se ainda não for possível, leve seu produto à assistência técnica.
<b>Hélice vibrando</b>	Rosqueamento excessivo da porca da hélice.	Rosquear cuidadosamente até encostar a superfície da porca na hélice.



Se mesmo depois de realizar o procedimento, ainda apresente problemas no produto, procure a assistência técnica autorizada mais próxima.

### CERTIFICADO DE GARANTIA

A Fabricante solicita ao consumidor a leitura prévia do Manual de Instruções para a melhor utilização do produto. A nota fiscal e o certificado de garantia são documentos importantes e devem ser guardados sob efeito de garantia. A Fabricante garante seus produtos contra defeitos de fabricação durante o período estabelecido, contados a partir da data de entrega do produto expresso na nota fiscal de compra. Conforme modelo a seguir:

#### ELETRORRÁTEIS

Garantia legal*	3 Meses
Garantia adicional*	9 Meses
Garantia total**	12 Meses

\*A garantia legal é de 90 dias e tem seu início na data de aquisição do produto.

\*\*A garantia total é a soma da garantia legal mais a garantia adicional.

A Fabricante prestará serviços de Assistência Técnica, tantos os gratuitos quanto os remunerados, somente nas localidades onde mantiver Postos Autorizados. Em locais onde não haja Postos Autorizados, o produto deverá ser transportado, por conta e risco do consumidor. A relação de Postos Autorizados está disponível através do site [www.britania.com.br](http://www.britania.com.br) ou através do **SAC (47) 3431-0300**.

Se o consumidor vier a transferir a propriedade deste produto, a garantia ficará automaticamente transferida, respeitando o prazo de validade, contado a partir da primeira aquisição.

Produtos que necessitam de serviço de instalação terão despesas e responsabilidades por conta do consumidor. O compromisso de garantia cessará caso:

- O produto seja examinado, adulterado ou consertado fora de Assistência Técnica Autorizada.
- Ocorra a utilização de peça ou componente não original.
- O produto seja ligado em tensão diferente daquela para qual foi projetado.
- O defeito seja decorrente de uso inadequado ou negligência do consumidor em relação às instruções do manual.
- Danos sejam causados por ação de agentes da natureza (enchentes, maresia, raios, etc.).
- O produto seja utilizado para fins não domésticos.
- Não sejam seguidas as recomendações de conservação, conforme manual.
- Ausência ou adulteração do número de série.

**COR IMPRESSÃO**  
AZUL

Rua Dona Francisca, 12340- Bairro Pirabeiraba- Joinville/SC  
CEP 89.239-270 | IE 254.861.652

**TAMANHO**  
295\*185mm

**INDÚSTRIA BRASILEIRA**  
07/24 1773 00 05 01001221 Rev.12

**BRITÂNIA**  
Para Britaniar sua vida



#### MANUAL DE INSTRUÇÕES

Ventiladores Mega Turbo

PARABÉNS, VOCÊ ACABA DE ADQUIRIR UM PRODUTO DE QUALIDADE **BRITÂNIA!**

**O APARELHO DESTINA-SE SOMENTE PARA USO DOMÉSTICO**

Para garantir o melhor desempenho e durabilidade de seu produto, recomendamos que leia todo o manual antes de utilizá-lo e guarde-o para eventuais consultas. **Este é um manual unificado e atende todas as versões da linha de Ventiladores Mega Turbo.** Algumas funcionalidades, acessórios e cores podem variar de acordo com o produto adquirido. Verifique os componentes adquiridos na caixa unitária do produto.



#### Advertência

**Não seguir estas instruções pode trazer risco de morte, incêndio ou choque elétrico!**

- Retirar o plugue da tomada elétrica antes de efetuar qualquer manutenção no aparelho.
- Não usar adaptadores, benjamins ou T's.



(47) 3431-0300  
[www.britania.com.br](http://www.britania.com.br)

## 01. INSTRUÇÕES DE SEGURANÇA

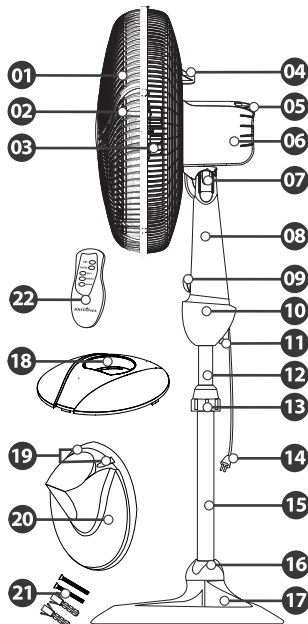
- Não utilizar aparelhos que apresentem algum tipo de dano no cordão elétrico, no plugue ou em outros componentes. Para substituir qualquer peça danificada, o usuário deverá procurar a Assistência Técnica Autorizada a fim de evitar riscos.
- Verificar se a tensão da rede elétrica no local de instalação é a mesma indicada na etiqueta localizada no aparelho.
- Para evitar acidentes, manter o material da embalagem fora do alcance de crianças, após desembalar o aparelho.
- Manter o aparelho longe do alcance de crianças.
- Para se proteger contra o choque elétrico, o usuário não poderá mergulhar o cordão elétrico nem o plugue em água ou em outro líquido.
- Para desligar, retirar o plugue da tomada elétrica. Sempre desconectar segurando pelo plugue, nunca puxar pelo cordão elétrico.
- Utilizar uma tomada elétrica exclusiva.
- Não utilizar adaptadores tipo "T" ou temporizadores.
- O uso de acessórios não recomendados para uso com este aparelho poderá causar acidentes.
- Não deixar o cordão elétrico ficar pendurado na beirada de mesas, balcões ou outras superfícies e nem tocar em superfícies quentes.
- Não utilizar o aparelho para fins diferentes dos previstos neste manual de instruções.
- Nunca transporte o produto pelo cordão elétrico.
- Este aparelho não foi projetado para ser utilizado por pessoas (incluindo crianças) com capacidades físicas, sensoriais ou

mentais reduzidas, ou falta de experiência e conhecimentos, exceto se forem supervisionadas ou instruídas por uma pessoa responsável pela sua segurança.

- As crianças deverão ser supervisionadas, para assegurar de que não brinquem com o aparelho.
- Não utilizar este aparelho ao ar livre.
- Se o uso de uma extensão elétrica for necessária, deve-se garantir que a especificação da extensão seja igual ou superior ao cordão elétrico original do aparelho, para evitar superaquecimento e acidentes.
- Evitar o contato e manter os cabelos, roupas e outros utensílios longe das partes móveis do aparelho.
- Não introduzir o dedo ou qualquer objeto através das grades, mesmo que o aparelho esteja desligado.
- Desligar e retirar o plugue da tomada elétrica quando não estiver usando o aparelho.
- Quando for limpar o aparelho retirar o plugue da tomada elétrica.
- Não utilizar o produto sem a grade frontal.
- O uso de peças que não sejam originais do aparelho pode prejudicar o seu funcionamento e causar danos ao usuário e ao produto, além de perder a garantia normal de fábrica.
- Para não perder a garantia e para evitar problemas técnicos, jamais tentar consertar o produto em casa. Caso necessário, o usuário deverá levá-lo à Assistência Técnica Autorizada.
- A nota fiscal e o certificado de garantia são documentos importantes e devem ser guardados para efeito de garantia.
- O aparelho não deve ser utilizado se tiver caído e se há sinais visíveis de danos.

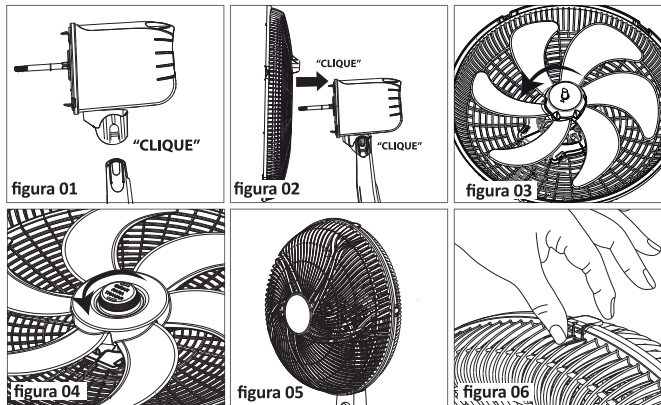
## 02. COMPONENTES

01. Grade frontal;
02. Hélice;
03. Grade traseira;
04. Alça para transporte;
05. Botão de oscilação;
06. Unidade Motora;
07. Trava para regulagem da inclinação vertical;
08. Haste;
09. Seletor de 3 velocidades;
10. Adaptador da haste;
11. Borboleta de fixação;
12. Tubo metálico;
13. Porca para regulagem da altura;
14. Cordão elétrico e plugue;
15. Pedestal;
16. Canopla;
17. Base de apoio para coluna;
18. Base de apoio para mesa;
19. Orifícios de fixação na parede;
20. Base de parede;
21. Parafuso e buchas;
22. Controle remoto\*.



Este é um manual único e atende todas as versões da linha de Ventiladores Mega Turbo. Algumas funcionalidades, acessórios e cores podem variar de acordo com o produto adquirido. Verifique os componentes adquiridos na caixa unitária do produto.  
\*Controle disponível apenas para o modelo parede

## 03. MONTAGEM



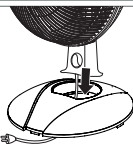
1. Posicionar a unidade motor sobre a haste. (Figura 01)
2. Posicionar o motor sobre a haste, observando que o eixo encontra-se para frente (mesmo lado do seletor de velocidade). (Figura 01)
3. Encaixar a grade traseira posicionando-a através das travas do motor e pressionar a região central da grade até ouvir um "clique". (Figura 02)
4. Encaixar a hélice no eixo do motor. Alinhar a chaveta do furo da Hélice com a chaveta do eixo do motor para um perfeito encaixe. (Figura 03)
5. Rosquear a porca da hélice no eixo, girando-a no sentido anti-horário até encostar a superfície da porca da hélice. (Figura 04)
6. Encaixar a grade frontal na grade traseira introduzindo as linguetas nos respectivos alojamentos da grade traseira e observando que o logotipo Britânia deve ficar na horizontal. (Figura 05)
7. Pressionar a borda da grade frontal contra a borda da grade traseira em todo o contorno para garantir o travamento perfeito das grades. (Figura 06)



- Se os detalhes de montagem não forem observados o encaixe poderá ser danificado, prejudicando o funcionamento do aparelho.
- A Porca de hélice deve estar devidamente fixada ao eixo do motor. O rosqueamento excessivo poderá causar deformação na hélice ocasionando vibração.

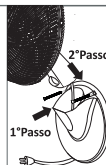
### MONTAGEM VERSÃO MESA

Passar o cordão elétrico e encaixar a parte inferior da haste na base de apoio para mesa, até que esteja encaixado.



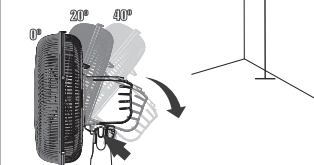
### MONTAGEM VERSÃO PAREDE

- 1 - Fixe na parede com os parafusos 4x45mm no suporte e nas buchas que devem estar fixadas na parede.
- 2 - Encaixe a haste na base fixada.

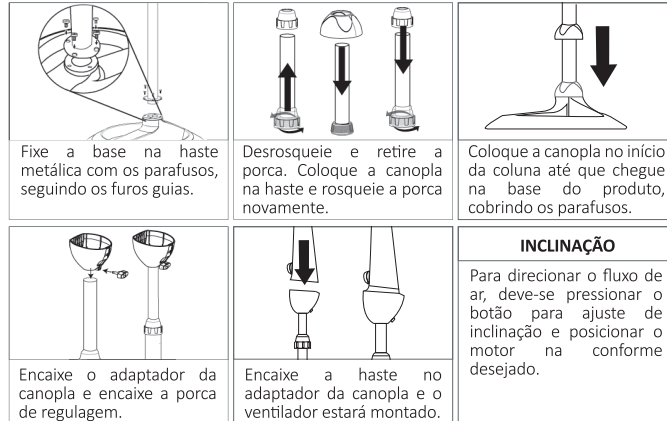


Para seu conforto e segurança, instale seu ventilador e no mínimo **2,3m do chão**.

A inclinação de **40°** (máxima) deve ser utilizada somente quando o aparelho for utilizado **fixado em uma parede**.



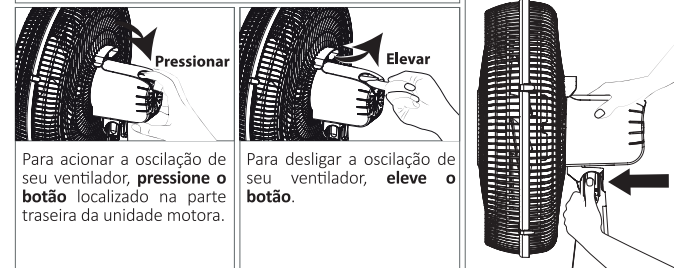
## MONTAGEM VERSÃO COLUNA



### INCLINAÇÃO

Para direcionar o fluxo de ar, deve-se pressionar o botão para ajuste de inclinação e posicionar o motor na conforme desejado.

## OSCILAÇÃO



## 04. DESMONTAGEM

Para alternar a versão de seu ventilador, é necessário desmontar a base do produto, seguindo as instruções:

### VERSÃO MESA E PAREDE

