



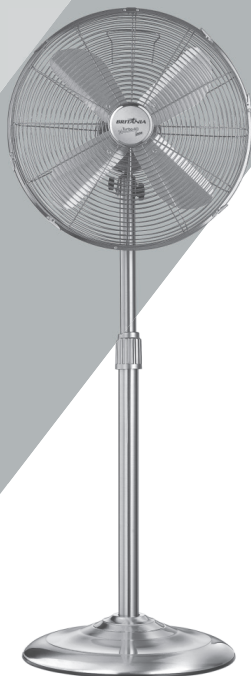
Nº	MODIFICAÇÃO	POR	DATA
0	Liberação de Arquivo	Julia M.	13-07-2015
1	Incrementação de informações sobre montagem do aparelho	Julia M.	13-11-2015
2	Add do certificado de garantia	Grasi	28-06-2019

This page should not be printed.

This document is property of Britannia
AND CAN NOT BE USED BY A THIRD PARTY

PROJ.		DATA		MATERIAL		QUANTIDADE		
DES.	Julia M.	DATA	13-11-2015	TRATAMENTO		TOL. Æ ESPECIF.		ESCALA
VERIF.	Diogo	DATA	13-11-2015	PRODUTO	Ventilador Coluna Turbo 40 Inox	ESTRUTURA	752281	SEM ESCALA
APROV.	Renata	DATA	13-11-2015	TÍTULO	Folheto de instruções - <i>User Manual</i>	NÚMERO	1653-09-05	FOLHA
								1/1
								REV 

BRITANIA



MANUAL DE INSTRUÇÕES

VENTILADOR COLUNA
TURBO 40 INOX

INTRODUÇÃO

Parabéns pela escolha de mais um produto de nossa linha.

Para garantir o melhor desempenho de seu produto, **o usuário deve ler atentamente as instruções a seguir.** Recomenda-se não jogar fora este Manual de Instruções. Ele deve ser guardado para eventuais consultas.

NOTA: É comum que aparelhos elétricos novos liberem uma leve fumaça ou gases durante as primeiras vezes em que eles forem utilizados. Isso acontece em virtude do aquecimento dos materiais e dos componentes usados na manufatura do aparelho. É normal e não indica a existência de defeitos no aparelho.

O APARELHO DESTINA-SE SOMENTE PARA USO DOMÉSTICO

CUIDADOS

- Não utilizar aparelhos que apresentem algum tipo de dano no cordão elétrico, no plugue nem em outros componentes. Para substituir qualquer peça danificada, o usuário deverá procurar a Assistência Técnica Autorizada, a fim de evitar riscos
- Verificar se a tensão da rede elétrica no local de instalação é a mesma indicada na etiqueta localizada no aparelho.
- Para se proteger contra o choque elétrico, o usuário não poderá mergulhar o cordão elétrico nem o plugue em água ou em outro líquido.
- Não ligar o aparelho sobre superfícies molhadas nem ligá-lo com as mãos úmidas.
- Este aparelho não foi projetado para ser utilizada por pessoas (incluindo crianças) com capacidades físicas, sensoriais ou mentais reduzidas, ou falta de experiência e conhecimentos, exceto se forem supervisionadas ou instruídas por uma pessoa responsável pela sua segurança.
- As crianças deverão ser supervisionadas, para assegurar de que não brinquem com o aparelho.
- Não é recomendado o uso do aparelho por crianças, ou pessoas incapacitadas sem o devido acompanhamento.
- Evitar o contato e manter os cabelos, as roupas e outros utensílios longe das partes móveis do aparelho.
- Não pôr o dedo nem qualquer objeto dentro das grades, mesmo que o aparelho esteja desligado.
- Desligar e retirar o plugue da tomada elétrica quando não estiver usando o aparelho.
- Para desligar, girar o seletor de velocidades na posição zero e retirar o plugue da tomada elétrica. Sempre desconectar segurando pelo plugue, nunca puxar pelo cordão elétrico.
- Quando for limpar o aparelho retirar o plugue da tomada elétrica.
- Não utilizar o produto sem a grade frontal.
- O uso de peças que não sejam originais do aparelho pode prejudicar o funcionamento dele e causar danos ao usuário e ao produto, além de causar perda da garantia normal de fábrica.
- Para não perder a garantia e para evitar problemas técnicos, jamais tentar consertar o produto em casa. Caso necessário, o usuário deverá levá-lo à Assistência Técnica Autorizada.
- A nota fiscal e o certificado de garantia são documentos importantes e devem ser guardados para

efeito de garantia.

•O aparelho deve ser conectado a uma tomada com um contato de aterramento.

•O aparelho não deve ser operado por meio de um temporizador externo ou sistema de controle remoto separado.

•Antes de usar o aparelho, certificar-se de que a tensão da sua tomada elétrica corresponde à indicada na etiqueta do aparelho. Sempre utilizar uma tomada elétrica com a mesma tensão.

•Não utilizar adaptadores e benjamins, sempre ligar o produto direto a uma tomada com o padrão NBR5410 que esteja dimensionada para o produto em questão (circuito elétrico), instalada por um eletricitista habilitado.

ADVERTÊNCIA



•Retirar o plugue da tomada elétrica antes de efetuar qualquer manutenção no aparelho.

•Recolocar todos os componentes antes de ligar o produto.

•Ligar o plugue em uma tomada com aterramento efetivo, conforme norma NBR5410.

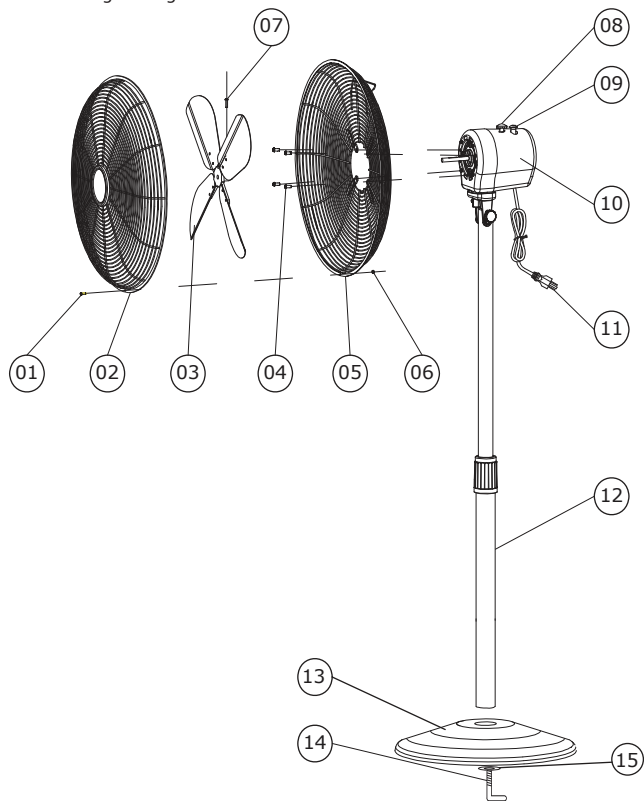
•Não usar adaptadores, benjamins ou T's.

•Não seguir estas instruções pode trazer risco de morte, incêndio ou choque elétrico.

COMPONENTES

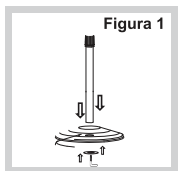
- 01. Parafuso
- 02. Grade frontal
- 03. Hélice
- 04. Parafuso
- 05. Grade Traseira
- 06. Porca
- 07. Parafuso de Fixação
- 08. Botão Liga/Desliga

- 09. Botão de Oscilação
- 10. Motor
- 11. Cordão
- 12. Haste
- 13. Base
- 14. Parafuso
- 15. Arruela



MONTAGEM

1. Colocar a Haste inferior sobre a Base e fixá-la utilizando a arruela e o parafuso (figura 1).



2. Abrir a trava para regulagem de altura, estender totalmente a haste superior e fechar a trava de regulagem.

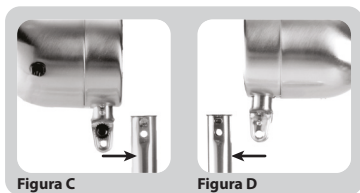
•Fixando o motor na Base

•Atentar-se para os três componentes de fixação:

Parafuso (figura A), Parafuso Borboleta (figura B) e Porca Borboleta (figura C).



1. Alinhar os orifícios do local de encaixe do motor com as aberturas no topo da Haste conforme figura C e figura D.



2. Inserir o parafuso na abertura inferior,

alinhando-a corretamente para transpassar a haste.



3. Encaixar o Parafuso Borboleta na abertura superior da Haste, girando até fixá-lo firmemente.



4. Com uma chave de fenda, apertar o parafuso pequeno na outra extremidade do local de encaixe do Motor até fixá-lo.

5. Encaixar a Porca Borboleta na extremidade do Parafuso e girá-la até fixar firmemente.



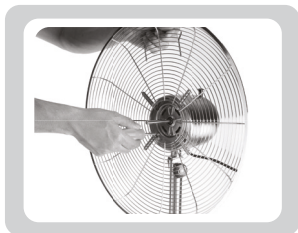
ATENÇÃO: Caso a ordem e colocação dos componentes esteja incorreto, será impossível fixar o motor de forma firme na haste.

•Fixando as Hélices/Grades no Motor

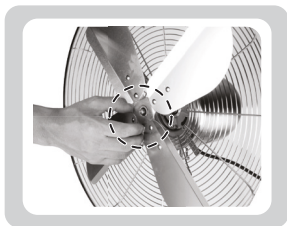
1. Remova os 4 parafusos externos à carcaça do motor.



2. Coloque a grade traseira parafusando-a firmemente ao motor.

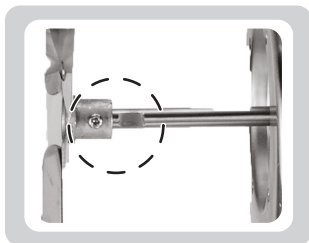


3. Encaixe a hélice no Eixo do Motor.



ATENÇÃO:

Certifique-se de que o parafuso de fixação da Hélice se alinhe com o rebaixo do eixo do motor.



Caso estes componentes não estejam alinhados, não será possível fixar a hélice no eixo do motor.

4. Aperte o parafuso de fixação da hélice firmemente.

5. Encaixe a grade frontal e a trave com a grade traseira.

NOTA: Nunca ligue o produto sem que o mesmo esteja corretamente montado.
Risco de acidentes.

SISTEMA OSCILANTE

•Para ligar o sistema oscilante, pressionar o Botão de Oscilação.

•Para desligar o sistema oscilante, levantar puxando o Botão de oscilação.

Nota:

Para manusear o botão do sistema oscilante, o usuário pode usar o dedo indicador caso ele se sinta mais confortável.

LIMPEZA E MANUTENÇÃO

•Desligar o aparelho e desconectá-lo da tomada elétrica. Quando a hélice parar, retirar a grade frontal.

•Para remover a grade frontal, deve-se soltar as 6 (seis) travas e retirar o parafuso fixador.

•Usar somente um pano levemente umedecido para limpar a hélice e a parte externa do aparelho.

•Não utilizar produtos abrasivos, polidores, álcool, solventes nem outro tipo de substância química.

DICAS DE SOLUÇÕES DE PROBLEMAS

PROBLEMA	CAUSAS	PROCEDIMENTO
Não liga	O aparelho está ligado na tensão incorreta (aparelho 220V ligado em 127V).	Orientar para verificar a tensão na etiqueta do produto e a tensão das tomadas.
	Produto não está ligado na tomada elétrica.	Inserir o plugue na tomada elétrica.
	Produto desligado.	Ligar o aparelho, girando o botão no sentido horário.
	A tomada está sem energia.	Verificar se há energia testando a tomada com outro eletrodomésticos.
Aparelho não ventila.	Motor travado.	Encaminhar para a Assistência técnica.
	Objeto obstruindo a parte traseira do ventilador.	Deixar o aparelho longe de cortinas também longe da parede.
Produto não oscila.	Motor fora de centro.	Encaminhar para a Assistência técnica.
	Não foi acionada a função.	Acionar a função se não funcionar levar a assistência técnica.

CERTIFICADO DE GARANTIA ELETROPORTÁTEIS

A Fabricante solicita ao consumidor a leitura prévia do Manual de Instruções para a melhor utilização do produto. A Fabricante garante seus produtos contra defeitos de fabricação durante o período estabelecido, contados a partir da data de entrega do produto expresso na nota fiscal de compra. Conforme modelo a seguir:

ELETROPORTÁTEIS	
GARANTIA LEGAL*	90 Dias
GARANTIA ADICIONAL	270 Dias
GARANTIA TOTAL**	360 Dias

*A GARANTIA LEGAL É DE 90 DIAS E TEM SEU INÍCIO NA DATA DE AQUISIÇÃO DO PRODUTO.

**A GARANTIA TOTAL É A SOMA DA GARANTIA LEGAL MAIS A GARANTIA ADICIONAL.

- Os controles remotos terão garantia legal de 90 dias, mais 90 dias de garantia adicional, totalizando 180 dias.
- Os acessórios terão somente garantia legal de 90 dias.

A Fabricante prestará serviços de Assistência Técnica, tantos os gratuitos quanto os remunerados, somente nas localidades onde mantiver Postos Autorizados.

Em locais onde não haja Postos Autorizados, o produto deverá ser transportado, por conta e risco do

consumidor. A relação de Postos Autorizados está disponível através do site ***www.britania.com.br*** ou através do **SAC (47) 3431-0300**. Se o consumidor vier a transferir a propriedade deste produto, a garantia ficará automaticamente transferida, respeitando o prazo de validade, contado a partir da primeira aquisição. Produtos que necessitam de serviço de instalação terão despesas e responsabilidades por conta do consumidor. O compromisso de garantia cessará caso:

- O produto seja examinado, adulterado ou consertado fora de Assistência Técnica Autorizada.
- Ocorra a utilização de peça ou componente não original.
- O produto seja ligado em tensão diferente daquela para qual foi projetado.
- O defeito seja decorrente de uso inadequado ou negligência do consumidor em relação às instruções do manual.
- Danos sejam causados por ação de agentes da natureza (enchentes, maresia, raios, etc.).
- O produto seja utilizado para fins não domésticos.
- Não sejam seguidas as recomendações de conservação, conforme manual.
- Ausência ou adulteração do número de série.

BRITÂNIA ELETRÔNICOS S.A
Rua Dona Francisca, 12.340
Bairro Pirabeiraba - Joinville - SC
CEP 89.239-270
Insc. Est. 254.861.660
CNPJ 07.019.308/0001-28
FABRICADO NA CHINA



BRITANIA

(47) 3431-0300

www.britania.com.br

**ATENDIMENTO
AO CONSUMIDOR**