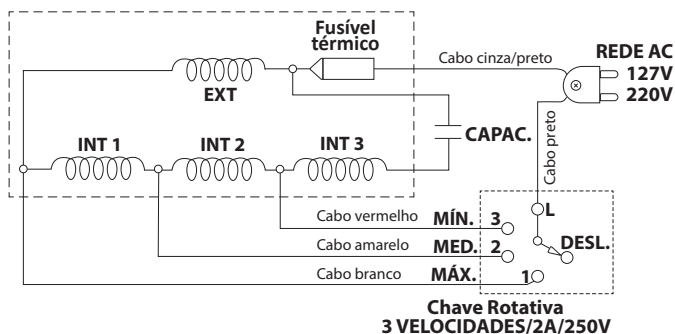


08 DIAGRAMA ELÉTRICO



09 PROBLEMAS E SOLUÇÕES

Problema	Causa possível	Solução
Não liga	O aparelho está ligado na tensão incorreta (220V/127V)	Verifique a tensão da etiqueta do produto e a tensão das tomadas.
	Produto não está ligado na tomada elétrica.	Insira o plugue na tomada elétrica.
	Produto desligado.	Ligar o aparelho, girando o botão no sentido horário.
	A tomada está sem energia.	Verificar se há energia, testando a tomada em outro produto.
Aparelho não ventila	Motor travado.	Encaminhar para a Assistência Técnica
	Obstrução da parte traseira do ventilador.	Deixar o aparelho longe de cortinas e paredes.
Aparelho não oscila	Motor fora de centro.	Encaminhar para a Assistência Técnica.
	Não foi acionada a função.	Acionar a função (tópico 6). Caso não acionar, encaminhe o produto para Assistência Técnica.
Hélice vibrando	Rosqueamento excessivo da porca da hélice.	Rosquear cuidadosamente até encostar a superfície da porca na hélice.

COR IMPRESSÃO
AZUL

BRITÂNIA ELETRODOMÉSTICOS
Rua Dona Francisca, 12340- Bairro
Pirabeiraba, Joinville/SC
CEP 89239-270 | IE 254.861.652
CNPJ 76.492.701/0007-42
04/24 4903 09 05 01000793 Rev2

TAMANHO
285*185mm

CERTIFICADO DE GARANTIA

A Fabricante solicita ao consumidor a leitura prévia do Manual de Instruções para a melhor utilização do produto. A Fabricante garante seus produtos contra defeitos de fabricação durante o período estabelecido, contados a partir da data de entrega do produto expresso na nota fiscal de compra. Conforme modelo a seguir:

ELETPORTÁTEIS

Garantia legal*	90 Dias
Garantia adicional*	270 Dias
Garantia total**	360 Dias

*A garantia legal é de 90 dias e tem seu início na data de aquisição do produto.

**A garantia total é a soma da garantia legal mais a garantia adicional.

• A Fabricante prestará serviços de Assistência Técnica, tantos os gratuitos quanto os remunerados, somente nas localidades onde mantiver Postos Autorizados. Para que você exerça a garantia constante neste certificado, será necessário informar alguns de seus dados pessoais, como por exemplo: nome, CPF, endereço e telefone às nossas Assistenções Técnicas, a fim de que seja aberta ordem de serviço. Em cumprimento à Lei Geral de Proteção de Dados, a Britânia informa que estes dados poderão ser compartilhados com nossos prestadores de serviço, somente quando necessário para a conclusão do atendimento em garantia.

• Em locais onde não haja Postos Autorizados, o produto deverá ser transportado, por conta e risco do consumidor. A relação de Postos Autorizados está disponível através do site www.britania.com.br ou através do **SAC (47) 3431-0300**.

Se o consumidor vier a transferir a propriedade deste produto, a garantia ficará automaticamente transferida, respeitando o prazo de validade, contado a partir da primeira aquisição.

Produtos que necessitam de serviço de instalação terão despesas e responsabilidades por conta do consumidor. O compromisso de garantia cessará caso:

- O produto seja examinado, adulterado ou consertado fora de Assistência Técnica Autorizada.
- Ocorra a utilização de peça ou componente não original.
- O produto seja ligado em tensão diferente daquela para qual foi projetado.
- O defeito seja decorrente de uso inadequado ou negligência do consumidor em relação às instruções do manual.
- Danos sejam causados por ação de agentes da natureza (enchentes, maresia, raios, etc.).
- O produto seja utilizado para fins não domésticos.
- Não sejam seguidas as recomendações de conservação, conforme manual.
- Ausência ou adulteração do número de série.

BRITÂNIA

Para Britaniar sua vida



Imagens meramente ilustrativas

MANUAL DE INSTRUÇÕES VENTILADOR DE PAREDE

PARABÉNS, VOCÊ ACABA DE
ADQUIRIR UM PRODUTO
DE QUALIDADE **BRITÂNIA!**

**O APARELHO
DESTINA-SE
SOMENTE
PARA USO
DOMÉSTICO**

Para garantir o melhor desempenho e durabilidade de seu produto, recomendamos que leia todo o manual antes de utilizá-lo e guarde-o para eventuais consultas.

Este é um manual unificado e atende todos as versões dos ventiladores de parede. Por este motivo, algumas funcionalidades, acessórios e cores (nas instruções e imagens) podem variar de acordo com o produto adquirido. Verifique os componentes específicos incluídos em seu modelo na caixa unitária do produto.

⚠ Advertência

Não seguir estas instruções pode trazer risco de morte, incêndio ou choque elétrico.

- Retirar o plugue da tomada elétrica antes de efetuar qualquer manutenção no aparelho.
- Não usar adaptadores, benjamins ou T's.



(47) 3431-0300
www.britania.com.br

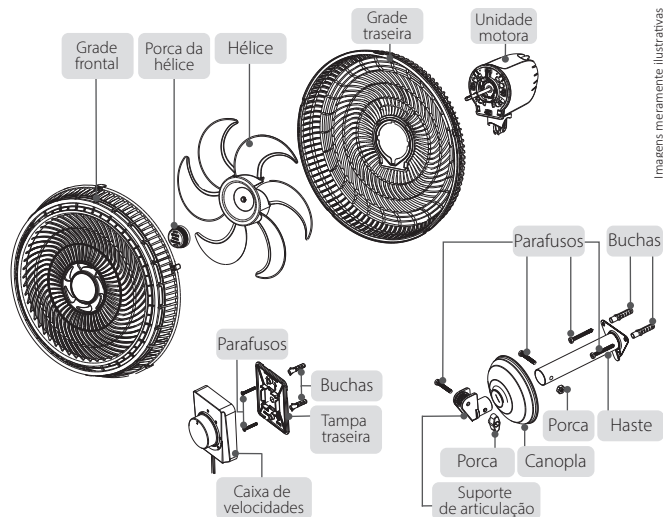
01 INSTRUÇÕES DE SEGURANÇA

- Não utilizar aparelhos que apresentem algum tipo de dano em seus componentes. Para substituir qualquer peça danificada, o usuário deverá procurar a Assistência Técnica Autorizada a fim de evitar riscos.
- Verificar se a tensão da rede elétrica no local de instalação é a mesma indicada na etiqueta localizada no aparelho.
- Para evitar acidentes, manter o material da embalagem fora do alcance de crianças, após desembalar o aparelho.
- Manter o aparelho longe do alcance de crianças.
- Para se proteger contra o choque elétrico, o usuário não poderá mergulhar qualquer componente elétrico em água ou em outro líquido.
- O uso de acessórios não recomendados para uso com este aparelho poderá causar acidentes.
- Não deixar a caixa de velocidades ficar pendurado na beirada de mesas, balcões ou outras superfícies e nem tocar em superfícies quentes.
- Não utilizar o aparelho para fins diferentes dos previstos neste manual de instruções.
- Nunca transporte o produto pelos fios.
- Este aparelho não foi projetado para ser utilizado por pessoas (incluindo crianças) com capacidades físicas, sensoriais ou mentais reduzidas, ou falta de experiência e conhecimentos, exceto se forem supervisionadas ou instruídas por uma pessoa responsável pela sua segurança.
- As crianças deverão ser supervisionadas, para

assegurar de que não brinquem com o aparelho.

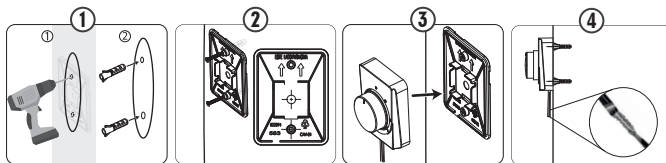
- Não utilizar este aparelho ao ar livre.
- Se o uso de uma extensão elétrica for necessária, deve-se garantir que a especificação do fio da extensão seja igual ou superior a fiação original do aparelho, para evitar superaquecimento e acidentes.
- Evitar o contato e manter os cabelos, roupas e outros utensílios longe das partes móveis do aparelho.
- Não introduzir o dedo ou qualquer objeto através das grades, mesmo que o aparelho esteja desligado.
- Não utilizar o produto sem a grade frontal.
- O uso de peças que não sejam originais do aparelho pode prejudicar o seu funcionamento e causar danos ao usuário e a ao produto, além de perder a garantia normal de fábrica.
- Para não perder a garantia e para evitar problemas técnicos, jamais tentar consertar o produto em casa. Caso necessário, o usuário deverá levá-lo à Assistência Técnica Autorizada.
- A nota fiscal e o certificado de garantia são documentos importantes e devem ser guardados para efeito de garantia.
- Não utilize acessórios que não sejam originais do aparelho. O uso de acessórios que não sejam originais pode prejudicar o funcionamento, causar danos ao usuário e ao produto.
- O aparelho não deve ser utilizado se tiver caído e se há sinais visíveis de danos.

02 COMPONENTES



Imagens meramente ilustrativas

03 MONTAGEM DA CAIXA DE COMANDO



Com o auxílio de uma furadeira, faça dois furos conforme as indicações da tampa traseira. Logo depois, encaixe as buchas.

Parafuse a tampa traseira verificando as velocidades na tampa traseira. Logo antes de realizar a instalação.

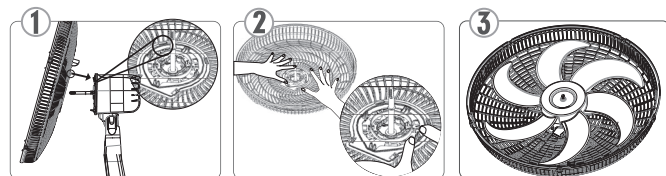
Encaixe a caixa de velocidades na tampa traseira. Logo antes de realizar a instalação.

Faça a ligação elétrica correta entre o motor, a chave de velocidades e a rede elétrica.



O Controle enviado deve ser fixado em uma caixa de embutir onde os condutores fiquem dentro de um eletroduto sem acesso ao usuário. A bitola mínima do fio utilizado para fazer as ligações deve ser de 0.5mm.

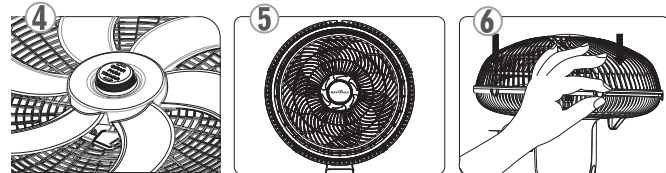
04 MONTAGEM DA GRADE



Posicione a parte superior da grade em diagonal na trava superior do suporte do motor de forma que as outras travas estejam livres e a trava superior levemente encaixada.

Posicione as travas com os eixos e pressione firmemente até ouvir um "clique". A grade traseira não deverá mover, uma vez encaixada.

Encaixe a hélice no eixo do motor de forma com que o furo da hélice fique alinhado com a chaveta do eixo do motor.

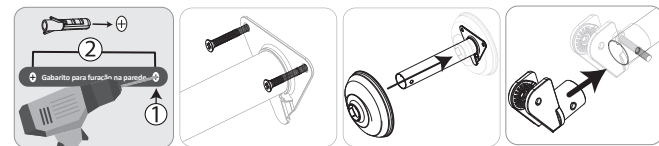


Rosquear a porca da hélice no eixo, girando-a no sentido anti-horário até encostar a superfície da porca na hélice.

Encaixe a grade frontal na grade traseira, observando que o logo Britania deverá ficar na horizontal.

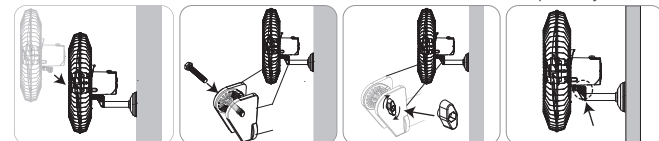
Pressione a borda da grade frontal contra a borda da grade traseira em todo o contorno para garantir o travamento das grades.

05 MONTAGEM DO SUPORTE DE PAREDE



Utilize o gabarito de furação para marcar o local das buchas. Passe a canopla pelo tubo da haste e leve até que a canopla dois furos estejam encostando na parede, alinhados. Coloque os parafusos e a porca pelos furos e aperte até que esteja firme.

Encaixe o suporte de articulação até que os dois furos estejam encostando na parede, alinhados. Coloque os parafusos e a porca pelos furos e aperte até que esteja firme.

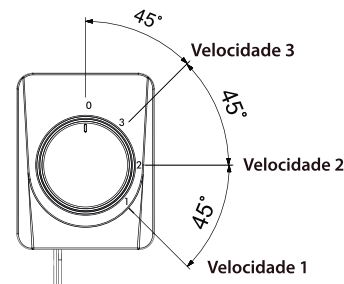


Posicione a grade já montada na haste, entre o suporte e a grade, posicionando a unidade motora e o parafuso de forma que estejam encaixados e os furos alinhados.

Coloque a grade no suporte. Sempre que precisar ajustar o ângulo, solte o parafuso e a porca e recoloca-os no suporte. Depois aperte a borboleta novamente até que esteja firme.

06 SELETOR DE VELOCIDADES

Velocidade 0



Velocidade 3

Velocidade 2

Velocidade 1

Velocidade 0

- O ventilador manterá desligado

Velocidade 3

- O ventilador manterá sua velocidade máxima

Velocidade 2

- Ventilador atingirá sua velocidade média

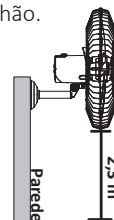
Velocidade 1

- O ventilador funcionará na velocidade mínima

07 CONSIDERAÇÕES IMPORTANTES

Altura mínima

Para seu conforto e segurança, instale seu ventilador a no mínimo 2,3 m do chão.



Perfuração na parede

A caixa do produto contém o gabarito de perfuração na parede, localizado na aba superior maior. Utilização no tópico 5 deste manual.

+ Gabarito para furação na parede +

