

N°	MODIFICAÇÃO	POR	DATA
0	Liberação do Arquivo	Ari Jr	26-11-2010

ESTE DESENHO É PROPRIEDADE EXCLUSIVA DA BRITÂNIA ELETRODOMÉSTICOS LTDA. E NÃO PODERÁ SER UTILIZADO POR TERCEIROS

1 2 3 4 5 6 7 8 9 10 11

H
G
F
E
D
C
B
A



12/09 618-09-05 773008 REV.0

BRITANIA



Passadeira a vapor 2

MANUAL DE INSTRUÇÕES

SOMENTE PARA USO DOMÉSTICO

BRITANIA
0800-417644
 sac@britania.com.br

ATENDIMENTO AO CONSUMIDOR

PROJ.		DATA		MATERIAL	QUANTIDADE	
DES.	Ari Jr	DATA	26-11-2010	TRATAMENTO	TOL. Ñ ESPECIF.	ESCALA SEM ESCALA
VERIF.	Eric S.	DATA	26-11-2010	PRODUTO	ESTRUTURA	FOLHA
APROV.	Thamy	DATA	26-11-2010	Passadeira a vapor 2	773008	1/1
BRITANIA				TÍTULO	NÚMERO	REV.
				Manual de Instruções	618-09-05	

INTRODUÇÃO

Parabéns pela escolha de um produto **Britânia**.

Para garantir o melhor desempenho do produto, **o usuário deve ler atentamente as instruções a seguir**. Recomenda-se não jogar fora este manual de instruções. Ele deve ser guardado para eventuais consultas.



É comum que aparelhos elétricos novos liberem uma leve fumaça ou gases durante as primeiras vezes em que eles forem utilizados. Isso acontece em virtude do aquecimento dos materiais e dos componentes usados na manufatura do aparelho. É normal e não indica a existência de defeitos no aparelho.

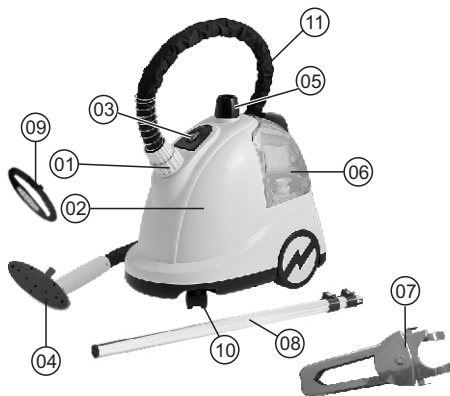
INSTRUÇÕES GERAIS DE SEGURANÇA

- Ler as instruções de operação cuidadosamente antes de operar o aparelho.
- Guardar estas instruções, incluindo a garantia, a nota fiscal e, se possível, a caixa com os itens internos de embalagem.
- Verificar se a tensão do aparelho é a mesma da tomada a ser utilizada.
- Este aparelho é destinado para uso doméstico e não comercial.
- Não utilizá-lo ao ar livre.
- Este aparelho não foi projetado para ser utilizada por pessoas (incluindo crianças) com capacidades físicas, sensoriais ou mentais reduzidas, ou falta de experiência e conhecimentos, exceto se forem supervisionadas ou instruídas por uma pessoa responsável pela sua segurança.
- As crianças deverão ser supervisionadas, para assegurar de que não brinquem com o aparelho.
- Mantê-lo longe de fontes de calor, luz solar direta, umidade (nunca colocá-lo dentro de qualquer tipo de líquido) e extremidades afiadas.
- Não utilizar o aparelho com as mãos molhadas. Se o aparelho ficar úmido ou molhado, desconectá-lo imediatamente da tomada.
- Ao limpar ou guardar, desligar o aparelho e sempre retirar o plugue da tomada (puxar pelo plugue e nunca pelo cordão elétrico).
- Para proteger crianças dos perigos apresentados por equipamentos elétricos, certificar-se de que o cabo e o aparelho estejam fora de seu alcance.
- Verificar o aparelho e o cabo regularmente com relação a danos. Se o aparelho estiver danificado, não utilizá-lo.
- Não tentar consertar um aparelho por conta própria. Sempre entrar em contato com uma *Assistência Técnica Autorizada*.
- Para evitar uma sobrecarga dos circuitos elétricos, não utilizar nenhum outro

eletrodoméstico de alta potência no mesmo circuito que este .

- Se o uso de uma extensão elétrica for absolutamente necessário, certifique-se de que a extensão suporte uma corrente de 10A (ampère) ou mais (verifique a especificação da extensão ou cordão elétrico), ou que tenha seção mínima de 1.00mm².
- Extensões elétricas ou cordões elétricos inapropriados tendem a se sobreaquecer, podendo trazer riscos ao usuário.
- Deve-se tomar cuidado também para que ninguém tropece no cordão elétrico, desligando-o da tomada ou derrubando-o.
- A saída de vapor do aparelho torna-se quente muito rapidamente e demora bastante para esfriar. Nunca tocá-la.
- Não tentar abrir a tampa de limpeza localizada na parte de baixo do aparelho, quando o equipamento estiver quente, aguardar o esfriar completamente antes de qualquer procedimento de limpeza. A água no interior encontra-se em alta temperatura, podendo ocorrer queimaduras.
- Não deixe a passadeira funcionando sozinha.

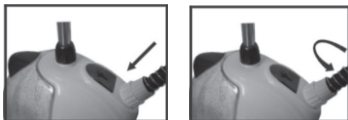
COMPONENTES



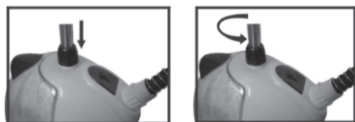
1. Base da mangueira
2. Corpo do aparelho
3. Botão Liga/Desliga e luz indicadora de funcionamento
4. Bocal para saída de vapor
5. Base da haste
6. Reservatório de água
7. Cabide dobrável
8. Haste retrátil
9. Escova para tecidos
10. Saída para limpeza
11. Mangueira flexível

MONTAGEM DO APARELHO

1 - Encaixe a base da mangueira na parte frontal do aparelho alinhando as fissuras existentes no aparelho com os pinos da base da mangueira, Aperte girando no sentido anti-horário.



2 - Encaixe a haste retrátil na base da haste, girar a rosca da base da haste no sentido horário até a haste retrátil ficar firmemente travada.



3 - Para ajustar a altura da haste retrátil, soltar os cliques e puxar a haste para cima e travar o clipe.



4 - Levantar os dois braços do cabide ao nível horizontal, eles deverão ficar travados automaticamente. Para liberar os braços, basta pressionar os dois botões existentes no cabide

dobrável.

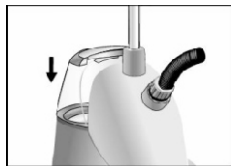


Nota:

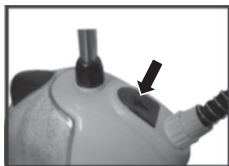
Caso seja necessária a remoção de pelos das roupas, utilize a escova para tecidos.

UTILIZAÇÃO DO APARELHO

- Certifique-se que o aparelho esteja desligado.
- Remova o reservatório de água puxando-o para cima, gire a tampa inferior do reservatório para abrir. Após encher o reservatório de água feche a tampa inferior firmemente e recolque o reservatório de água no aparelho.
- Utilize o suporte de cabide para apoiar o Bocal de Saída de Vapor.



- Conectar o plugue a uma tomada elétrica. Posicionar a chave Liga/Desliga na posição I. A luz indicadora de funcionamento acenderá informando que o aparelho está ligado.



- Em pouco tempo o aparelho irá aquecer e iniciar a emissão de vapor.
- Coloque a roupa sobre o cabide dobrável. Segure sempre o bocal para saída de vapor apontado para o lado oposto de você.
- Comece passando a roupa tocando levemente o bocal para saída de vapor e movendo-o de baixo para cima.

- Durante o funcionamento, o aparelho pode emitir ruídos de água borbulhando. Isto é uma característica do aparelho e é resultante da evaporação e condensação de água.
- Caso necessite passar horizontalmente, coloque a roupa sobre uma superfície plana e limpa, mantendo o bocal aproximadamente 10 cm do tecido.
Obs. Manter o bocal de saída do vapor superior a base da mangueira.
- Para melhor conservação do aparelho, recomendamos utilização de ÁGUA FILTRADA OU DESTILADA.
- Não utilizar o aparelho com o tanque de água vazio.
- Para remover amassados mais resistentes, aplique nos dois lados do tecido.
- A escova poderá ser usada na remoção de amassados mais resistentes. Antes de encaixar a escova, desligue o aparelho e espere o bocal de vapor esfriar.
- Tenha atenção quando utilizar em tecidos delicados, pois eles podem ser danificados pelo vapor.
- O aparelho poderá ser usado para passar cortinas, toalhas, camisetas, calças entre diversos tipos de tecidos.

ATENÇÃO:

Nunca direcionar o bocal para saída de vapor para qualquer pessoa ou animal enquanto o aparelho estiver sendo utilizado.

A mangueira flexível jamais deve ser dobrada.

LIMPEZA E ARMAZENAMENTO

- Desligue o aparelho, desconecte o plugue da tomada elétrica e espere o aparelho esfriar completamente.
- Remova a mangueira flexível e o suporte retrátil.
- Remova a água remanescente do reservatório de água interno, girando a tampa que se encontra na parte inferior do reservatório. Nunca armazene o produto com água no interior do reservatório pois isso facilita a formação de depósitos de minerais.
- Enxágue o reservatório de água com água limpa, remova a água e seque-o.
- Caso haja água remanescente no aparelho, seque-o.
- Guarde o aparelho e seus acessórios em local fresco e seco.
- O corpo do aparelho deve ser limpo com pano macio e úmido.

Nota: Nunca insira o aparelho em água. Tenha cuidado durante a limpeza do aparelho.

REMOVENDO RESÍDUOS MINERAIS DO VAPORIZADOR

•Uma característica comum deste tipo de aparelho é o acúmulo de resíduos minerais causado pela alta quantidade de minerais encontrados na água. O acúmulo destes resíduos pode causar o entupimento do aparelho e prejudicar seu desempenho.

•Recomendamos que o procedimento descrito abaixo seja realizado mensalmente para evitar o acúmulo desses resíduos minerais:

1. Desligue o aparelho e desconecte o plugue da tomada elétrica.
2. Espere o aparelho esfriar completamente.
3. Remova a mangueira, o suporte retrátil e o reservatório de água do aparelho.
4. Faça uma mistura com 50% de vinagre e 50% de água. Na maioria dos casos duas xícaras dessa mistura são suficientes.
5. Coloque lentamente a mistura no buraco da base da mangueira, até que a mistura comece a aparecer no buraco do reservatório (local onde se encaixa o reservatório). Se preferir, utilize um funil para evitar que a mistura caia sobre o aparelho.
6. Continue colocando a mistura até que o orifício no reservatório encha pela metade.
7. Aguarde 40 minutos.
8. Retire a mistura do reservatório. Para escoá-la, vire com cuidado o aparelho sobre uma pia.
9. Repita o mesmo procedimento com água limpa até que o cheiro do vinagre desapareça.
10. Remonte o aparelho e utilize-o normalmente.

NOTA: Com a utilização de água filtrada ou mineral, evita-se o acúmulo de resíduos minerais.

CUIDADOS

•Não utilizar aparelhos apresentando qualquer tipo de dano no cordão elétrico, no plugue ou em outros componentes. Para substituir qualquer peça danificada, procurar a *Assistência Técnica Autorizada*.

•Manter todo aparelho elétrico fora do alcance de crianças, especialmente quando estiver em uso.

•Ao utilizar o aparelho, estar sempre com os pés calçados e sobre um piso seco.

- Para proteção contra choques ou outros acidentes não imergir o cordão elétrico, o plugue ou o próprio aparelho na água ou em outro líquido.
- Não tocar na saída de vapor do aparelho enquanto o mesmo estiver quente ou com o plugue conectado na tomada.
- Nunca deixar o cordão elétrico encostar em superfícies quentes.
- Retirar o plugue da tomada antes de limpar ou mesmo quando não estiver em uso.
- O uso de acessórios que não sejam originais do aparelho pode prejudicar o funcionamento e causar danos ao usuário e ao produto, além de perder a garantia.
- Para não perder a garantia e para evitar problemas técnicos, não tentar consertar o aparelho em casa. Quando precisar, levá-lo à *Assistência Técnica Autorizada*.
- A nota fiscal e o certificado de garantia são documentos importantes e devem ser mantidos para efeito de garantia.
- Não ligue o aparelho antes de encher o reservatório de água.
- Não utilizar o aparelho com o reservatório vazio.

SOLUÇÕES DE PROBLEMAS

PROBLEMA	CAUSAS	PROCEDIMENTO
Não Liga/Não produz vapor.	Produto não está ligado na tomada elétrica.	Inserir o plugue na tomada elétrica.
	A tomada esta sem energia.	Verificar se há energia, testando outro produto.
	Reservatório de água vazio	Verificar se há água no reservatório.
A saída de vapor está eliminando partículas escuras.	Provável utilização de produtos químicos.	Não utilizar produtos químicos ou abrasivos no aparelho, pois podem liberar substâncias ou danificar o mesmo.
Coloração na água e/ou ocorrendo vazamentos.	Acúmulo de resíduos minerais no reservatório interno.	Efetuar limpeza do reservatório interno, seguindo o procedimento "REMOVENDO RESÍDUOS MINERAIS DO VAPORIZADOR".
Saindo gotas de água junto com o vapor.	Acúmulo de água no interior da mangueira.	Procurar manter a mangueira esticada, principalmente quando não estiver em uso.