

Segure firmemente a haste e empurre-a para trás.



Após destravar a parte frontal da haste, puxe-a para cima para removê-la completamente.



NOTA

Depois de desmontado a haste da base da versão, basta seguir as instruções de montagem da versão desejada.

05 CONTROLE REMOTO

Liga/On - O ventilador irá ligar.

Deslig/Off (0) - O aparelho irá parar seu funcionamento.

Alta/High (3) - Inicia o funcionamento em velocidade máxima.

Média/Med (2) - Inicia o funcionamento em velocidade média.

Baixa/Low (1) - Inicia o funcionamento em velocidade baixa.



ATENÇÃO

Este é um manual unificado e atende todas as versões da linha ventiladores coluna.

Algumas funcionalidades, acessórios e cores podem variar de acordo com o produto adquirido. Verifique os componentes específicos incluídos em seu modelo na caixa unitária do produto.

06 SOLUÇÕES RÁPIDAS

Problema	Causa possível	Solução
Não liga	O aparelho está ligado na tensão incorreta (220v/127v).	Verifique a tensão da etiqueta do produto e a tensão das tomadas.
	Produto não está ligado na tomada elétrica.	Insira o plugue na tomada elétrica.
	Produto desligado.	Ligar o aparelho, girando o botão no sentido horário.
	A tomada está sem energia.	Verificar se há energia, testando a tomada em outro eletrodoméstico.
Aparelho não ventila	Motor travado	Encaminhar para a assistência técnica.
	Obstrução da parte traseira do ventilador.	Deixar o aparelho longe de cortinas e paredes.
Produto não oscila	Motor fora de centro.	Encaminhar para a assistência técnica.
	Não foi acionada a função.	Acionar a função (tópico 5). Se ainda não for possível, leve seu produto à assistência técnica.
Hélice vibrando	Rosqueamento excessivo da porca da hélice.	Rosquear cuidadosamente até encostar a superfície da porca na hélice.



Se mesmo depois de realizar o procedimento, ainda apresente problemas no produto, procure a assistência técnica autorizada mais próxima.

BRITÂNIA
Para Britaniar sua vida

COR IMPRESSÃO AZUL	BRITÂNIA ELETRODOMÉSTICOS Rua Vergílio Prochnow, 200 - Bloco B Bairro Pirabeiraba, Joinville/SC CEP 89239-195
TAMANHO 295*185mm	IE 257.125.566 CNPJ 76.492.701/0011-29 INDÚSTRIA BRASILEIRA 07/24 1773-09-05 01000859 Rev.11



(47) 3431-0300
www.britania.com.br

BRITÂNIA
Para Britaniar sua vida



MANUAL DE INSTRUÇÕES
VENTILADORES
MEGA TURBO

PARABÉNS, VOCÊ ACABA DE ADQUIRIR UM PRODUTO DE QUALIDADE **BRITÂNIA!**

O APARELHO DESTINA-SE SOMENTE PARA USO DOMÉSTICO

Para garantir o melhor desempenho e durabilidade de seu produto, recomendamos que leia todo o manual antes de utilizá-lo e guarde-o para eventuais consultas. **Este é um manual unificado e atende todas as versões da linha de Ventiladores Mega Turbo.** Algumas funcionalidades, acessórios e cores podem variar de acordo com o produto adquirido. Verifique os componentes adquiridos na caixa unitária do produto.



Advertência

Não seguir estas instruções pode trazer risco de morte, incêndio ou choque elétrico!

- Retirar o plugue da tomada elétrica antes de efetuar qualquer manutenção no aparelho.
- Não usar adaptadores, benjamins ou T's.



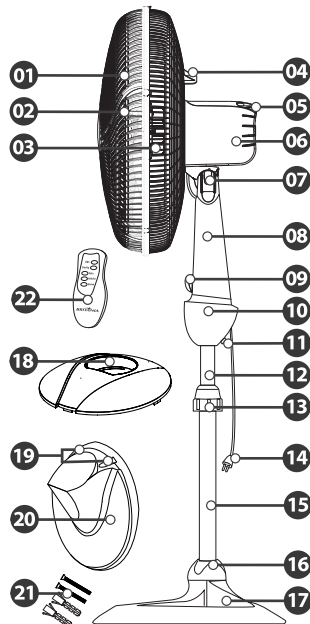
01 INSTRUÇÕES DE SEGURANÇA

- Não utilizar aparelhos que apresentem algum tipo de dano no cordão elétrico, no plugue ou em outros componentes. Para substituir qualquer peça danificada, o usuário deverá procurar a Assistência Técnica Autorizada a fim de evitar riscos.
- Verificar se a tensão da rede elétrica no local de instalação é a mesma indicada na etiqueta localizada no aparelho.
- Para evitar acidentes, manter o material da embalagem fora do alcance de crianças, após desembalar o aparelho.
- Manter o aparelho longe do alcance de crianças.
- Para se proteger contra o choque elétrico, o usuário não poderá mergulhar o cordão elétrico nem o plugue em água ou em outro líquido.
- Para desligar, retirar o plugue da tomada elétrica. Sempre desconectar segurando pelo plugue, nunca puxar pelo cordão elétrico.
- Utilizar uma tomada elétrica exclusiva.
- Não utilizar adaptadores tipo "1" ou temporizadores.
- O uso de acessórios não recomendados para uso com este aparelho poderá causar acidentes.
- Não deixar o cordão elétrico ficar pendurado na beirada de mesas, balcões ou outras superfícies e nem tocar em superfícies quentes.
- Não utilizar o aparelho para fins diferentes dos previstos neste manual de instruções.
- Nunca transporte o produto pelo cordão elétrico.
- Este aparelho não foi projetado para ser utilizado por pessoas (incluindo crianças) com capacidades físicas, sensoriais ou

- mentais reduzidas, ou falta de experiência e conhecimentos, exceto se forem supervisionadas ou instruídas por uma pessoa responsável pela sua segurança.
- As crianças deverão ser supervisionadas, para assegurar de que não brinquem com o aparelho.
- Não utilizar este aparelho ao ar livre.
- Se o uso de uma extensão elétrica for necessária, deve-se garantir que a especificação da extensão seja igual ou superior ao cordão elétrico original do aparelho, para evitar superaquecimento e acidentes.
- Evitar o contato e manter os cabelos, roupas e outros utensílios longe das partes móveis do aparelho.
- Não introduzir o dedo ou qualquer objeto através das grades, mesmo que o aparelho esteja desligado.
- Desligar e retirar o plugue da tomada elétrica quando não estiver usando o aparelho.
- Quando for limpar o aparelho retirar o plugue da tomada elétrica.
- Não utilizar o produto sem a grade frontal.
- O uso de peças que não sejam originais do aparelho pode prejudicar o seu funcionamento e causar danos ao usuário e ao produto, além de perder a garantia normal de fábrica.
- Para não perder a garantia e para evitar problemas técnicos, jamais tentar consertar o produto em casa. Caso necessário, o usuário deverá levá-lo à Assistência Técnica Autorizada.
- A nota fiscal e o certificado de garantia são documentos importantes e devem ser guardados para efeito de garantia.
- O aparelho não deve ser utilizado se tiver caído e se há sinais visíveis de danos.

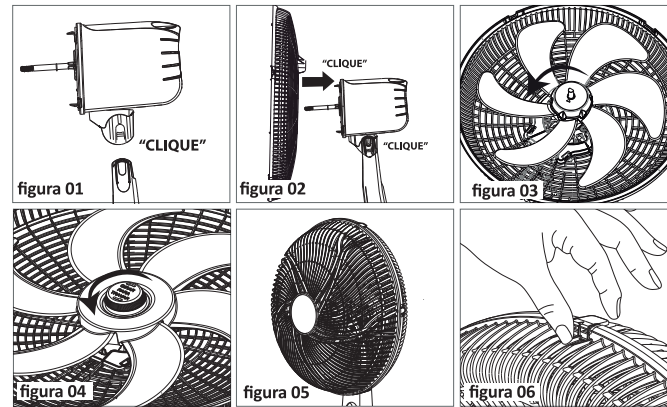
02 COMPONENTES

- Grade frontal;
- Hélice;
- Grade traseira;
- Alça para transporte;
- Botão de oscilação;
- Unidade Motora;
- Trava para regulagem da inclinação vertical;
- Haste;
- Seletor de 3 velocidades;
- Adaptador da haste;
- Borboleta de fixação;
- Tubo metálico;
- Porca para regulagem da altura;
- Cordão elétrico e plugue;
- Pedestal;
- Canopla;
- Base de apoio para coluna;
- Base de apoio para mesa;
- Orifícios de fixação na parede;
- Base de parede;
- Parafuso e buchas;
- Controle remoto*.



Este é um manual único e atende todas as versões da linha de Ventiladores Mega Turbo. Algumas funcionalidades, acessórios e cores podem variar de acordo com o produto adquirido. Verifique os componentes adquiridos na caixa unitária do produto.
*Controle disponível apenas para o modelo parede

03 MONTAGEM



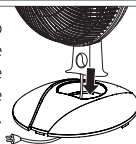
1. Posicionar a unidade motor sobre a haste. (Figura 01)
2. Posicionar o motor sobre a haste, observando que o eixo encontra-se para frente (mesmo lado do seletor de velocidade). (Figura 01)
3. Encaixar a grade traseira posicionando-a através das travas do motor e pressionar a região central da grade até ouvir um "clique". (Figura 02)
4. Encaixar a hélice no eixo do motor. Alinhar a chave do furo da Hélice com a chave do eixo do motor para um perfeito encaixe. (Figura 03)
5. Rosquear a porca da hélice no eixo, girando-a no sentido anti-horário até encostar a superfície da porca da hélice. (Figura 04)
6. Encaixar a grade frontal na grade traseira introduzindo as linguetas nos respectivos alojamentos da grade traseira e observando que o logotipo Britânia deve ficar na horizontal. (Figura 05)
7. Pressionar a borda da grade frontal contra a borda da grade traseira em todo o contorno para garantir o travamento perfeito das grades. (Figura 06)



Se os detalhes de montagem não forem observados o encaixe poderá ser danificado, prejudicando o funcionamento do aparelho. A Porca de hélice deve estar devidamente fixada ao eixo do motor. O rosqueamento excessivo poderá causar deformação na hélice ocasionando vibração.

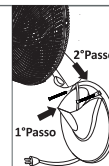
MONTAGEM VERSÃO MESA

Passar o cordão elétrico e encaixar a parte inferior da haste na base de apoio para mesa, até que esteja encaixado.



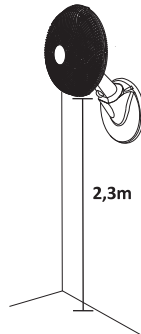
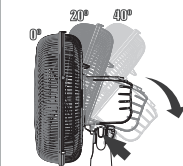
MONTAGEM VERSÃO PAREDE

- 1 - Fixe na parede com os parafusos 4x45mm no suporte e nas buchas que devem estar fixadas na parede.
- 2 - Encaixe a haste na base fixada.

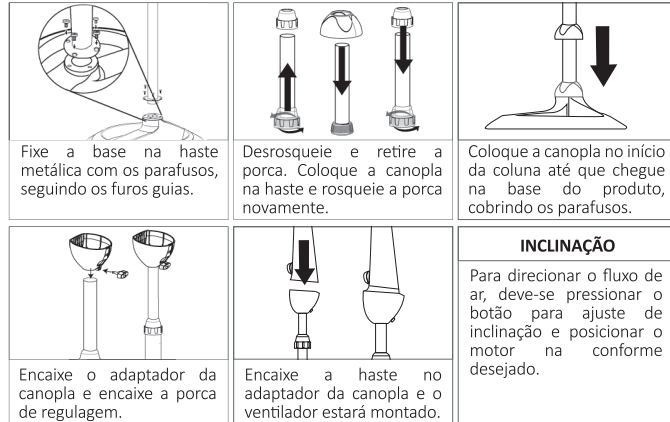


Para seu conforto e segurança, instale seu ventilador e no mínimo **2,3m do chão**.

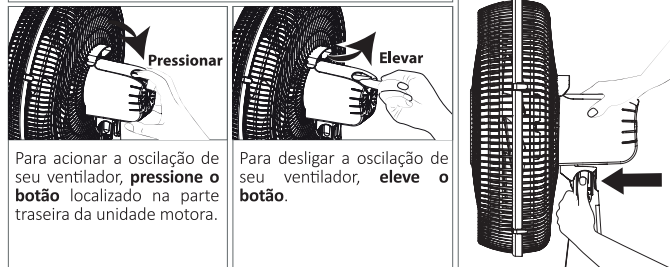
A inclinação de **40°** (máxima) deve ser utilizada somente quando o aparelho for utilizado **fixado em uma parede**.



MONTAGEM VERSÃO COLUNA



OSCILAÇÃO



04 DESMONTAGEM

Para alternar a versão de seu ventilador, é necessário desmontar a base do produto, seguindo as instruções:

VERSÃO MESA E PAREDE

