

ESTE DESENHO É PROPRIEDADE EXCLUSIVA DA BRITÂNIA ELETRDOMÉSTICOS LTDA. E NÃO PODERÁ SER UTILIZADO POR TERCEIROS

Nº	MODIFICAÇÃO	VISTO	REG.	MDE.	POR	DATA
0	Arquivo Liberado	-	-	098-06	Edson	27-06-2006
1	Correção Linguística	-	-	220-07	Edson	23-10-2007

CUIDADOS

- Não utilizar aparelhos apresentando qualquer tipo de dano no cordão elétrico, no plugue ou em outros componentes. Para substituir qualquer peça danificada procurar a *Assistência Técnica Autorizada Britânia*.
- Sempre colocar o temporizador na posição "DESL" antes de conectar o plugue na tomada.
- Manter todo aparelho elétrico fora do alcance de crianças, especialmente quando estiver em uso.
- Nunca desligar o aparelho puxando pelo fio, segurar firme o plugue e então puxar para desconectar.
- Não ligar o aparelho sobre superfícies empoeçadas de líquidos.
- Não deixar o aparelho ligado sem ninguém por perto.
- Para proteção contra choques ou outros acidentes não imergir o cordão elétrico, o plugue ou o próprio aparelho na água ou em outro líquido.
- Não tocar em superfícies quentes. Aguardar até que o aparelho esfrie completamente antes de manuseá-lo.
- Nunca deixar o fio encostar em superfícies quentes.
- Não utilizar o aparelho próximo a produtos inflamáveis, forno ou fogão ligados.
- Retirar o plugue da tomada antes de limpar ou mesmo quando não estiver em uso.
- O uso de acessórios que não sejam originais do aparelho pode prejudicar o funcionamento e causar danos ao usuário e ao produto, além de perder a garantia.
- Para não perder a garantia e para evitar problemas técnicos não tentar consertar o aparelho em casa. Quando precisar, levá-lo à *Assistência Técnica Autorizada Britânia*.
- A nota fiscal e o certificado de garantia são documentos importantes e devem ser mantidos para efeito de garantia.

SOMENTE PARA USO DOMÉSTICO

SOMENTE PARA USO DOMÉSTICO
www.britania.com.br
sac@britania.com.br
ATENÇÃO AO CONSUMIDOR 0800-417644



mini FORNO

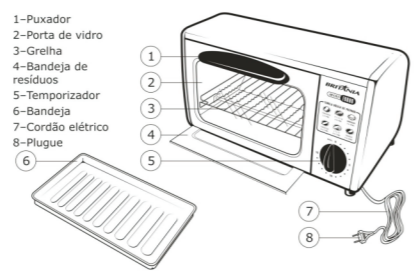
FORNO ELÉTRICO
MANUAL DE INSTRUÇÕES

ATENÇÃO

- Ler atentamente este manual para melhor utilização do produto.
 - Verificar se a voltagem do aparelho é a mesma da tomada a ser utilizada.
 - Antes de utilizar o aparelho pela primeira vez, deixar ligado durante 5 minutos para permitir que o óleo de proteção das chapas evapore, sem atingir os alimentos. Deixar a bandeja dentro do aparelho durante esta operação.
- NOTA:** É comum que fornos elétricos novos liberem uma leve fumaça ou gases durante as primeiras vezes em que forem utilizados. Isso acontece devido ao aquecimento dos materiais e componentes usados na manufatura. Isso é normal e não indica a existência de defeitos no aparelho.

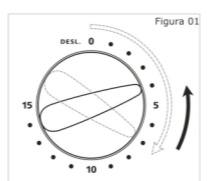
GUARDAR ESTAS INSTRUÇÕES

COMPONENTES



FUNCIONAMENTO

- Este forno prepara os alimentos rapidamente e com maior facilidade. Basta ajustar o temporizador de acordo com o prato que estiver sendo preparado.
 - Quando usá-lo pela primeira vez, limpar a superfície da bandeja com um pano úmido. Em seguida untar a bandeja com manteiga, margarina ou óleo de cozinha.
- 1-Certificar-se de que o temporizador está na posição "DESL", então colocar o plugue na tomada.
 - 2-Colocar o alimento que será preparado dentro do forno.
 - 3-Ajustar o temporizador para o tempo necessário de preparo.
- Quando o tempo necessário para o preparo do alimento for menor que 5 min, girar o botão do temporizador além dos 5 min, então voltar para o tempo desejado (figura 01).



TEMPOS DE PREPARO SUGERIDOS

ALIMENTO	QUANTIDADE	TEMPO (minutos)
TORRADA	2 - 3 unidades	02 - 03
SANDUÍCHE	2 unidades	02 - 03
BACON	4 fatias	05 - 08
PIZZA	1 fatia	08 - 09
HAMBÚRGUER	2 - 3 unidades	08 - 10
LINGUIÇA	3 - 4 unidades	10 - 12
FILÉ DE PEIXE	1 - 2 unidades	10 - 12
FILÉ BOVINO	1 - 2 unidades	10 - 13
COSTELETA DE PORCO	0,5 kg	10 - 15
COSTELETA DE CARNEIRO	0,5 kg	10 - 15
FRANGO	0,5 kg	15 - 20

DICAS DE LIMPEZA

- Desligar o aparelho colocando o temporizador na posição "DESL" e em seguida retirar o plugue da tomada. Aguardar até que o aparelho esfrie completamente.
 - Para limpar a grelha, utilizar um pano seco e macio.
 - Para limpar a bandeja, deixá-la imersa em água e depois secar com um pano.
- NOTA:** Não utilizar palha de aço ou esponjas abrasivas para a remoção de sujeira. Produtos químicos como detergentes, solventes e água sanitária danificam o produto.
- Quando acumular resíduos de alimento no fundo do aparelho, remover a bandeja de resíduos e limpar com papel toalha ou pano seco e macio.
- NOTA:** Restos de alimentos dentro do forno podem atrapalhar o desempenho do produto.
- Para limpar a parte externa utilizar apenas pano seco ou levemente umedecido com água. Produtos abrasivos podem danificar o acabamento das superfícies.

PROJ.	DATA	MATERIAL	QUANTIDADE
DES.	Edson	27-06-2006	TRATAMENTO
VERIF.	Luiz Carlos	27-06-2006	TOL. Ñ ESPECIF.
APROV.	Dante	27-06-2006	ESTRUTURA
		PRODUTO	FOLHA
		Mini Forno	011409
		TÍTULO	NÚMERO
		Manual de Instruções	131-05/00
			REV. 1