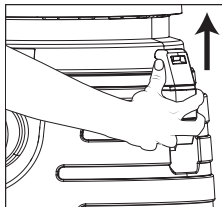


07 LIMPEZA E MANUTENÇÃO

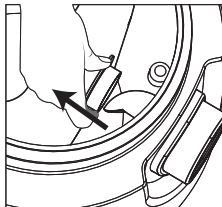
Orientações

- Certifique-se de retirar o plugue da tomada elétrica antes de efetuar a limpeza ou manutenção do aparelho.
- Faça regularmente a limpeza nas peças principais utilizando um pano úmido ou água corrente (com exceção do saco de papel para aspirar pó).
- **As peças devem estar secas ao serem utilizadas.**
- O saco para pó protege o motor e mantém a parte interna do aspirador sempre limpa ao aspirar substâncias secas.
- Não use álcool, saponáceos, água quente ou solventes para efetuar a limpeza.
- **Ao retirar o filtro de espuma para limpeza, manuseie com cuidado para evitar danos.**
- O filtro permanente deve ser substituído se estiver danificado.

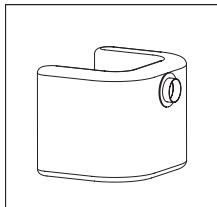
Manutenção | Aspirador de pó



Puxe as travas situadas em ambos os lados do produto para abrir o compartimento.

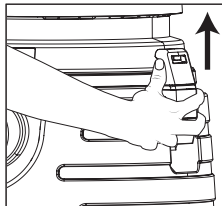


Remova o saco de papel desconectando a flange da saída da conexão da mangueira (bocal).

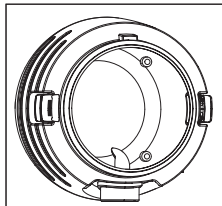


Consulte o SAC ou procure Assistência Técnica Autorizada da Philco para realizar a troca do saco.

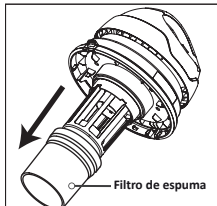
Reservatório e filtro | Aspirador de líquidos



Puxe as travas situadas em ambos os lados do produto para abrir o compartimento.



Esvazie o reservatório e remova a sujeira com água corrente.



Retire a espuma de proteção do filtro permanente e limpe-a com água corrente sempre que necessário.

COR IMPRESSÃO
Azul

Rua Dona Francisca, 12340
Bairro Pirabeiraba - Joinville/SC
CEP 89.239-270 | IE 254.861.652

TAMANHO
295*185mm

INDUSTRIA BRASILEIRA
09/24 17500 00 05 01000962 Rev0

CERTIFICADO DE GARANTIA

A Fabricante solicita ao consumidor a leitura prévia do Manual de Instruções para a melhor utilização do produto. A nota fiscal e o certificado de garantia são documentos importantes e devem ser guardados sob efeito de garantia.

A Fabricante garante seus produtos contra defeitos de fabricação durante o período estabelecido, contados a partir da data de entrega do produto expresso na nota fiscal de compra. Conforme modelo a seguir:

ELETROPORTÁTEIS

Garantia legal*	3 Meses
Garantia adicional*	9 Meses
Garantia total**	12 Meses

*A garantia legal é de 90 dias e tem seu início na data de aquisição do produto.

**A garantia total é a soma da garantia legal mais a garantia adicional.

A Fabricante prestará serviços de Assistência Técnica, tantos os gratuitos quanto os remunerados, somente nas localidades onde mantiver Postos Autorizados. Em locais onde não haja Postos Autorizados, o produto deverá ser transportado, por conta e risco do consumidor. A relação de Postos Autorizados está disponível através do site www.britania.com.br ou através do SAC (47) 3431-0300.

Se o consumidor vier a transferir a propriedade deste produto, a garantia ficará automaticamente transferida, respeitando o prazo de validade, contado a partir da primeira aquisição.

Produtos que necessitam de serviço de instalação terão despesas e responsabilidades por conta do consumidor. O compromisso de garantia cessará caso:

- O produto seja examinado, adulterado ou consertado fora de Assistência Técnica Autorizada.
- Ocorra a utilização de peça ou componente não original.
- O produto seja ligado em tensão diferente daquela para qual foi projetado.
- O defeito seja decorrente de uso inadequado ou negligência do consumidor em relação às instruções do manual.
- Danos sejam causados por ação de agentes da natureza (enchentes, maresia, raios, etc.).
- O produto seja utilizado para fins não domésticos.
- Não sejam seguidas as recomendações de conservação, conforme manual.
- Ausência ou adulteração do número de série.

BRITANIA
Para Britaniar sua vida

MANUAL DE INSTRUÇÕES ASPIRADOR DE PÓ



PARABÉNS, VOCÊ ACABA DE
ADQUIRIR UM PRODUTO
DE QUALIDADE BRITÂNIA!

O APARELHO
DESTINA-SE
SOMENTE
PARA USO
DOMÉSTICO

Para garantir o melhor desempenho e durabilidade de seu produto, recomendamos que leia todo o manual antes de utilizá-lo e guarde-o para eventuais consultas. **Este é um manual unificado e atende todas as versões da linha de Aspiradores de Pó.** Algumas funcionalidades, acessórios e cores podem variar de acordo com o produto adquirido. Verifique os componentes na caixa unitária do produto.



ADVERTÊNCIA

Não seguir estas instruções pode trazer risco de morte, incêndio ou choque elétrico.

- Retirar o plugue da tomada elétrica antes de efetuar qualquer manutenção no aparelho.
- Não usar adaptadores, benjamins ou T's.
- Recolocar todos os componentes antes de ligar o produto.
- Ligar o plugue em uma tomada com aterramento efetivo, conforme norma NBR5410.



01 INSTRUÇÕES DE SEGURANÇA

INSPEÇÃO E MANUTENÇÃO DO APARELHO

• Não utilize o aparelho se houver qualquer dano no cordão elétrico, plugue ou outros componentes. Procure a Assistência Técnica Autorizada para substituir peças danificadas e evitar riscos.

• Para evitar choque elétrico, não mergulhe o cordão elétrico ou o plugue em água ou outros líquidos.

• Nunca transporte o aparelho pelo cordão elétrico ou pela mangueira flexível. Para desconectar, segure sempre pelo plugue, nunca puxe pelo cordão.

• Não permita que o aspirador passe por cima do cordão de alimentação.

• Utilize uma tomada elétrica exclusiva para o aparelho. Não utilize adaptadores tipo "T", benjamins ou temporizadores.

• Conecte o aparelho a uma tomada com aterramento adequado, conforme a norma NBR5410.

• Se for necessário o uso de uma extensão elétrica, assegure-se de que sua especificação seja igual ou superior à do cordão elétrico original.

• Não deixe o aparelho conectado à tomada sem supervisão.

USO E OPERAÇÕES DE SEGURANÇA

• Não utilize o aparelho para aspirar líquidos ou materiais inflamáveis.

• Não utilize o aspirador ao ar livre.

• Sempre esvazie o reservatório de pó quando estiver cheio.

• Antes de usar, certifique-se de que a tensão da tomada corresponde à indicada na etiqueta do aparelho. Utilize

sempre uma tomada elétrica com a mesma tensão.

• O uso de acessórios não recomendados pode causar acidentes. Utilize apenas acessórios originais.

• Não utilize o aparelho para fins diferentes dos previstos neste manual.

• Desligue sempre o aparelho antes de cada interrupção de uso ou para adaptar acessórios.

• Durante a limpeza e manutenção, desconecte o cabo de alimentação da tomada puxando pelo plugue. Nunca toque no plugue com as mãos molhadas.

• Não guarde ou utilize o aparelho perto de fontes de calor.

• Evite consertos caseiros. Para manter a garantia e evitar problemas técnicos, leve o produto à Assistência Técnica Autorizada.

PRECAUÇÕES

• Mantenha o aparelho e o material da embalagem fora do alcance de crianças.

• Este aparelho não deve ser utilizado por pessoas (inclusive crianças) com capacidades físicas, sensoriais ou mentais reduzidas, ou por pessoas sem experiência e conhecimento, a menos que supervisionadas ou instruídas por uma pessoa responsável.

• As crianças devem ser supervisionadas para garantir que não brinquem com o aparelho.

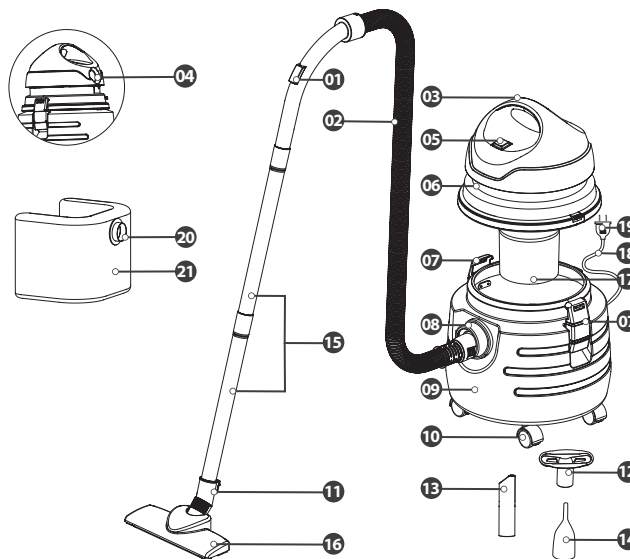
• Para evitar acidentes, mantenha os cabelos, roupas e outros utensílios longe dos bocais de aspiração do aparelho.

• Cuide para que ninguém tropece no cordão elétrico.

02 COMPONENTES

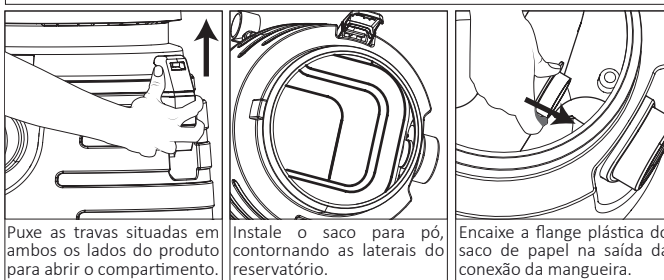
- 01 Controle de sucção
- 02 Mangueira flexível
- 03 Alça para transporte
- 04 Abertura do blower (Função Sopro)
- 05 Botão LIGA / DESLIGA
- 06 Suporte para cordão elétrico
- 07 Trava
- 08 Abertura da Função Sucção (bocal)
- 09 Reservatório
- 10 Rodízios

- 11 Encaixe para acessórios
- 12 Acessório para aspirar líquidos
- 13 Acessório para cantos e frestas
- 14 Acessório para encher balões
- 15 Tubos prolongadores
- 16 Acessório para pisos/carpetes
- 17 Filtro permanente
- 18 Cordão elétrico
- 19 Plugue
- 20 Flange plástica
- 21 Saco de papel



03 ASPIRADOR DE PÓ

Instalando o saco de papel



Puxe as travas situadas em ambos os lados do produto para abrir o compartimento.

Instale o saco para pó, contornando as laterais do reservatório.

Encaixe a flange plástica do saco de papel na saída da conexão da mangueira.

Conexão da mangueira flexível



Certifique-se de que o compartimento do filtro esteja posicionado com o botão para frente e pressione as travas.

Encaixe a mangueira flexível na abertura da sucção apertando a trava e empurrando.

Conecte a extremidade da mangueira flexível com o acessório de acordo com o tipo de limpeza desejado.



NOTA: Na empunhadura da mangueira há uma válvula de entrada de ar para reduzir a potência da sucção do aspirador, quando necessário. Para acioná-la basta deslizar a válvula.



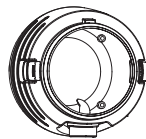
04 ASPIRADOR DE LÍQUIDOS

• O saco de papel é utilizado apenas para pó. Ao utilizar a função aspirador de líquidos, retire o saco do reservatório.

• A água aspirada fica armazenada no reservatório. Quando o líquido atingir o nível máximo, o aspirador perderá a capacidade de sucção gradativamente e mudará seu ruído. Quando for o caso, esvazie o reservatório e reinicie a operação.

• Ao aspirar líquidos, recomenda-se verificar a necessidade de limpeza da mangueira, do filtro e do reservatório (tópico 08).

• Quando a água atingir seu limite máximo, será bloqueado a sucção no compartimento do filtro. Neste caso, desligue o aspirador e esvazie o reservatório antes de ligá-lo novamente.



Reservatório

05 BLOWER | FUNÇÃO SOPRO

A função blower (sopro) transforma o aspirador de pó em um soprador de ar.

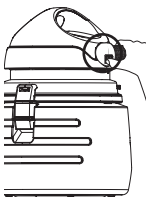
• Conecte a mangueira flexível na abertura do soprador apertando a trava e empurrando.

• Utilize os tubos prolongadores para facilitar o acesso aos locais a serem limpos.



ATENÇÃO

- Ao utilizar a função blower nunca direcione a mangueira para qualquer parte do seu corpo ou de outra pessoa.
- Partículas existentes no interior do reservatório ou da mangueira podem ser arremessadas com muita velocidade, causando acidentes.



06 DURANTE A UTILIZAÇÃO

• Para evitar danos no motor, certifique-se de que o filtro esteja permanentemente instalado.

• Se água de sabão (bolhas) forem aspiradas por descuido, desligar o aspirador imediatamente e remover a água de sabão e a espuma.

• Depois de aspirar, limpar o reservatório de água e pó.

• É normal que o aspirador esteja quente ao tocá-lo devido ao calor gerado pelo motor durante o funcionamento.

• Não dobrar ou comprimir a mangueira quando for guardá-la.

• Não puxar o aspirador pela mangueira.

• Não pisar na mangueira.



ATENÇÃO

O reservatório do aparelho tem capacidade útil de 5L para pó e 12,5L para líquidos



O acessório para encher balões (Componentes - item 14) deve ser utilizado apenas para soprar e não deve ser usado como aspirador.