


N°	MODIFICA O	POR	DATA
0	Arquivo Liberado	Dieli	01-04-2013

ESTE DESENHO É PROPRIEDADE EXCLUSIVA DA BRITÂNIA ELETRDOMÉSTICOS LTDA. E NÃO PODERÁ SER UTILIZADO POR TERCEIROS

04/13 997-09-05 789732 REV.0



www.britania.com.br
0800-417644

ATENIMENTO AO CONSUMIDOR

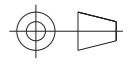

SOMENTE PARA USO DOMÉSTICO

BRITÂNIA



Escova Rotativa Duo

MANUAL DE INSTRUÇÕES

PROJ.		DATA		MATERIAL	QUANTIDADE	
DES.	Dieli	DATA	01-04-2013	TRATAMENTO	TOL. Ñ ESPECIF.	ESCALA
VERIF.	Alexandre F.	DATA	01-04-2013	PRODUTO	ESTRUTURA	SEM ESCALA
APROV.	Nayana	DATA	01-04-2013	Escova Rotativa Duo	789732	FOLHA
				TÍTULO	NÚMERO	REV.
				Manual de Instruções	997-09-05	0

INTRODUÇÃO

Parabéns pela escolha de um produto Britânia.

Para garantir o melhor desempenho deste produto, ler atentamente as instruções a seguir. Recomenda-se não jogar fora este Manual de Instruções e guardar para eventuais consultas.

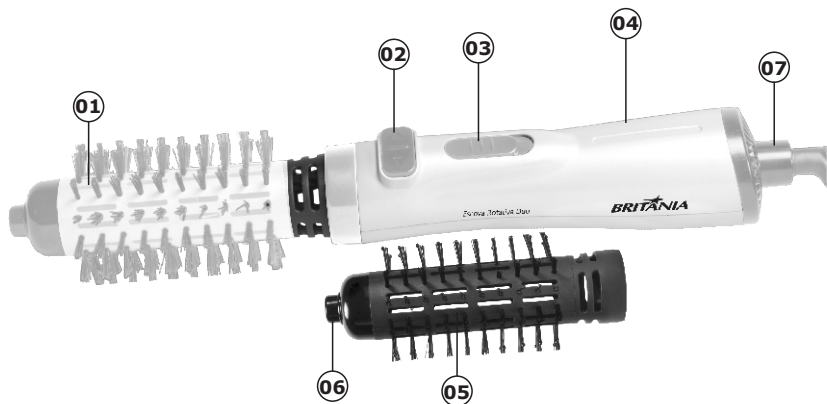
NOTA: É comum que aparelhos elétricos novos liberem uma leve fumaça ou gases durante as primeiras vezes em que eles forem utilizados. Isso acontece devido ao aquecimento dos materiais e componentes usados na manufatura do aparelho. É normal e não indica a existência de defeitos no aparelho.

CUIDADOS

- Não utilizar aparelhos que apresentem algum tipo de dano no cordão elétrico, no plugue ou em outros componentes. Para substituir qualquer peça danificada, procurar a *Assistência Técnica Autorizada*, a fim de evitar riscos.
- Nunca usar o aparelho durante o banho, na banheira, na pia ou em qualquer lugar onde possa haver contato com água ou com outro líquido. Um choque elétrico nessas condições é muito perigoso.
- Retirar o plugue da tomada elétrica antes de limpar ou mesmo quando não estiver em uso.
- O produto deve estar sempre desligado antes de ser conectado ou desconectado de uma tomada elétrica. Nunca desconectar puxando pelo cordão elétrico. Apertar firmemente o plugue e então puxar para desconectar.
- Não ligar o aparelho sobre superfícies empoçadas de água.
- Para proteção contra choques ou outros acidentes, não imergir o cordão elétrico, o plugue ou o aparelho na água ou em outro líquido.
- Não utilizar o aparelho próximo a produtos inflamáveis.
- Manter o aparelho fora do alcance das crianças, especialmente quando estiver em uso.
- Este aparelho não foi projetado para ser utilizado por pessoas (incluindo crianças) com capacidades físicas, sensoriais ou mentais reduzidas, ou falta de experiência e conhecimentos, exceto se forem supervisionadas ou instruídas por uma pessoa responsável pela sua segurança.
 - As crianças deverão ser supervisionadas, para assegurar de que não brinquem com o aparelho.
- Não utilizar adaptadores e benjamins, sempre ligar o produto direto a uma tomada com o padrão NBR5410 que esteja dimensionada para o produto em questão (circuito elétrico), instalada por um eletricista habilitado.

COMPONENTES

- 01. Escova alisadora
- 02. Botão de rotação da escova
- 03. Chave seletora de temperatura e velocidade
- 04. Corpo do aparelho
- 05. Escova modeladora
- 06. Botão de desengate dos acessórios
- 07. Cordão giratório



UTILIZANDO O APARELHO

- Verifique se a chave seletora de temperatura e velocidade está na posição "0" e então conecte o plugue em uma tomada elétrica.
- Primeiramente conecte uma das escovas ao corpo do aparelho, conforme **figura 01**, um "clique" será ouvido.

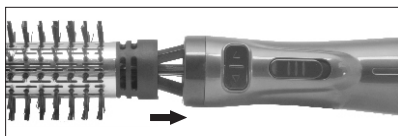


Figura 01

- Após lavar o cabelo seque-o com uma toalha e desembarace com um pente.
- Separe uma mecha, selecione a temperatura **1** ou **2** (veja tabela abaixo) e mantenha pressionado o botão de rotação no sentido que desejar (direita ou esquerda).

TEMPERATURA	DESCRIÇÃO
0	Desligado
1	Temperatura Média
2	Temperatura Alta

- Coloque a escova na mecha e deslize-a seguindo o sentido da raiz às pontas dos cabelos. Para modelar as pontas ou a franja manter a escova rotativa no local desejado por alguns segundos.
- Retire a escova dos cabelos, e faça o mesmo processo quantas vezes for necessário.

Trocando a Escova

- Certifique-se que o aparelho esteja com a chave seletora de temperatura e velocidade na posição "0" e com o plugue retirado da tomada elétrica.
- Para retirar o acessório conectado no corpo do aparelho, pressione o botão

na ponta do acessório, conforme **figura 02**, e retire a escova.

•Conecte a outra escova ao corpo do aparelho, um "clique" será ouvido.



Figura 02

LIMPEZA E MANUTENÇÃO

- Certifique-se que o aparelho esteja com a chave seletora de temperatura e velocidade na posição "0" e com o plugue retirado da tomada elétrica.
- Para retirar os acessórios conectados no corpo do aparelho pressione o botão na ponta do aparelho, conforme **figura 02**, e retire a escova.
- Caso alguns fios de cabelo fiquem presos nas escovas, retire-os com as mãos e jogue em um lixo.
- O aparelho possui uma grade na entrada de ar para retenção de resíduos.
- Para limpar o aparelho, utilizar apenas um pano limpo e seco ou levemente umedecido com água. Secá-lo com um pano seco. Não utilizar solventes ou qualquer outra substância química.

TABELA DE PROBLEMAS X CAUSAS X SOLUÇÕES

PROBLEMA	CAUSA	SOLUÇÃO
Não liga.	A tomada está sem energia. Chave seletora de temperatura e velocidade está na posição desligado "0". Grade protetora suja.	Verificar se há energia testando a tomada com outros aparelhos. Posicionar a chave seletora de temperatura e velocidade em outra posição. Limpar a grade protetora conforme item LIMPEZA E MANUTENÇÃO .
Alisamento não satisfatório.	Temperatura e tempo de modelagem incorreto.	Verifique se a chave seletora de temperatura e velocidade está no nível máximo. Se necessário repita a operação quantas vezes desejar.
Velocidade de saída do ar muito baixa.	Chave seletora de temperatura em uma posição baixa.	Posicionar a chave seletora de temperatura e velocidade em uma posição superior.
Não aquece.	Grade protetora suja.	Limpar a grade protetora e o filtro conforme item LIMPEZA E MANUTENÇÃO .